

M  
A  
R  
K  
E  
T  
  
R  
E  
S  
E  
A  
R  
C  
H  
  
R  
E  
P  
O  
R  
T

# 市场研报



瑞达期货  
RUIDA FUTURES



金尝发



# 瑞达期货研究院

农产品组 红枣期货周报 2021年04月23日

联系方式：研究院微信号



金融投资专业理财  
JINRONGTOUZI ZHUANYELICAI

瑞达期货王翠冰

期货从业资格证：F3030669

投资咨询从业资格证：Z0015587



关注瑞达研究院微信公众号

Follow us on WeChat

## 红枣

### 一、核心要点

#### 1、周度数据

观察角度	名称	上一周	本周	涨跌
期货	收盘（元/吨）	10230	10095	-135
	持仓（手）	17309	20412	+3103
	前 20 名净持仓	+59	+266	+207
现货	红枣（元/吨）	9300	9300	0

#### 2、多空因素分析

利多因素	利空因素
优质枣挺价持续，支撑红枣现货价格。	产区红枣品质参差不齐，存货商采购积极性下降。
	下游终端需求转入淡季

**周度观点策略总结：**本周红枣期货 2109 合约期价小幅收跌，周度跌幅约为 1.3%。本周主销区红枣现货报价持稳为主，全国一级红枣平均价格 4.65 元/斤，新疆阿拉尔一级灰枣价格 4.75 元/斤，河北沧州一级灰枣价格 4.0 元/斤。据天下粮仓对山东、河北等 31 家企业调研，截止 4 月 23 日全国红枣库存量为 7486 吨，较上周的 7807 吨减少 321 吨，减幅为 4.11%，本周红枣去库速度稍提高，主产区新疆等地货源减少，市场对优质红枣需求量较大，卖家惜售情绪较高，加之品质较好的红枣由于销售成本较高，给予红枣市场一定的支撑。不过红枣消费处于传统淡季季，贸易商供应相对充足，下游客商购销一般，多数按需采购为主。随着气温升高，红枣存储成本提高，且质量出现变质等问题，预计后市红枣出库价格下调可能性较大。操作上，CJ2109 合约建议短期偏空思路对待。

## 二、 周度市场数据

### 1、 河北沧州一级灰枣现货价格

图1：河北沧州一级灰枣价格走势

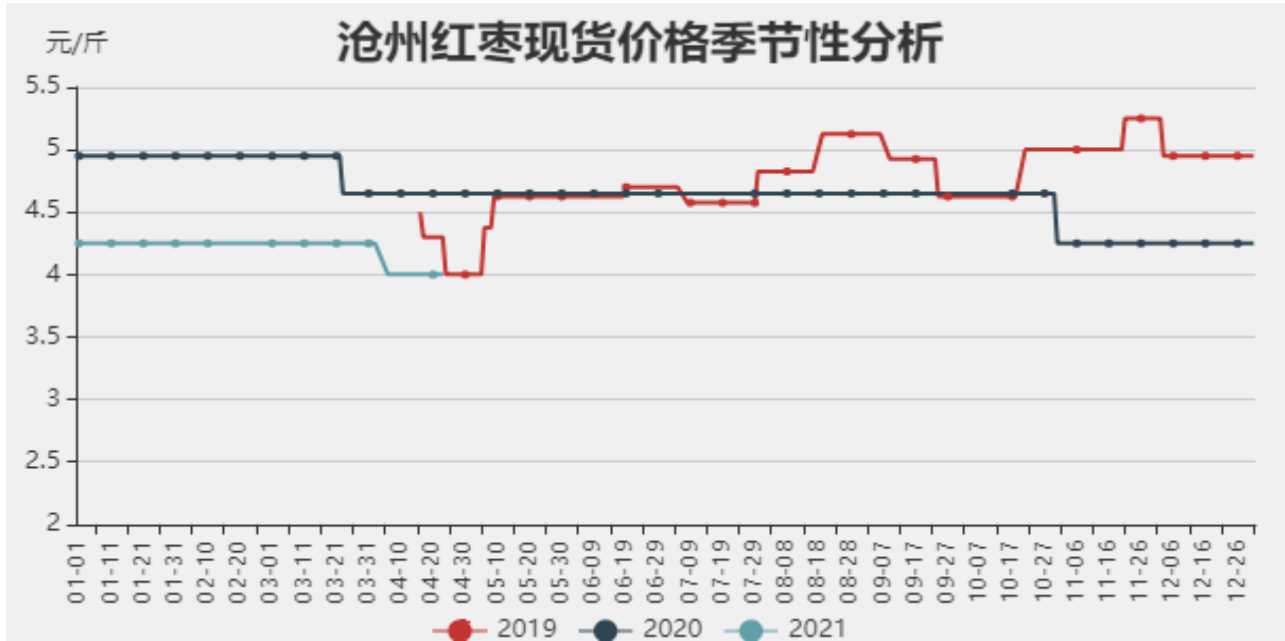


数据来源：瑞达期货研究院 天下粮仓

截止2021年4月23日，河北沧州一级灰枣价格为4.0元/斤，较上周相对持平。

### 河北沧州一级灰枣现货价格季节性分析

图2：河北沧州一级灰枣价格季节性分析

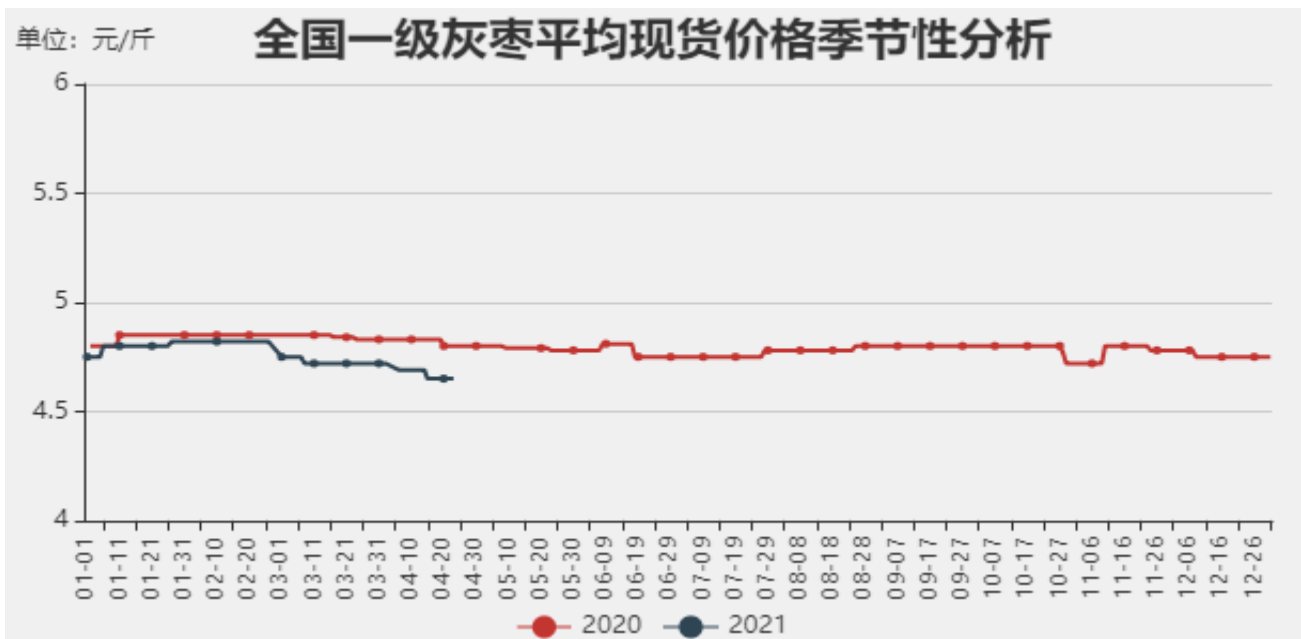


数据来源：瑞达期货研究院 天下粮仓

截止2021年4月23日，河北沧州一级灰枣价格为4.0元/斤，处于近三年相对低位水平。

## 2、全国一级灰枣平均现货价格走势

图3：全国一级灰枣平均现货价格走势



数据来源：瑞达期货研究院 天下粮仓

截止2021年4月23日，全国一级灰枣市场平均现货价格为4.65元/斤，较上周环比持平。

## 3、全国红枣库存走势

图4：全国红枣库存走势



数据来源：天下粮仓 瑞达期货研究院

据天下粮仓对山东、河北等31家企业调研，截止4月23日全国红枣库存量为7486吨，较上周的7807吨减少321吨，减幅为4.11%。

#### 4、红枣基差走势

图5：红枣基差走势



数据来源：瑞达研究院 Wind

截止2021年4月23日，全国红枣现货价与红枣期货2109合约的基差为-795，基差小幅扩大。

#### 5、郑商所红枣仓单情况

图6：红枣注册仓单及有效预报



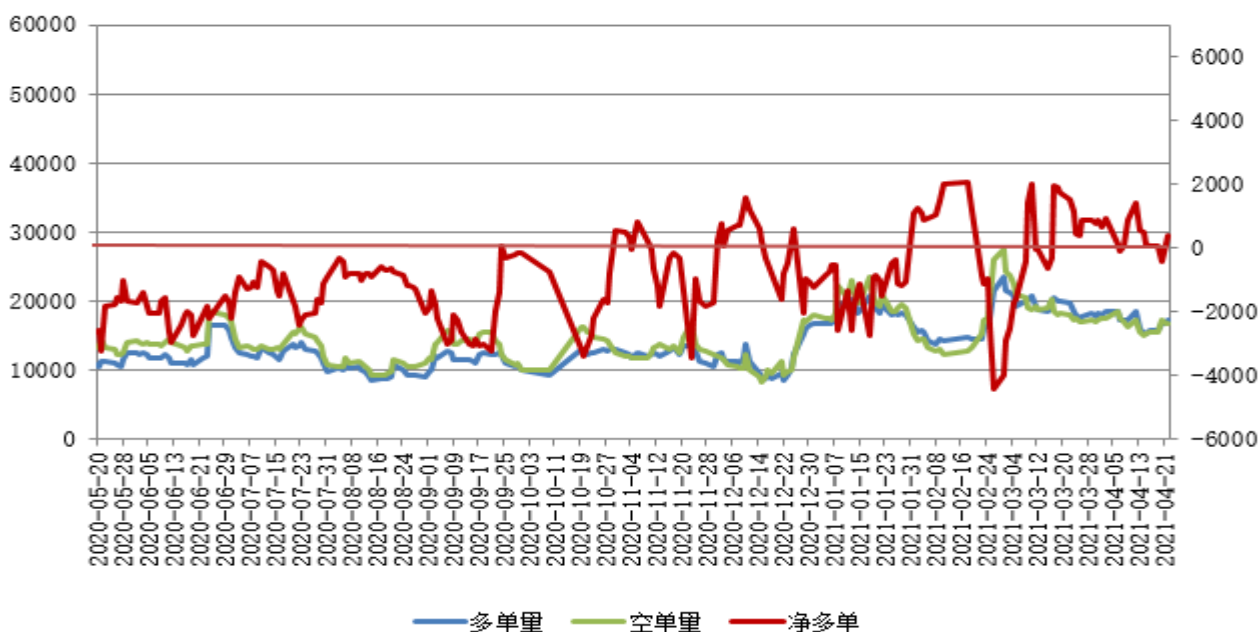
数据来源：瑞达研究院 Wind（备注1张仓单=1手\*5元/吨）

截止2021年4月23日，红枣期货仓单为1520张，有效预报为676张。

## 6、郑州红枣期货前二十名净持仓情况分析

图7：郑州红枣期货前20名持仓情况分析

### 郑州红枣期货前二十名持仓分析



数据来源：瑞达研究院 郑商所（右轴为净持仓指标）

截止2021年4月23日，红枣期货前二十名净持仓为+266手，多头持仓为17069手，空头持仓为16803手。

本报告中的信息均来源于公开可获得资料，瑞达期货股份有限公司力求准确可靠，但对这些信息的准确性及完整性不做任何保证，据此投资，责任自负。本报告不构成个人投资建议，客户应考虑本报告中的任何意见或建议是否符合其特定状况。本报告版权仅为我公司所有，未经书面许可，任何机构和个人不得以任何形式翻版、复制和发布。如引用、刊发，需注明出处为瑞达期货股份有限公司研究院，且不得对本报告进行有悖原意的引用、删节和修改。





