

「2022.06.02」

花生市场周报

花生现货价格滞涨，期货市场偏弱运行

作者：王翠冰

期货投资咨询证号：Z0015587

联系电话：0595-86778969

关注我们获
取更多资讯



业务咨询
添加客服



目录



1、周度要点小结



2、期现市场

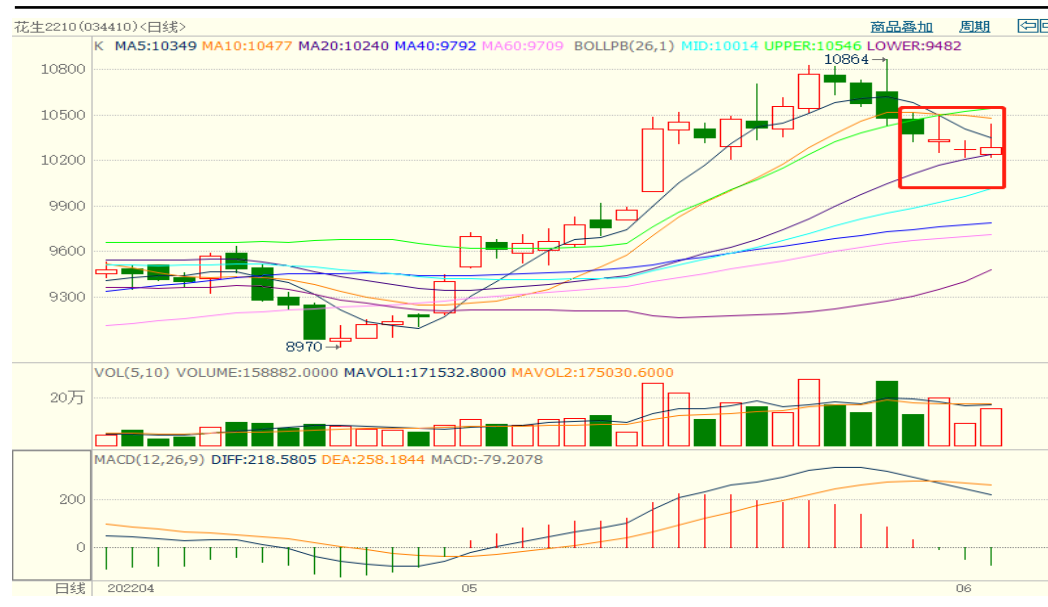


3、产业情况

- ◆ 花生粕价格上涨，榨利良好，但油粕终端需求清淡，开机率有所下降。本周大部分产区花生价格平稳运行，东北产区小幅回调。部分产区进入农忙时期，上货量零星，农户挺价心理明显，种植面积下降预期渐显；另一方面，前期各需求主体已备足货源，需求放缓，限制价格上涨，预计花生价格震荡调整。盘面上，花生2210合约偏弱运行，本周收跌1.93%，但有基本面支撑，预计价格回落空间有限，从日K图来看有反弹趋势。操作上，建议轻仓逢低试多。

本周期货价格回落

图1、花生2210合约走势



来源：博易大师 瑞达期货研究院

本周花生期货价格回落，收跌1.93%，收报10286元/吨。

花生期货价差扩大

图2、花生2210和2211期货合约收盘价价差



来源: wind 瑞达期货研究院

本周花生2210和2211期货合约收盘价价差扩大，收报30元/吨，近强远弱。

本周前二十名净持仓减少

图3、花生前二十名多空持仓



来源：郑州商品交易所 瑞达期货研究院

图4、CZCE花生期货前二十名净持仓

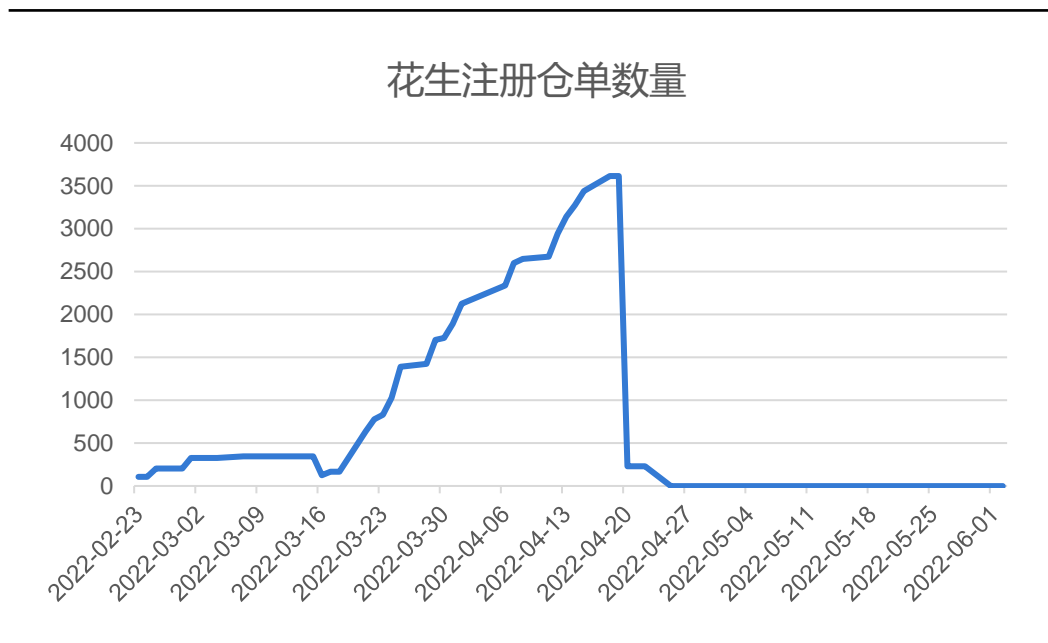


来源：郑州商品交易所 瑞达期货研究院

截至2022年6月2日，花生期货前二十名多头持仓61526手，空头持仓77743手，净持仓-14367手，较上周减少1850手。

本周仓单为0张

图5、花生注册仓单数量



来源：郑州商品交易所 瑞达期货研究院

截至2022年6月2日，花生注册仓单0张。

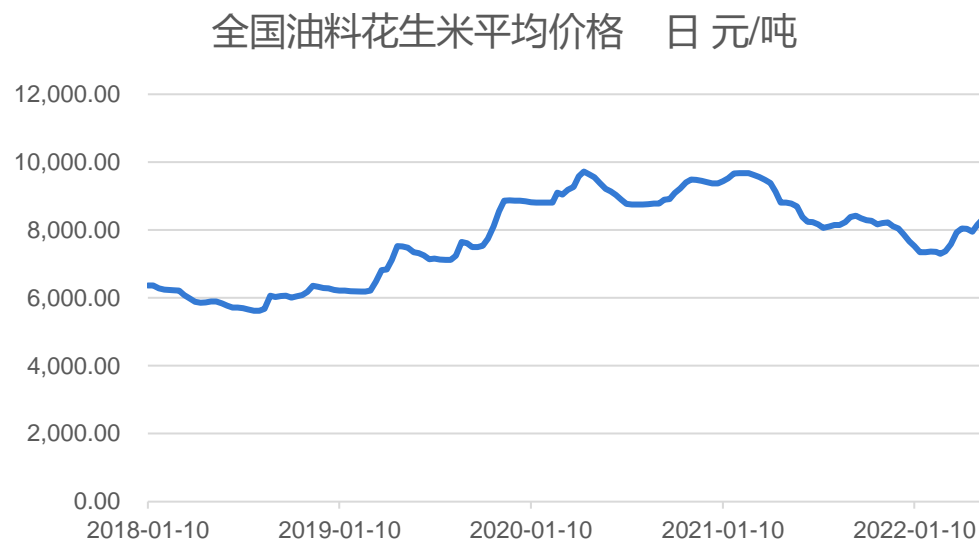
花生现货价格上涨

图6、主产区通货花生仁现货价格



来源：我的农产品网 瑞达期货研究院

图7、全国油料米市场均价



来源：国家统计局 瑞达期货研究院

根据我的农产品网，截止6月2日，山东、河南通货花生仁现货价格分别为8900 (+0) 元/吨、9200 (+0) 元/吨。产区处于农忙时期，上货量不高，种植面积下降预期渐显；另一方面，需求主体备足货源，成交量不多，预计近期花生价格震荡调整。根据国家统计局，截止5月20日当周，全国油料米平均价格为8321元/吨。

花生基差处于正向市场

图8、全国油料米均价与期货价格基差

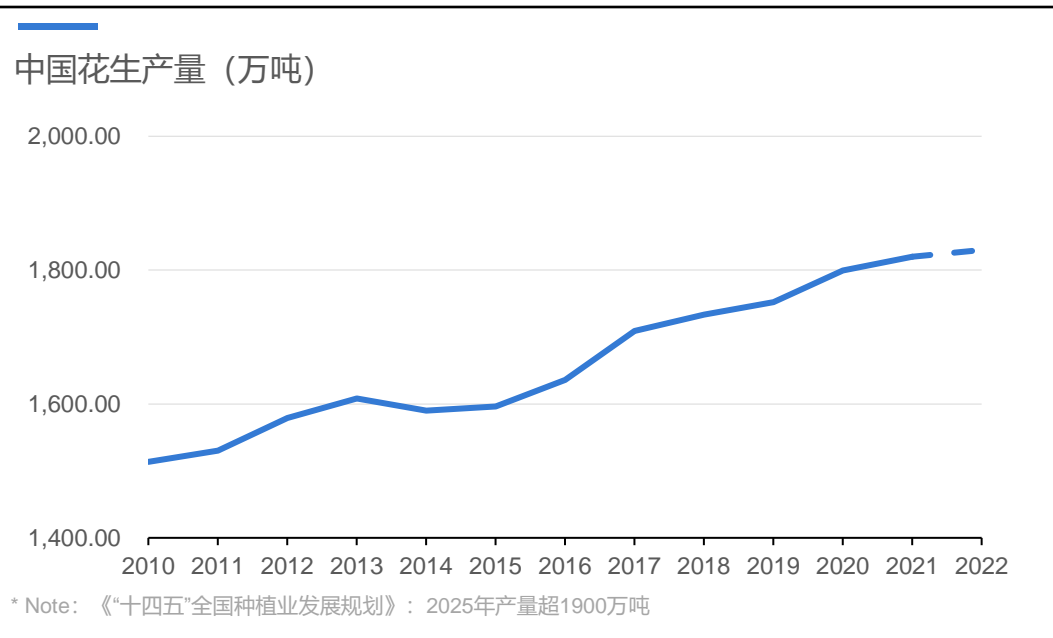


来源：我的农产品网 瑞达期货研究院

截至6月1日，油料花生米与花生活跃期货合约的基差为-774元/吨，处于正向市场。

供应端——农耕时节，产区销售进度短期放慢

图9、中国花生产量

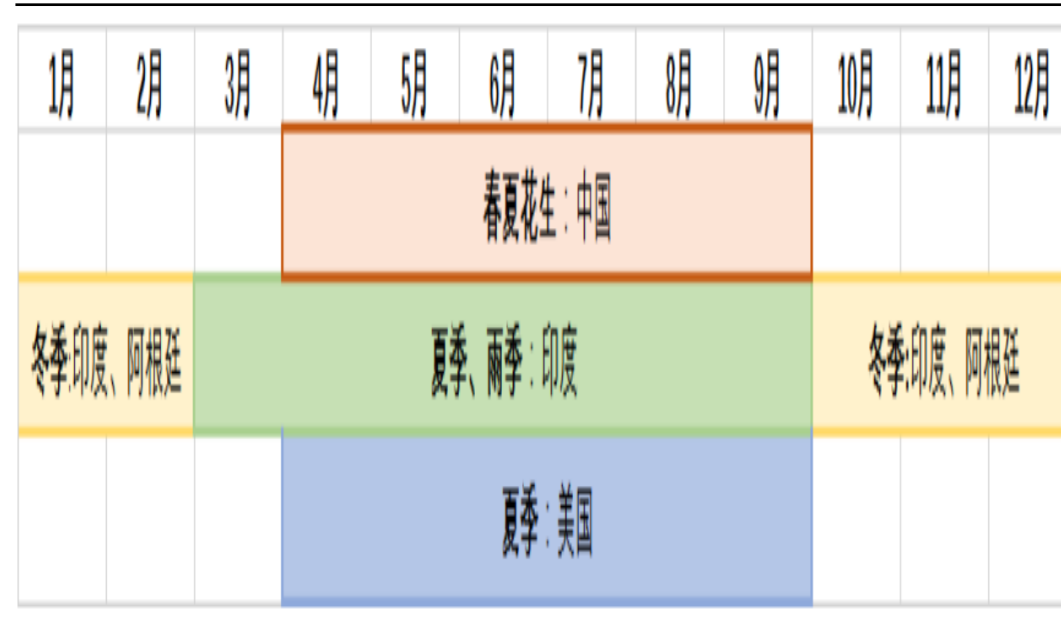


来源：美国农业部 瑞达期货研究院

2010年以来，中国花生产量已经实现十连增，2021/22年度为1820万吨。根据《“十四五”全国种植业发展规划》，2025年花生产量超过1900万吨，要想实现这个目标，产量年均增长要达到1.08%左右。

正值我国春播时节，农户忙于耕种，产区销售短期可能放缓，对短期价格构成支撑。此外，因旧作价格销售价格不如往年，预计今年花生播种面积可能略有减少。

图10、全球主要生产国家生长周期



来源：wind 瑞达期货研究院（微软雅黑10号）

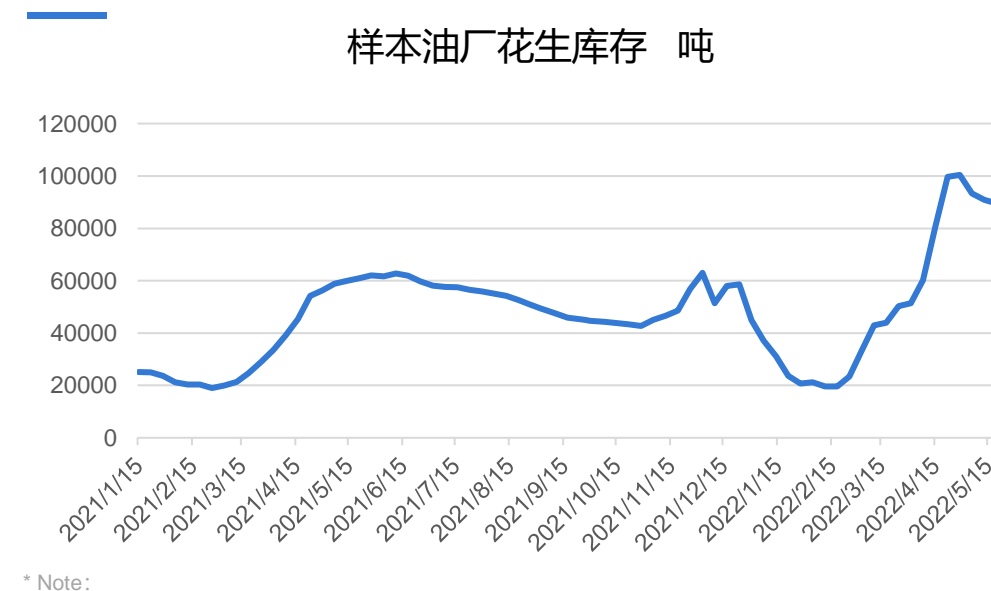
产业——油厂开机率从高位回落，原料库存继续释放

图11、样本油厂开机率 %



来源：我的农产品网 瑞达期货研究院

图12、样本油厂花生库存 吨



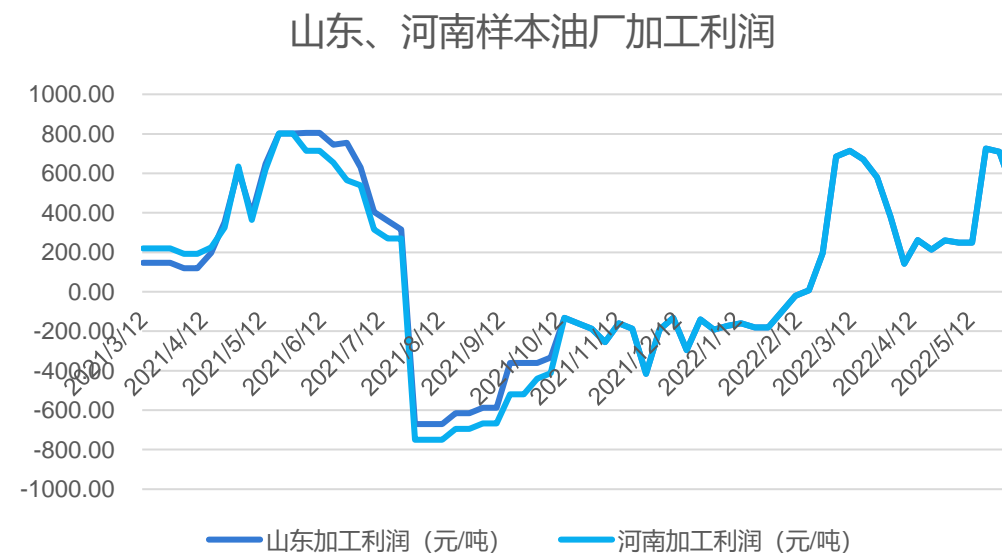
* Note:

来源：我的农产品网 瑞达期货研究院

本周样本油厂开机率由高位回落，原料库存继续释放。截止5月27日，样本油厂开机率为43.7 (-10.5) %，因花生油累库和设备维护需要，且压榨利润下降，开机率有所下降。

产业——油厂加工利润下降

图13、样本油厂加工利润 元/吨



来源：我的农产品网 瑞达期货研究院

本周山东、河南地区样本油厂加工利润均为515元/吨，油料米价格上涨，利润较上周下降194.5元/吨。

产业——花生月度进口量、出口量增加

图14、花生月度进口量



来源: wind 瑞达期货研究院

图15、花生月度出口量

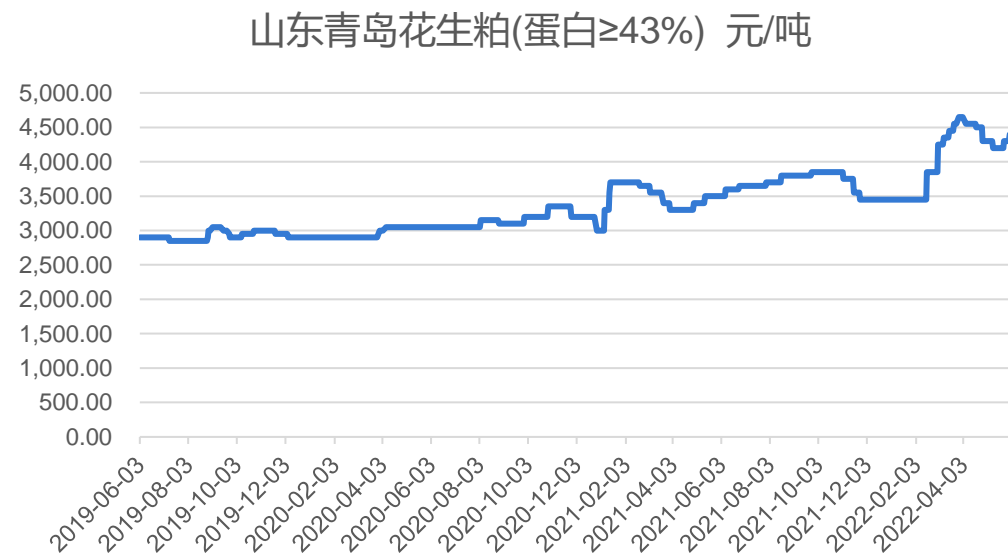


来源: wind 瑞达期货研究院

2022年4月花生月度进口量为85937.66吨, 环比增长77%, 出口量为9936.19吨, 环比增长1.03%。

下游——花生粕现货价格

图16、山东青岛花生粕现货价格



来源: wind 瑞达期货研究院

图17、山东青岛花生粕与豆粕价差

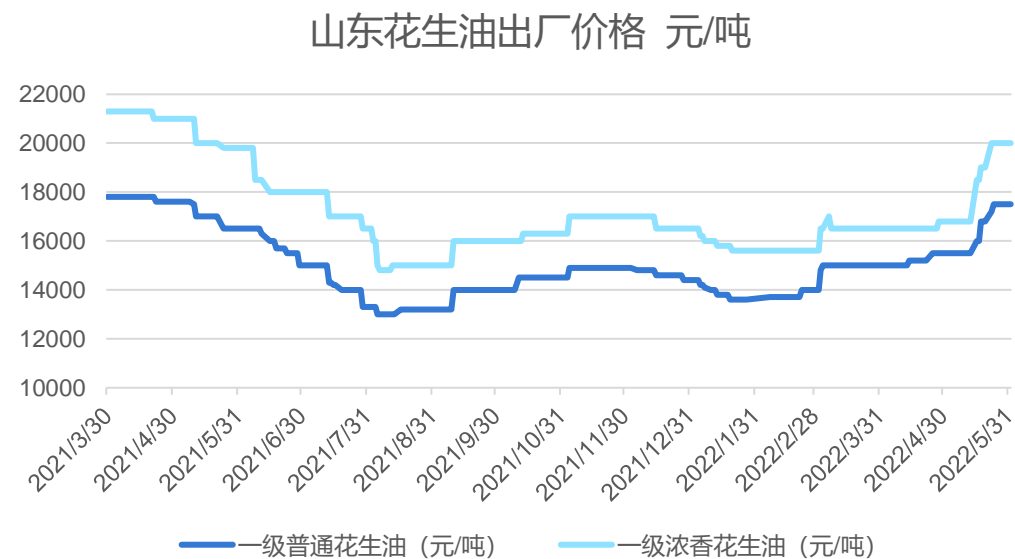


来源: wind 瑞达期货研究院

本周山东青岛花生粕4400元/吨，较上周上涨100元/吨。榨利良好，对开机率有支撑作用。截至6月1日，花生粕-豆粕价差为220元/吨，较上周70元/吨上涨150元/吨，替代效应预计减弱。

下游——花生油现货价格

图18、山东花生油出厂价格



来源：我的农产品网 瑞达期货研究院

图19、花生油-豆油价差



来源：我的农产品网 wind 瑞达期货研究院

6月2日，一级普通花生油出厂价格 17500 元/吨左右，较上周持平；浓香型在 20000 元/吨左右，较上周持平。花生油-豆油价差5110元/吨，较上周上涨20元/吨。其他油脂处于高位，原料价格处于高位，但终端需求一般，预计花生油价格略偏强运行。

免责声明

本报告中的信息均来源于公开可获得资料，瑞达期货股份有限公司力求准确可靠，但对这些信息的准确性及完整性不做任何保证，据此投资，责任自负。本报告不构成个人投资建议，客户应考虑本报告中的任何意见或建议是否符合其特定状况。本报告版权仅为我公司所有，未经书面许可，任何机构和个人不得以任何形式翻版、复制和发布。如引用、刊发，需注明出处为瑞达期货股份有限公司研究院，且不得对本报告进行有悖原意的引用、删节和修改。

瑞达期货研究院简介

瑞达期货股份有限公司创建于1993年，目前在全国设立40多家分支机构，覆盖全国主要经济地区，是国内大型全牌照期货公司之一，是目前国内拥有分支机构多、运行规范、管理先进的专业期货经营机构。2012年12月完成股份制改制工作，并于2019年9月5日成功在深圳证券交易所挂牌上市，成为深交所期货第一股、是第二家登陆A股的期货上市公司。

研究院拥有完善的报告体系，除针对客户的个性化需要提供的投资报告和套利、套保操作方案外，还有晨会纪要、品种日评、周报、月报等策略分析报告。研究院现有特色产品有短信通、套利通、市场资金追踪、持仓分析系统、投顾策略、交易诊断系统、数据管理系统以及金尝发服务体系专供策略产品等。在创新业务方面，积极参与创新业务的前期产品研究，为创新业务培养大量专业人员，成为公司的信息数据中心、产品策略中心和人才储备中心。

瑞达期货研究院将继续往开来，向更深更广的投资领域推进，为客户的期货投资奉上贴心、专业、高效的优质服务。