

M
A
R
K
E
T

R
E
S
E
A
R
C
H

R
E
P
O
R
T

市场研报



瑞达期货
RUIDA FUTURES



金尝发



瑞达期货研究院

农产品组 棉花期货周报 2021年01月29日

联系方式：研究院微信号



邮箱: rdyj@rdqh.com

关注瑞达研究院微信公众号

瑞达期货王翠冰

Follow us on WeChat

期货从业资格证: F3030669

投资咨询从业资格证 Z0015587

棉花

一、核心要点

1、周度数据

观察角度	名称	上一周	本周	涨跌
期货	收盘 (元/吨)	15205	14785	-420
	持仓 (万手)	51.6	49.7	-1.9
	前 20 名净空持仓	130074	86357	-43717
现货	棉花 (元/吨)	15319	15243	-76
	棉纱 (元/吨)	23300	23300	+0

2、多空因素分析

利多因素	利空因素
美国农业部公布的 1 月全球棉花供需报告中：2020/21 年度全球总产量预期较上月调减 22.6 万	美国海关和边境保护局表示将禁止新疆棉花制品的进口。

吨至 2457.4 万吨，消费量预期调增 2.1 万吨至 2519.6 万吨，全球期末库存量调减 26.2 万吨至 2097.1 万吨。2020/21 年度，全球棉消费小幅上调，产量、期末库存量均下调，整体 usda 供需报告相对偏多于棉市。	
最新消息显示进口棉外包装有新冠病毒 du 检出，或导致进口棉清关时间延长、成本增加。	截至 12 月底，全国棉花商业库存总量约 529.27 万吨，较上月增加 72.2 万吨，增幅 15.8%，高于去年同期 10.62 万吨。
2020 年 12 月，中国棉花协会对全国 13 个省市和新疆生产建设兵团共 2771 个定点农户进行了 2021 年首次植棉意向调查。调查结果显示：全国植棉意向面积为 4483.60 万亩，同比减少 2.17%，其中新疆棉农植棉意向减少 0.85%，黄河流域和长江流域意向分别减少 7.12%和 6.00%。	据海关统计，2020 年 12 月我国棉花进口量 35 万吨，较上月增加 75%，较去年同期增加 1.33 倍。2020 年我国累计进口棉花 216 万吨，同比增加 17%。
USDA：截止 1 月 14 日止当周，美国 2020/2021 年度陆地棉出口销售净增 29.24 万包，较之前一周减少 10%。	

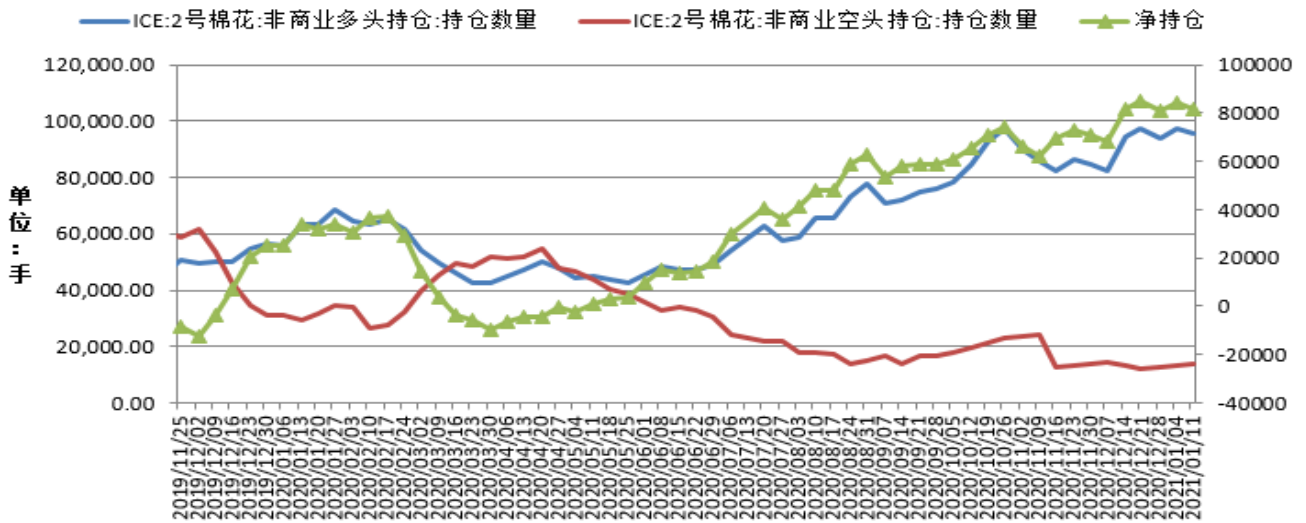
周度观点策略总结：本周郑棉 2105 合约期价回落，周度跌幅为 2.76%。因节前下游纺织企业采购补库量减少，加之美棉价格回调等拖累。国内市场而言，当前进口棉港口库存维持在 49 万吨高位，因下游纺织企业进入放假模式，对原料采购积极性大大降低。基于进口配额发放尚缓慢，且外包装出现问题的情况下，进口清关时间或延长，进口量或有所减少。不过当前工商业库存处于上升周期，供应处于相对宽松状态，叠加外贸订单开始禁用疆棉，纺织服装出口再次迎来挑战。综合上，当前棉市供应处于充足状态，临近春节，纺企对原料端采购量积极性下降，且订单需求基本完成的情况下，预计下周郑棉期价或延续回调。操作上，建议郑棉 2105 合约偏空思路对待。

二、周度市场数据

1、ICE期棉花非商业净多持仓情况

图1：ICE期棉非商业净持仓情况

CFTC棉花非商业持仓情况



数据来源：WIND 瑞达研究院（右轴为净持仓标尺）

据美国商品期货交易委员会数据显示，截至2021年1月19日，美棉期货非商业多头头寸为94690手，较前一周减少1019手；空头持仓为15267手，较前一周增加1462手；净多持仓为79423手，较上周减少2481手，净多头持仓连续两周减少。

2、本周国际棉花价格走势

图2：国际棉价指数现货季节性分析

1%关税Cotlook价格季节性分析

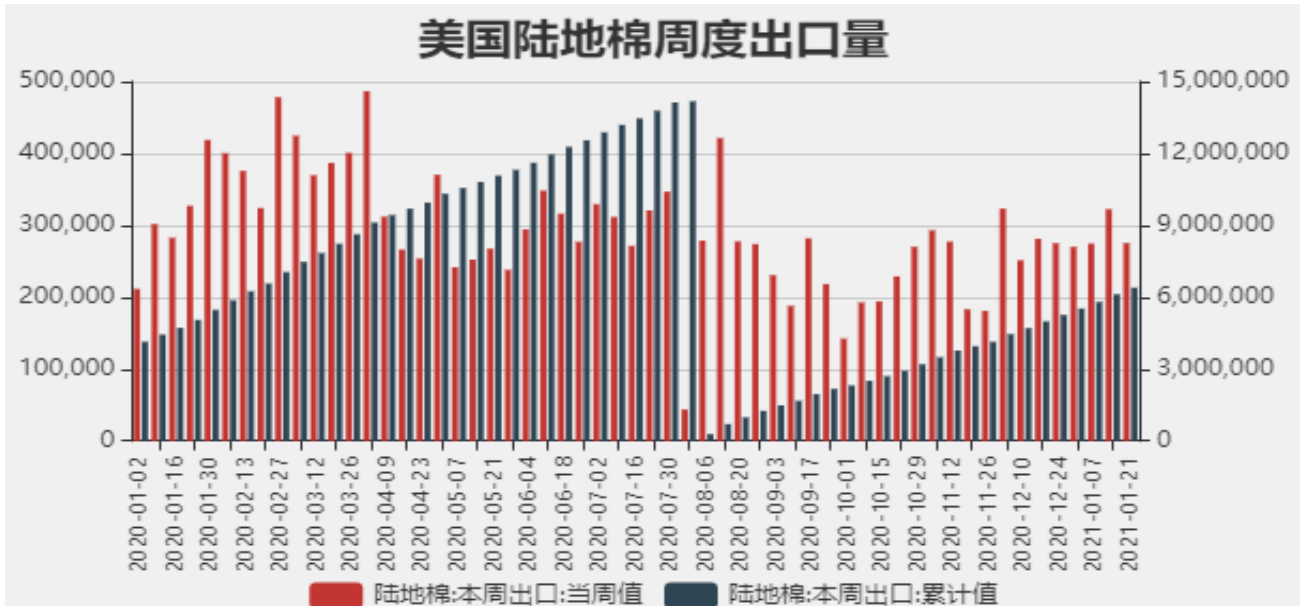


数据来源：WIND

截止2021年1月28日，1%关税进口成本的国际棉价指数Cotlook为14087元/吨。

3、美国陆地棉周度出口销售情况

图3：美陆棉周度出口销售

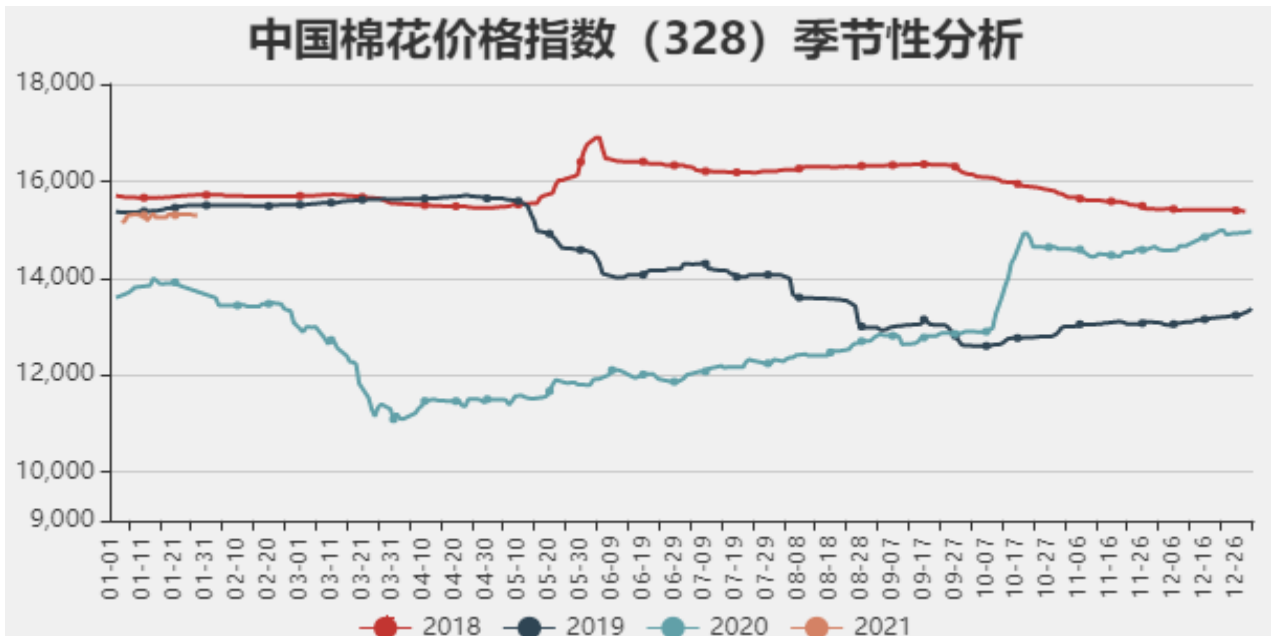


数据来源：WIND

据美国农业部（USDA），截止1月14日止当周，美国2020/2021年度陆地棉出口销售净增29.24万包，较之前一周减少10%。

3、中国棉花价格指数走势

图4：中国棉花价格指数走势



数据来源：WIND 瑞达期货研究院

截止2021年1月29日，中国棉花价格指数3128B为15243元/吨，较上一周下跌了76元/吨。

国内主产区棉花现货价格走势

图5：主产区棉花现货价格走势



数据来源：WIND 瑞达期货研究院

截止 2021 年 1 月 29 日，新疆棉花现货价格为 15250 元/吨；河北现货价格为 15240 元/吨。

图6：棉花基差走势



数据来源：WIND 瑞达期货研究院

截止 2021 年 1 月 29 日，棉花 3128B 价格指数与郑棉 2105 合约的基差为+458 元/吨。

4、国内新疆棉花进口利润仍处于居高水平

图7：进口棉花成本利润走势

新疆棉花进口利润季节性分析

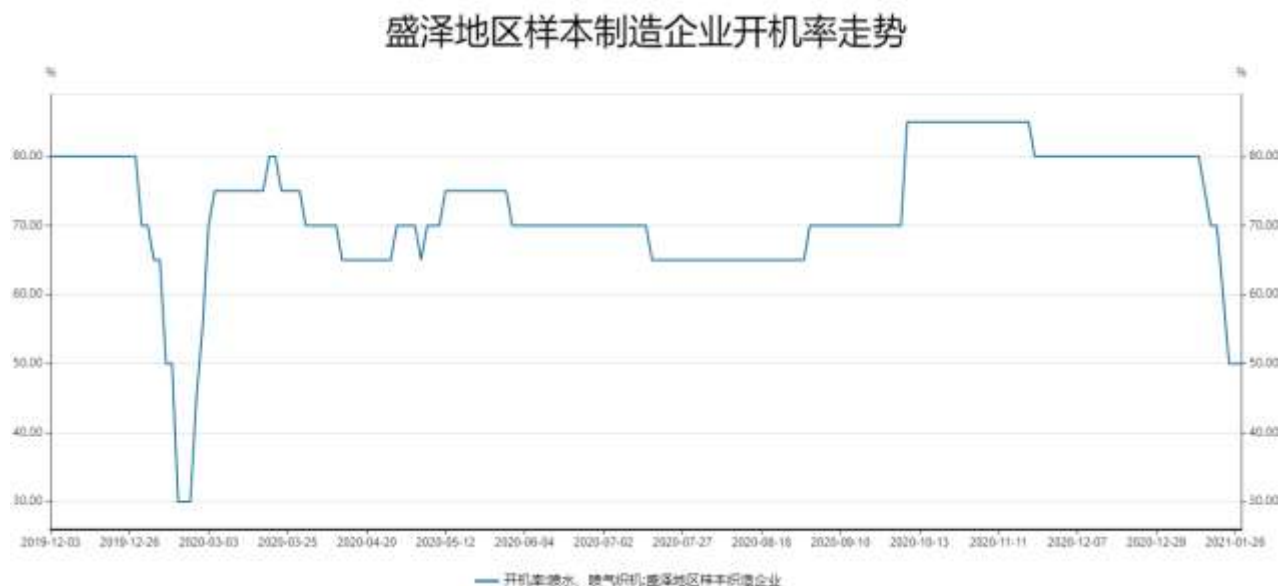


数据来源：WIND

截止 2021 年 1 月 28 日，棉花进口利润为+1163 元/吨。

5、盛泽地区样本企业：喷水、喷气开机率情况

图8：盛泽地区样本企业开机情况

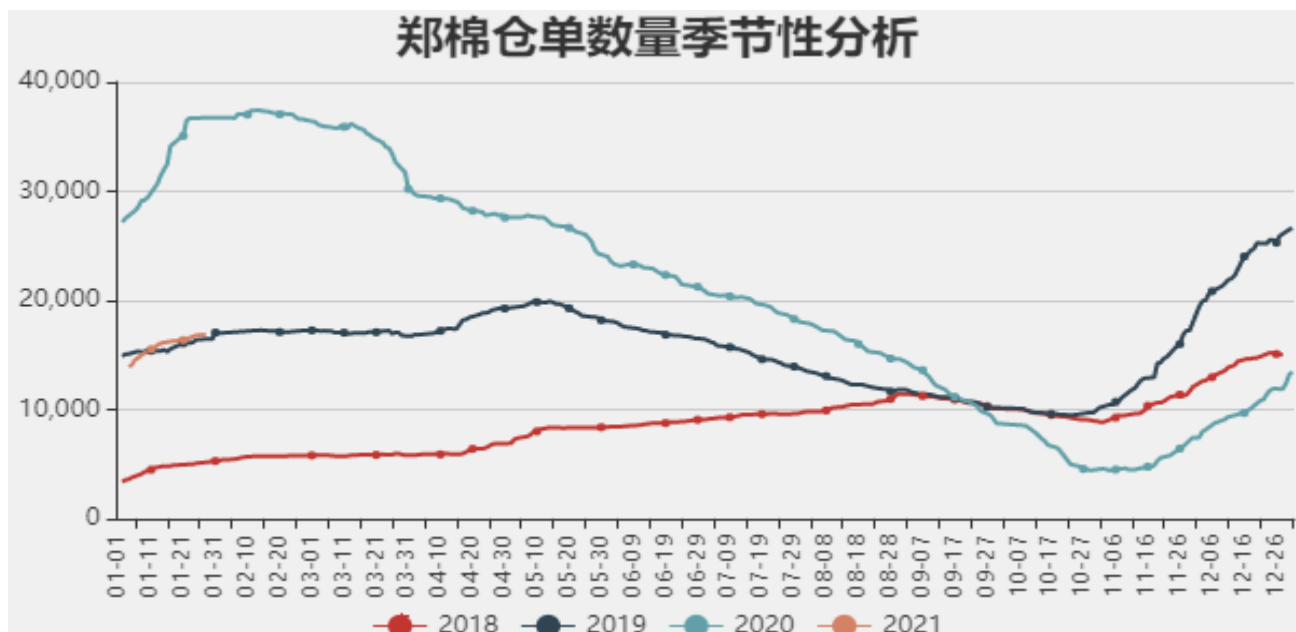


数据来源：WIND

截止 2021 年 1 月 29 日，盛泽地区样本企业织机开机率为 50%。

6、郑商所棉花仓单流入为主

图9：郑商所棉花仓单情况



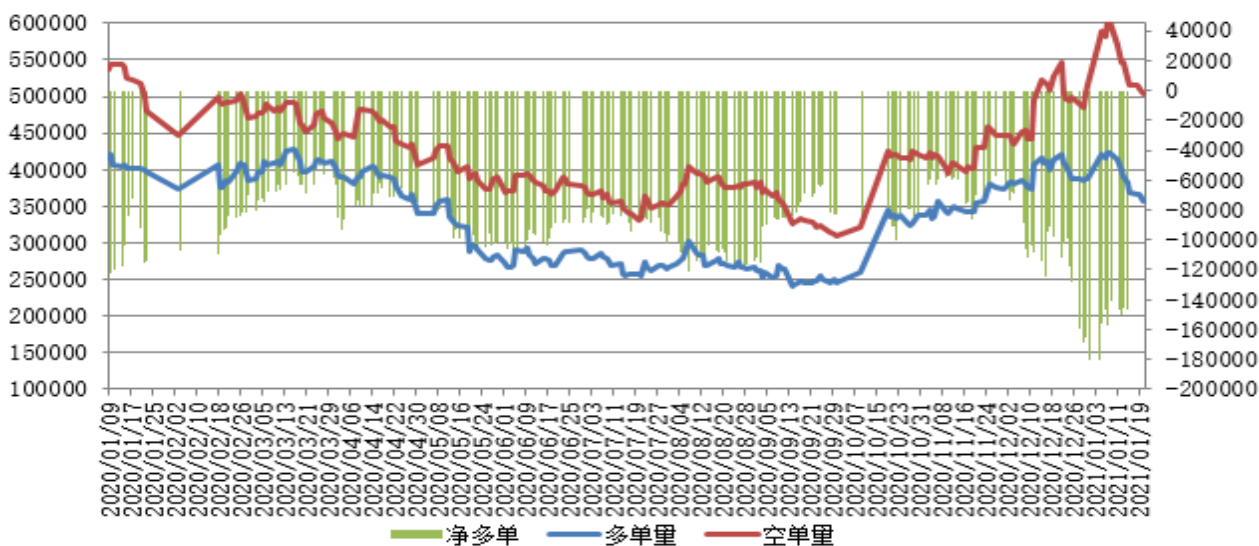
数据来源：郑商所 WIND (1张仓单=5元/吨*8手)

截止 2021 年 1 月 29 日，郑商所棉花期货注册仓单 16767 张，有效预报 2214 张。

7、郑商所棉花（纱）期货前20名净持仓情况

图10：郑商所棉花前20名持仓数据

郑棉前20名持仓量数据

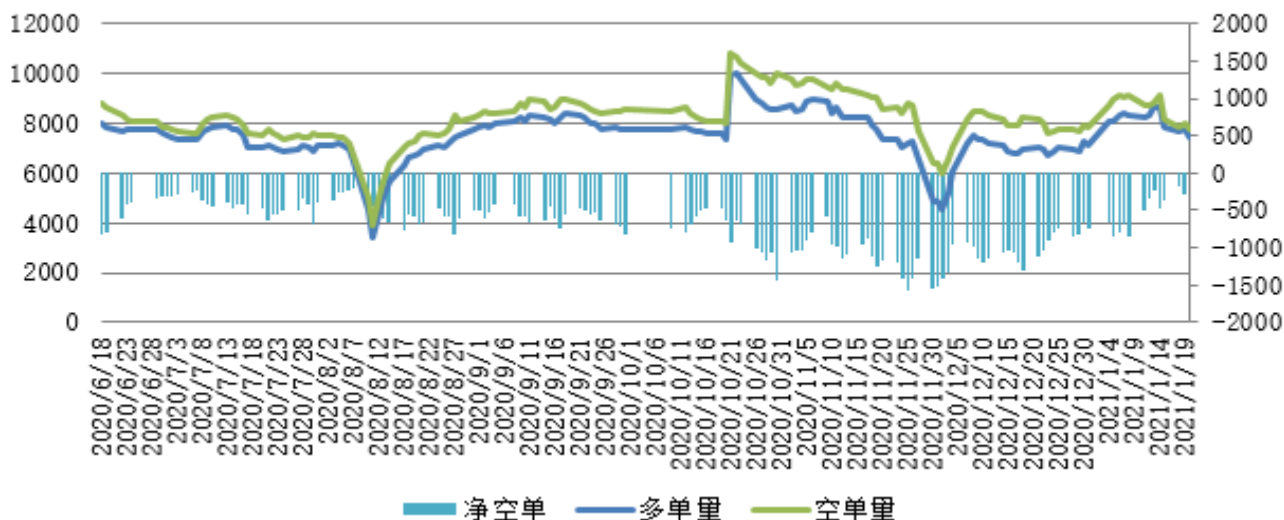


数据来源：瑞达研究院 郑商所（右轴为净持仓）

截止 2021 年 1 月 29 日，郑棉期货前二十名净空持仓为 86357 手，较上周-43717 手，多头持仓 380086 手，空头持仓 466443 手。

图11：郑商所棉纱前20名持仓数据

棉纱期货前20名持仓分析图

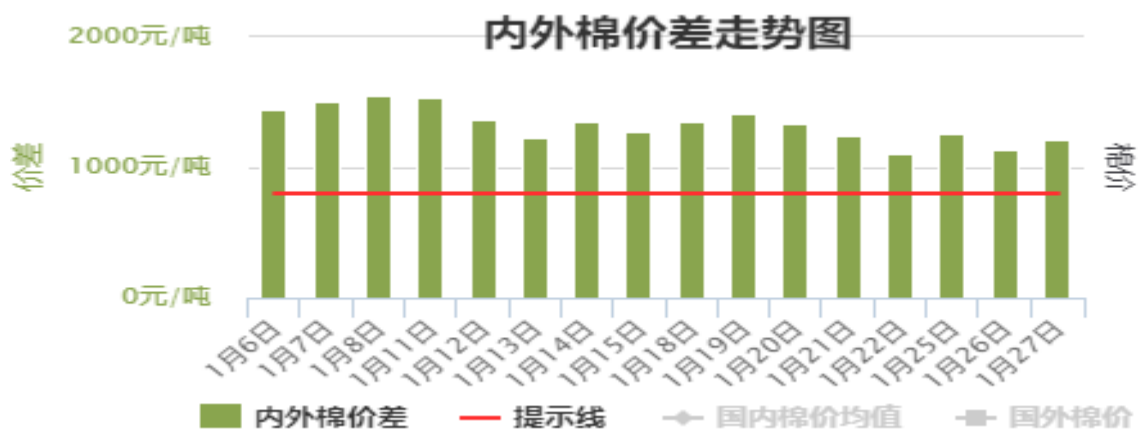


数据来源：瑞达研究院 郑商所（右轴为净持仓）

截止 2021 年 1 月 29 日，郑棉期纱货前二十名净空持仓为 341 手，多头持仓 7353 手，空头持仓 7694 手。

8、国内外棉价差仍处高位，新棉棉轮入仍处暂停中

图12： 国内外棉价差



图表来源：中国棉花信息网

本周内外棉价差仍超过800元/吨，新疆棉轮入挂牌交易仍处于暂停中。当在轮入期间，当内外棉价差回落到800元/吨以内时，回落后第一个工作日重新启动挂牌交易。

免责声明

本报告中的信息均来源于公开可获得资料，瑞达期货股份有限公司力求准确可靠，但对这些信息的准确性及完整性不做任何保证，据此投资，责任自负。本报告不构成个人投资建议，客户应考虑本报告中的任何意见或建议是否符合其特定状况。本报告版权仅为我公司所有，未经书面许可，任何机构和个人不得以任何形式翻版、复制和发布。如引用、刊发，需注明出处为瑞达期货股份有限公司研究院，且不得对本报告进行有悖原意的引用、删节和修改。

