

M
A
R
K
E
T

R
E
S
E
A
R
C
H

R
E
P
O
R
T

市场研报



瑞达期货
RUIDA FUTURES



金尝发



瑞达期货研究院

农产品组 谷物期货周报 2021年1月29日

联系方式：研究院微信号



关注瑞达研究院微信公众号

Follow us on WeChat

玉米

一、核心要点

1、周度数据

| 观察角度 | 名称 | 1月22日周五 | 1月29日周五 | 涨跌 |
|------|------------|---------|---------|--------|
| 期货 | 收盘（元/吨） | 2821 | 2714 | -107 |
| | 持仓（手） | 1047012 | 995416 | -51596 |
| | 前20名净持仓 | -124842 | -125109 | +267 |
| 现货 | 锦州港玉米（元/吨） | 2920 | 2920 | 0 |
| | 基差（元/吨） | 99 | 206 | +107 |

2、多空因素分析

| 利多因素 | 利空因素 |
|-----------------------------------|---------------------------------|
| 临储库已被消化，今年部分产区出现减产，市场长期供需偏紧 | 小麦、大麦稻谷替代性优势增强，饲料中玉米占比减少 |
| 生猪养殖恢复周期，饲料需求长期处于增长趋势 南北港口倒挂支撑 | 资金回笼压力，贸易商出货心态略增 农户地趴粮出粮意愿增加 |

年关将近，疫情影响，车流少，运费上涨

周度观点策略总结：东北产地基层种植户粮源多转移到贸易环节，对后期供应不足预期及收购成本较高，贸易商挺价意愿较强，加上近期疫情严峻，部分地区管控较严，已封城封村，购销基本停滞，且年关将近，运费上涨，车流少，成本给予支撑。但随着玉米价格不断摸高，贸易商因资金压力及落袋为安心理出货心态略增，加上进口量不断增加和部分农户地趴粮出粮意愿增加，同时饲料用量中玉米的占比在不断减少，小麦的替代比例在逐步增加，小麦拍卖新规则落地，政策打压囤粮行为，以满足饲料厂对小麦的需求。关注疫情及下一步政策方面的指引。从盘面上看，玉米2105合约处于回调走势，关注2700的支撑位，激进者短线可以逢高沽空。

淀粉

二、核心要点

3、周度数据

| 观察角度 | 名称 | 1月22日周五 | 1月29日周五 | 涨跌 |
|------|-------------|---------|---------|--------|
| 期货 | 收盘（元/吨） | 3248 | 3105 | -143 |
| | 持仓（手） | 163057 | 143566 | -19491 |
| | 前20名净持仓 | 9545 | 12828 | +3283 |
| 现货 | 吉林四平淀粉（元/吨） | 3600 | 3600 | 0 |
| | 基差（元/吨） | 352 | 495 | +143 |

4、多空因素分析

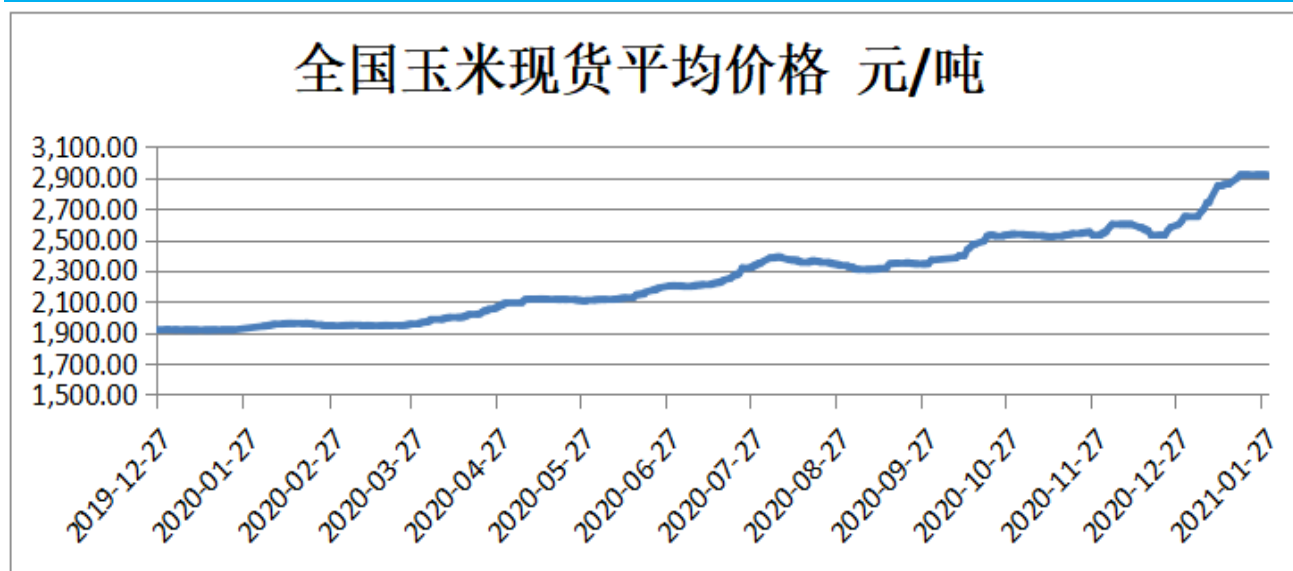
| 利多因素 | 利空因素 |
|---------------|---|
| 玉米价格居于高位，成本支撑 | 玉米淀粉与木薯淀粉差价趋窄，替代优势逐渐显现 |
| 开机率下降，产出量减少 | 价格偏高，市场成交率不高，玉米淀粉加工企业库存总量达62.33万吨，较上周增加6.46万吨 |

周度观点策略总结：今年主产区玉米减产，再加上政策粮减少，市场可预见的供应偏紧持续在市场发酵，目前原料玉米价格依旧处于高位，市场挺价意愿仍在，且河北及东北受疫情严重影响，目前河北厂内生产已减半，开机率下降，淀粉产出量也跟随减少，玉米淀粉库也存略有减少，企业挺价销售意愿仍在，同时，运费上升，继续支撑淀粉企业挺价销售。但原料玉米价格高位回落，给淀粉企业增加观望情绪，下游对于高价位玉米淀粉价格采购均保持谨慎，且高位签单寥寥无几，继续施压玉米淀粉市场。目前市场基本维持高报低走姿态。玉米淀粉将随玉米震荡偏弱运行为主。操作上：CS2105 合约关注 3000 的支撑位，激进者短线可以逢高沽空。

三、周度市场数据

1. 截至1月29日，全国玉米现货报2920元/吨，上周同期2920元/吨，周环比0元/吨。

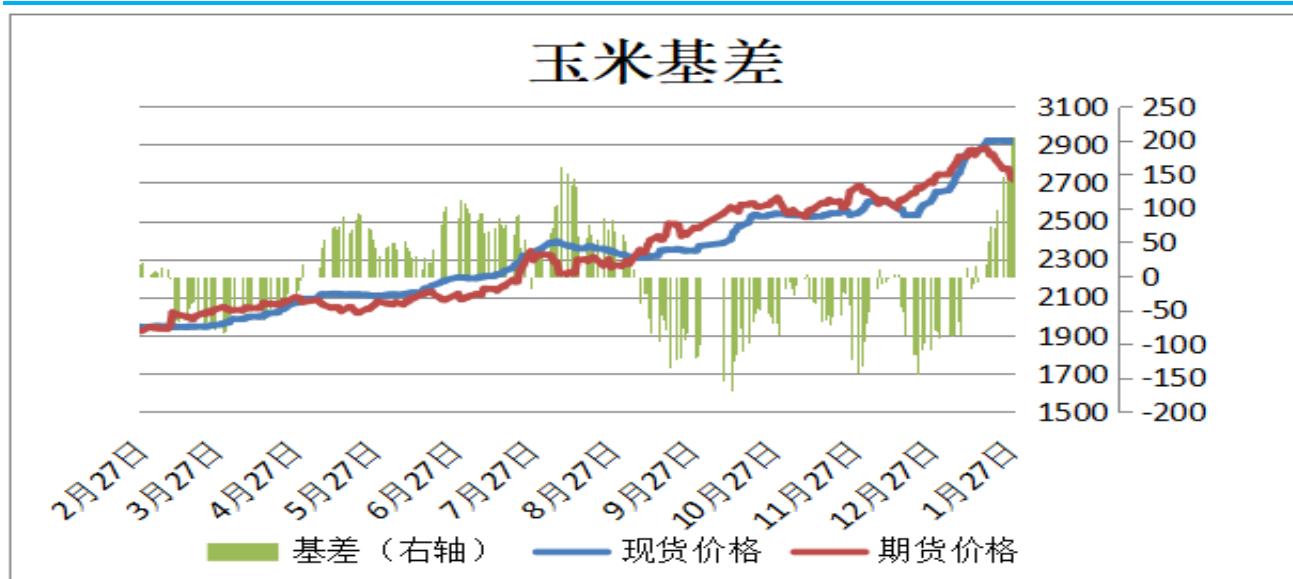
图：全国玉米价格走势



数据来源：瑞达研究院 wind

2、截至1月29日，玉米活跃合约期价和全国现货均价基差报+206元/吨。

图：玉米期价与现价走势



数据来源：瑞达研究院 Wind

3、截止1月29日，玉米2105-2109合约价差为+15。

图：玉米2105-2109合约价差



数据来源：瑞达研究院 WIND

4、1月29日，豆粕2105-玉米2105合约价差+770，整体处于历史同期较低水平。

图：豆粕2105-玉米2105合约价差



数据来源：瑞达研究院 WIND

5、1月29日，CS2105-C2105合约价差+391，环比-36，整体处于历史同期中等水平。

图：CS2105-C2105合约价差图



数据来源：瑞达研究院 WIND

6、1月29日，黄玉米注册仓单量为93743手，整体处于历史偏高水平。

图：玉米注册仓单



数据来源：瑞达研究院 Wind

7、截止1月22日广东港口谷物库存为175.8万吨，其中玉米内贸库存49.6万吨，外贸库存66.4万吨，高粱库存23.1万吨，大麦库存为36.7万吨。截止2021年1月22日，辽宁四港总库存397.21万吨。其中锦州港144.4万吨，环比-1.77%，同比113.29%；鲅鱼圈港183.3万吨，环比-2.66%，同比47.47%；北良60.2万吨，环比-3.22%，同比112.72%；大窑湾9.31万吨，环比+80.78%，同比-26.11%。

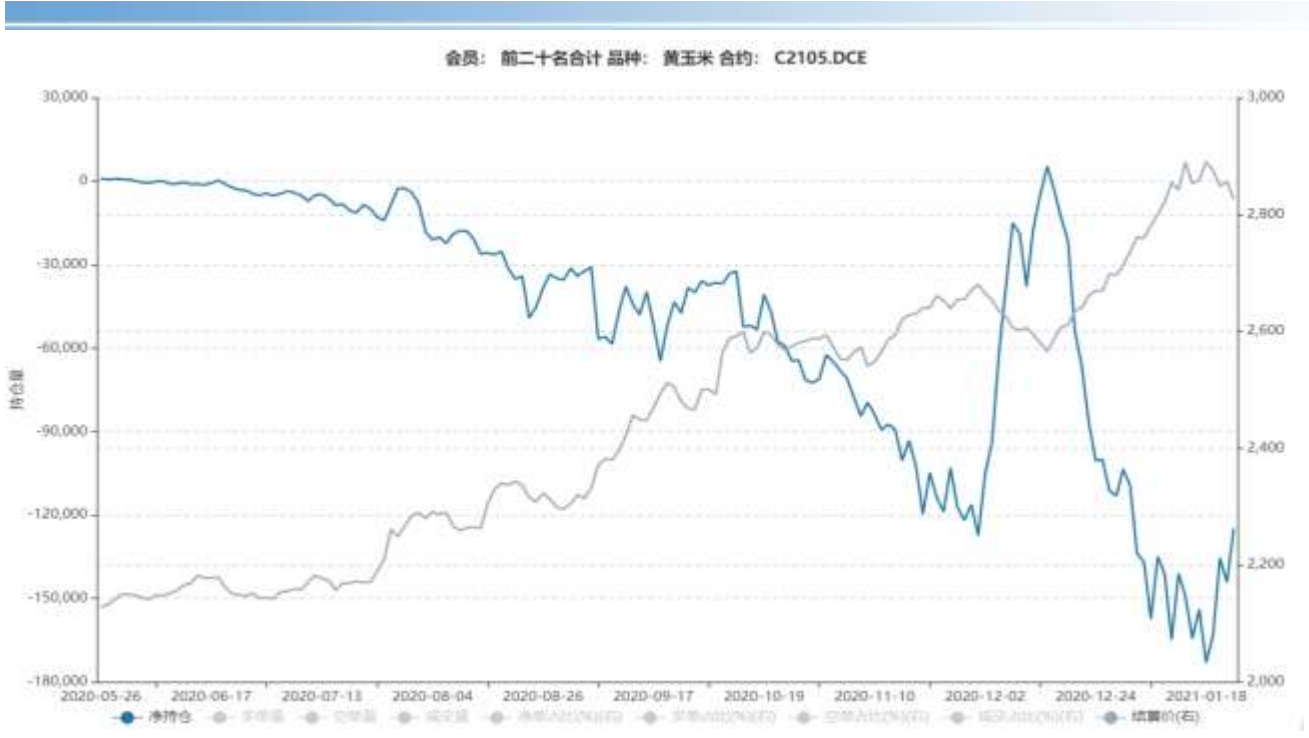
图：南北方港口库存



数据来源：瑞达研究院 天下粮仓

8、玉米2105合约期价维持高位偏弱震荡回调，净空持仓减少，最新为-124842手，显示当前价格区间看跌情绪降温。

图：玉米05合约前20名净持仓变化情况



数据来源：瑞达研究院 WIND

9、1月30日08时至31日08时，内蒙古东南部、东北地区东部、青海东部和南部、西藏东部、川西高原北部等地部分地区有小雪或雨夹雪，局地有中雪。江汉西部、江南西北部、西南地区大部等地部分地区有小雨，局地有中雨。内蒙古中西部、西北地区东部、华北西部等地部分地区有4~6级风(见图2)。台湾海峡、巴士海峡、南海大部海域将有6~7级、阵风8级的大风，其中南海东北部部分海域风力可达8级、阵风9级。

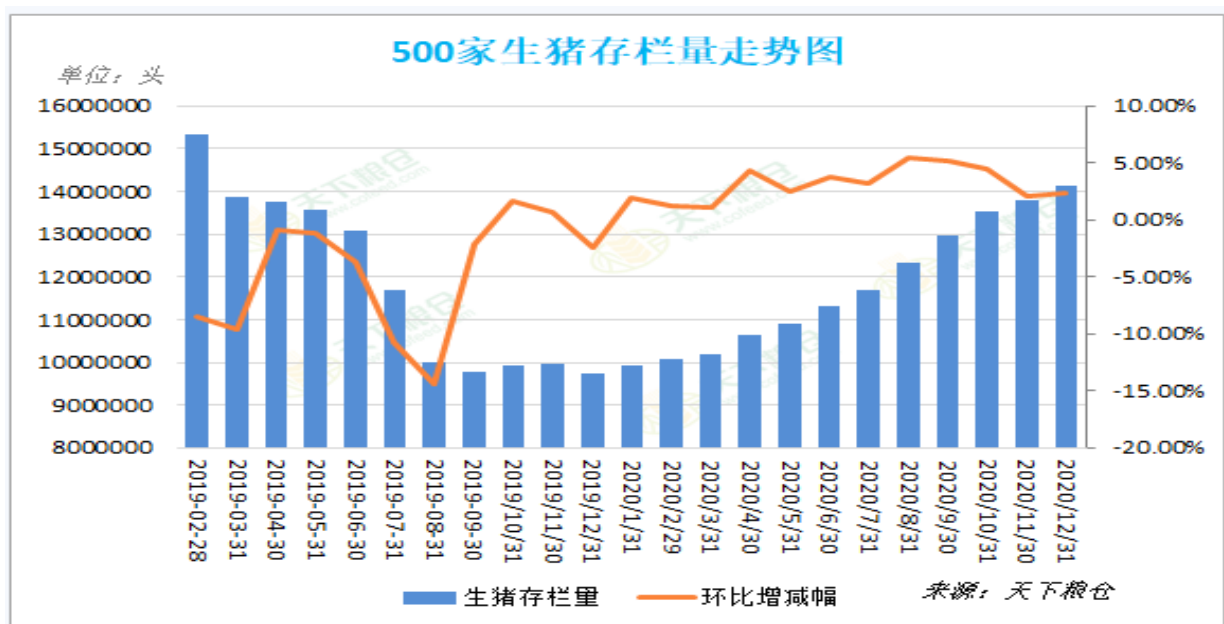
图：全国降水量预报图



数据来源：瑞达研究院 中国饲料行业信息网

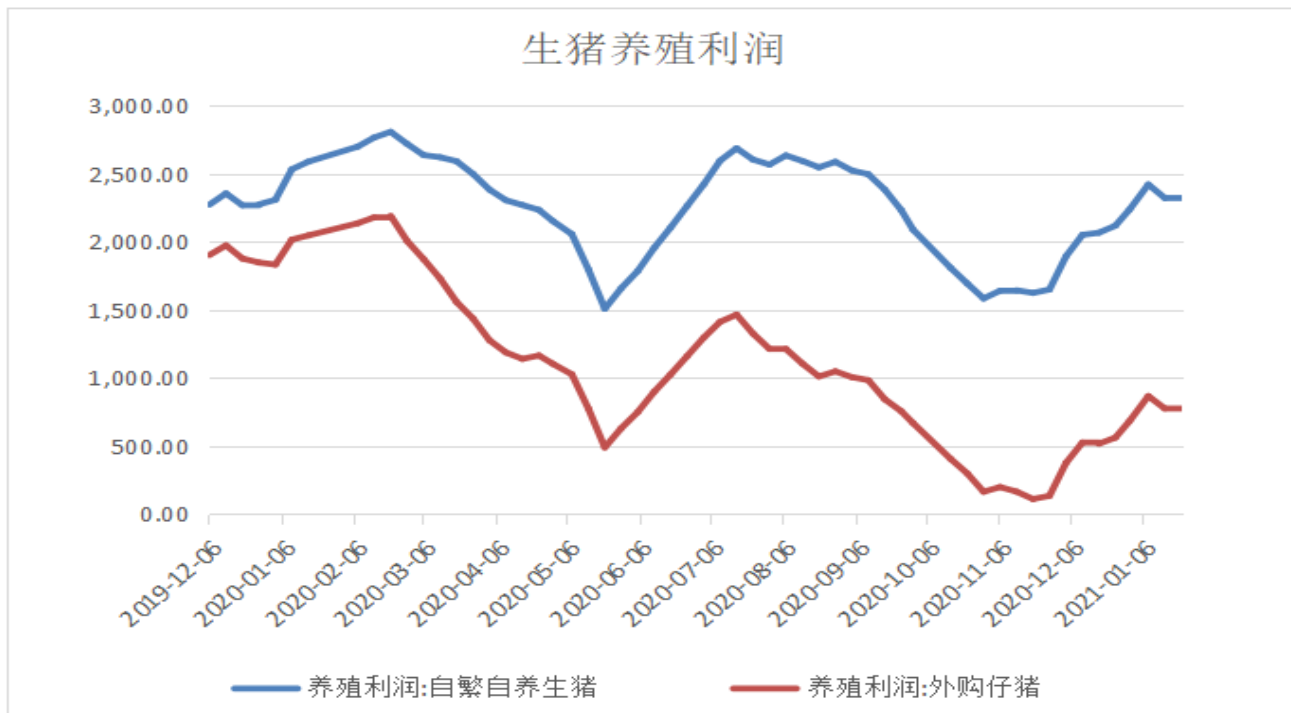
10、根据天下粮仓数据：截止12月末，据本网纳入调查的1000家养殖企业生猪存栏为26135247头，较11月末（1000家）的25635750头增加了499497头，增幅为1.95%。同口径500家养殖企业生猪存栏为14123970头，较11月末的13808085头增加了315885头，增幅为2.29%，同比增加45.11%。

图：生猪存栏走势



11、截至上周五4月22日，自繁自养生猪养殖利润2312.96，外购仔猪养殖利润776.25。

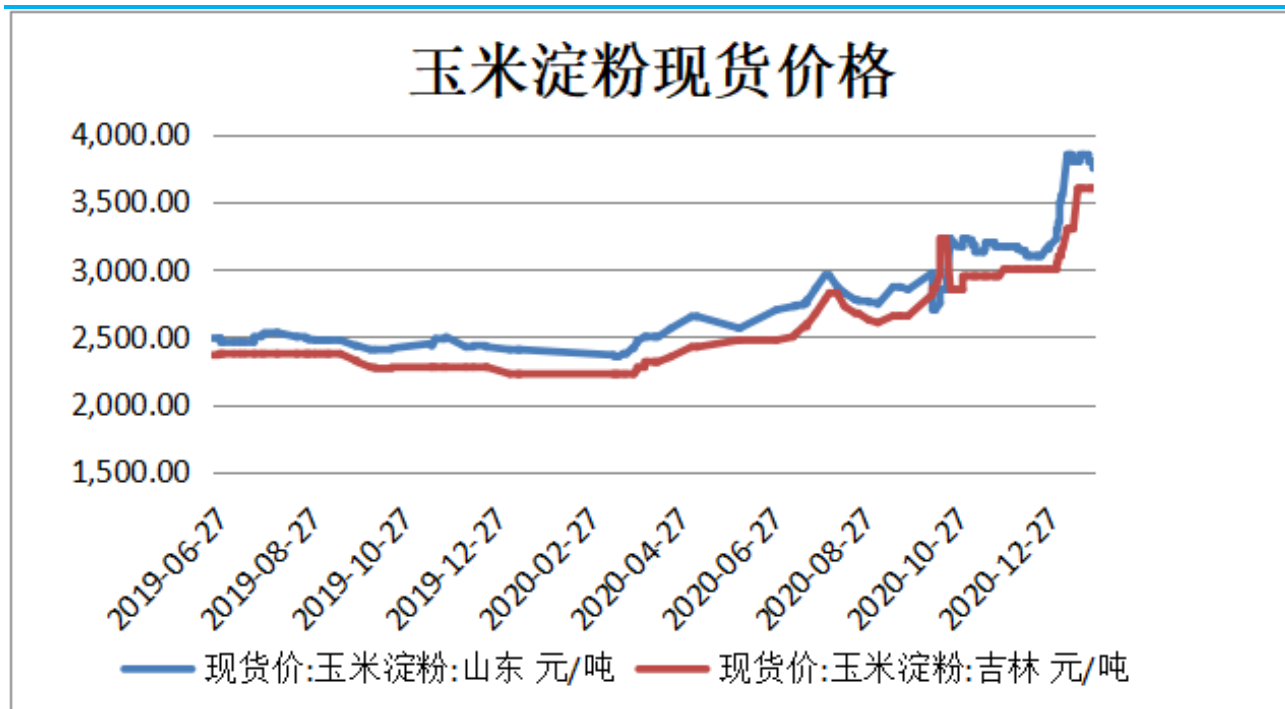
图：生猪养殖利润



数据来源：瑞达研究院 天下粮仓 WIND

12、1月29日，玉米淀粉山东报3750元/吨，吉林报3600元/吨。

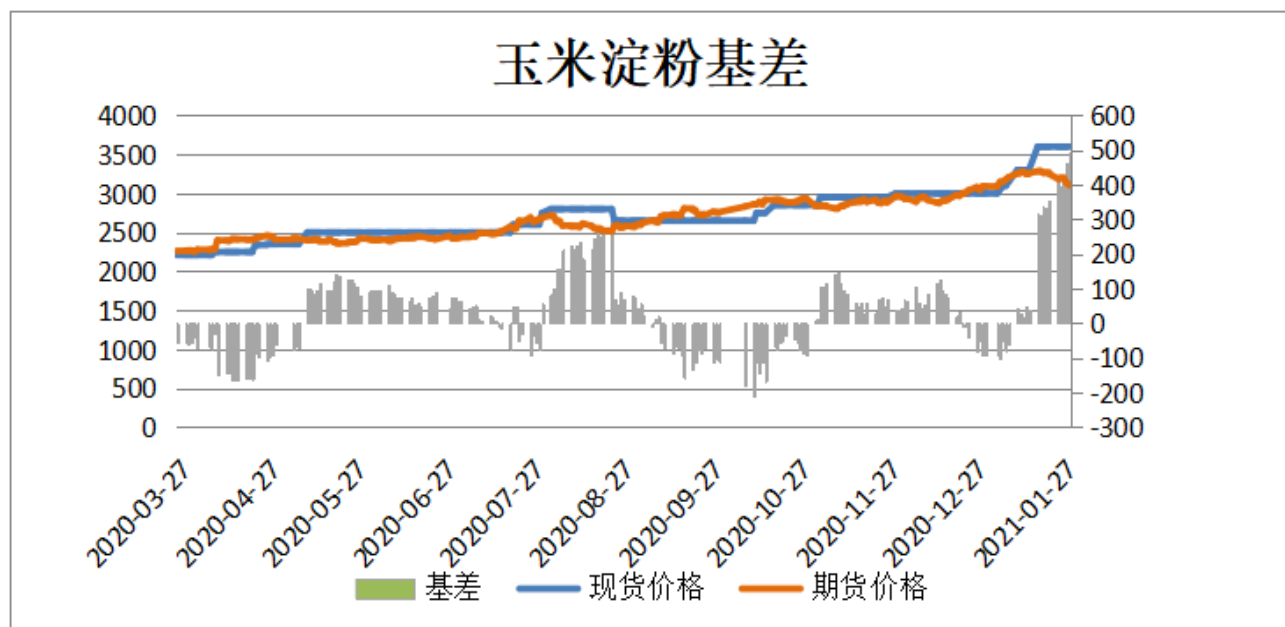
图：山东玉米淀粉价格走势和吉林玉米淀粉价格走势



数据来源：瑞达研究院 WIND

13、淀粉活跃合约期货截至1月29日基差报+495元/吨，周环比+143元/吨。

图：淀粉现价与期价走势



数据来源：瑞达研究院 WIND

14、周五，淀粉2105-2109价差报-3元/吨，处于历史同期高位。

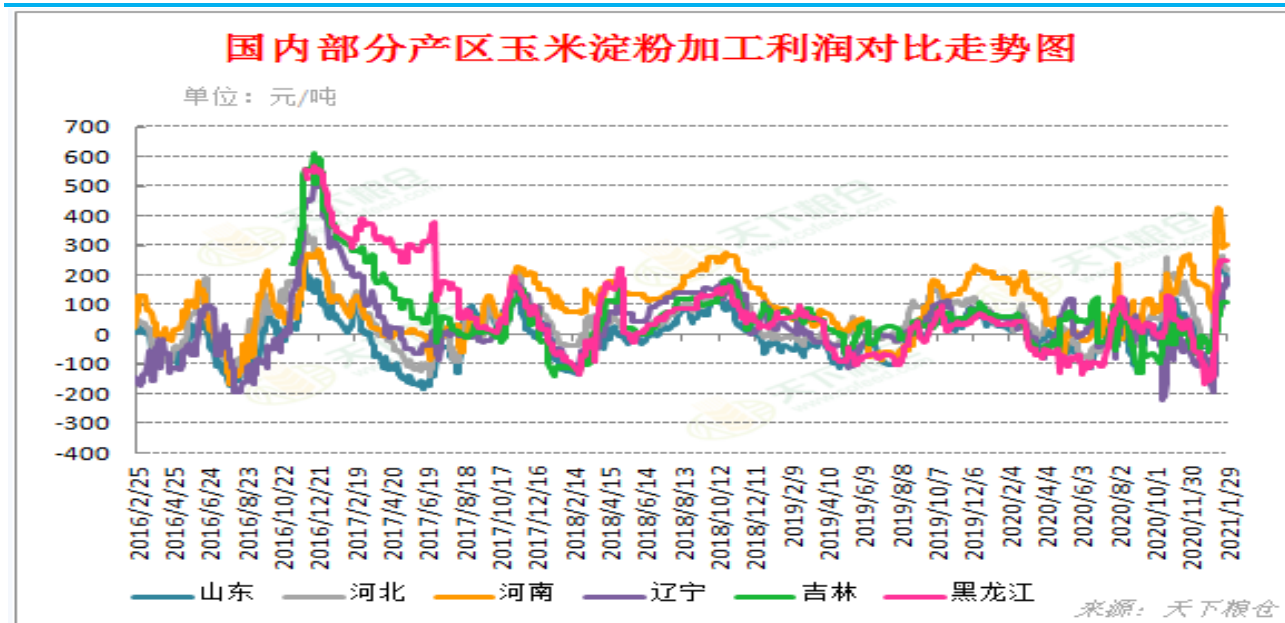
图：淀粉2105-2109合约价差



数据来源：瑞达研究院 WIND

15、根据天下粮仓，截至1月29日，其中山东加工利润+166.48元/吨，河北加工利润+217.7元/吨，吉林加工利润+105.8元/吨。

图：淀粉部分产区加工利润走势

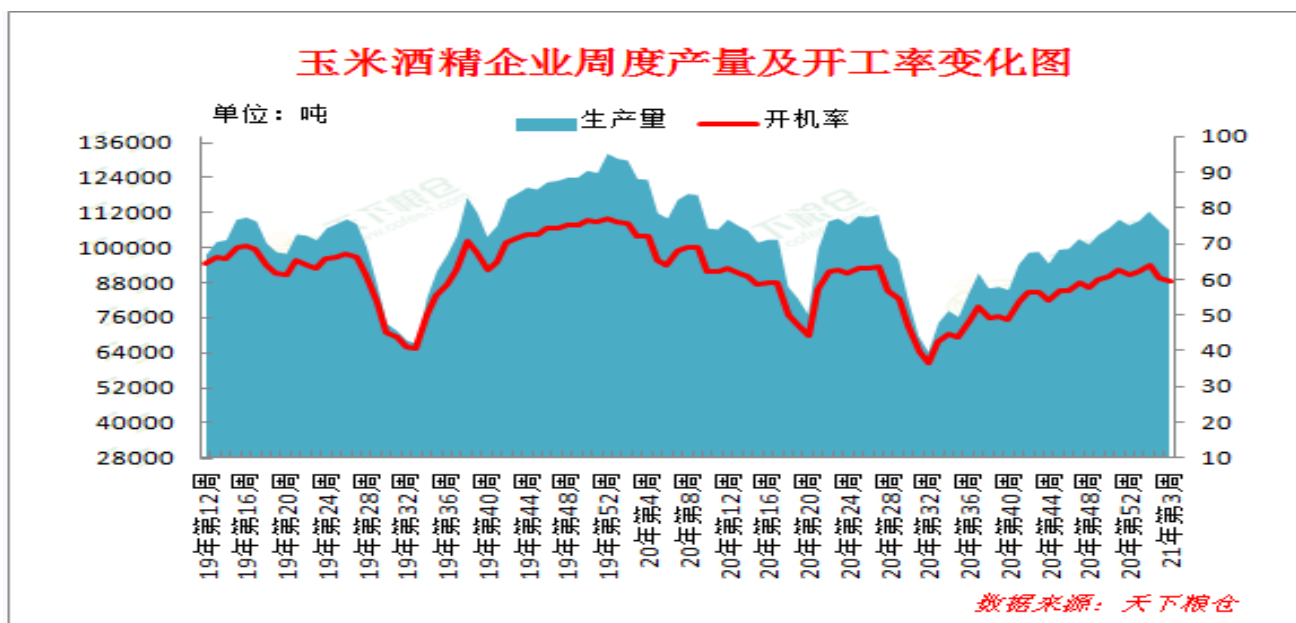


数据来源：瑞达研究院 天下粮仓

16、根据天下粮仓数据统计，截止2021年1月16日-2021年1月22日，天下粮仓对山东、河南、河北、吉林、黑龙江、等地区的44家玉米酒精企业进行抽样调查，有31家处于开机状态，其余13家处于停机状态，本周

国内44家酒精企业DDGS产出量为107490吨，较上周109090吨减少1600吨；本周行业开工率59.45%，较上周60.33%回落0.88个百分点。

图：DDGS酒精开机率



数据来源：瑞达研究院 天下粮仓

17、1月29日，玉米淀粉注册仓单量3411手，上周3973手，周比-562手。

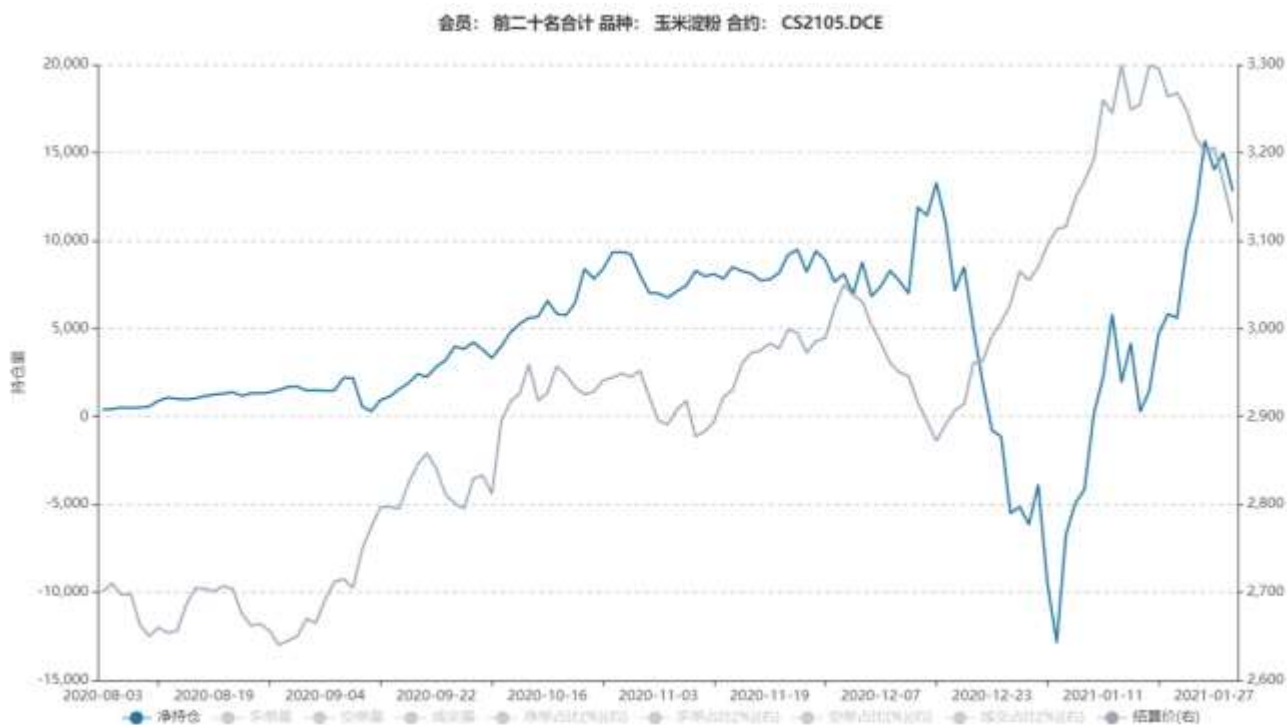
图：淀粉注册仓单



数据来源：瑞达研究院 Wind

18、淀粉2105合约期价维持高位偏弱震荡，最新为+12828手，净多持仓增多，CS2105合约显示看空情绪一般。

图：淀粉2105合约前20名净持仓变化情况



数据来源：瑞达研究院 WIND

瑞达期货：农产品组

王翠冰

从业资格证号：F3030669

Z0015587

联系电话：4008-878766

本报告中的信息均来源于公开可获得资料，瑞达期货股份有限公司力求准确可靠，但对这些信息的准确性及完整性不做任何保证，据此投资，责任自负。本报告不构成个人投资建议，客户应考虑本报告中的

任何意见或建议是否符合其特定状况。本报告版权仅为我公司所有，未经书面许可，任何机构和个人不得以任何形式翻版、复制和发布。如引用、刊发，需注明出处为瑞达期货股份有限公司研究院，且不得对本报告进行有悖原意的引用、删节和修改。