

M  
A  
R  
K  
E  
T  
  
R  
E  
S  
E  
A  
R  
C  
H  
  
R  
E  
P  
O  
R  
T

# 市场研报



瑞达期货  
RUIDA FUTURES



金尝发



瑞达期货研究院

化工组 LPG期货周报 2021年2月5日

联系方式：研究院微信号或者小组微信号



关注瑞达研究院微信公众号

Follow us on WeChat

## 液化石油气 (LPG)

### 一、核心要点

#### 1、周度数据

观察角度	名称	上一周	本周	涨跌
期货	收盘 (元/吨)	3301	3480	179
	持仓 (手)	58447	37582	-20865
	前 20 名净持仓	-6722	-5988	净空减少 734
现货	广州国产气报价 (元/吨)	4070	3900	-170
	基差	769	420	-349
	广州进口气报价 (元/吨)	4150	3970	-180
	国产与进口价差	-80	-70	10

2、多空因素分析

利多因素	利空因素
沙特阿美公布 2 月 CP，丙烷报 605 美元/吨，较上月上涨 55 美元/吨；丁烷报 585 美元/吨，较上月上涨 55 美元/吨；丙烷折合到岸成本在 4630 元/吨左右，丁烷 4345 元/吨左右。	华南码头库存率为 50.99%，环比增长 0.86 个百分点。
华东码头 LPG 库存率为 47.6%，环比下降 0.77 个百分点。	

周度观点策略总结：

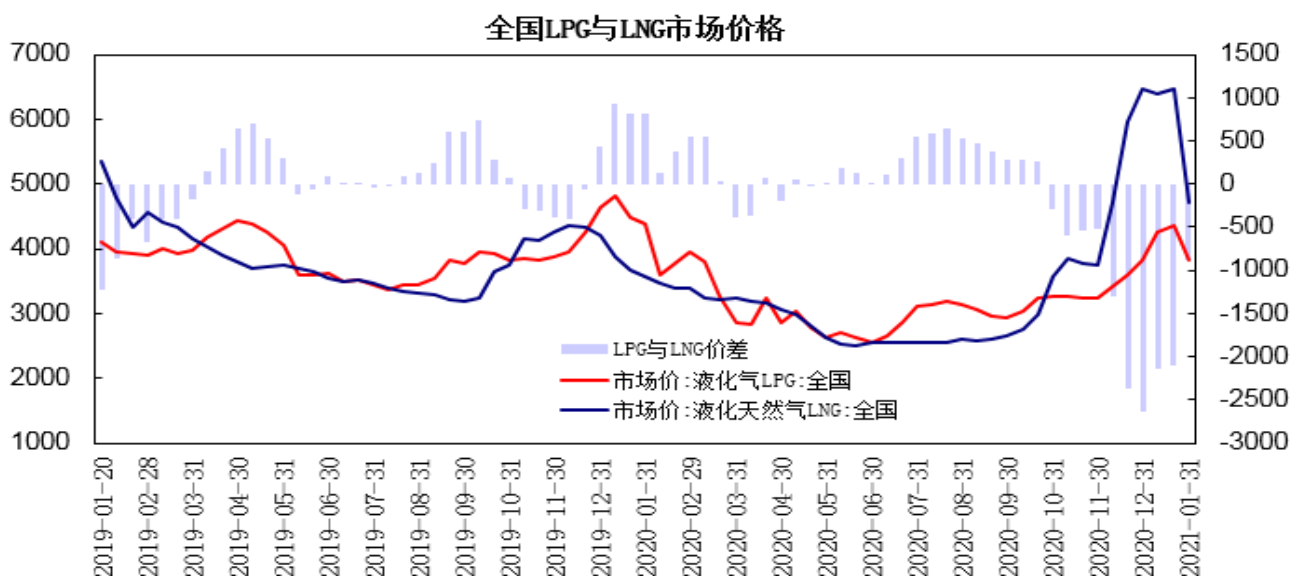
美国 1.9 万亿经济刺激方案取得进展，OPEC+ 预估今年全球油市将出现供应短缺，美国原油库存下降，国际原油期价刷新近一年高点；华东液化气市场探低回升，周初炼厂价格降价排库，下半周炼厂出货加快，市场心态缓和。华南市场价格先跌后稳，上半周炼厂及码头下调，跌幅在 100-200 元左右，上游进入节前排库模式，价格重心下移；下半周稳价出货，下游按需采购为主；本周丙烷 CFR 华南价格出现回升；2 月沙特 CP 继续上调，华南进口气市场价格跌至成本线下方，利润出现倒挂，进口成本支撑增强；现货价格回落整理，2103 合约期货贴水呈现缩窄；春节期间需求回落预期及仓单因素压制期价上方空间；前二十名持仓方面，PG2103 合约空单减幅高于多单，净空单较上周呈现回落，短期 LPG 市场呈现宽幅震荡走势。

技术上，PG2103 合约低位反弹，期价企稳 3300 一线支撑，上方趋于测试 20 日均线压力，短期液化气期价呈现宽幅震荡走势，建议 3300-3580 区间交易。

二、周度市场数据

1、全国价格

图1：全国LPG与LNG市场价格



数据来源：瑞达研究院 国家统计局

据国家统计局数据，截至1月下旬，全国液化气LPG市场价为3820.6元/吨，环比下跌538.9元/吨；全国液化天然气LNG市场价为4707.4元/吨，环比下跌1749.5元/吨；LPG与LNG市场价的价差为-886.8元/吨。

## 2、液化气出厂价格

图2：广东液化气出厂价

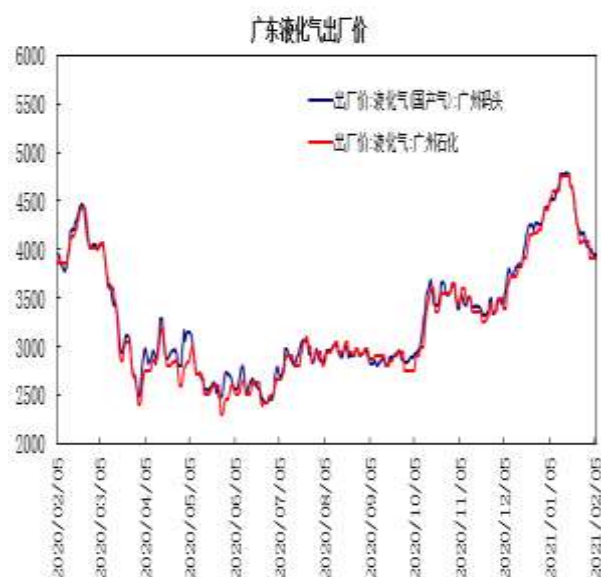
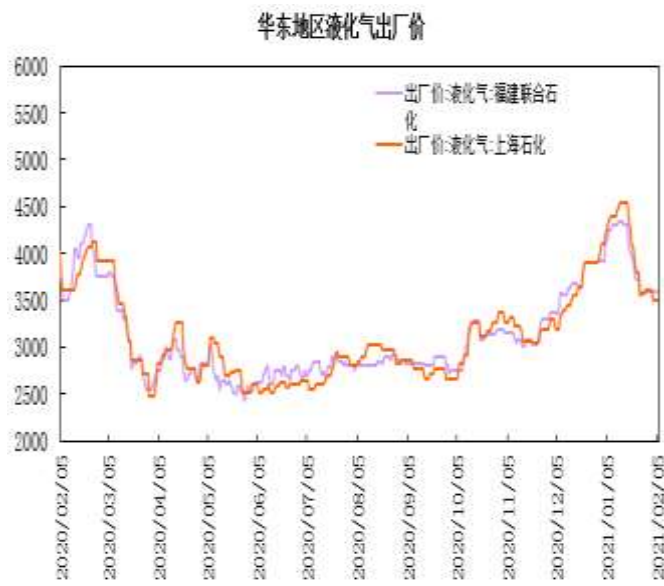


图3：华东地区液化气出厂价

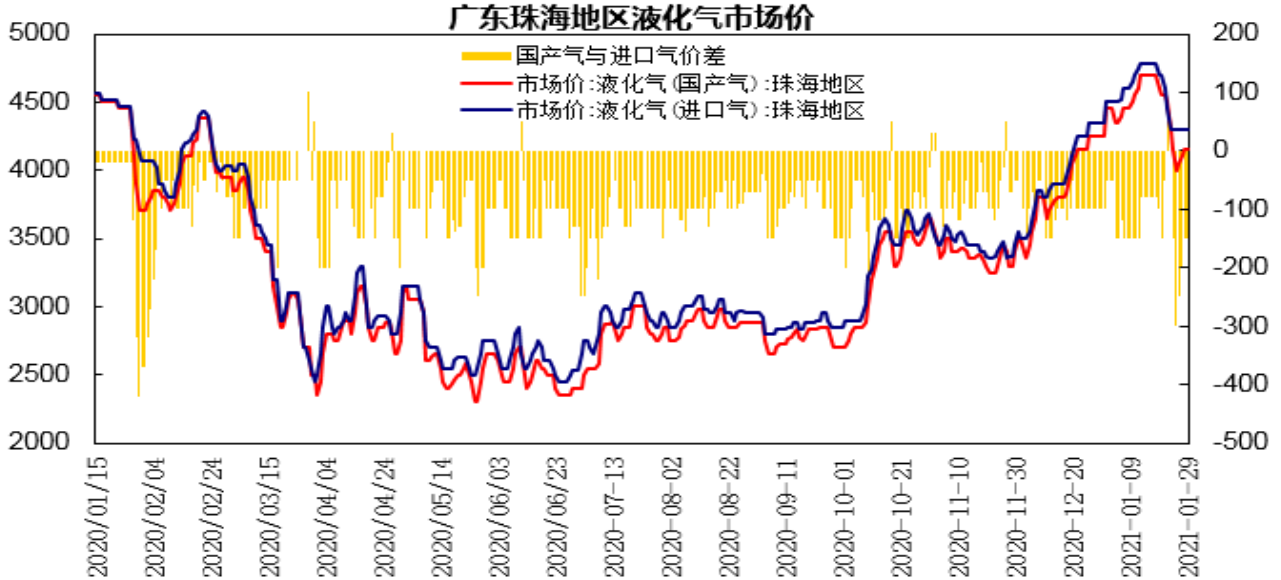


数据来源：瑞达研究院 WIND

广州码头液化气（国产气）出厂价报3950元/吨，较上周下跌170元/吨，广州石化液化气出厂价报3910元/吨，较上周下跌180元/吨；华东地区主流炼厂液化气出厂价报3510至3700元/吨。

### 3、液化气进口气价格

图4：广东珠海地区液化气价格

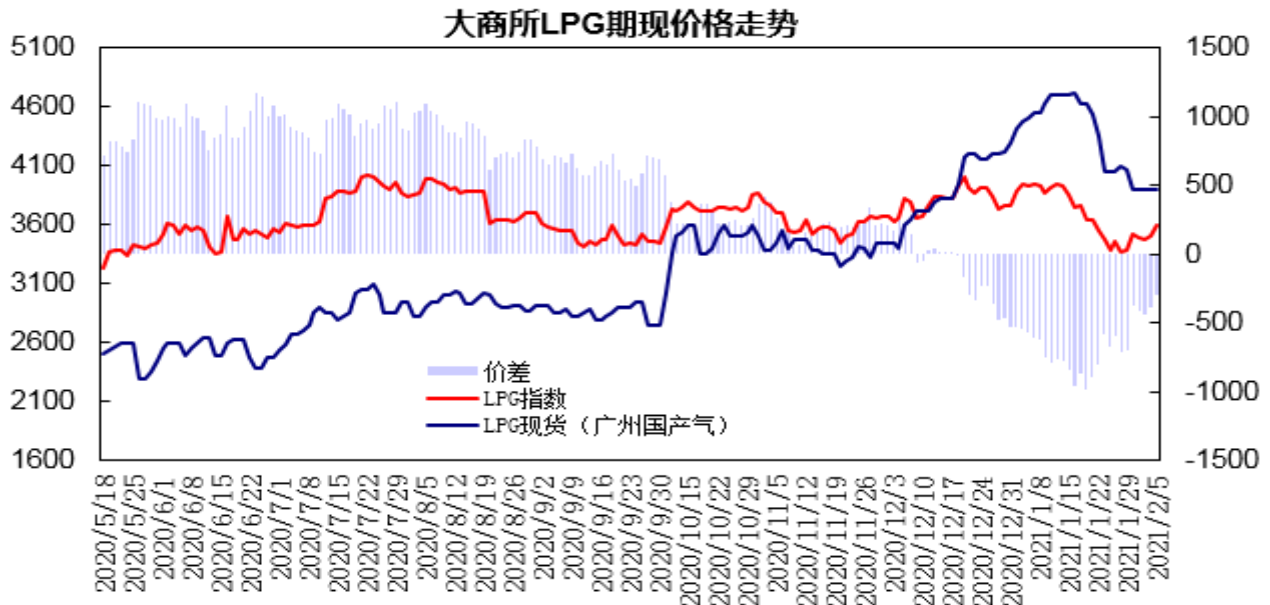


数据来源：瑞达研究院 WIND

广东珠海地区液化气（国产气）市场价报3850元/吨，珠海地区液化气（进口气）市场价报4000元/吨；国产气与进口气价差为-150元/吨。

### 4、LPG期现走势

图5：大商所LPG指数与现货走势



数据来源：瑞达研究院 大连商品交易所

大商所LPG指数与广州液化气（国产气）现货价差处于-440至-300元/吨区间，华南LPG现货价格先跌后稳，LPG期货低位回升，期货贴水较上周缩窄。

### 5、大商所LPG期货跨期价差

图6：PG2103-2104合约价差

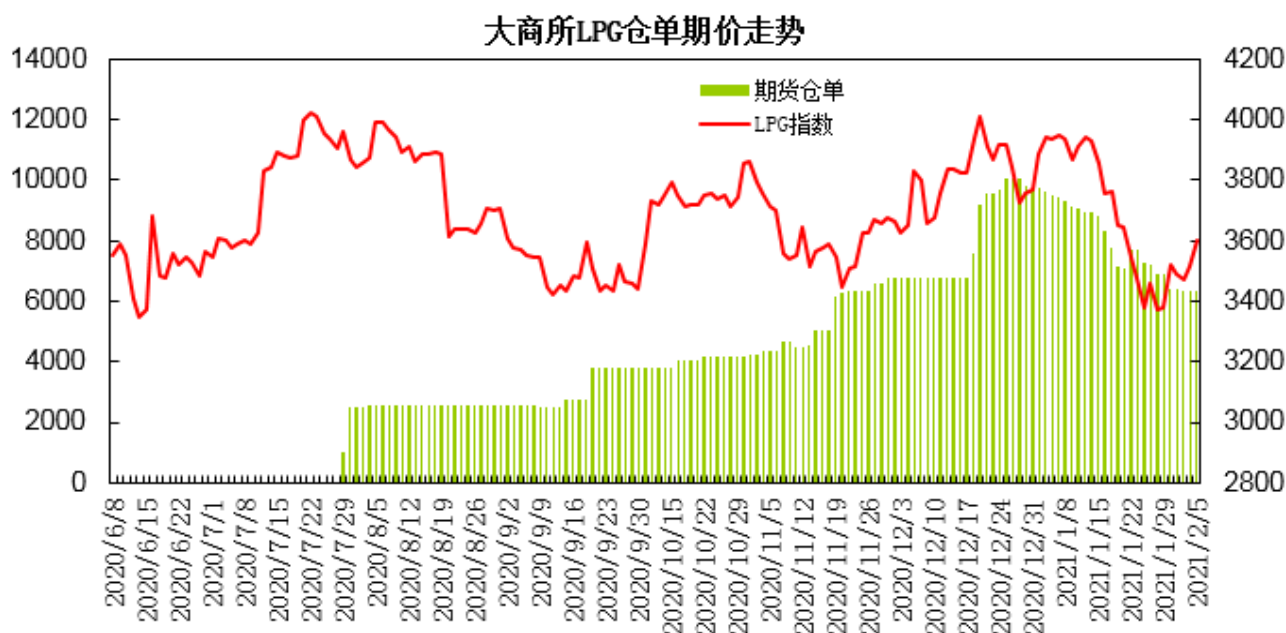


数据来源：瑞达研究院 WIND

PG2103合约与2104合约价差处于-305至220元/吨区间，2103合约呈现大幅贴水。

### 6、大商所仓单

图7：LPG仓单期价走势

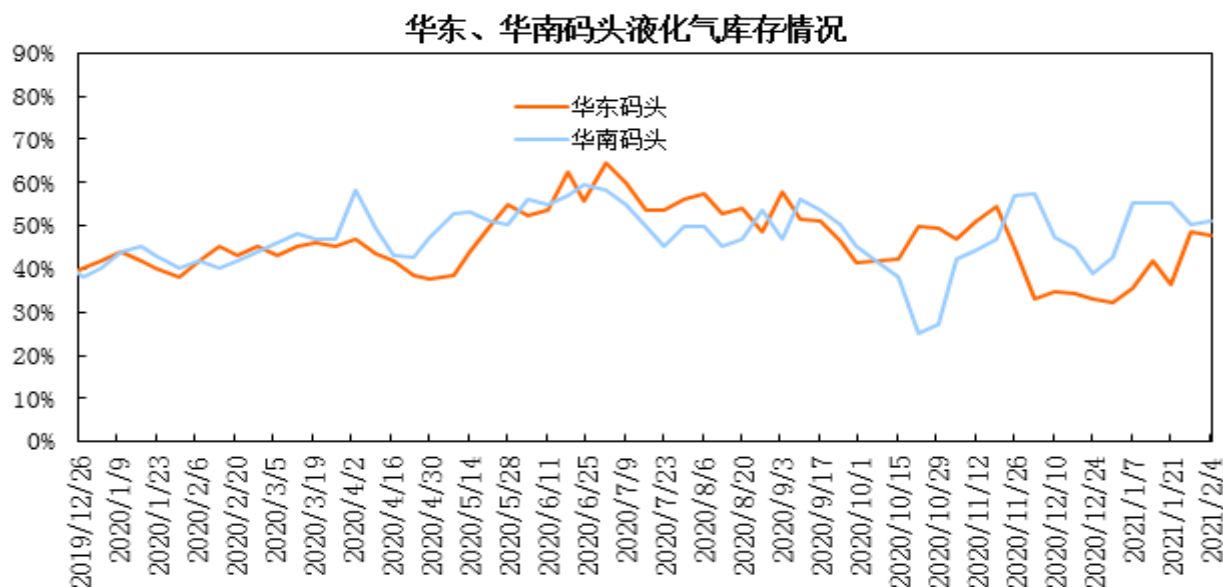


数据来源：瑞达研究院 大连商品交易所

大连商品交易所LPG期货注册仓单为6796手，较上周减少76手。

## 7、码头库存情况

图8：华东、华南液化气库存

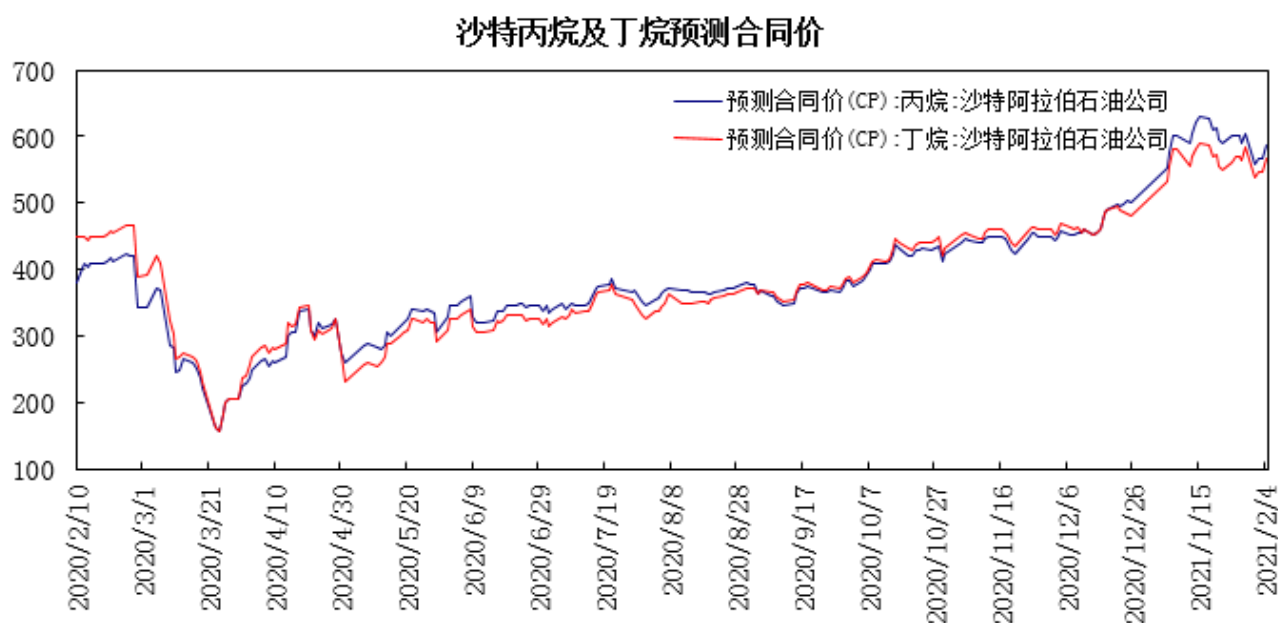


数据来源：瑞达研究院 隆众资讯

据隆众对华东、华南地区具有代表性活跃度高的码头企业样本统计数据显示，华东码头LPG库存率为47.6%，环比下降0.77个百分点；华南码头库存率为50.99%，环比增长0.86个百分点。截至2月4日当周进口到岸量船期共计46.27万吨左右，较上周小幅增加，华南到船约12.9万吨左右，华东到船约10.4万吨左右，华南地区库存小幅增加。

## 8、沙特丙烷及丁烷预测合同价

图9：沙特丙烷及丁烷预测合同价



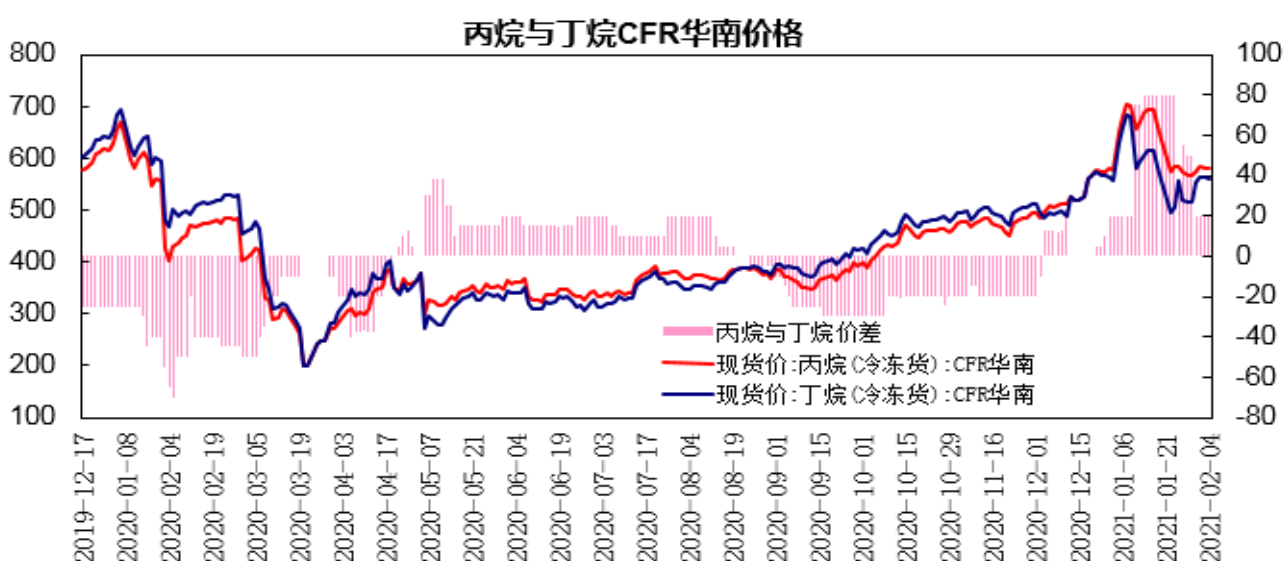
数据来源：瑞达研究院 WIND

沙特阿美公布2月CP，丙烷报605美元/吨，较上月上涨55美元/吨；丁烷报585美元/吨，较上月上涨55美元/吨；丙烷折合到岸成本在4630元/吨左右，丁烷4345元/吨左右。

2月4日，3月份的CP预期，丙烷587美元/吨，丁烷567美元/吨；4月份的CP预期，丙烷535美元/吨，丁烷515美元/吨。

## 9、丙烷及丁烷外盘报价

图11：丙烷与丁烷CFR华南价格





数据来源：瑞达研究院 隆众资讯

丙烷CFR华南价格报580美元/吨；丁烷CFR华南价格报560美元/吨，丙烷与丁烷价格价差为20元/吨。

瑞达期货化工林静宜

资格证号：F0309984

Z0013465

联系电话：4008-878766

### 免责声明

本报告中的信息均来源于公开可获得资料，瑞达期货股份有限公司力求准确可靠，但对这些信息的准确性及完整性不做任何保证，据此投资，责任自负。本报告不构成个人投资建议，客户应考虑本报告中的任何意见或建议是否符合其特定状况。本报告版权仅为我公司所有，未经书面许可，任何机构和个人不得以任何形式翻版、复制和发布。如引用、刊发，需注明出处为瑞达期货股份有限公司研究院，且不得对本报告进行有悖原意的引用、删节和修改。