

M
A
R
K
E
T

R
E
S
E
A
R
C
H

R
E
P
O
R
T

市场研报



瑞达期货
RUIDA FUTURES



金尝发



瑞达期货研究院

农产品组 红枣期货周报 2020年5月27日

联系方式：研究院微信号



关注瑞达研究院微信公众号

Follow us on WeChat

红枣

一、核心要点

1、周度数据

观察角度	名称	上一周	本周	涨跌
期货	收盘（元/吨）	10050	9885	-165
	持仓（手）	12882	17476	+4594
	前 20 名净持仓	-1826	-1657	+169
现货	沧州红枣（元/吨）	9500	9500	+0

2、多空因素分析

利多因素	利空因素
优质枣惜售挺价，支撑红枣现货价格。	夏季水果逐渐上市，削弱红枣消费需求占比。
	据国家发展改革委价格监测中心消息显示，截至5月15日，新疆自治区的一级灰枣出厂价格指数为9.67元/公斤，环比持平。河北省一级灰枣批发价格指数为8.11元/公斤，环比下跌0.16元/

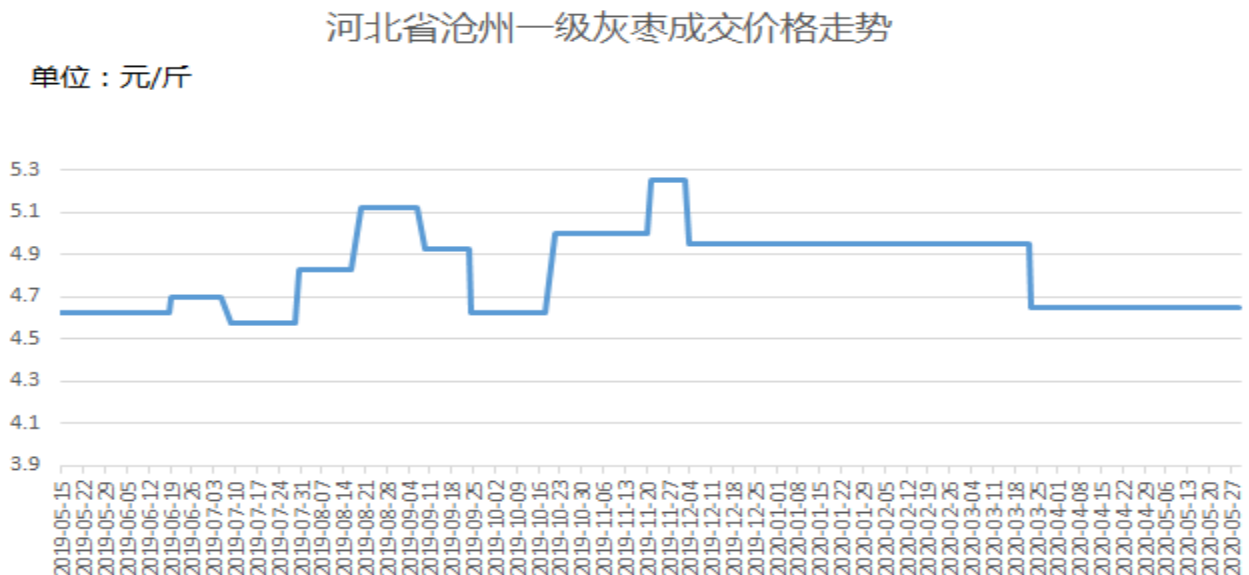
公斤;河南省一级灰枣出厂价格指数为 10.47 元/公斤, 环比下跌 0.12 元/公斤。河南省一级灰枣批发价格指数为 4.5 元/公斤, 环比持平; 一级灰枣出厂价格指数为 11.90 元/公斤, 环比持平。

周度观点策略总结: 本周郑枣期货 2009 合约期价继续下跌, 周度跌幅约 1.64%。下周展望: 国内各地红枣报价相对持稳; 客商采购积极性仍偏弱, 价高优质红枣走货量少; 随着气温不断升高, 部分剩余红枣已入库存, 部分不愿意入库的经销商仍在让价出售。终端需求逐渐走淡, 成交以质论价为主, 导致市场走货相对缓慢, 加剧供过于求的局面, 预计红枣价格延续偏弱运行。操作上, CJ2009 合约建议短空介入为主。

二、周度市场数据

1、河北沧州一级灰枣现货价格持稳

图1: 河北沧州一级灰枣价格走势



数据来源: 瑞达研究院 布瑞克

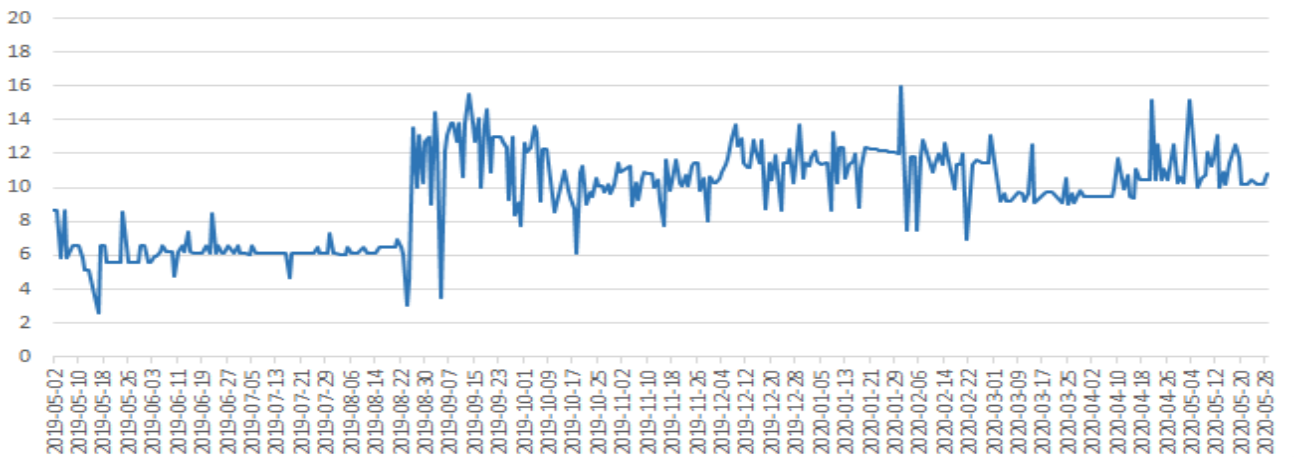
截止2020年5月29日, 河北沧州一级灰枣价格为4.65元/斤, 较上周相对持平。

2、全国灰枣现货批发价格走弱

图2: 全国灰枣批发价格走势

单位：元/斤

全国红枣批发市场价格走势

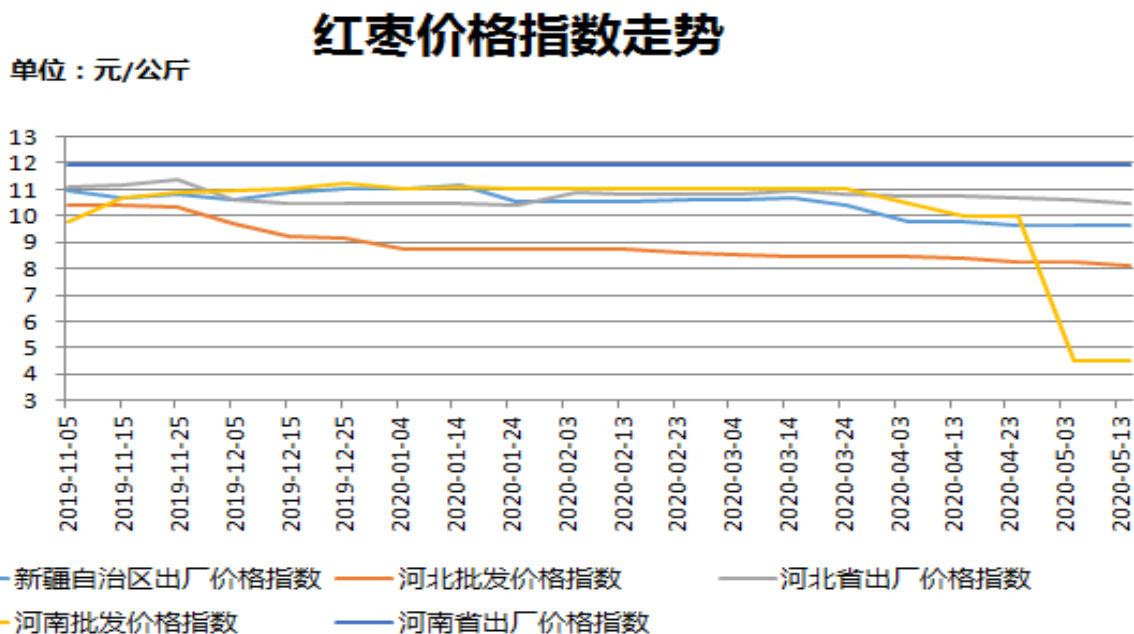


数据来源：瑞达研究院 布瑞克

截止2020年5月29日，全国灰枣市场批发价格为10.81元/斤，较上周上涨0.66元/斤。

3、国家发改委对红枣价格指数监测情况

图3：红枣价格指数走势

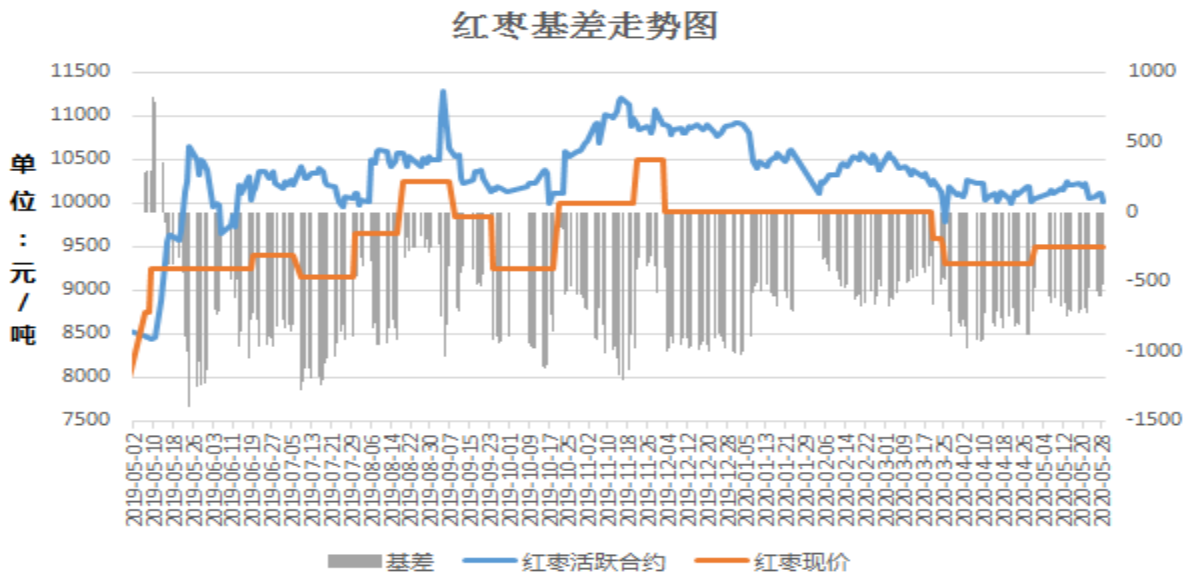


数据来源：瑞达研究院 国家发改委官网

据国家发展改革委价格监测中心消息显示，截至5月15日，新疆自治区的一级灰枣出厂价格指数为9.67元/公斤，环比持平。河北省一级灰枣批发价格指数为8.11元/公斤，环比下跌0.16元/公斤；河南省一级灰枣出厂价格指数为10.47元/公斤，环比下跌0.12元/公斤。河南省一级灰枣批发价格指数为4.5元/公斤，环比持平；一级灰枣出厂价格指数为11.90元/公斤，环比持平。

4、红枣基差继续扩大

图4：红枣基差走势

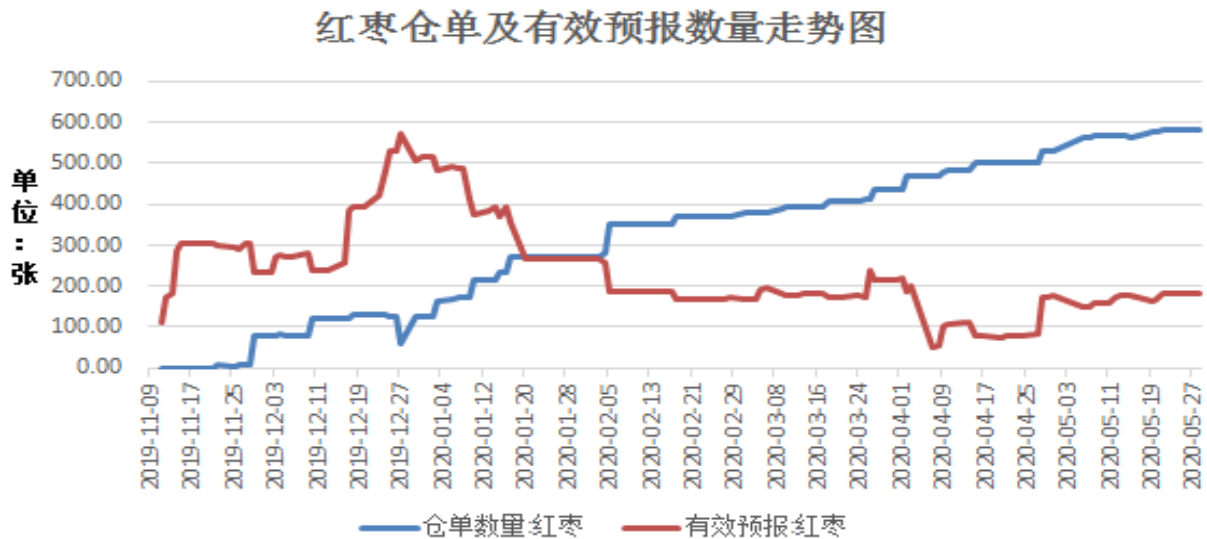


数据来源：瑞达研究院 Wind

截止2020年5月29日，红枣期货2009合约基差为-385，较上周基差变化了+165，基差仍处于修复当中。

5、郑商所红枣仓单情况

图5：红枣注册仓单及有效预报



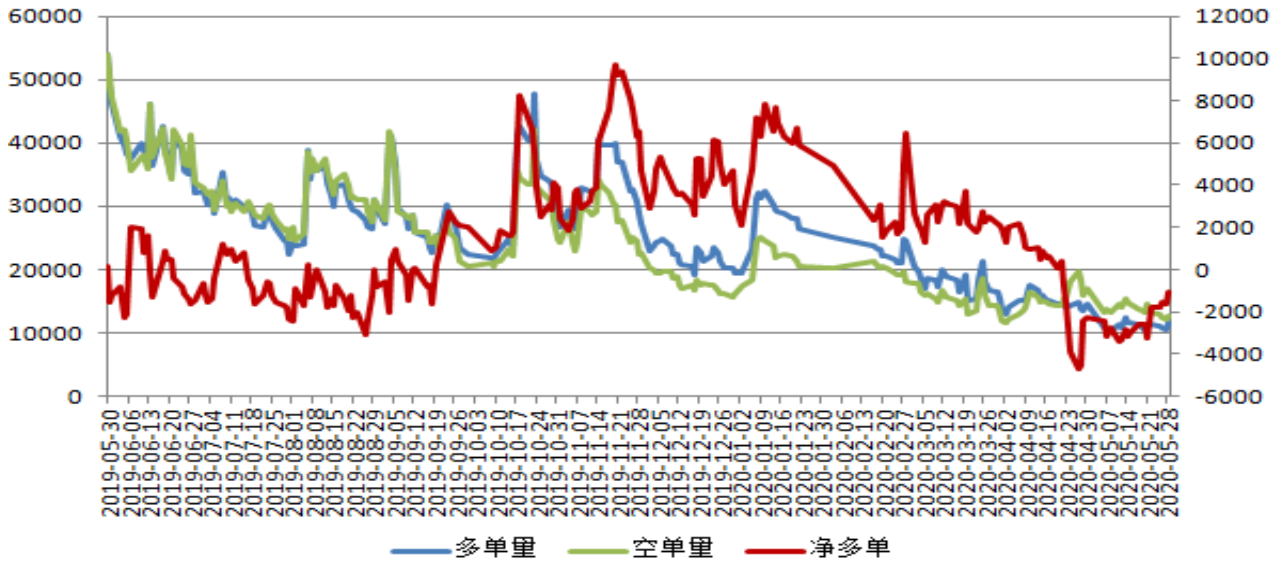
数据来源：瑞达研究院 Wind（备注1张仓单=1手*5元/吨）

截止2020年5月29日，红枣期货仓单为584张，较前一交易日+0张，有效预报为183张。

6、郑州红枣期货前二十名净持仓情况分析

图6：郑州红枣期货前20名持仓情况分析

郑州红枣期货前二十名持仓分析

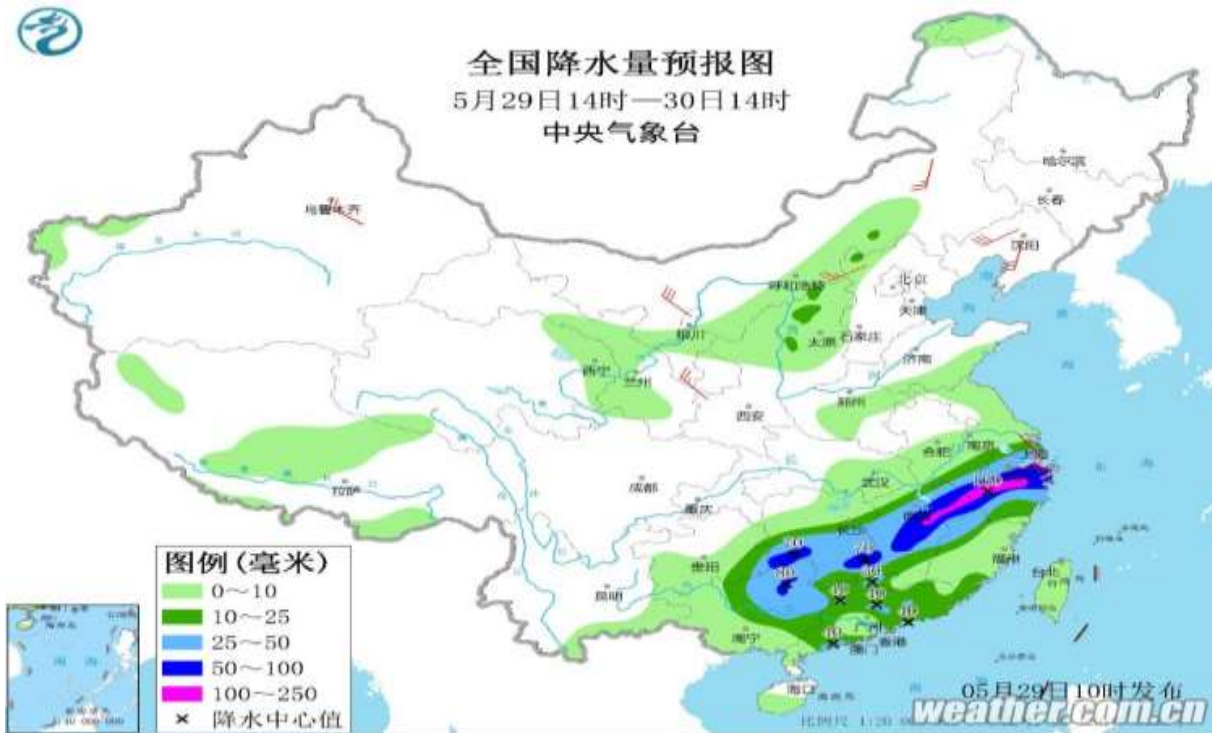


数据来源：瑞达研究院 郑商所（右轴为净持仓指标）

截止2020年5月29日，红枣期货前二十名净空持仓为1657手，多头持仓为12456手，空头持仓为14113手。

7、产区天气及降雨量预报

图7：产区降雨量预报



图表来源：中国气象局

未来一周，南疆塔里木盆地中东部有5级左右偏东风，喀什地区东部、和田地区东部、阿克苏地区南部、巴州等地的部分区域有扬沙或沙尘暴。

本报告中的信息均来源于公开可获得资料，瑞达期货股份有限公司力求准确可靠，但对这些信息的准确性及完整性不做任何保证，据此投资，责任自负。本报告不构成个人投资建议，客户应考虑本报告中的任何意见或建议是否符合其特定状况。本报告版权仅为我公司所有，未经书面许可，任何机构和个人不得以任何形式翻版、复制和发布。如引用、刊发，需注明出处为瑞达期货股份有限公司研究院，且不得对本报告进行有悖原意的引用、删节和修改。

