

M
A
R
K
E
T

R
E
S
E
A
R
C
H

R
E
P
O
R
T

市场研报



瑞达期货
RUIDA FUTURES



金尝发



瑞达期货研究院

化工组 尿素期货周报 2020年5月29日



关注瑞达研究院微信公众号

Follow us on WeChat

尿 素

一、核心要点

1、周度数据

观察角度	尿素	上一周	本周	涨跌
期货	收盘 (元/吨)	1532	1533	+1
	持仓 (手)	78349	77953	-396
	前 20 名净持仓	-21401	-25056	-3655
现货	山东 (元/吨)	1670	1690	+20
	基差 (元/吨)	138	157	+19

2、多空因素分析

利多因素

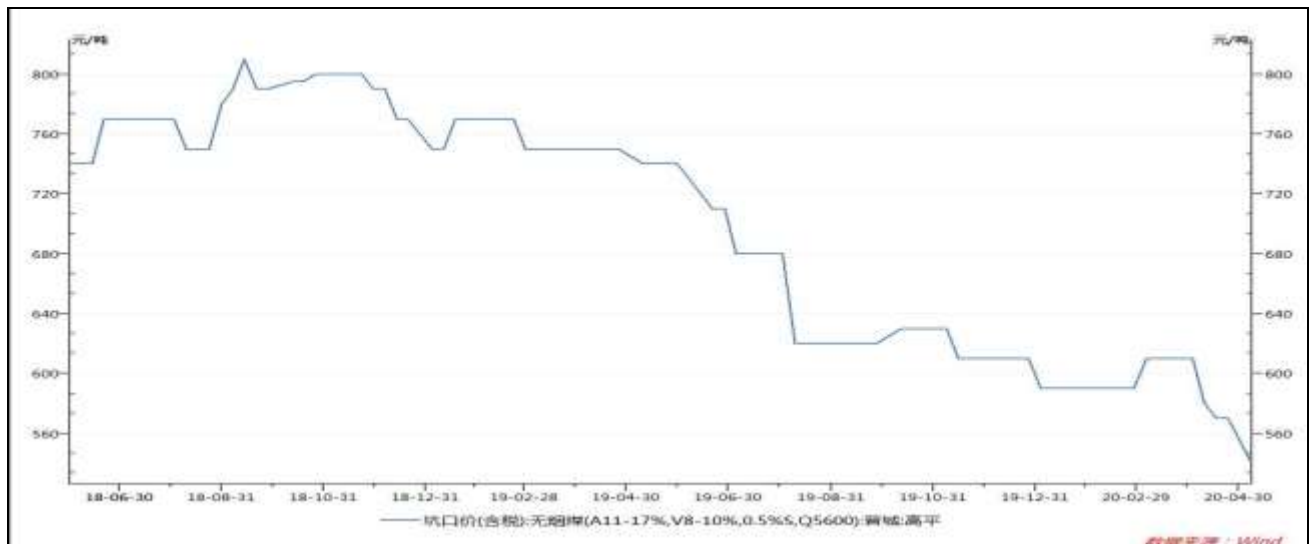
利空因素

检修企业较多	开工率和日产量回升
部分农业需求	农业需求偏弱、备肥情况欠佳
	复合肥需求下降、板厂开工率低

周度观点策略总结：上周国内尿素检修企业较少，复产企业增加，带动开工率大幅上升，本周检修企业增加，开工率预计小幅下降。需求方面，南方区域正处用肥期，晋冀鲁豫区域农业需求尚需时日，备肥暂无大面积开启；工业复合肥需求继续转弱，板材厂也无明显支撑，供需压力依然明显。UR2009 合约短期关注 1550 附近压力和 1525 附近支撑，建议震荡思路对待。

二、周度市场数据

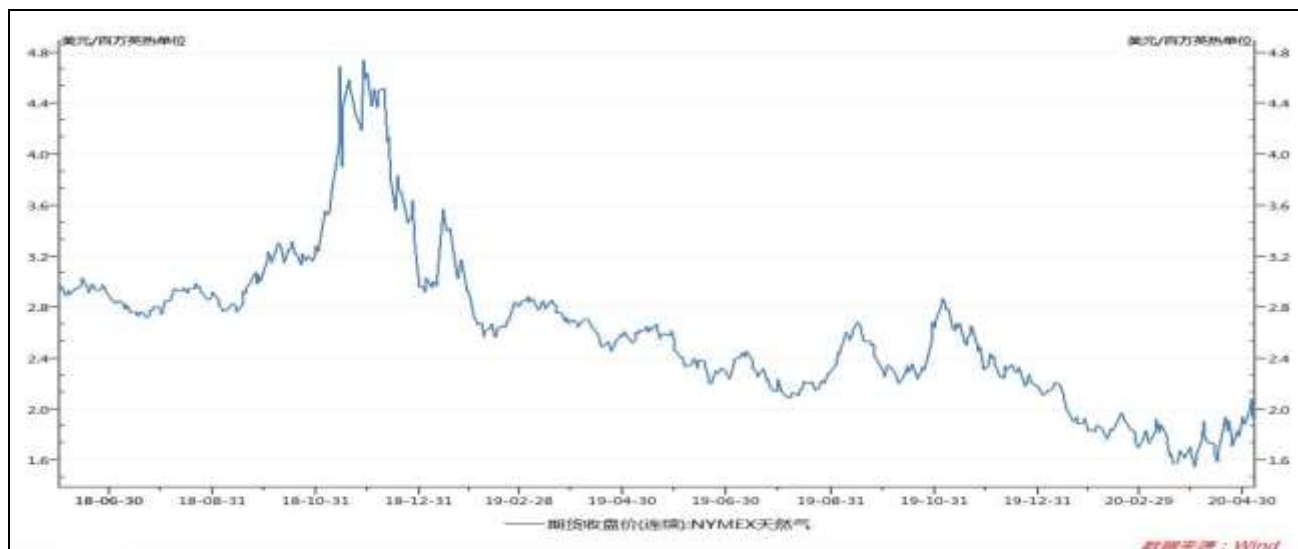
图1 无烟煤坑口价



数据来源：WIND 瑞达研究院

截至5月22日，晋城无烟煤坑口价540元/吨，较上周+0元/吨。

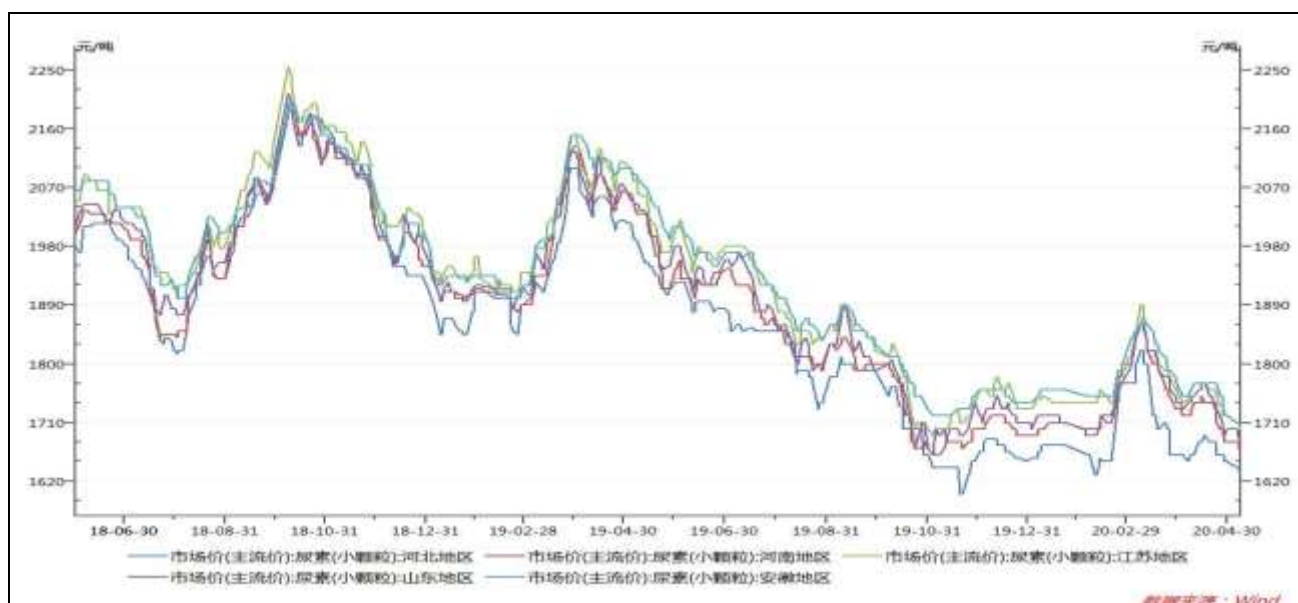
图2 天然气价格



数据来源：WIND 瑞达研究院

截至5月28日，NYMEX天然气收盘价1.82美元/百万英热单位，较上周+0.1美元/百万英热单位。

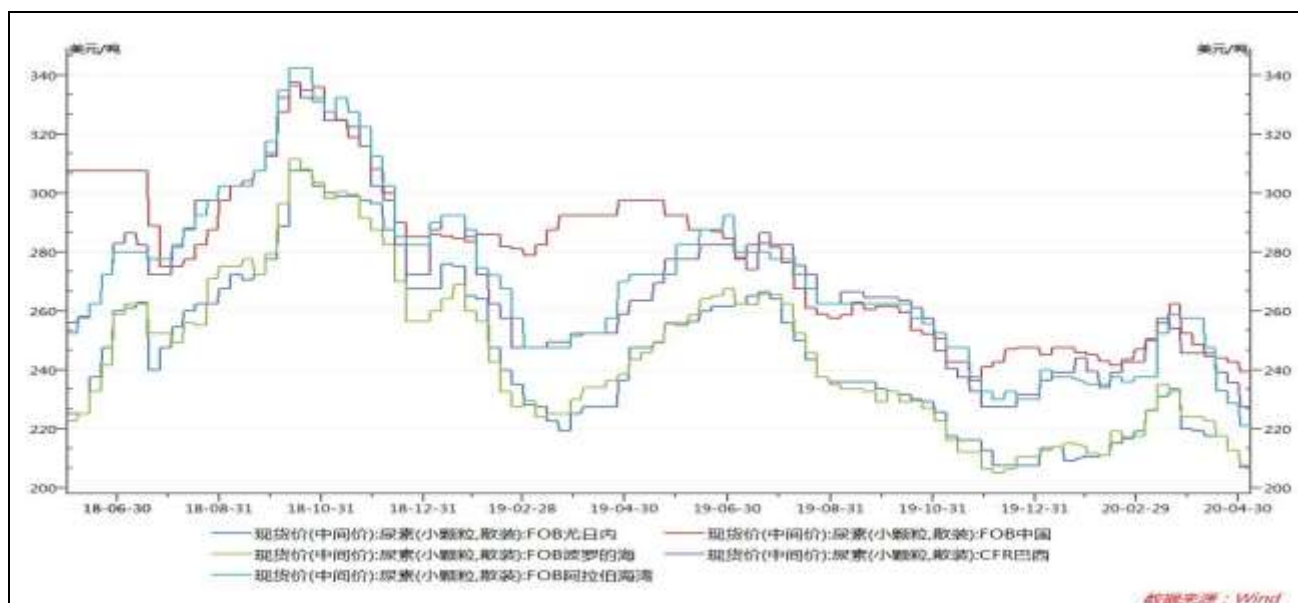
图3 国内尿素市场主流价



数据来源：WIND 瑞达研究院

截至5月29日，山东地区主流价1690元/吨，+30；江苏地区主流价1700元/吨，+20；安徽地区主流价1700元/吨，+10。

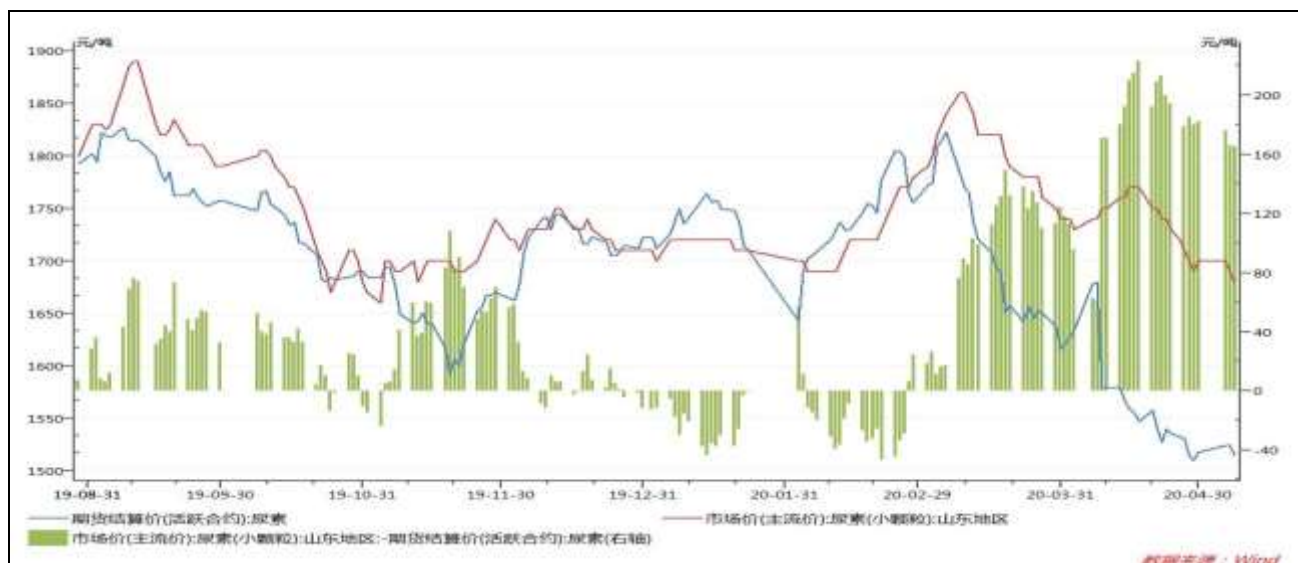
图4 尿素外盘现货价



数据来源：WIND 瑞达研究院

截至5月28日，尿素FOB中国234美元/吨，较上周-2美元/吨。

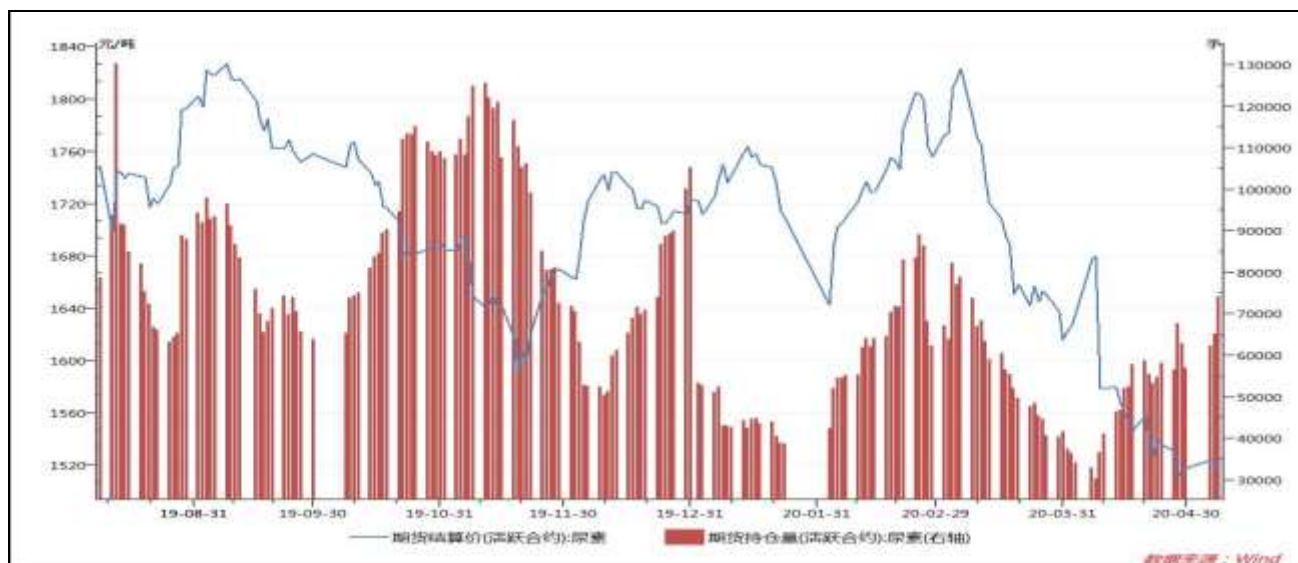
图5 尿素基差



数据来源：WIND 瑞达研究院

截至5月29日，尿素基差为150元/吨，较上周+29元/吨。

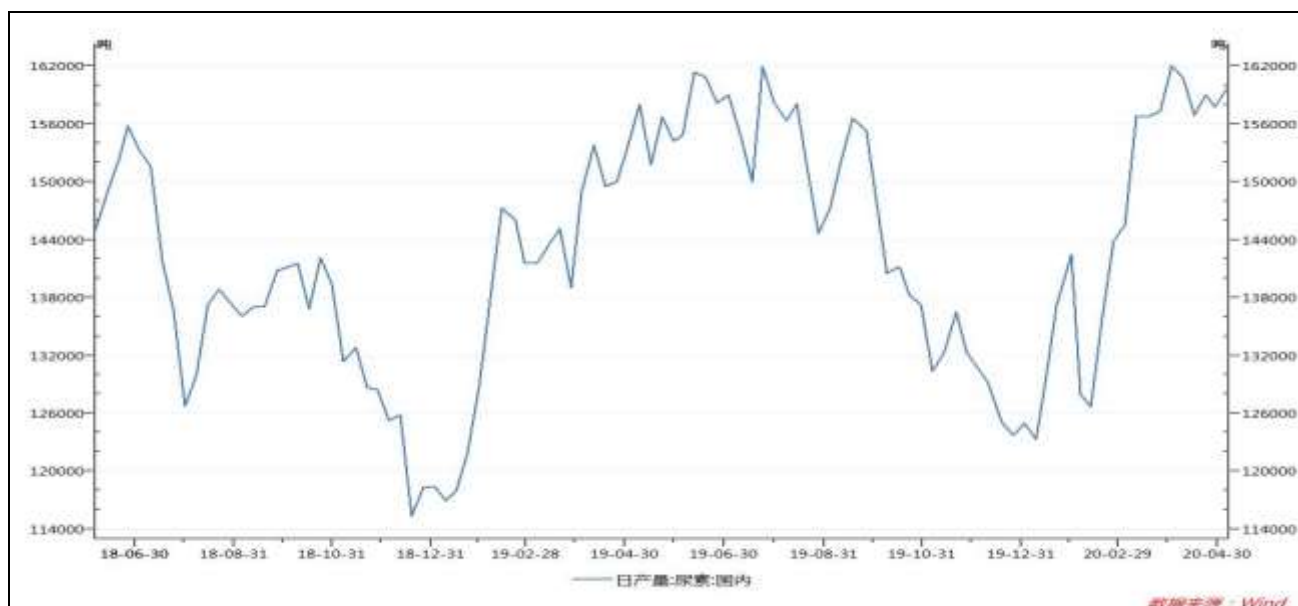
图6 尿素期货持仓量



数据来源：WIND 瑞达研究院

截至5月29日，尿素期货持仓量77953手，较上周-396手。

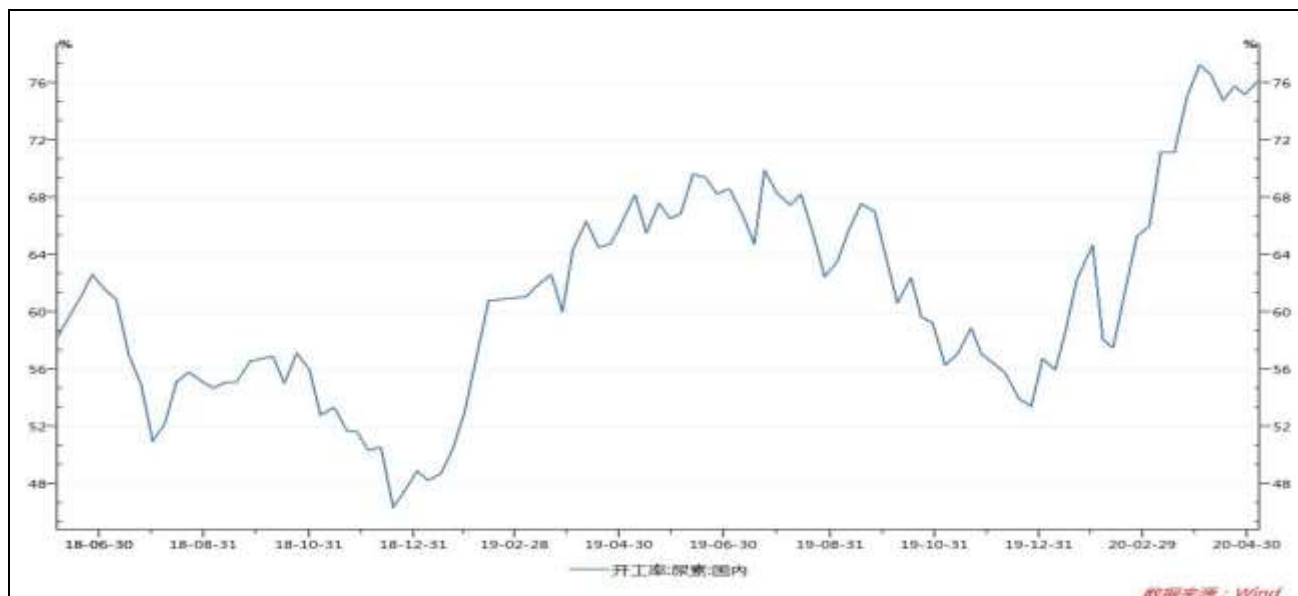
图7 国内尿素日产量



数据来源：WIND 瑞达研究院

截至5月28日，国内尿素日均产量160231吨，较上周+5098吨。

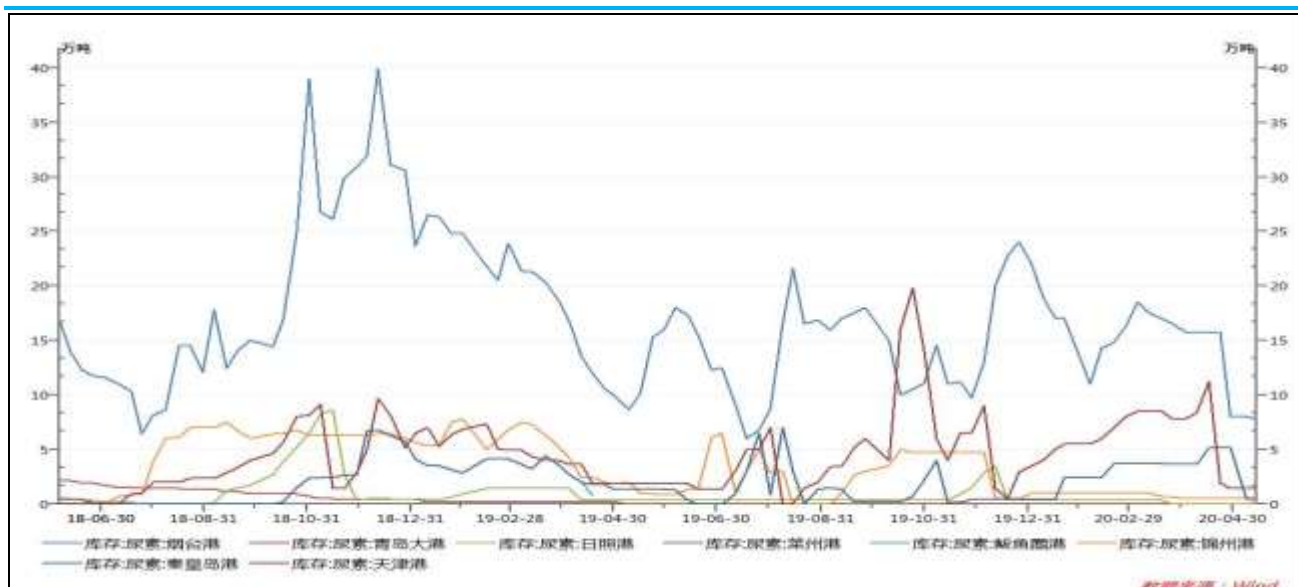
图8 国内尿素开工率



数据来源: WIND 瑞达研究院

截至5月28日, 国内尿素开工率76.38%, 较上周+2.43%。

图9 国内尿素港口库存



数据来源: WIND 瑞达研究院

截止5月28日当周, 国内主要港口尿素库存9.27万吨, 较上周-0.05万吨。

免责声明

本报告中的信息均来源于公开可获得资料, 瑞达期货股份有限公司力求准确可靠, 但对这些信息的准确性及完整性不做任何保证, 据此投资, 责任自负。本报告不构成个人投资建议, 客户应考虑本报告中的

任何意见或建议是否符合其特定状况。本报告版权仅为我公司所有，未经书面许可，任何机构和个人不得以任何形式翻版、复制和发布。如引用、刊发，需注明出处为瑞达期货股份有限公司研究院，且不得对本报告进行有悖原意的引用、删节和修改。