

M
A
R
K
E
T

R
E
S
E
A
R
C
H

R
E
P
O
R
T

市场研报



瑞达期货
RUIDA FUTURES



金尝发



瑞达期货研究院

农产品组 红枣期货周报 2020年11月13日

联系方式：研究院微信号



金融投资专业理财
JINRONGTOUZI ZHUANYELICAI

瑞达期货王翠冰

期货从业资格证：F3030669

投资咨询从业资格证：Z0015587



关注瑞达研究院微信公众号

Follow us on WeChat

红枣

一、核心要点

1、周度数据

观察角度	名称	上一周	本周	涨跌
期货	收盘（元/吨）	9820	9955	+135
	持仓（手）	15306	16506	+1200
	前 20 名净持仓	+840	-1203	-2043
现货	沧州红枣（元/吨）	8500	8500	0

2、多空因素分析

利多因素	利空因素
优质枣挺价持续，支撑红枣现货价格。 据国家发展改革委价格监测中心消息显示，截至 10 月 25 日，新疆自治区的一级灰枣出厂价格指	产区红枣品质参差不齐，存货商采购有限。 新疆疫情再起，红枣出库不畅。

数为 9.39 元/公斤，环比上涨 0.07 元/公斤。河北省一级灰枣批发价格指数为 8.47 元/公斤，环比持平；河南省一级灰枣出厂价格指数为 10.39 元/公斤，环比下跌 0.01 元/公斤。河南省一级灰枣批发价格指数为 6.18 元/公斤，环比持平；河南省一级灰枣出厂价格指数为 11.9 元/公斤，环比持平。红枣主产区批发现货价格涨跌互现，但上调幅度大于下调幅度。

周度观点策略总结：本周红枣期货 2101 合约期价小幅反弹，周度涨幅约为 1.30%。本周主销区红枣现货报价稳中上涨，新疆阿拉尔一级灰枣价格 4.75 元/斤，河北沧州一级灰枣价格 4.25 元/斤，较上周环比持平。据天下粮仓对主产区 25 家企业调研结果，据国内 25 家企业库存统计，截止 11 月 13 日，全国红枣库存量稳步增加，较上周增幅为 22.38%，其中河南、阿克苏地区库存增加相对明显。目前新枣下树质量及干度偏好，枣农惜售情绪较高，加之进入冬季，红枣消费进入旺季期，加之近期上下游客商按需补货增加，优质红枣的经销商要价坚挺，或支撑红枣市场。不过主销区红枣一般品质的货源随行出售，而价格偏高的货源市场接受度不高，预计下周红枣或持稳为主。操作上，CJ2101 合约建议短期在 9700-10150 元/吨区间交易。

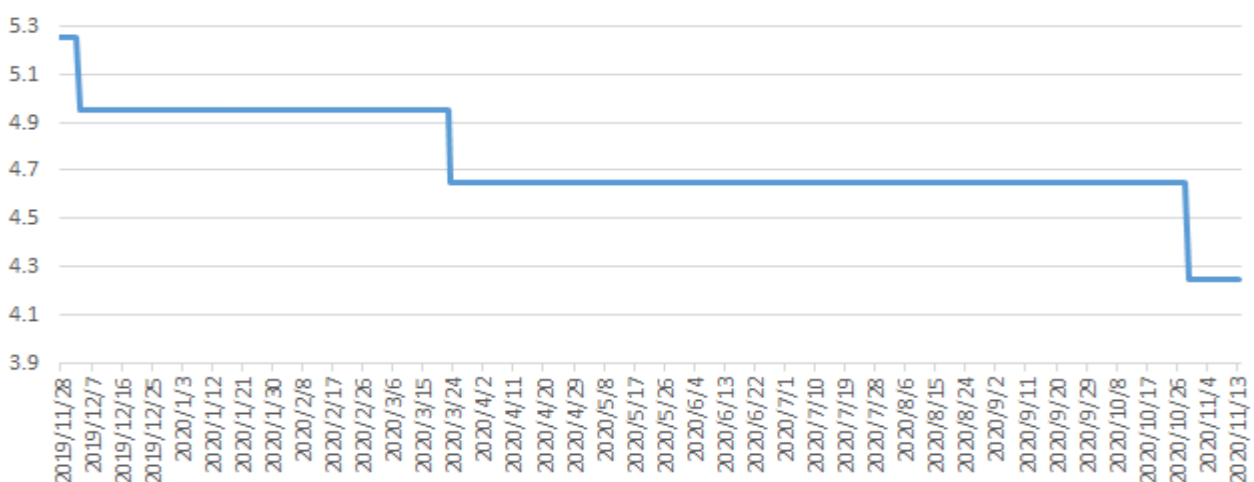
二、周度市场数据

1、河北沧州一级灰枣现货价格持稳

图1：河北沧州一级灰枣价格走势

河北省沧州一级灰枣成交价格走势

单位：元/斤



数据来源：瑞达研究院 布瑞克

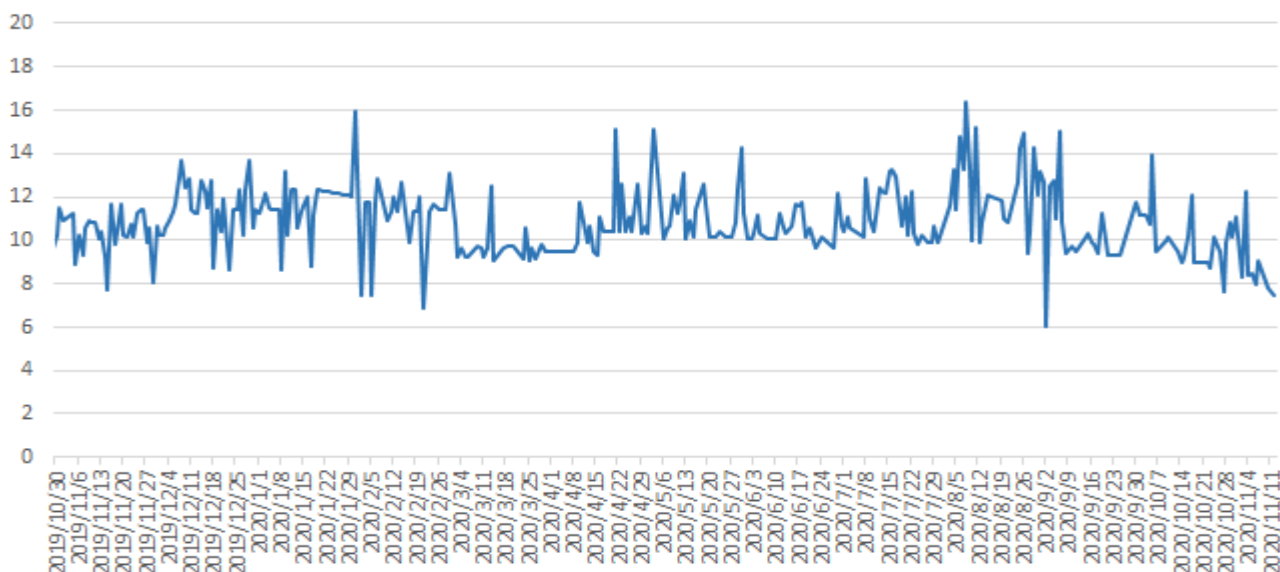
截止2020年11月13日，河北沧州一级灰枣价格为4.25元/斤，较上周相对持平。

2、全国灰枣现货批发价格走势

图2：全国灰枣批发价格走势

单位：元/斤

全国红枣批发市场价格走势



数据来源：瑞达研究院 布瑞克

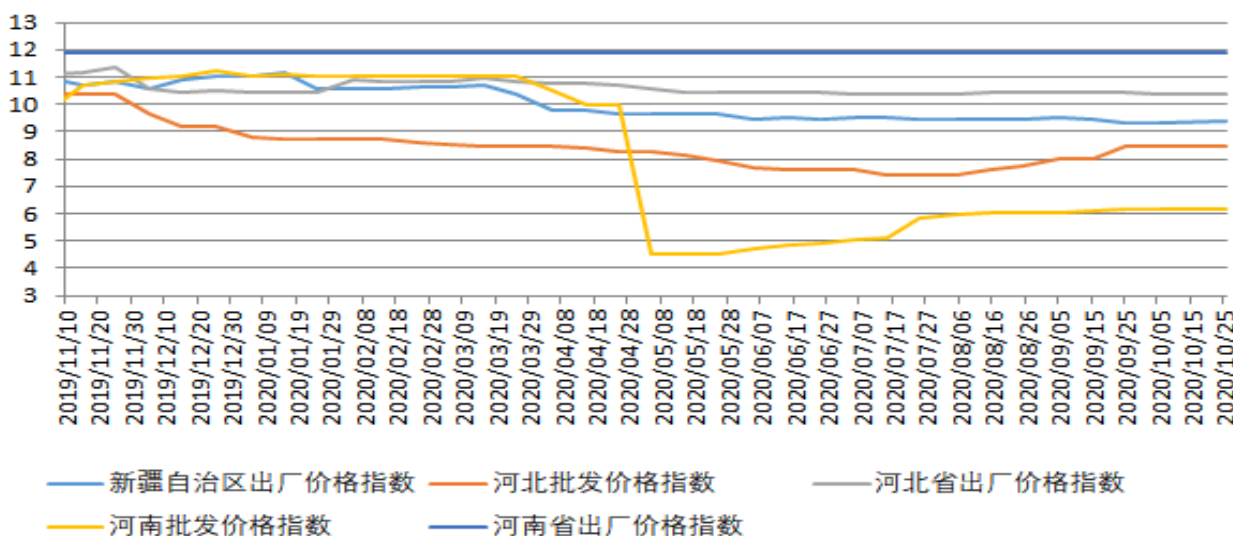
截止2020年11月13日，全国灰枣市场批发价格为7.46元/斤，较上周持续下调。

3、国家发改委对红枣价格指数监测情况

图3：红枣价格指数走势

单位：元/公斤

红枣价格指数走势



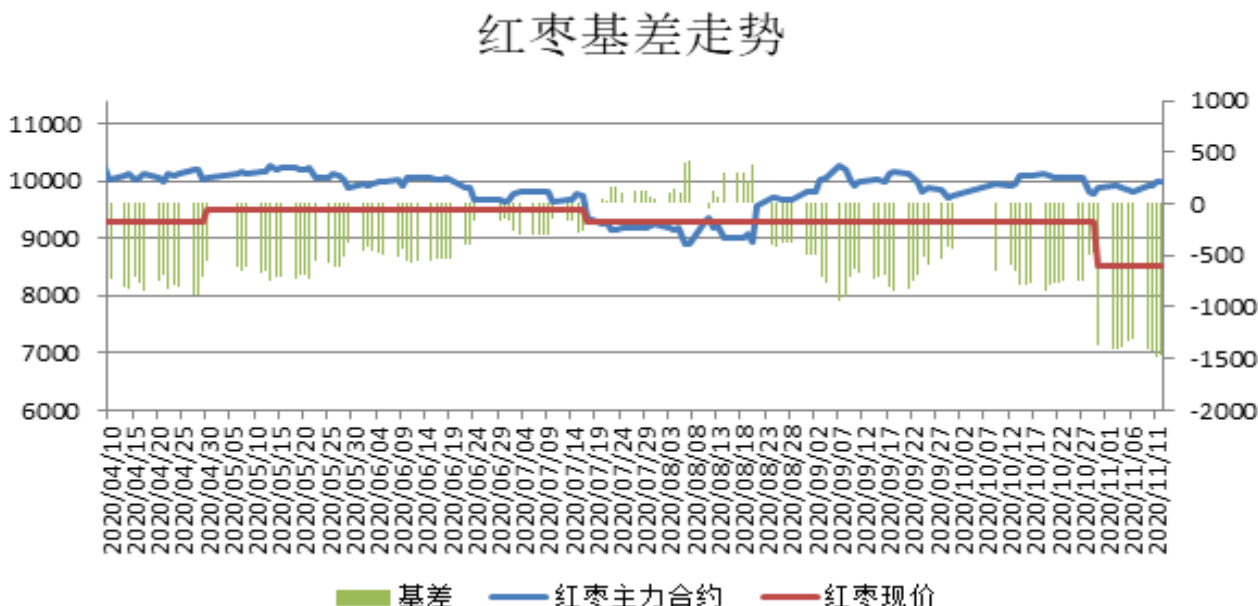
数据来源：瑞达研究院 国家发改委官网

据国家发展改革委价格监测中心消息显示，截至10月25日，新疆自治区的一级灰枣出厂价格指数为9.39元/公斤，环比上涨0.07元/公斤。河北省一级灰枣批发价格指数为8.47元/公斤，环比持平；河南省一级灰枣出厂价格指数为10.39元/公斤，环比下跌0.01元/公斤。河南省一级灰枣批发价格指数为6.18元/公斤，

环比持平；河南省一级灰枣出厂价格指数为11.9元/公斤，环比持平。红枣主产区批发现货价格涨跌互现。

4、红枣基差走势

图4：红枣基差走势



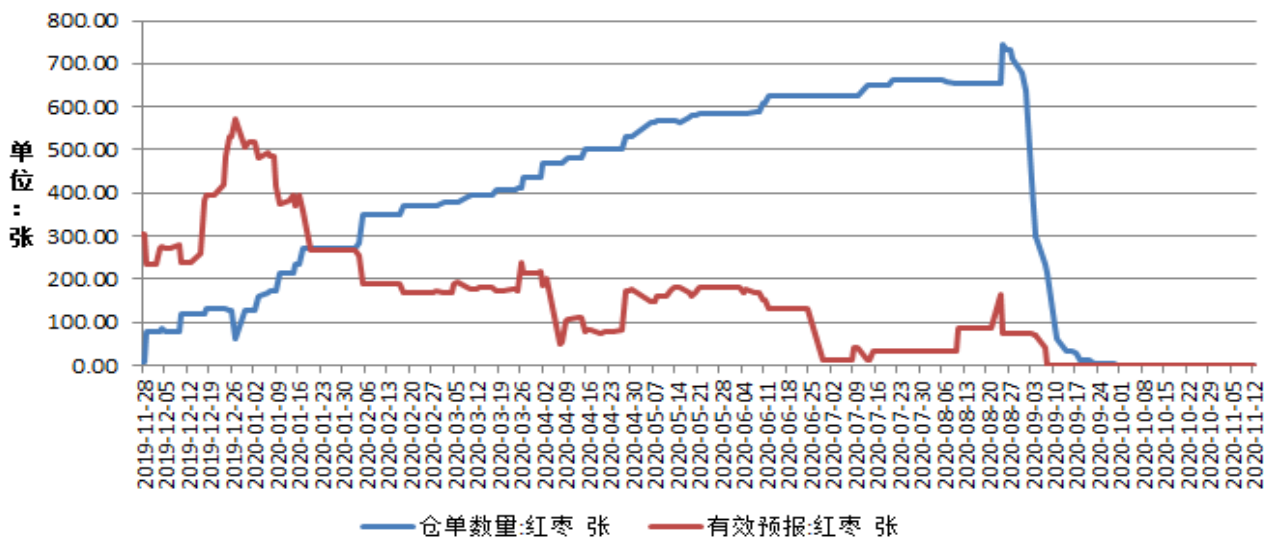
数据来源：瑞达研究院 Wind

截止2020年11月13日，红枣期货2101合约基差为-1455，基差大幅缩小。

5、郑商所红枣仓单情况

图5：红枣注册仓单及有效预报

郑商所红枣仓单及有效预报



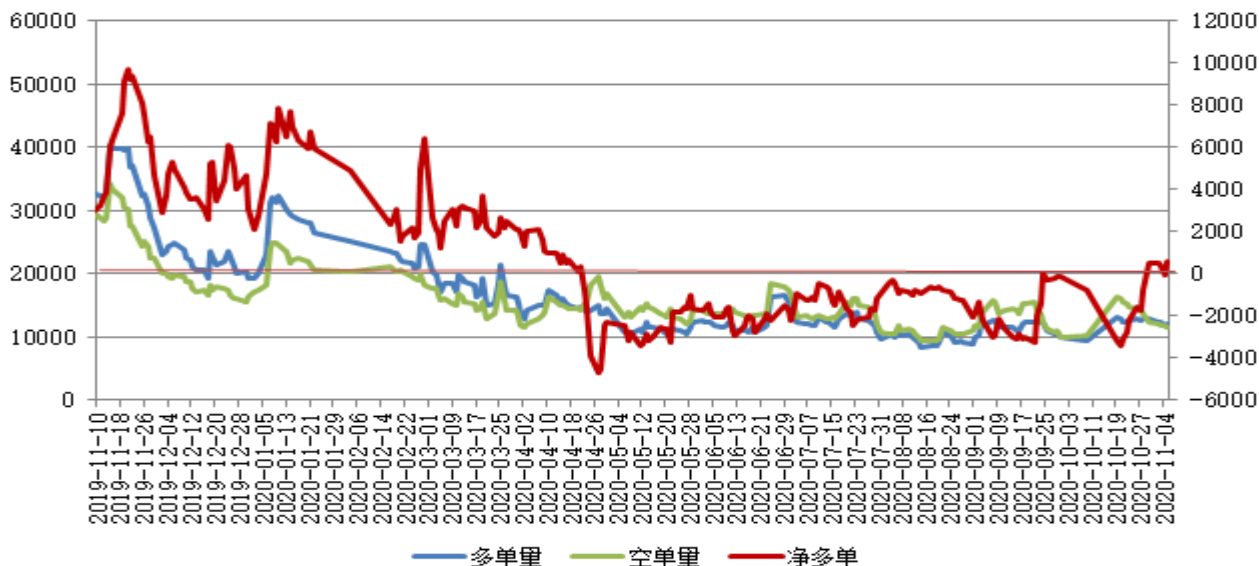
数据来源：瑞达研究院 Wind（备注1张仓单=1手*5元/吨）

截止2020年11月13日，红枣期货仓单为0张，有效预报为0张。

6、郑州红枣期货前二十名净持仓情况分析

图6：郑州红枣期货前20名持仓情况分析

郑州红枣期货前二十名持仓分析



数据来源：瑞达研究院 郑商所（右轴为净持仓指标）

截止2020年11月13日，红枣期货前二十名净持仓为-1821手，多头持仓为12037手，空头持仓为13858手。

本报告中的信息均来源于公开可获得资料，瑞达期货股份有限公司力求准确可靠，但对这些信息的准确性及完整性不做任何保证，据此投资，责任自负。本报告不构成个人投资建议，客户应考虑本报告中的任何意见或建议是否符合其特定状况。本报告版权仅为我公司所有，未经书面许可，任何机构和个人不得以任何形式翻版、复制和发布。如引用、刊发，需注明出处为瑞达期货股份有限公司研究院，且不得对本报告进行有悖原意的引用、删节和修改。

