

# 「2022.07.29」

## 尿素市场周报

供需格局略有好转 期价震荡反弹

作者：林静宜

期货投资咨询证号：Z0013465

联系电话：0595-86778969

关注我们获  
取更多资讯



业务咨询  
添加客服



# 目录

---



## 1、周度要点小结



## 2、期现市场



## 3、产业链分析

- ◆ 本周国内尿素期货市场价格小幅反弹，主力2209合约周度+2.06%。国内尿素现货市场行情急剧下跌，价格跌至今年最低水平。截止本周四山东中小颗粒主流出厂2280-2340元/吨，均价较上周下跌285元/吨。
- ◆ 近期国内尿素装置停车/检修较多，加上仍有企业计划停车检修，而前期停车企业多数在月底至下月初恢复生产，短期产量预计继续下降。需求方面，国内农业需求进入空档期；工业复合肥及板材行业需求不温不火，原料行情仍存波动预期，复合肥下游接货情绪难以提振，企业生产负荷暂未有提升计划，产能利用率处于较低水平；胶板行业未见起色，成品库存堆积，整体采购量较去年年同期减少。尿素企业出货放缓，但部分因执行前期订单，企业库存整体有所减少。UR2209合约短期关注2320附近压力，建议在2200-2320区间交易。
- ◆ 交易提示：关注周四公布的尿素开工率和库存数据。

## 本周尿素期货价格小幅反弹

郑州尿素期货价格走势



来源：博易大师

- 本周郑州尿素主力2209合约价格小幅反弹，周度+2.06%。

## 跨期价差

UR9-1价差

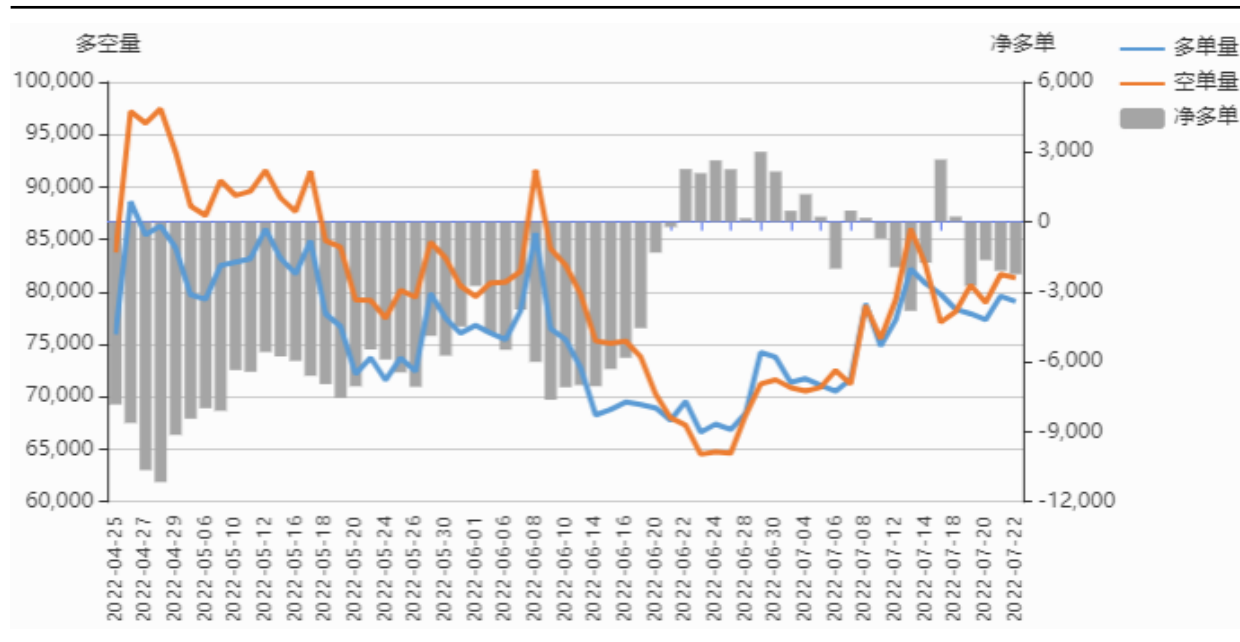


来源：瑞达期货研究院

- 从UR9-1价差来看，本周UR9-1价差在90附近。

## 持仓分析

尿素前20名净多单趋势变化

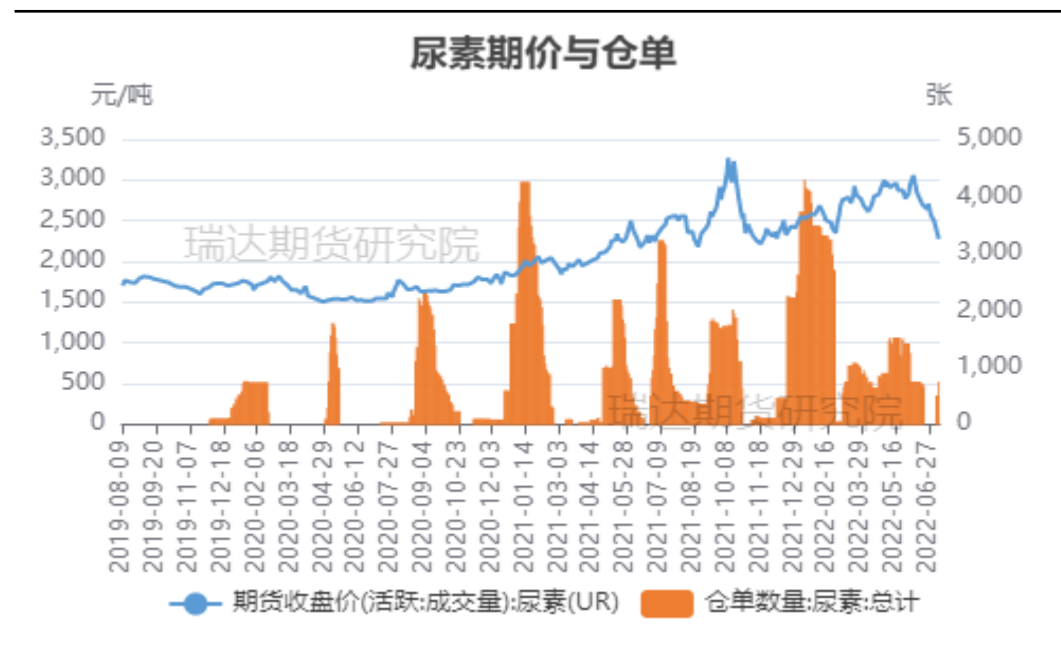


来源：瑞达期货研究院

- 从前20名席位持仓情况看，本周尿素期货净持仓维持净空，市场情绪较为悲观。

## 本周期货仓单减少

尿素仓单与期货价格走势



来源：同花顺 瑞达期货研究院

- 截至7月29日，郑州尿素仓单387吨，较上周-80。

## 本周国内现货价格下跌

国内尿素现货市场价格走势



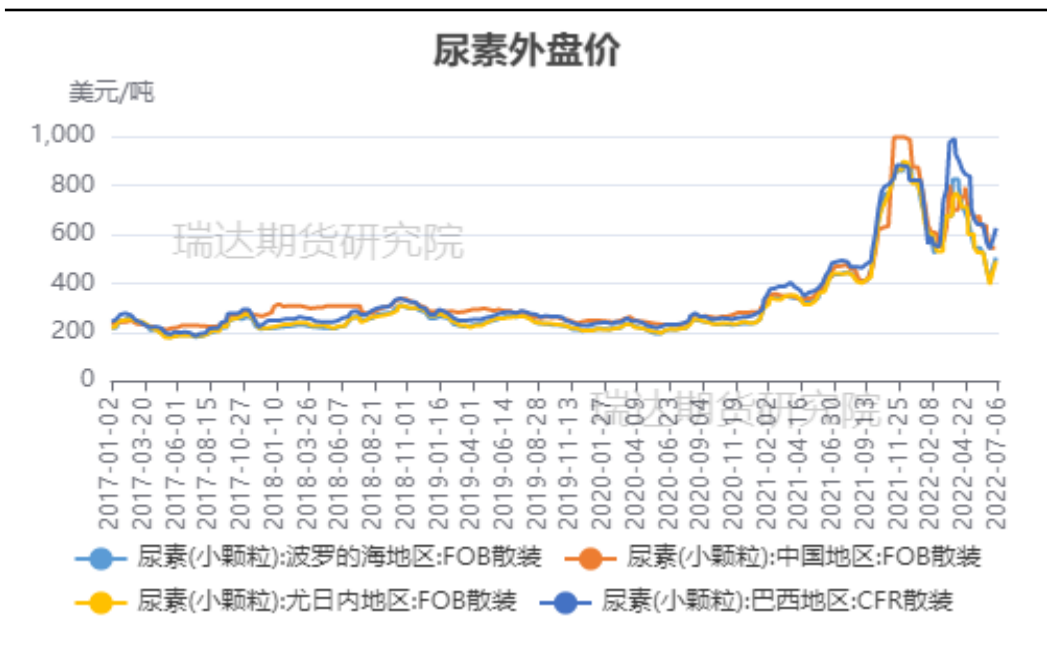
来源: 同花顺 瑞达期货研究院

- 截至7月29日, 山东地区主流价2350元/吨, -170; 江苏地区主流价2370元/吨, -230; 安徽地区主流价2450元/吨, -190。本周现货价格涨跌互现。



## 本周外盘现货价格持平

外盘尿素现货价格



来源：同花顺 瑞达期货研究院

- 截至7月28日，尿素FOB中国492.5美元/吨，较上周+0美元/吨。本周海外价格持平。

## 本周尿素基差走弱

郑州尿素基差



来源：同花顺 瑞达期货研究院

- 截至7月29日，尿素基差为122元/吨，较上周-275元/吨。本周尿素基差走弱。

## 本周动力煤价格持稳，海外天然气价格下跌

动力煤价格



来源：同花顺 瑞达期货研究院

NYMEX天然气价格

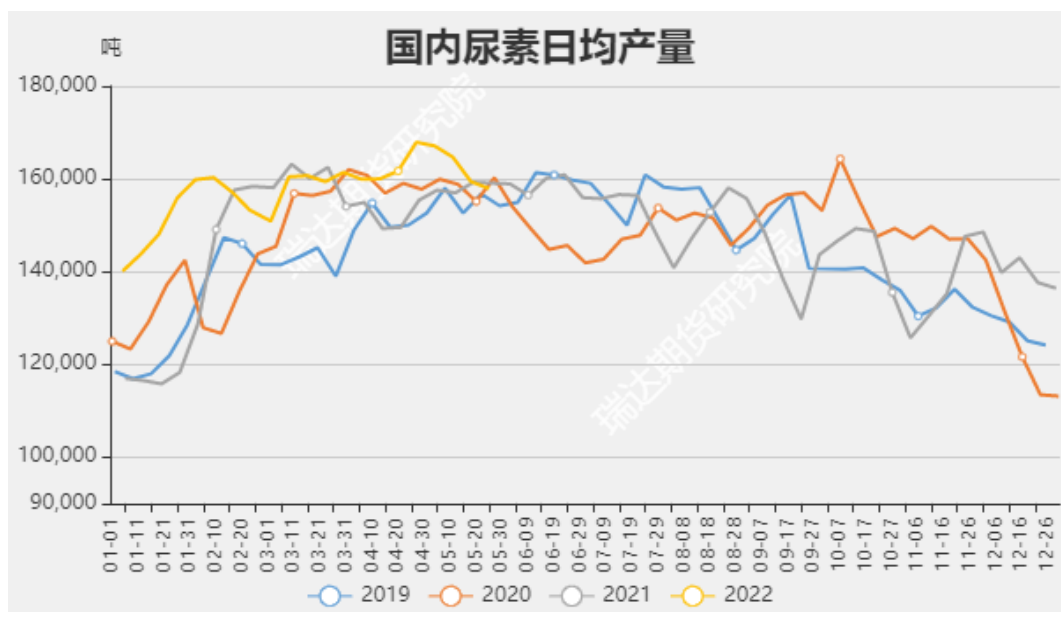


来源：同花顺 瑞达期货研究院

- 截至7月27日，秦皇岛动力煤5500大卡市场价735元/吨，较上周+0元/吨。
- 截至7月28日，NYMEX天然气收盘8.16美元/百万英热单位，较上周-0.14美元/百万英热单位。

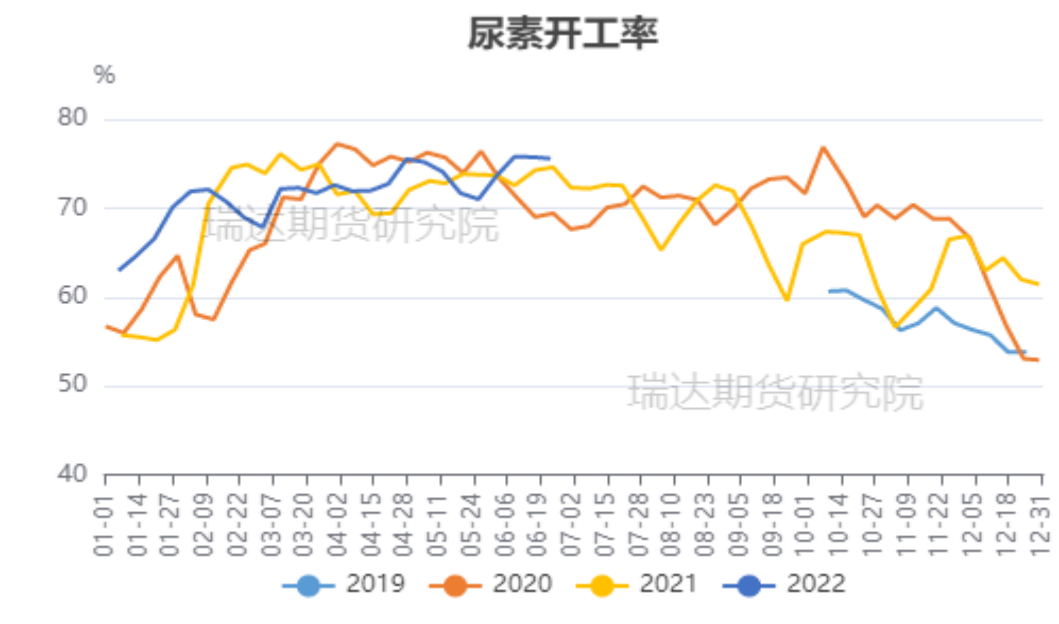
## 本周国内尿素开工和日产量环比下降

国内甲醇装置开工率



来源：同花顺 瑞达期货研究院

国内甲醇产量

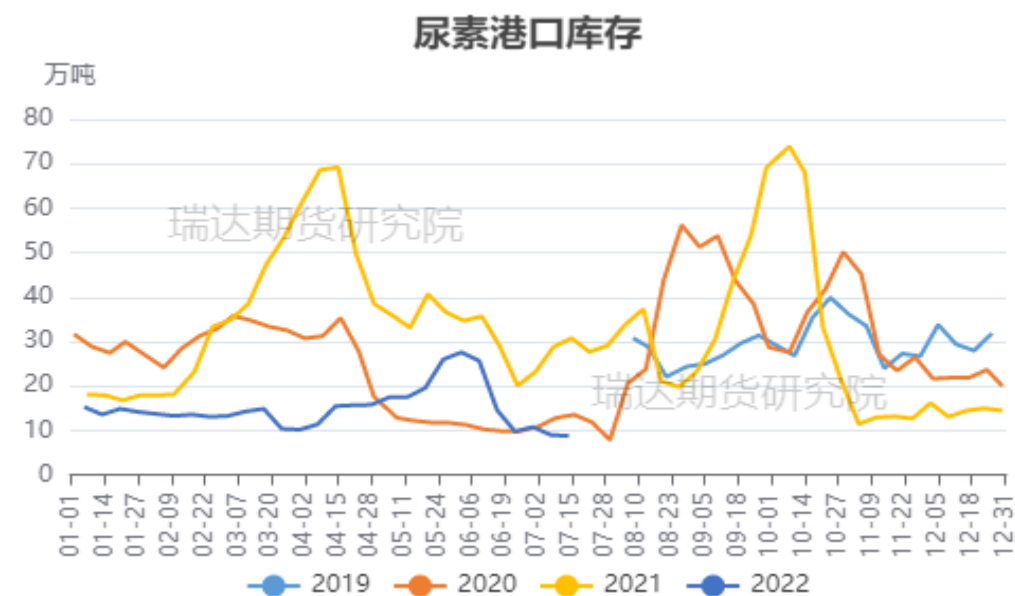


来源：同花顺 瑞达期货研究院

- 据隆众资讯统计，截至7月28日当周，国内尿素生产企业产量为104.40万吨，较上期跌3.03万吨，环比跌2.82%，产量继续减少。
- 据隆众资讯统计，截至7月28日当周，国内尿素生产企业产能利用率为66.81%，较上期（修正为68.75%）跌1.94%，趋势继续下降。

## 本周国内尿素港口库存增加，企业库存减少

国内甲醇企业库存



来源：同花顺 瑞达期货研究院

国内甲醇港口库存

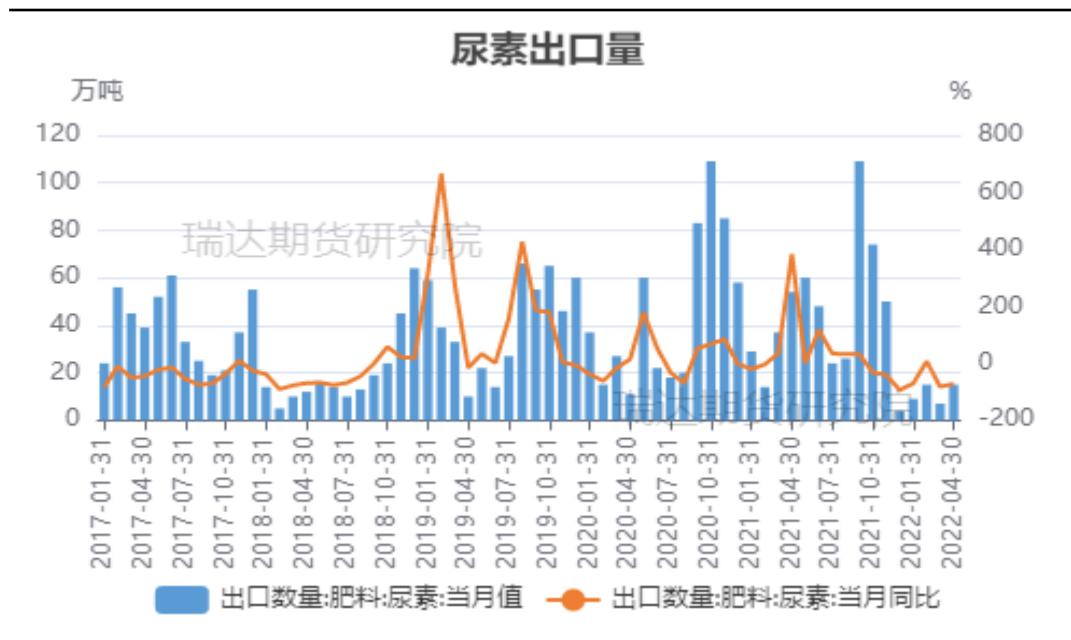


来源：同花顺 瑞达期货研究院)

- 据隆众资讯统计，截至7月27日当周，国内尿素企业总库存量49.49万吨，较上周减少2.02万吨，环比减少3.92%。本周尿素企业总库存出现小幅减少，其中河北、河南、江苏、江西、辽宁、宁夏、青海、山西、陕西地区企业库存出现增加。
- 据隆众资讯统计，截至7月28日，国内尿素港口样本库存量为12.6万吨，环比增加2.6万吨，环比增幅26.00%。本周期国内尿素出口尚存阻力，烟台港和连云港尿素略有增加。

## 国内尿素出口量环比增加

国内尿素出口量

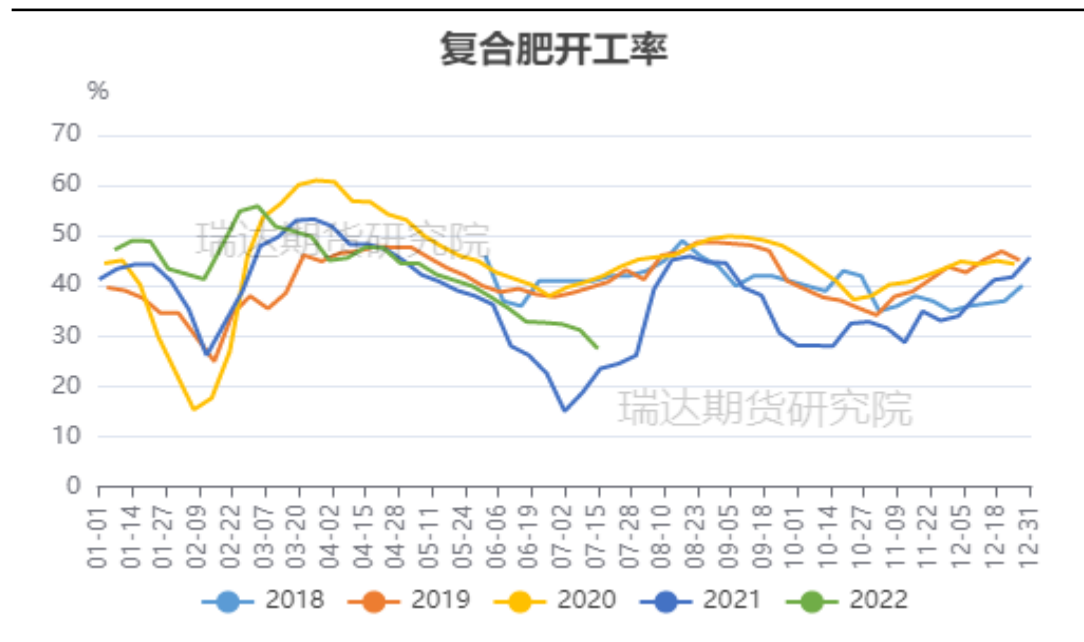


来源：同花顺 瑞达期货研究院

- 海关数据显示，2022年6月尿素出口18.61万吨，较上月涨10.05万吨，涨幅117.41%。2022年1-6月累计出口72.40万吨，较去年同期跌170.14万吨，跌幅70.15%。

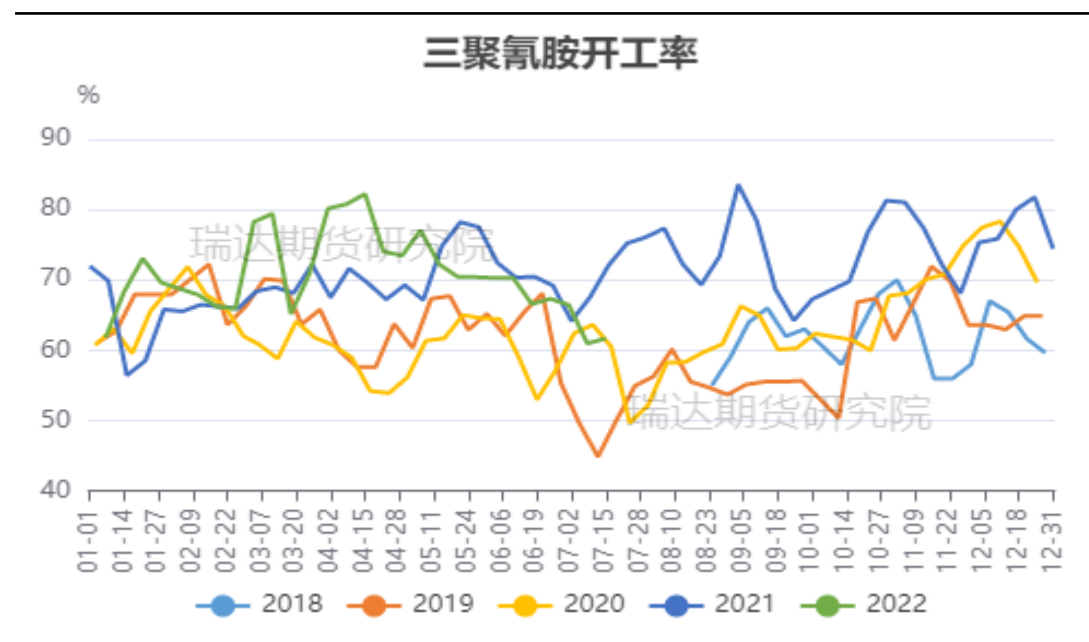
## 本周国内复合肥和三聚氰胺开工率均下降

复合肥装置开工率



来源：同花顺 瑞达期货研究院

三聚氰胺装置开工率



来源：同花顺 瑞达期货研究院

- 据隆众资讯统计，截至7月28日当周，国内复合肥产能利用率在21.63%，较上周下降3.9个百分点，国内复合肥产能利用率继续下降。
- 据隆众资讯统计，截至7月28日当周，国内三聚氰胺产能利用率为57.76%，较上周跌2.45个百分点。

## 免责声明

本报告中的信息均来源于公开可获得资料，瑞达期货股份有限公司力求准确可靠，但对这些信息的准确性及完整性不做任何保证，据此投资，责任自负。本报告不构成个人投资建议，客户应考虑本报告中的任何意见或建议是否符合其特定状况。本报告版权仅为我公司所有，未经书面许可，任何机构和个人不得以任何形式翻版、复制和发布。如引用、刊发，需注明出处为瑞达期货股份有限公司研究院，且不得对本报告进行有悖原意的引用、删节和修改。

### 瑞达期货研究院简介

瑞达期货股份有限公司创建于1993年，目前在全国设立40多家分支机构，覆盖全国主要经济地区，是国内大型全牌照期货公司之一，是目前国内拥有分支机构多、运行规范、管理先进的专业期货经营机构。2012年12月完成股份制改制工作，并于2019年9月5日成功在深圳证券交易所挂牌上市，成为深交所期货第一股、是第二家登陆A股的期货上市公司。

研究院拥有完善的报告体系，除针对客户的个性化需要提供的投资报告和套利、套保操作方案外，还有晨会纪要、品种日评、周报、月报等策略分析报告。研究院现有特色产品有短信通、套利通、市场资金追踪、持仓分析系统、投顾策略、交易诊断系统、数据管理系统以及金尝发服务体系专供策略产品等。在创新业务方面，积极参与创新业务的前期产品研究，为创新业务培养大量专业人员，成为公司的信息数据中心、产品策略中心和人才储备中心。

瑞达期货研究院将继往开来，向更深更广的投资领域推进，为客户的期货投资奉上贴心、专业、高效的优质服务。