

M  
A  
R  
K  
E  
T  
  
R  
E  
S  
E  
A  
R  
C  
H  
  
R  
E  
P  
O  
R  
T

# 市场研报



瑞达期货  
RUIDA FUTURES



金尝发



# 瑞达期货研究院

农产品组 红枣期货周报 2020年8月21日

联系方式：研究院微信号



金融投资专业理财  
JINRONGTOUZI ZHUANYELICAI

瑞达期货王翠冰

从业资格证：F3030669



关注瑞达研究院微信公众号

Follow us on WeChat

## 红枣

### 一、核心要点

#### 1、周度数据

观察角度	名称	上一周	本周	涨跌
期货	收盘（元/吨）	9850	9550	-300
	持仓（手）	6590	12215	+5625
	前 20 名净空持仓	938	776	-162
现货	沧州红枣（元/吨）	9300	9300	0

#### 2、多空因素分析

利多因素	利空因素
优质枣惜售挺价，支撑红枣现货价格。 据国家发展改革委价格监测中心消息显示，截至8月15日，新疆自治区的一级灰枣出厂价格指数为9.42元/公斤，环比下跌0.01元/公斤。河北省一级灰枣批发价格指数为7.62元/公斤，环比	夏季水果逐渐上市，削弱红枣消费需求占比。 需求处于传统消费淡季，且红枣走货仍相对较慢。

上涨 0.19 元/公斤；河南省一级灰枣出厂价格指数为 10.42 元/公斤，环比上涨 0.02 元/公斤。河南省一级灰枣批发价格指数为 6.06 元/公斤，环比上涨 0.02 元/公斤；河南省一级灰枣出厂价格指数为 11.90 元/公斤，环比持平。近期多地加工产地灰枣现货批发价格稳中上调为主，短期红枣市场开始转好，支撑红枣市场。

**周度观点策略总结：**本周郑枣期货 2009 合约期价大幅下跌，周度跌幅超 3.00%。本周主销区河北沧州特级灰枣价格 5.15 元/斤，一级灰枣价格 4.65 元/斤，较上周环比持平。下周展望：主销区红枣现货价格相对平稳运行，目前优质红枣比较受客商青睐，经销商挺价意愿较强，支撑红枣市场。据天下粮仓对红枣主要产区库存监测，本周河南红枣库存减少幅度继续扩大，但新疆等多数产区库存仍变化不大，去库节奏仍较为缓慢，红枣市场供应主要集中在新疆。目前新疆疫情有所缓解，各区管控开始放松，但受购销清淡的影响，后市产区出货仍偏慢，市场供应仍大于需求，预计下周红枣价格仍稳中偏弱为主。操作上，CJ2101 合约建议短期在 9350-9850 元/吨区间高抛低吸。

## 二、周度市场数据

### 1、河北沧州一级灰枣现货价格持稳

图1：河北沧州一级灰枣价格走势



数据来源：瑞达研究院 布瑞克

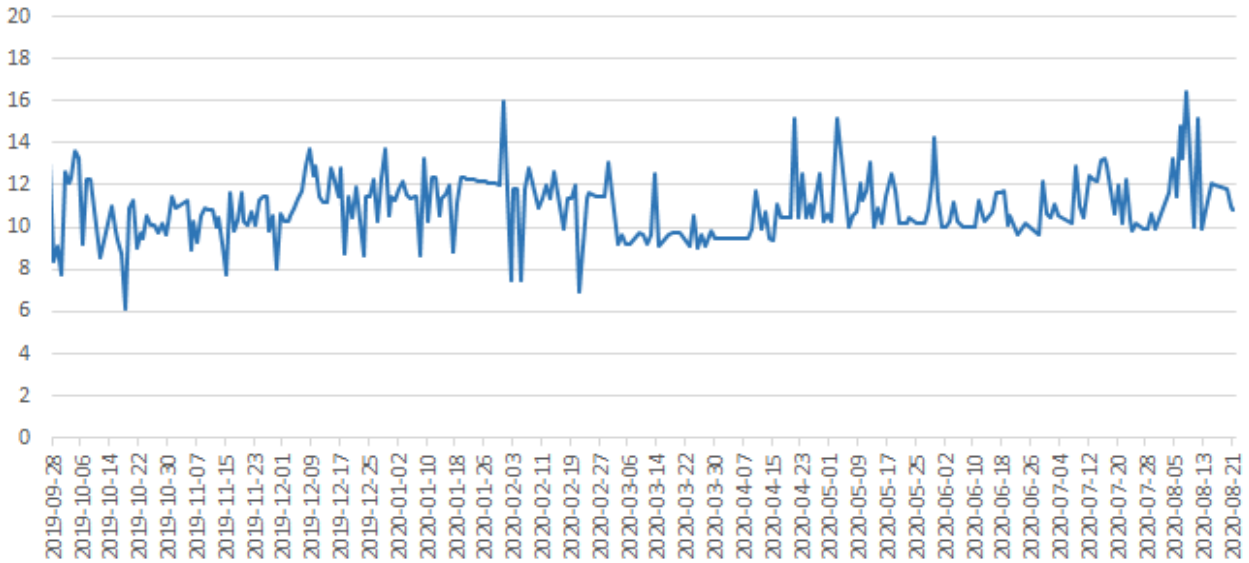
截止2020年8月21日，河北沧州一级灰枣价格为4.65元/斤，较上周保持持平。

### 2、全国灰枣现货批发价格走势

图2：全国灰枣批发价格走势

单位：元/斤

### 全国红枣批发市场价格走势



数据来源：瑞达研究院 布瑞克

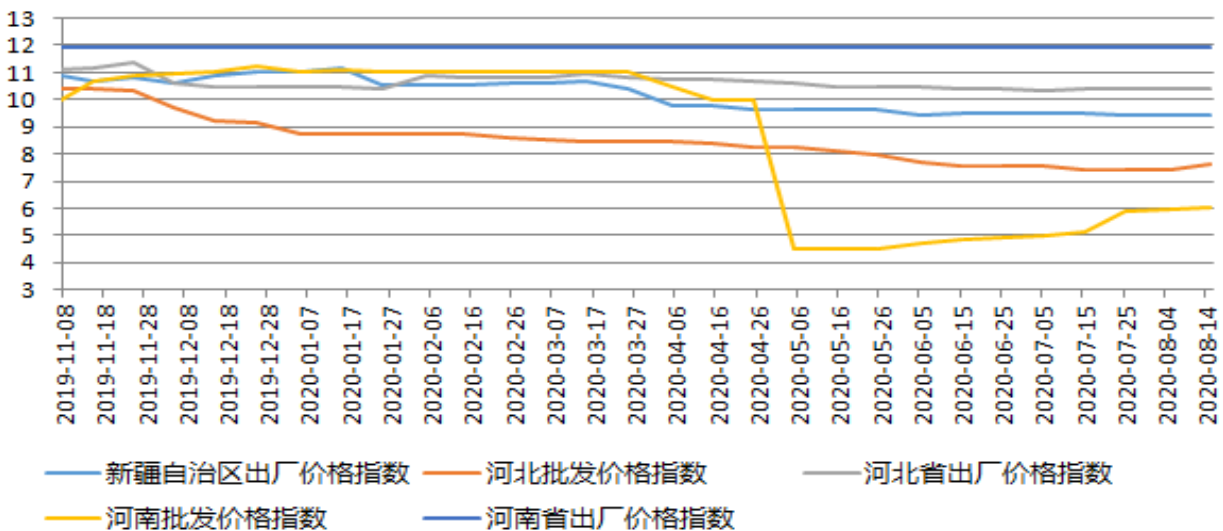
截止2020年8月21日，全国灰枣市场批发价格为10.80元/斤，较上周下跌0.05元/斤。

### 3、国家发改委对红枣价格指数监测情况

图3：红枣价格指数走势

单位：元/公斤

### 红枣价格指数走势



数据来源：瑞达研究院 国家发改委官网

据国家发展改革委价格监测中心消息显示，截至8月15日，新疆自治区的一级灰枣出厂价格指数为9.42元/公斤，环比下跌0.01元/公斤。河北省一级灰枣批发价格指数为7.62元/公斤，环比上涨0.19元/公斤；河南省一级灰枣出厂价格指数为10.42元/公斤，环比上涨0.02元/公斤。河南省一级灰枣批发价格指数为6.06元/公斤，环比上涨0.02元/公斤；河南省一级灰枣出厂价格指数为11.90元/公斤，环比持平。

4、红枣基差走势

图4：红枣基差走势

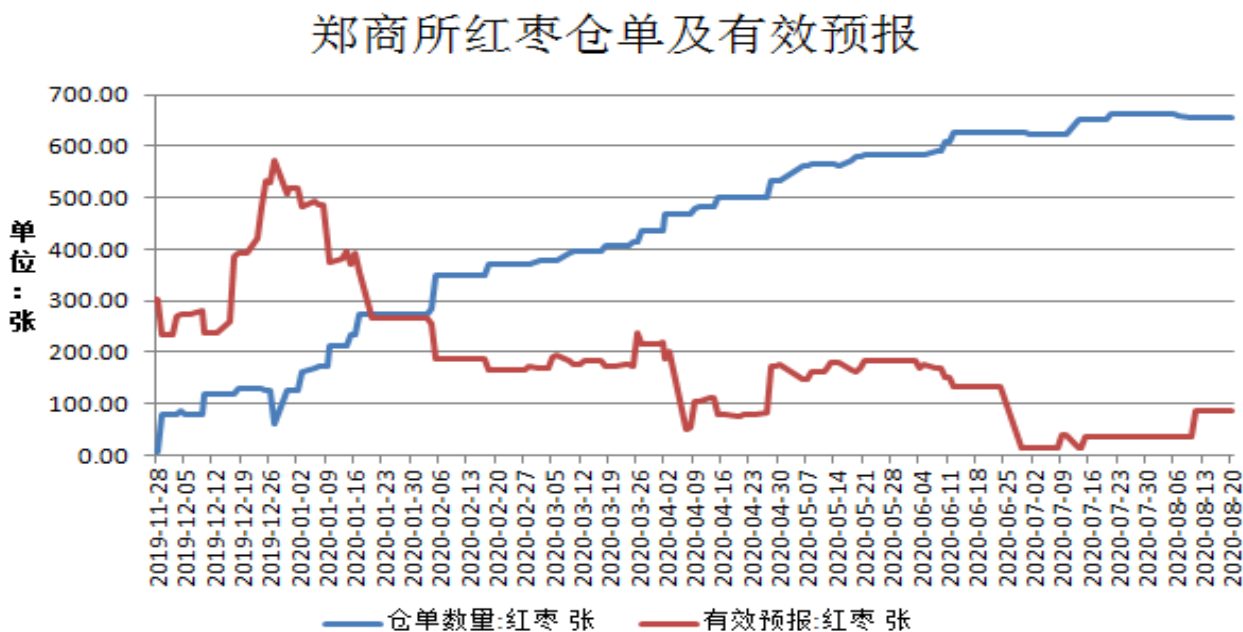


数据来源：瑞达研究院 Wind

截止2020年8月21日，红枣期货2101合约基差为-250，基差缩小。

5、郑商所红枣仓单情况

图5：红枣注册仓单及有效预报



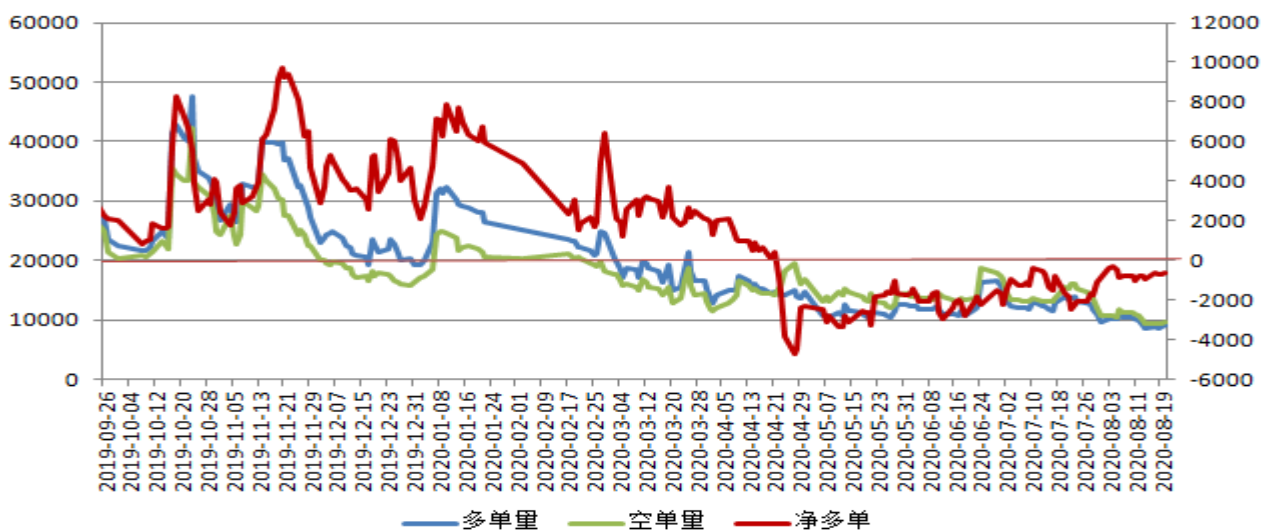
数据来源：瑞达研究院 Wind（备注1张仓单=1手\*5元/吨）

截止2020年8月21日，红枣期货仓单为655张，较上周环比0张，有效预报为86张。

6、郑州红枣期货前二十名净持仓情况分析

图6：郑州红枣期货前20名持仓情况分析

### 郑州红枣期货前二十名持仓分析

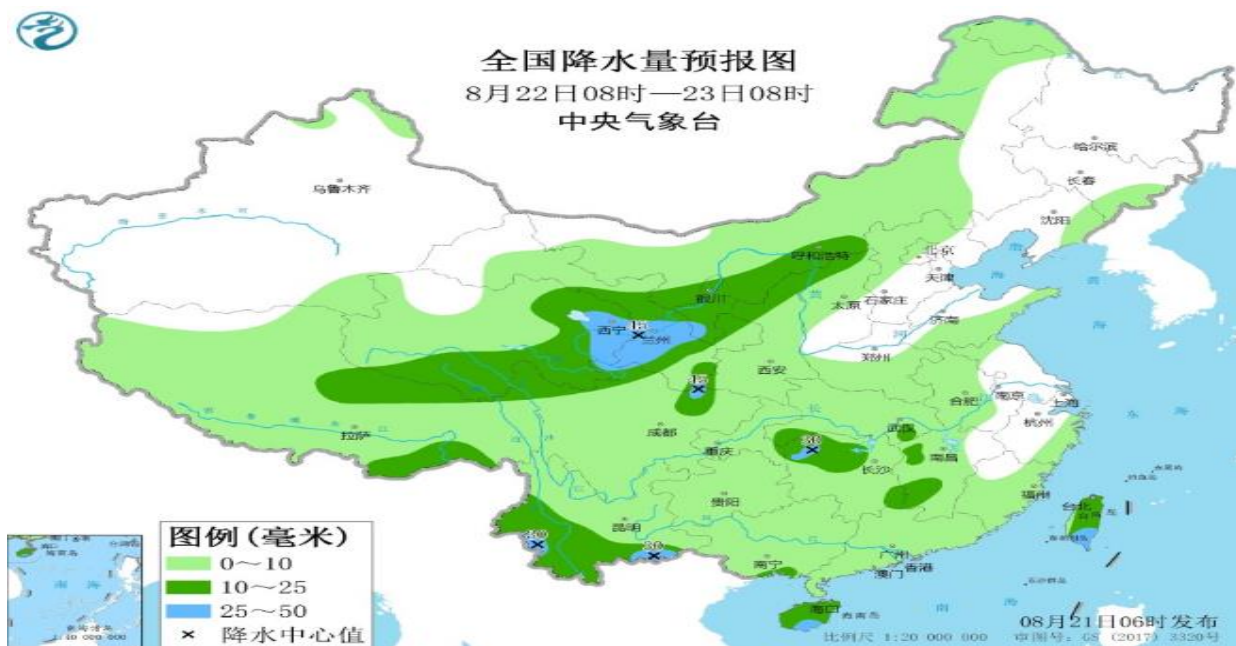


数据来源：瑞达研究院 郑商所（右轴为净持仓指标）

截止2020年8月21日，红枣期货前二十名净空持仓为776手，多头持仓为10752手，空头持仓为11528手。

## 7、产区天气及降雨量预报

图7：产区降雨量预报



图表来源：中国气象局

未来一周，新疆局地出现短时强降水、雷电、冰雹、阵性大风等强对流天气的可能性较大。

本报告中的信息均来源于公开可获得资料，瑞达期货股份有限公司力求准确可靠，但对这些信息的准确性及完整性不做任何保证，据此投资，责任自负。本报告不构成个人投资建议，客户应考虑本报告中的任何意见或建议是否符合其特定状况。本报告版权仅为我公司所有，未经书面许可，任何机构和个人不得以任何形式翻版、复制和发布。如引用、刊发，需注明出处为瑞达期货股份有限公司研究院，且不得对本报告进行有悖原意的引用、删节和修改。

