

M
A
R
K
E
T

R
E
S
E
A
R
C
H

R
E
P
O
R
T

市场研报



瑞达期货
RUIDA FUTURES



金尝发



瑞达期货研究院

金属小组 贵金属期货周报 2022年6月24日



金融投资专业理财
JINRONGTOUZI ZHUANYELICAI

陈一兰 (F3010136、Z0012698)



关注瑞达研究院微信公众号

Follow us on WeChat

贵金属

一、核心要点

1、周度数据

观察角度	名称	6月17日	6月24日	涨跌
期货	沪金主力合约收盘 (元/克)	399.64	394.66	-4.98
	持仓(手)	103519	109165	5646
	主力合约前20名净 持仓	17449	12440	-5009
	沪银主力合约收盘 (元/千克)	4778	4525	-253
	持仓(手)	441773	513139	71366
	主力合约前20名净 持仓	25600	16977	-8623
现货	金99(元/克)	397.8	393.7	-4.1
	银(元/千克)	4711	4531	-180

2、多空因素分析

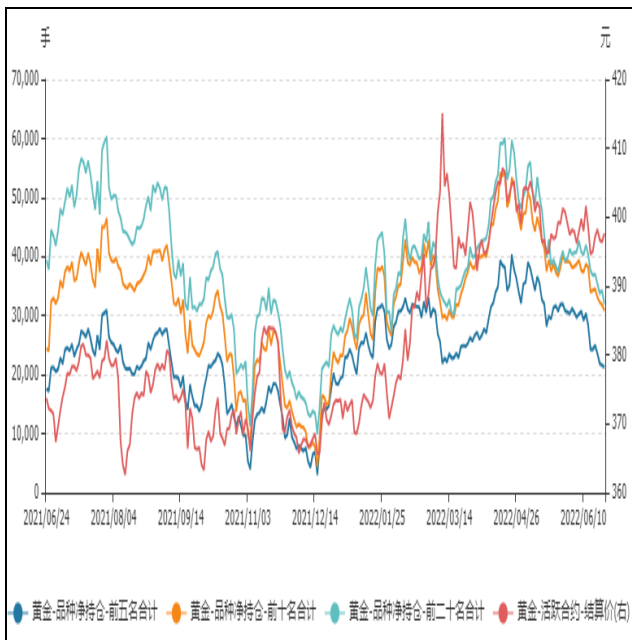
利多因素	利空因素
俄乌局势紧张，避险功能仍对贵金属有支撑作用	美联储官员的鹰派讲话仍将利空贵金属
	美联储主席鲍威尔在国会作证时表示，美联储完全致力于控制物价，美国经济可以承受更紧的政策
	鲍威尔再次表示，美联储“无条件”承诺控制通胀

周度观点策略总结：本周沪市贵金属震荡下行，其中沪银更显疲弱，跌幅超5%。由于美联储官员的鹰派讲话利好美元则拖累贵金属。美联储主席鲍威尔在国会作证时表示，美联储完全致力于控制物价，美国经济可以承受更紧的政策。美联储坚定致力于让通胀率回到2%，继续加息是合适的，决定将逐次会议作出。周四鲍威尔再次表示，美联储“无条件”承诺控制通胀，但同时也面临失业率上升的风险。整体上，鲍威尔表示将继续升息以平抑通胀的立场，贵金属将维持震荡偏弱格局。

二、周度市场数据

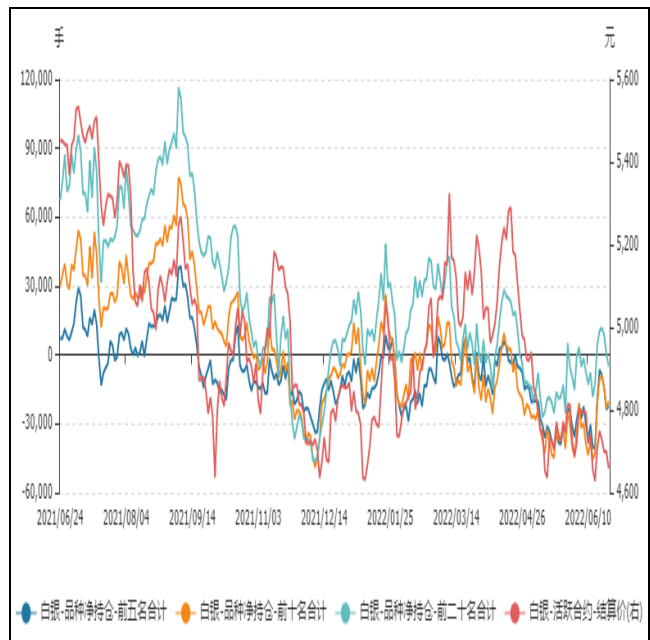
1、本周贵金属期货走势分析

图1：沪金期货净持仓走势图



沪金周内净多持仓减少。

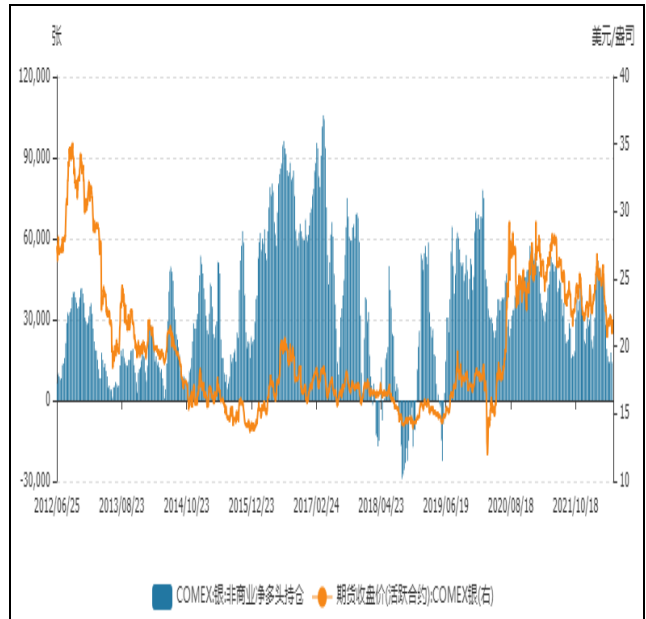
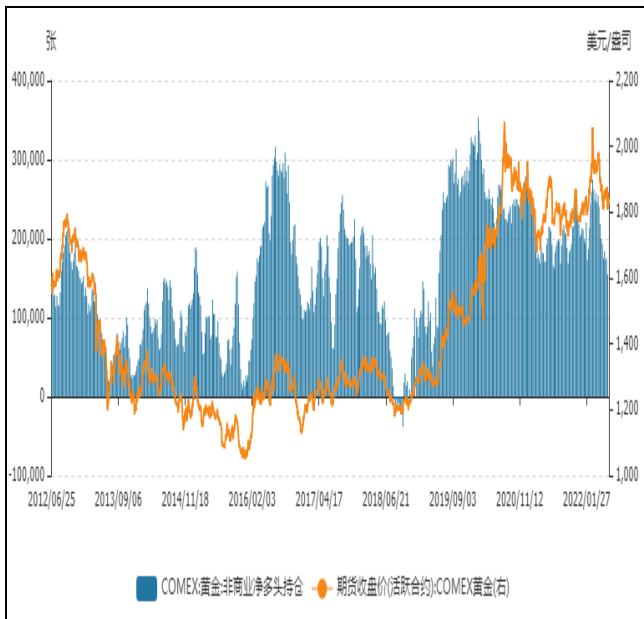
图2：沪银期货净持仓走势图



沪银周内净多转净空。

图3：黄金非商业净多持仓走势图

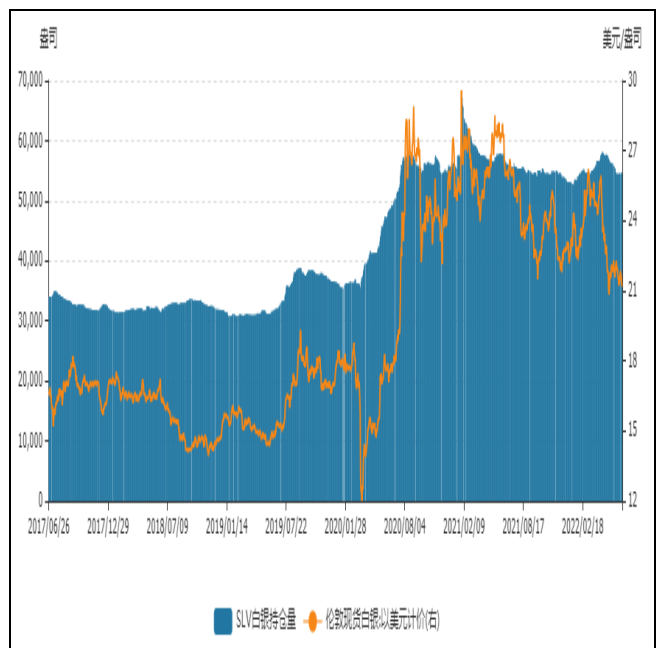
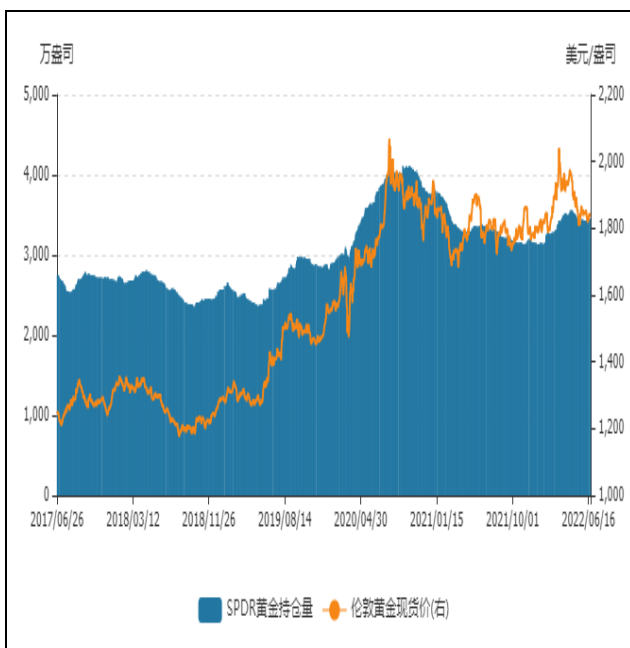
图4：白银期货非商业净多持仓走势图



美国商品期货交易委员会（CFTC）：截至6月14日当周，COMEX黄金期货投机性净多头持仓由175268手降至154598手，COMEX白银期货投机性净多头持仓由17404手降至14005手。

图5：黄金ETF持仓走势图

图6：白银ETF持仓量走势图

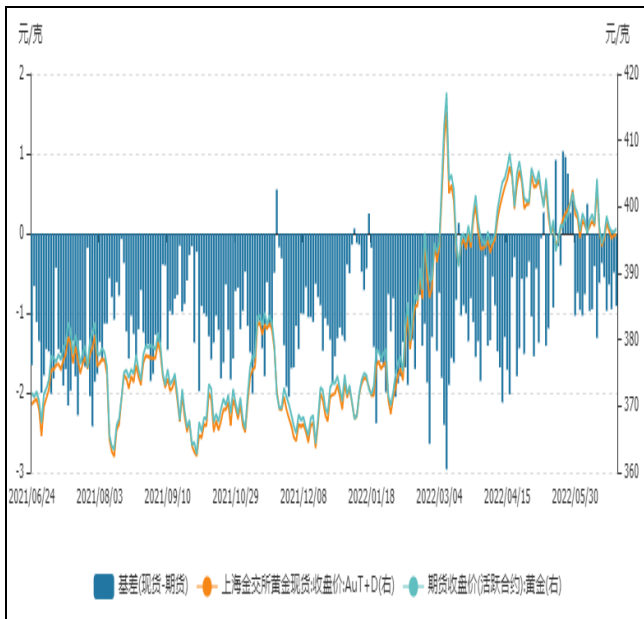


SPDR Gold Trust黄金ETF持仓减少。

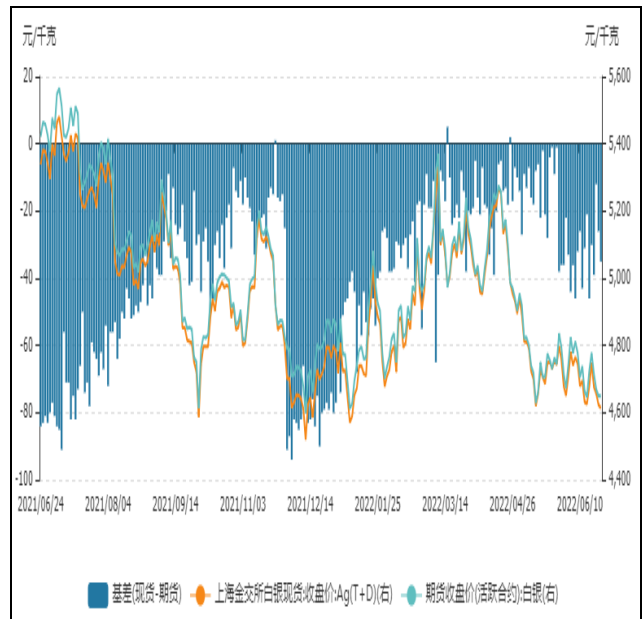
Shares Silver Trust白银ETF持仓减少。

图7：国内黄金基差走势图

图8：国内白银基差走势图



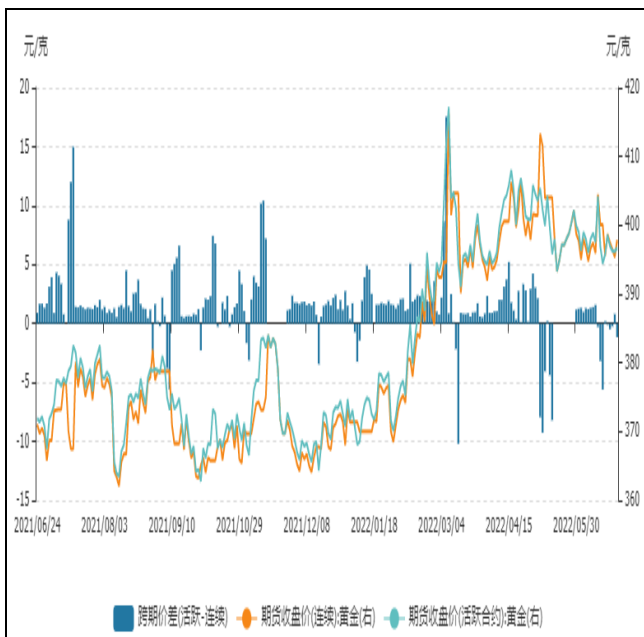
国内黄金基差由上周-0.49扩至-0.91。



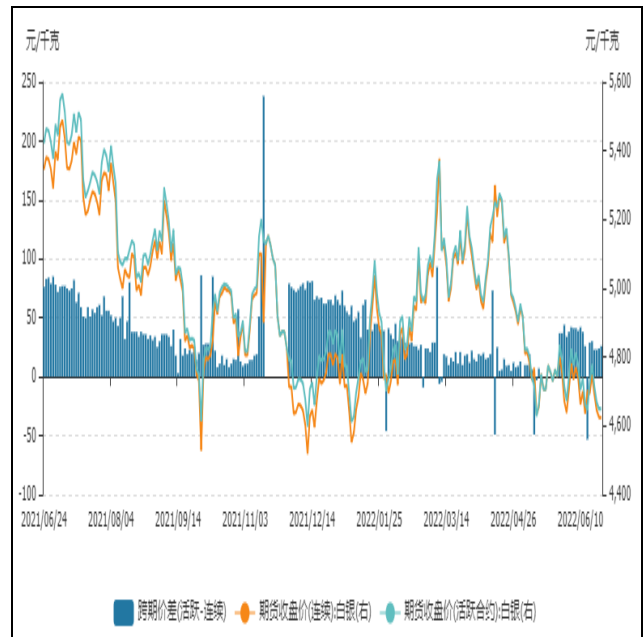
国内白银基差由上周由-26扩至-35。

图9：国内黄金跨期价差走势图

图10：国内白银跨期价差走势图



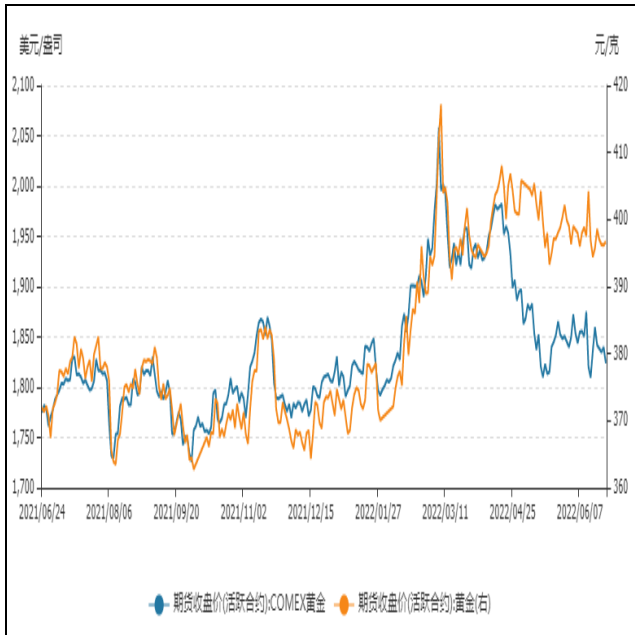
沪金跨期价差由0.8降至-1.16。



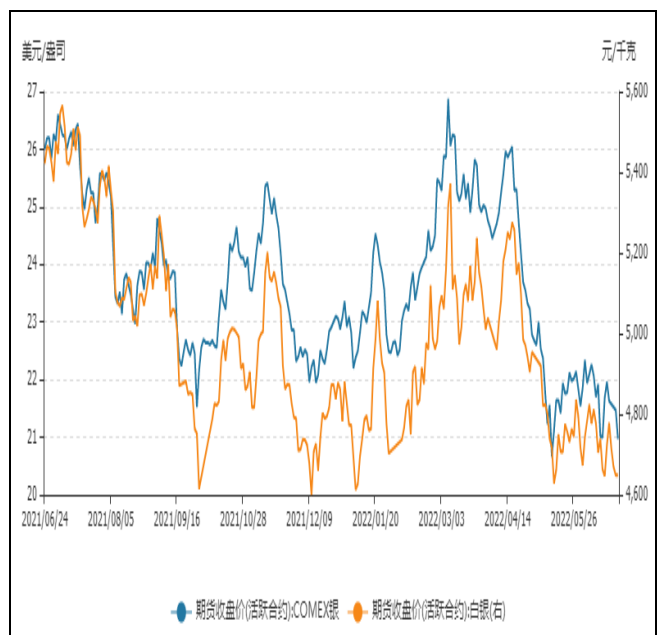
沪银跨期价差由24增至26。

图11：期金内外盘价格走势图

图12：期银内外盘价格



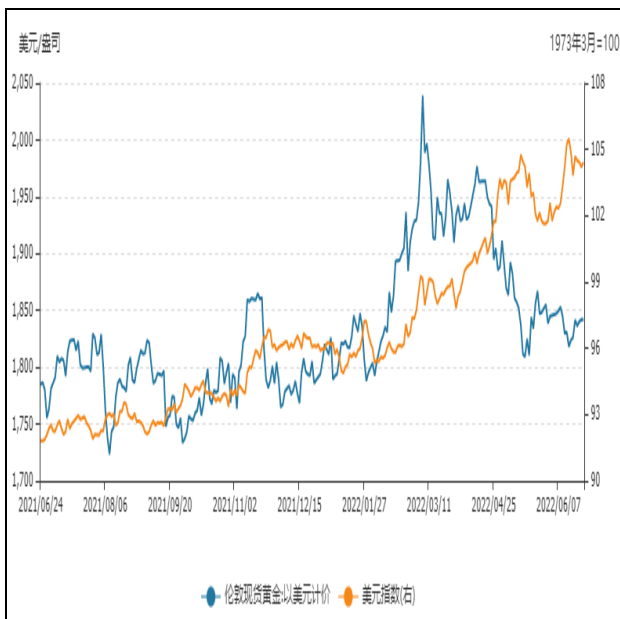
期金价格内盘强于外盘。



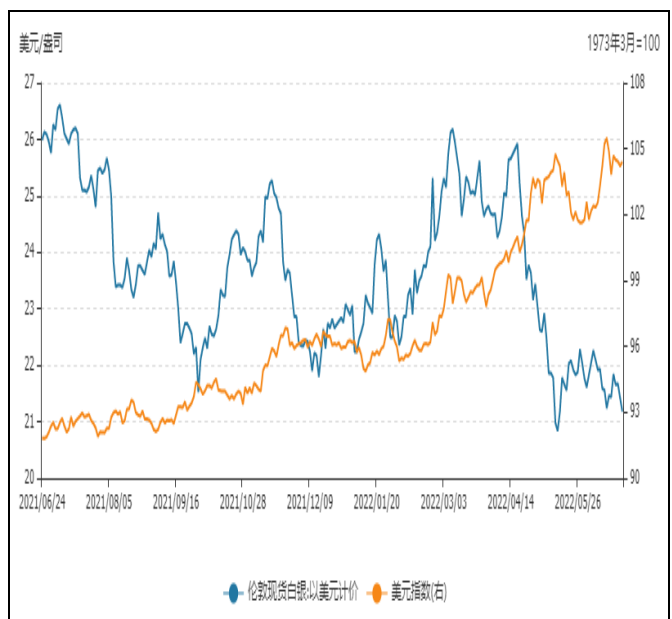
期银价格内盘强于外盘。

图13：黄金与美元指数相关性走势图

图14：白银与美元指数相关性走势图



美指高位整理，金价弱势整理。

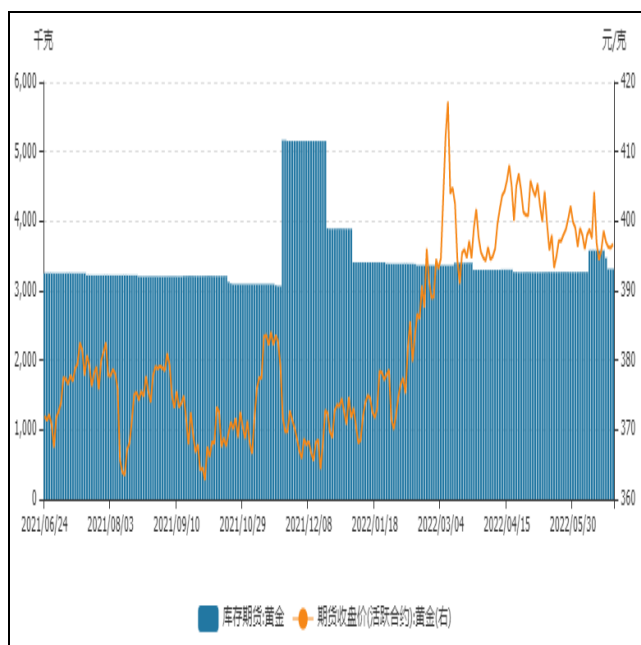


美指高位整理，银价震荡下行。

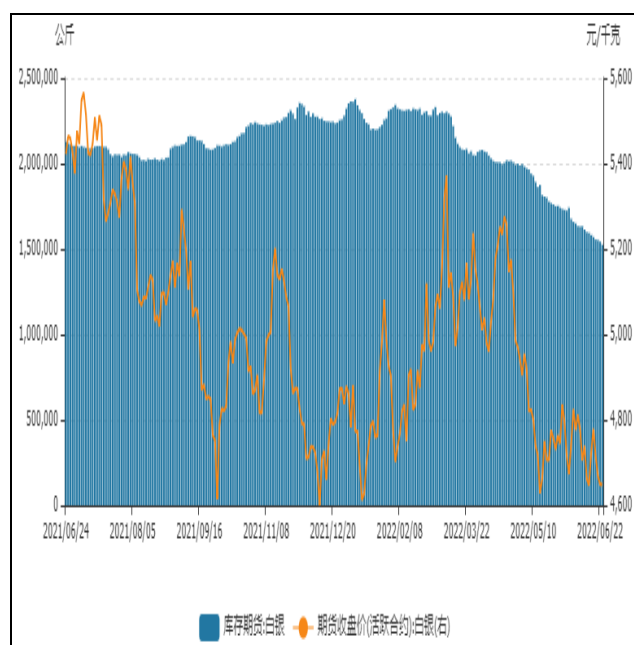
2、贵金属库存分析

图15：SHFE黄金库存走势图

图16：SHFE白银库存走势图



上期所黄金库存由3579千克降至3312千克。



上期所白银库存由1570392公斤降至1524914公斤。

免责声明

本报告中的信息均来源于公开可获得资料，瑞达期货股份有限公司力求准确可靠，但对这些信息的准确性及完整性不做任何保证，据此投资，责任自负。本报告不构成个人投资建议，客户应考虑本报告中的任何意见或建议是否符合其特定状况。本报告版权仅为我公司所有，未经书面许可，任何机构和个人不得以任何形式翻版、复制和发布。如引用、刊发，需注明出处为瑞达期货股份有限公司研究院，且不得对本报告进行有悖原意的引用、删节和修改。