

「2022.04.22」

股指期货周报

作者：张昕

期货投资咨询证号：Z0015602

联系电话：4008-8787-66

关注我们获
取更多资讯



业务咨询
添加客服



目录



1、行情回顾



2、消息面概览



3、周度市场数据



4、行情展望与策略

- 本周市场短线下行压力达到最大，大盘低开低走，失守3100点关口。短期来看，由于大盘目前处于3200点下方区域，估值相对较低，相较于历史以及外围市场而言“性价比”均有所提升，对于外资以及主力资金或存在一定吸引力，因此短期内较难延续大幅回落。中长期来看，美联储加息以及地缘政治风险为主要外部因素，国内经济拐点以及疫情发展状况为内部因素，内外风险因素尚未完全落地，市场依然面临预期不稳定的局面，股指期货市场空头情绪依然较强。

1、行情回顾

期货	合约名称	周涨跌幅%	涨跌幅%	结算价
	IF2205	-4.35	0.44	4,018.48
	IH2205	-4.09	0.50	2,817.89
	IC2205	-6.59	-0.75	5,704.56

现货	指数名称	周涨跌幅%	涨跌幅%	收盘价
	沪深300	-4.19	0.44	4,013.25
	上证50	-3.97	0.59	2,814.13
	中证500	-5.43	-0.33	5,740.98

2、消息面概览

	影响
<p>国家统计局：一季度国内生产总值270178亿元，按不变价格计算，同比增长4.8%，预期为增长4.8%，环比则增长1.3%。分产业看，第一产业增加值同比增长6.0%，第二产业增加值增长5.8%，第三产业增加值增长4%。</p>	中性偏空
<p>央行：4月LPR报价出炉：1年期LPR报3.70%，5年期以上品种报4.60%，均与上期持平。LPR连续三个月“按兵不动”，市场对于降息的预期再度落空。</p>	偏空
<p>商务部：一季度我国对外全行业直接投资2177.6亿元，同比增长5.6%，折合342.9亿美元，同比增长7.9%。其中对外非金融类直接投资1709.5亿元，同比增长6.3%，折合269.2亿美元，同比增长8.5%。</p>	中性
<p>4月21日，证监会表示，将加快资本市场深化改革各项措施落地，抓紧制定出台个人养老金投资公募基金配套规则制度，完善基础设施平台建设，优化中长期资金入市环境；持续加强机构和从业人员监督管理，提升管理人管理能力和规范化运作水平，强化投资者保护，保障养老金投资运作安全规范，促进个人养老金高质量发展</p>	中性
<p>4月22日，央行行长易纲出席博鳌亚洲论坛2022年年会时表示，中国货币政策的首要任务是维护物价稳定。今年，粮食生产和能源供应对物价稳定非常重要。金融服务高度重视农业生产，以及煤炭、石油、天然气等重要能源的生产和进口。只要确保粮食生产和能源供应，物价将稳定在合理区间。</p>	中性

3、周度市场数据

「周度市场数据」

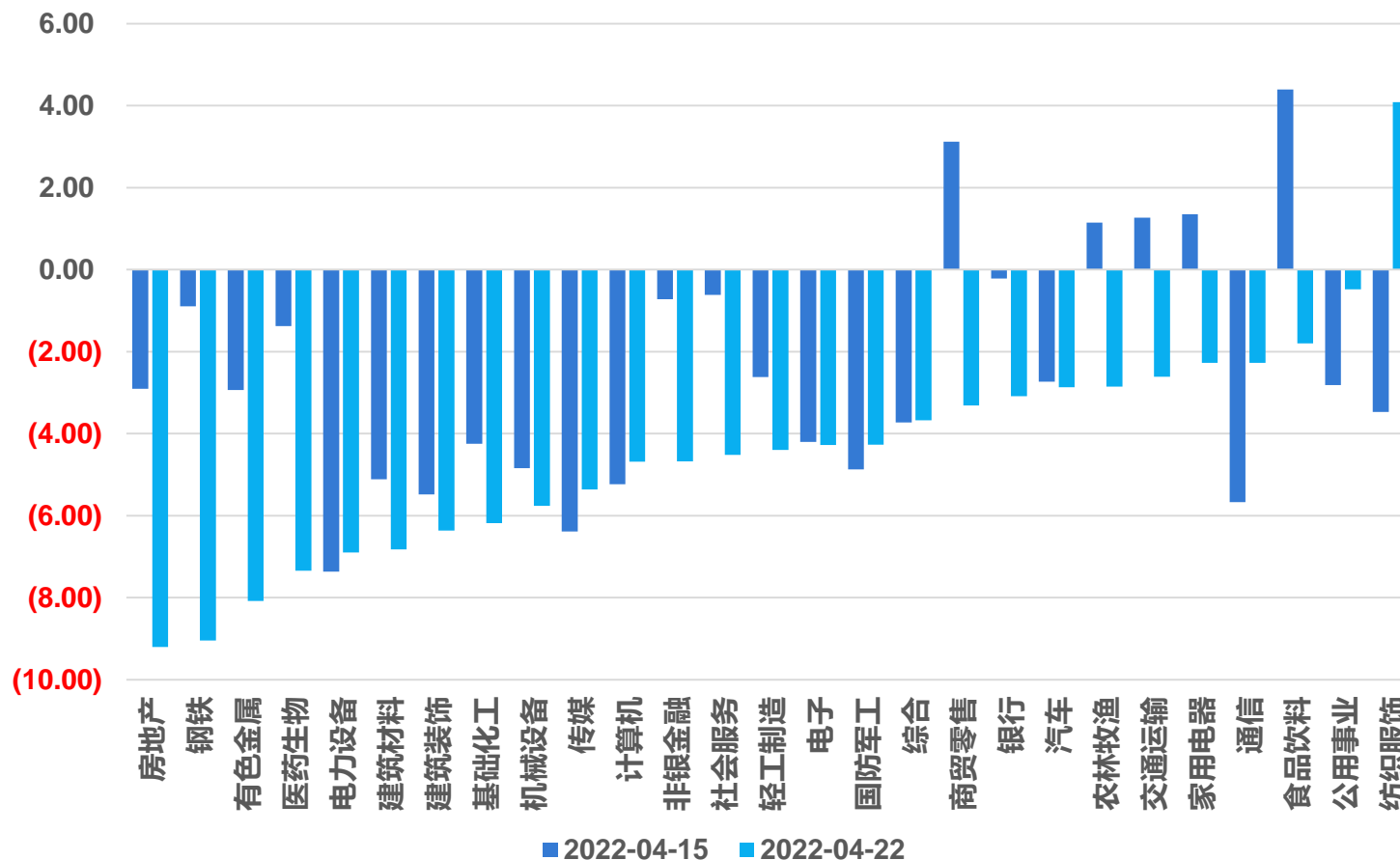
「国内主要指数」

	周涨跌幅%	周五涨跌幅%	收盘点位
上证指数	-3.87	0.23	3,086.92
深证成指	-5.12	-0.29	11,051.70
中小100	-3.64	-0.46	7,490.31
创业板指	-6.66	-0.69	2,296.60
科创50	-3.22	-1.63	942.07

「外盘主要指数」

	周涨跌幅%	周五涨跌幅%	收盘点位
标普500	0.02	-2.77	4,271.78
英国富时100	0.15	-1.39	7,521.68
恒生指数	-3.88	-0.21	20,638.52
日经225	1.70	-1.63	27,105.26

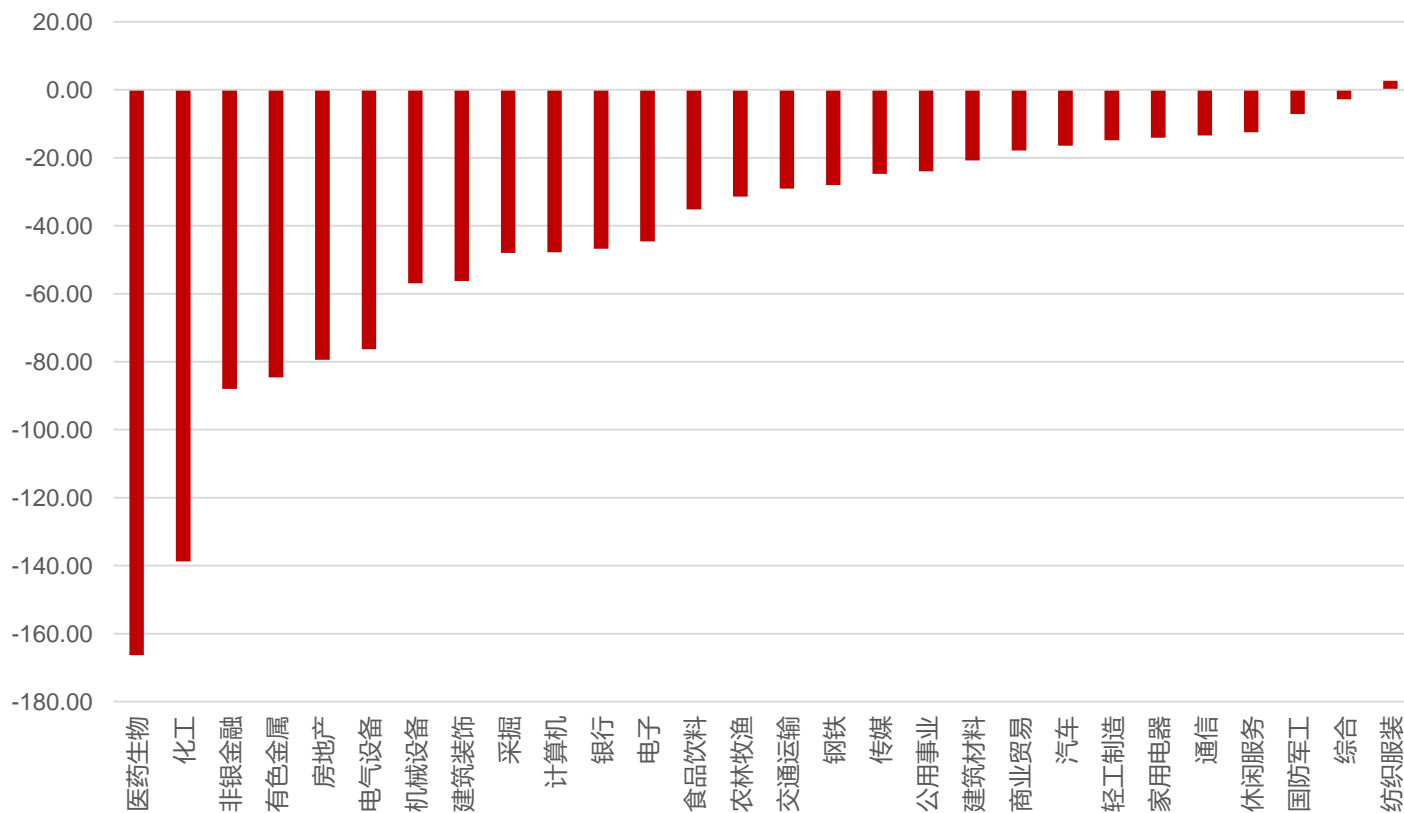
「行业板块涨跌幅%」



数据来源: wind, 瑞达期货研究院

行业板块多数收跌，房地产、钢铁已经有有色金属等板块大幅回调，仅纺织服饰板块逆市收涨。

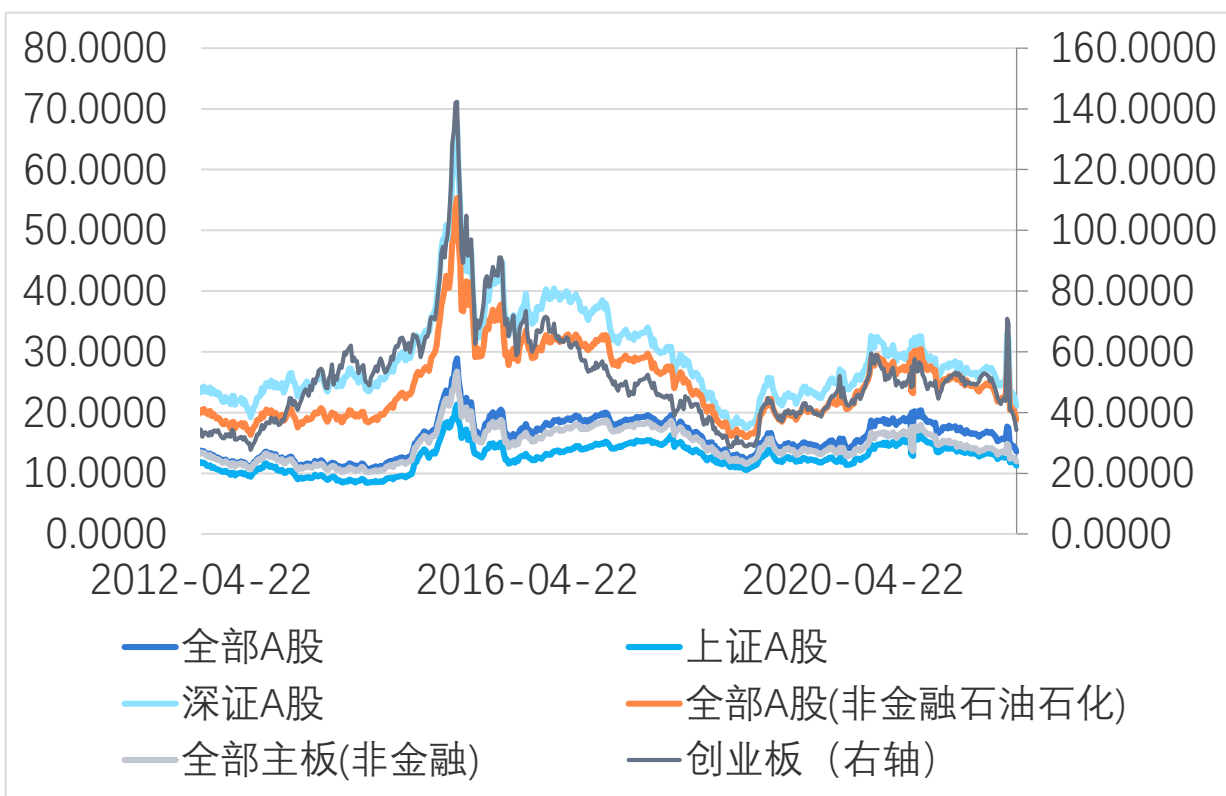
「行业板块主力资金流（近五个交易日,亿元）」



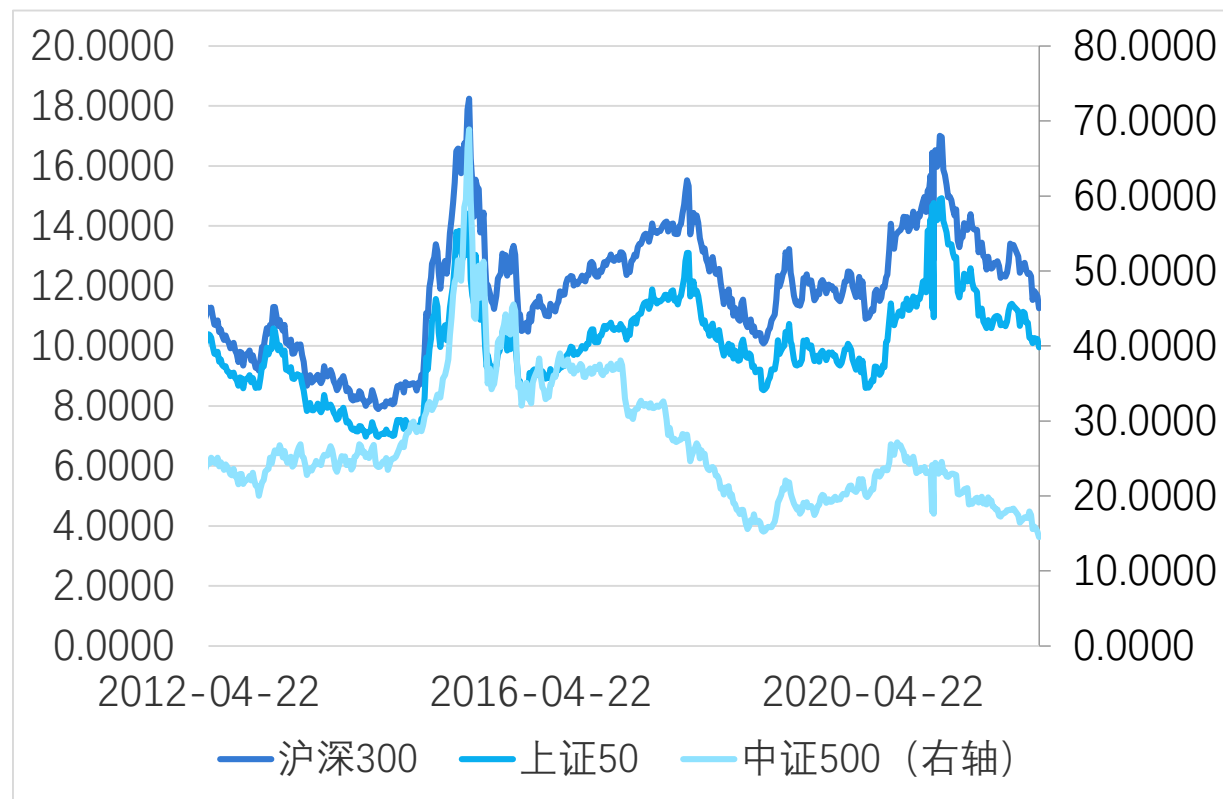
数据来源: wind, 瑞达期货研究院

行业板块主力资金多数呈现净流出态势，医药生物板块呈大幅净流出，仅纺织服装呈净流入。

「估值变化 (市盈率, TTM_整体法, 剔除负值)」



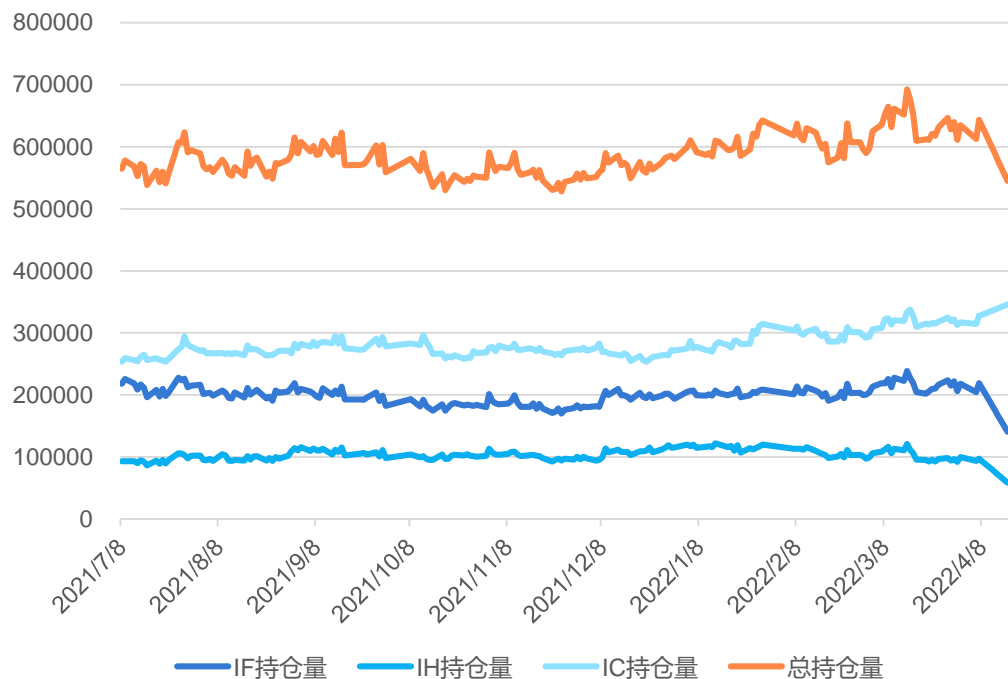
数据来源: wind, 瑞达期货研究院



数据来源: wind, 瑞达期货研究院

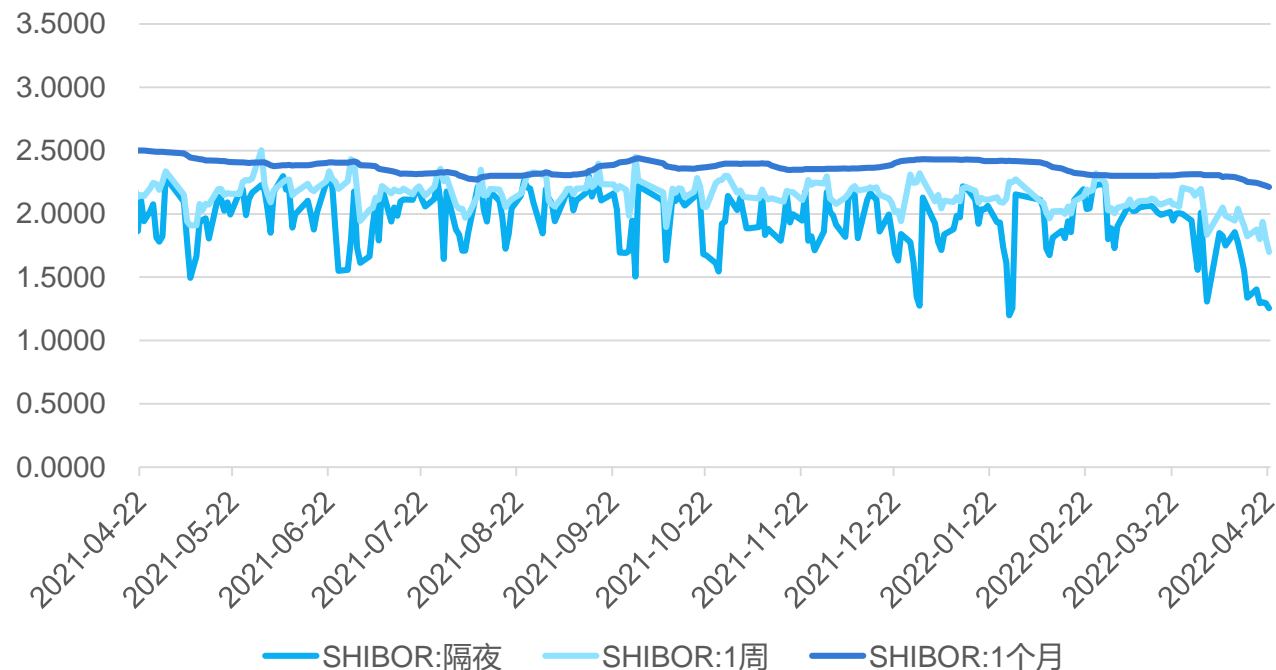
主板以及中小板估值均呈现下行趋势, 逐步接近2020年以来最低位置。

「股指期货持仓量」



数据来源：东方财富，瑞达期货研究院

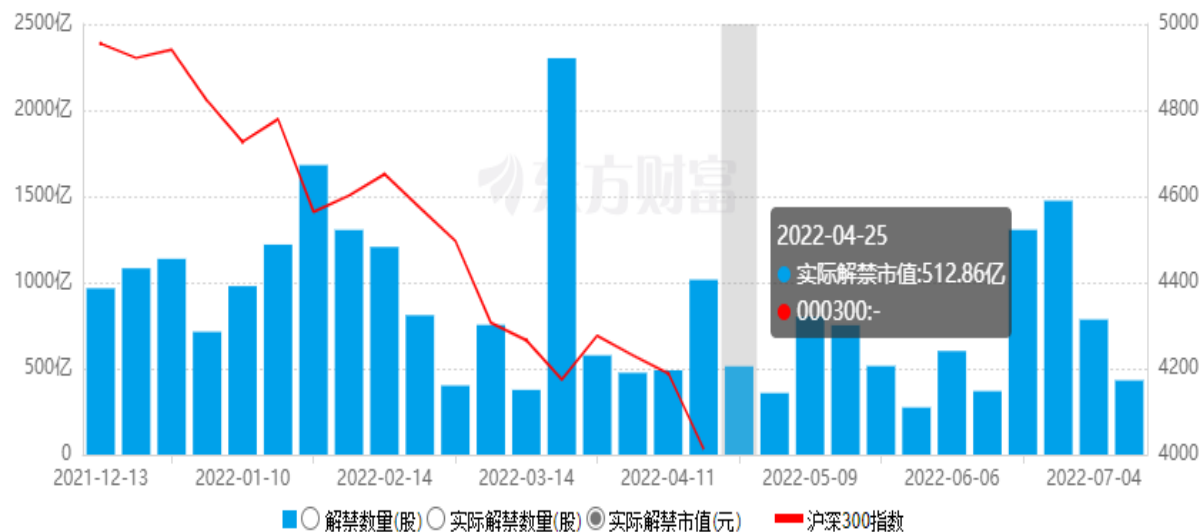
「SHIBOR短期利率」



数据来源：wind，瑞达期货研究院

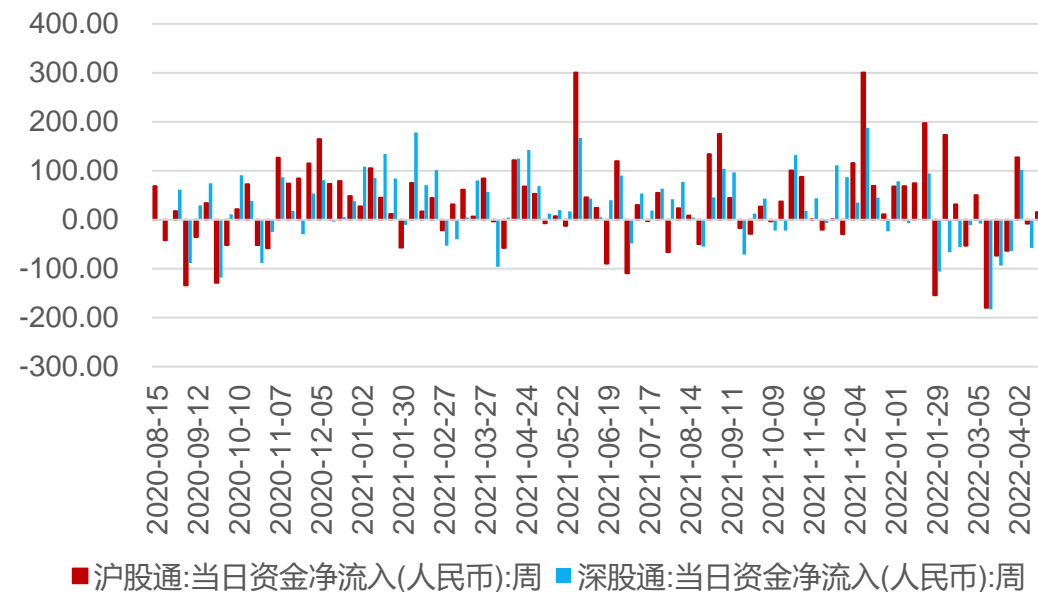
股指期货整体持仓量呈明显下行，IC持仓量有所上升，SHIBOR短期利率下行。

「限售解禁」



数据来源：东方财富，瑞达期货研究院

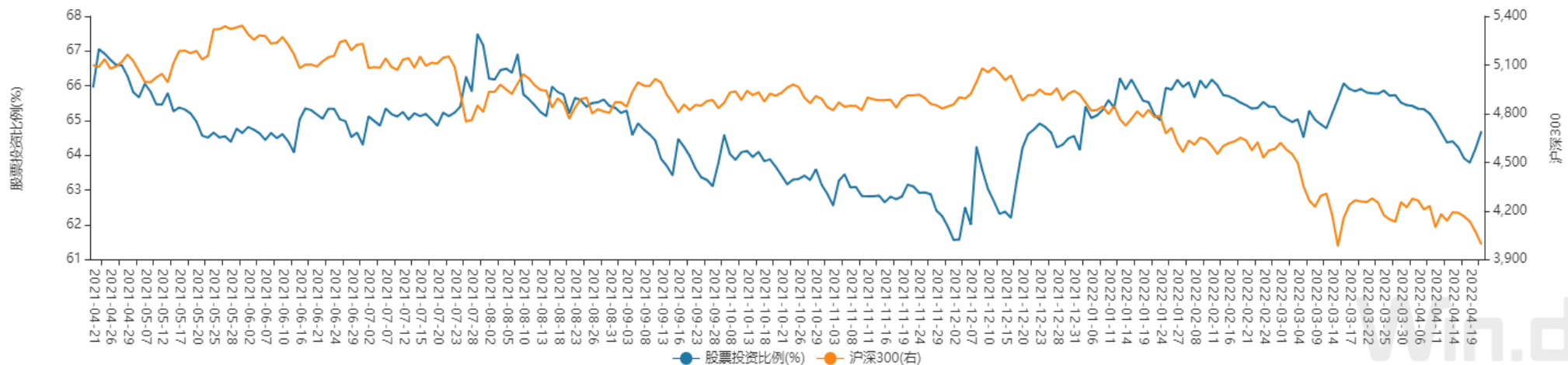
「陆股通资金流向」



数据来源：wind，瑞达期货研究院

本周重要股东二级市场净减持41.07亿元，限售解禁市值为512.86亿元。

「基金持股比例」

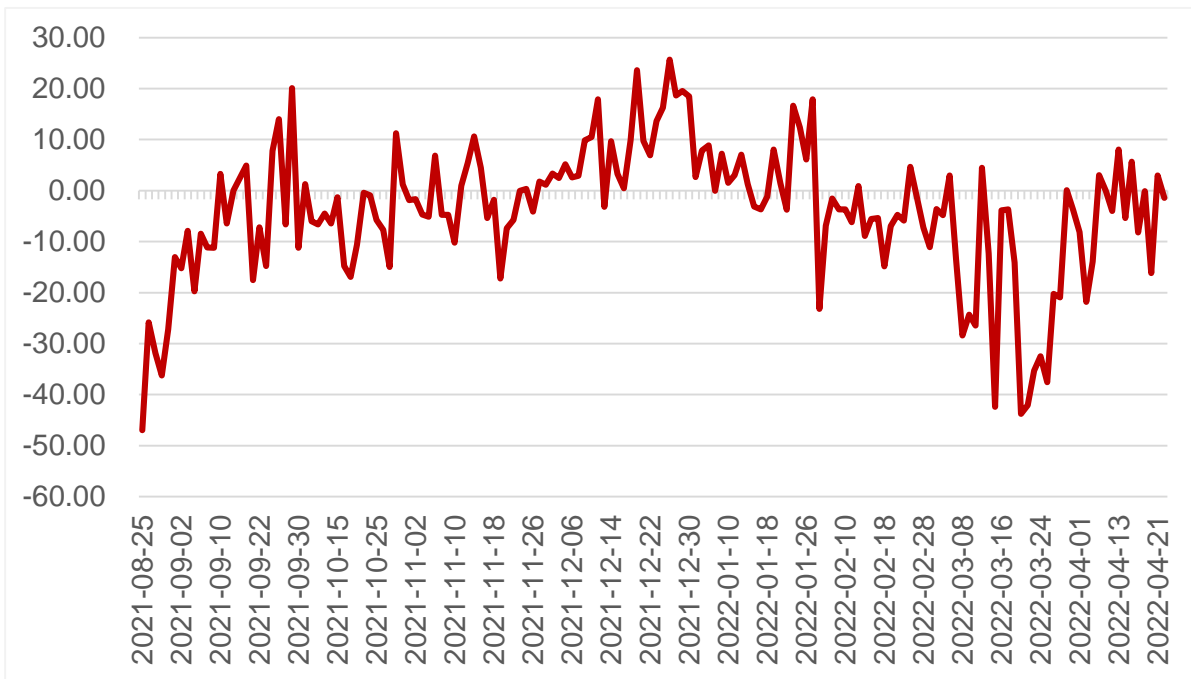


「融资买入额占A股成交额比例」



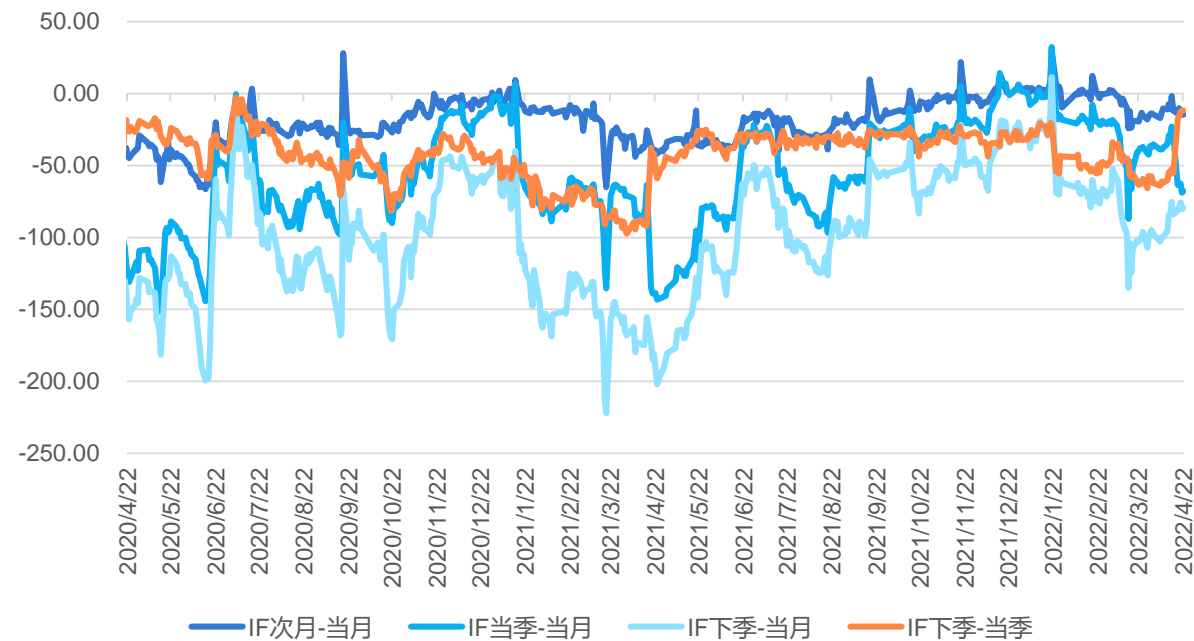
「周度市场数据」

「IF主力合约基差」



数据来源: wind, 瑞达期货研究院

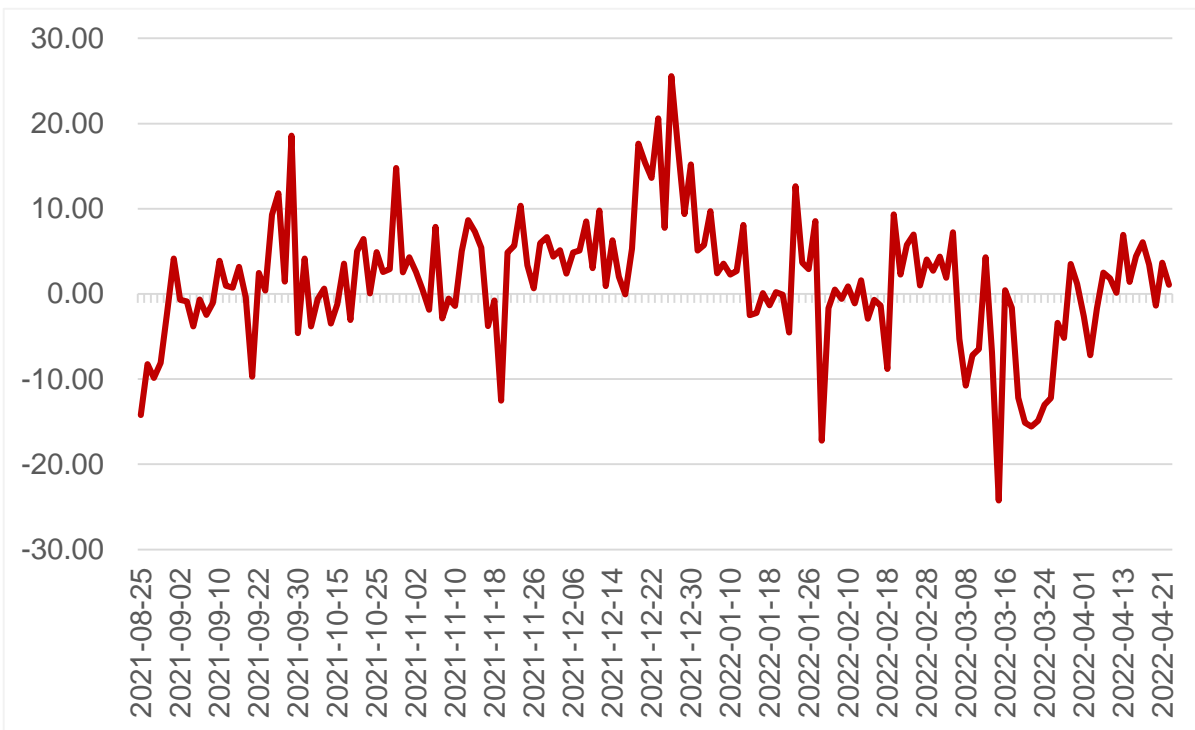
「IF跨期」



数据来源: wind, 瑞达期货研究院

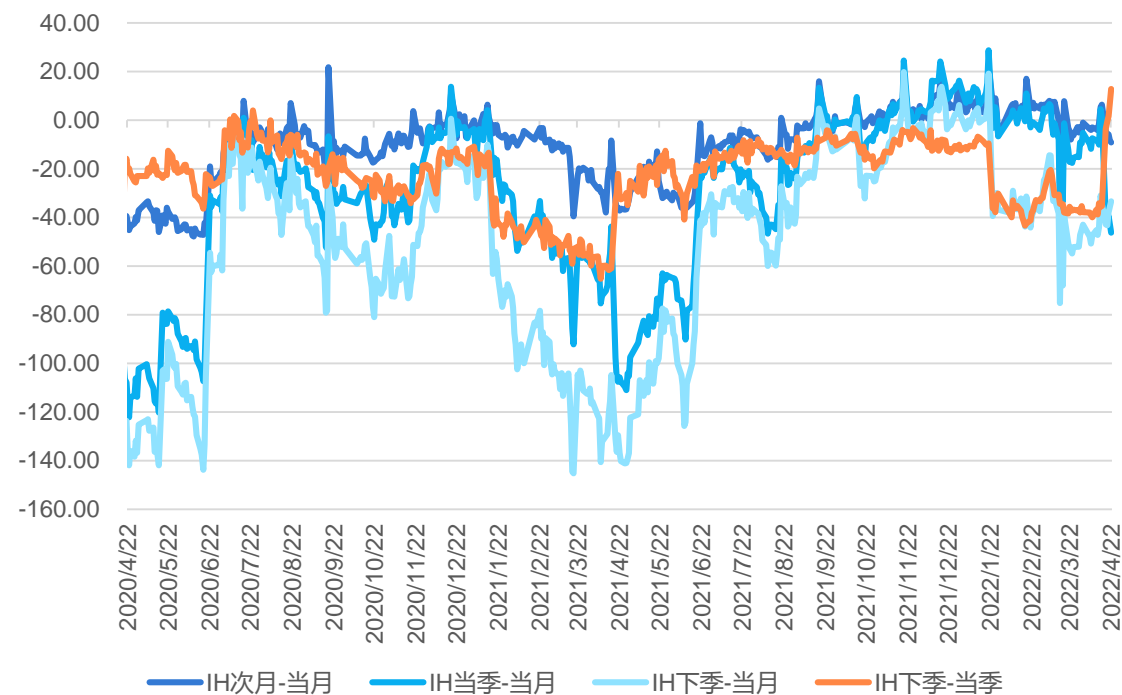
「周度市场数据」

「IH主力合约基差」



数据来源: wind, 瑞达期货研究院

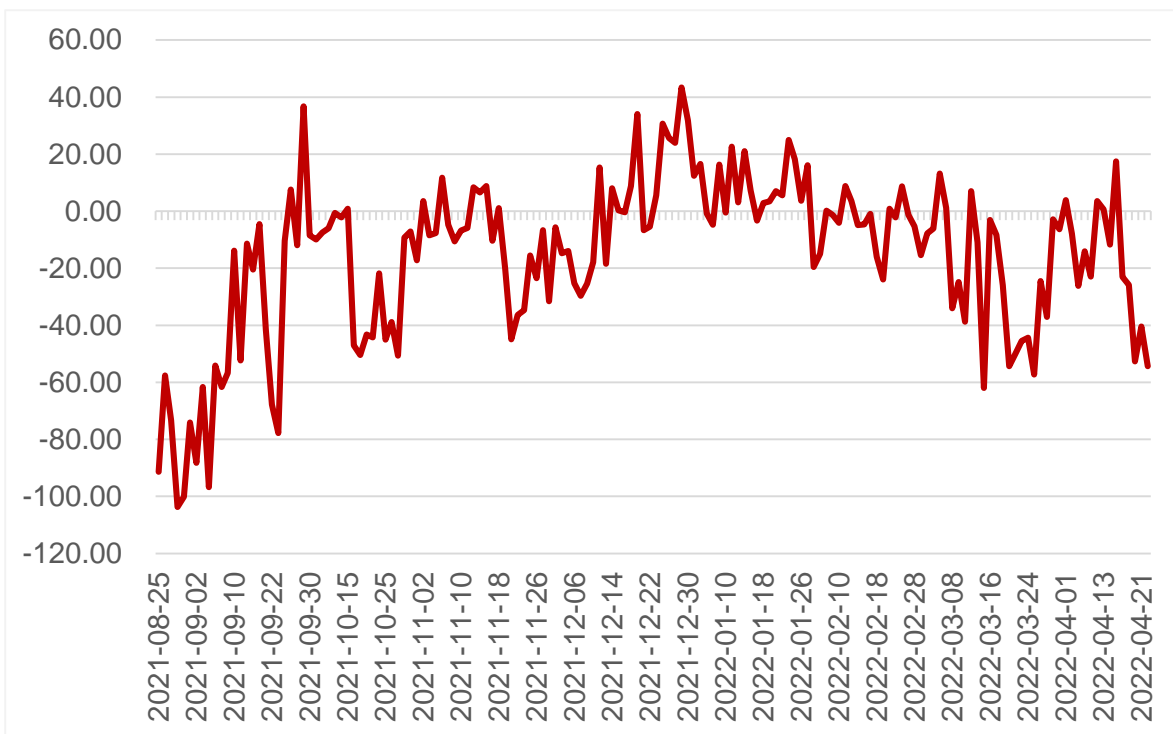
「IH跨期」



数据来源: wind, 瑞达期货研究院

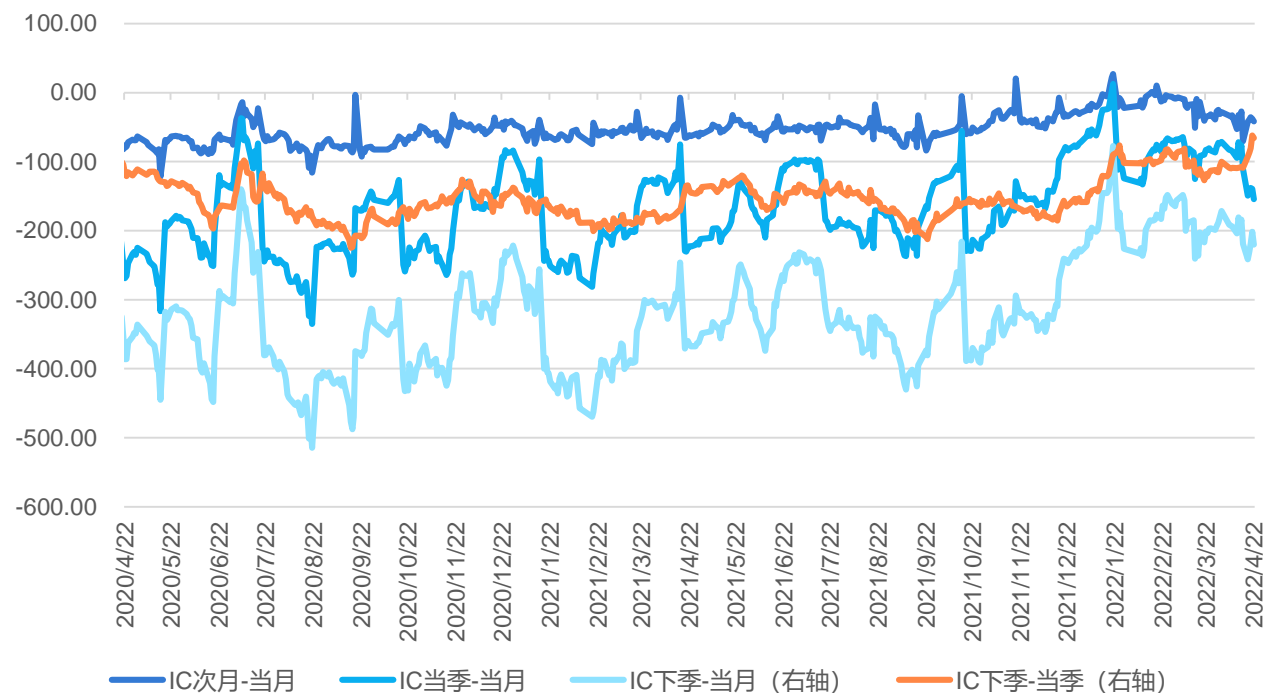
「周度市场数据」

「IC主力合约基差」



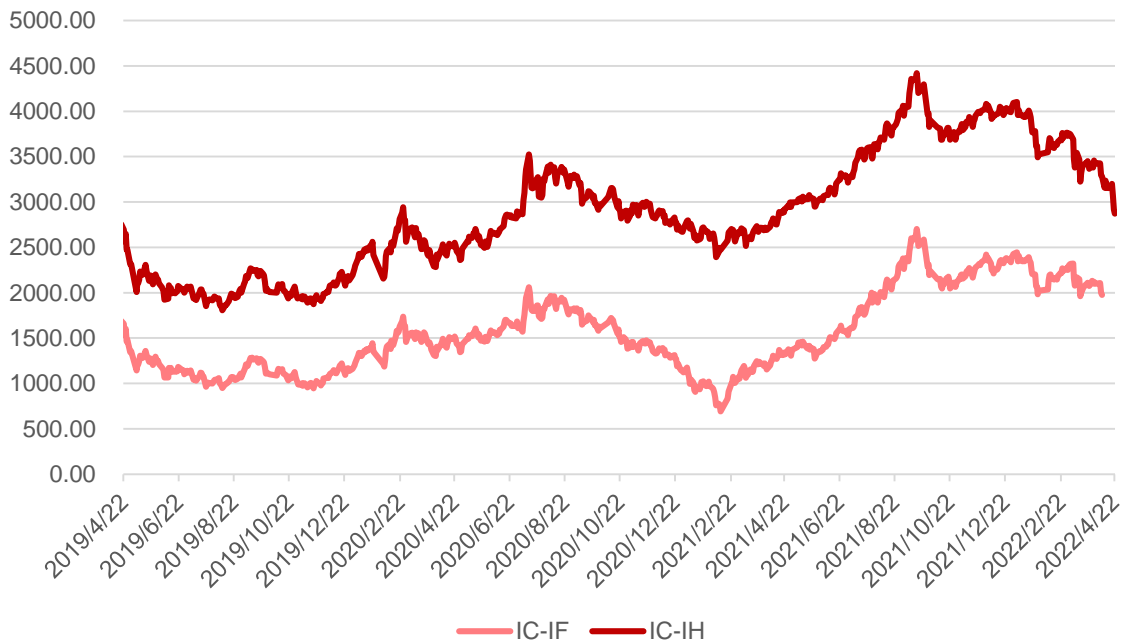
数据来源: wind, 瑞达期货研究院

「IC跨期」



数据来源: wind, 瑞达期货研究院

「IF-IC、IH-IC 当月合约价差」



数据来源: wind, 瑞达期货研究院

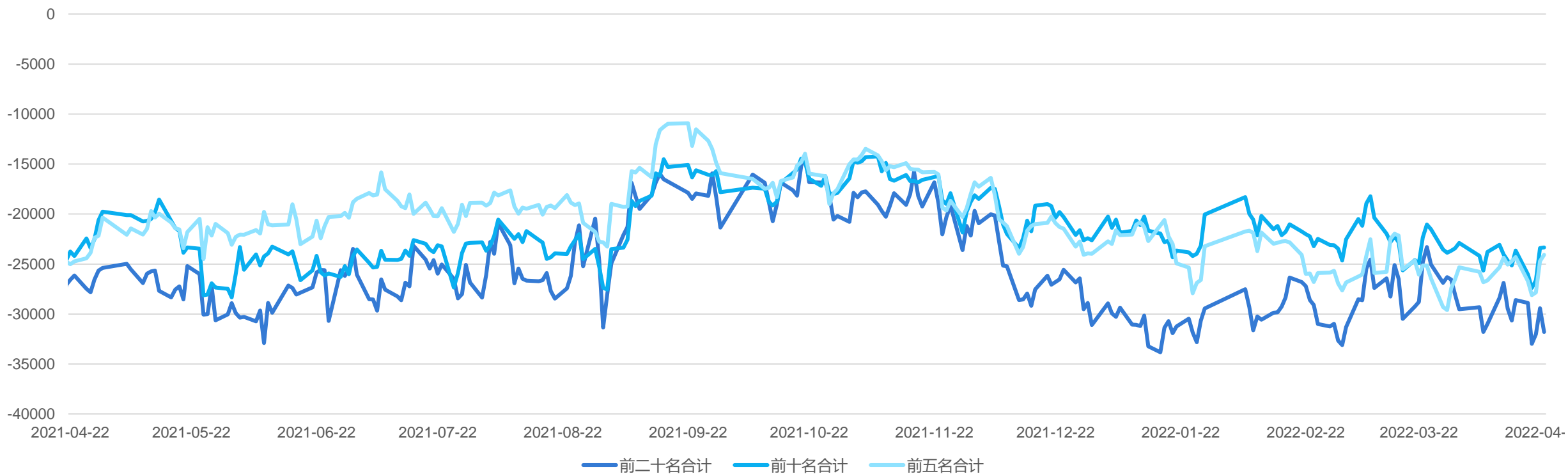
「IF-IH 当月合约价差」



数据来源: wind, 瑞达期货研究院

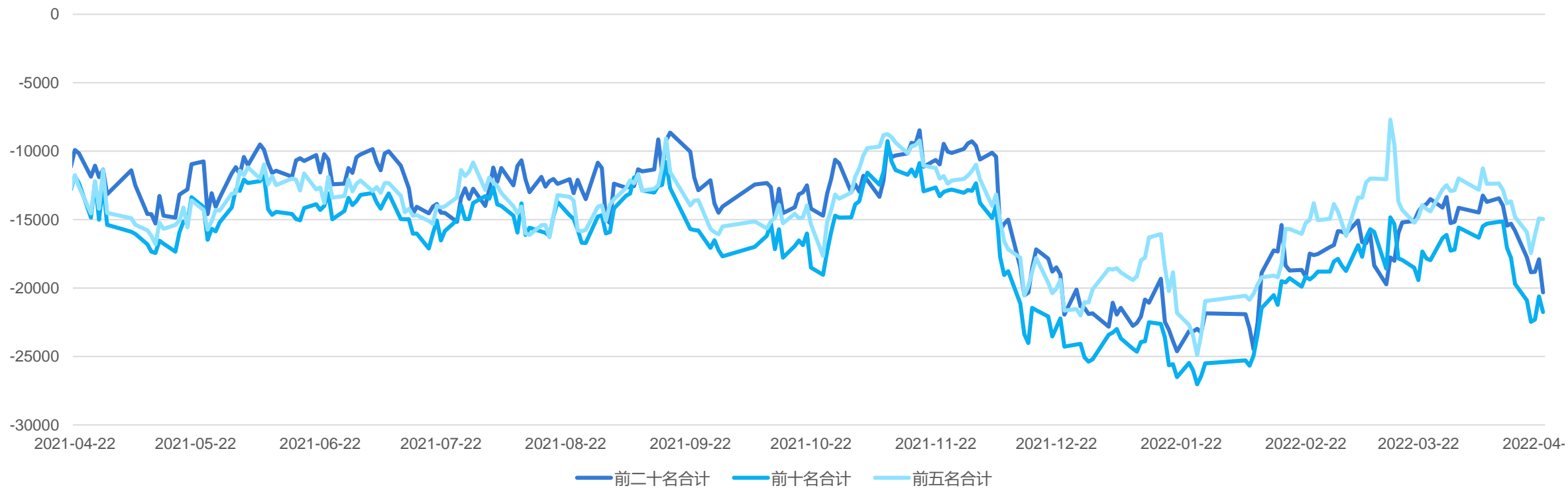
合约价差均呈下行趋势。

「IF净持仓」



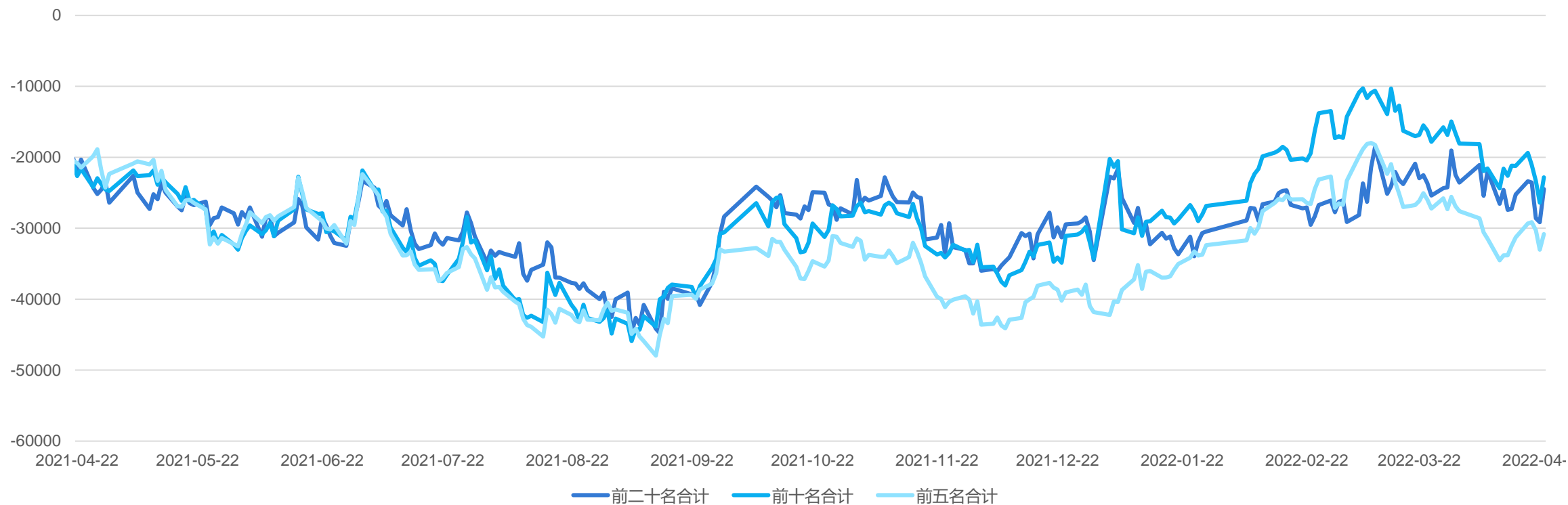
数据来源: wind, 瑞达期货研究院

「IH净持仓」



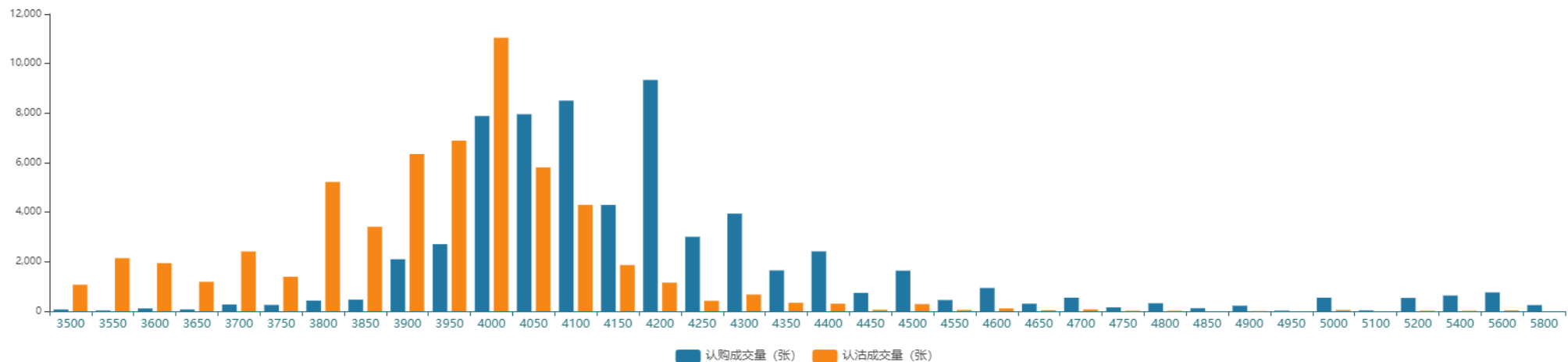
数据来源: wind, 瑞达期货研究院

「IC净持仓」

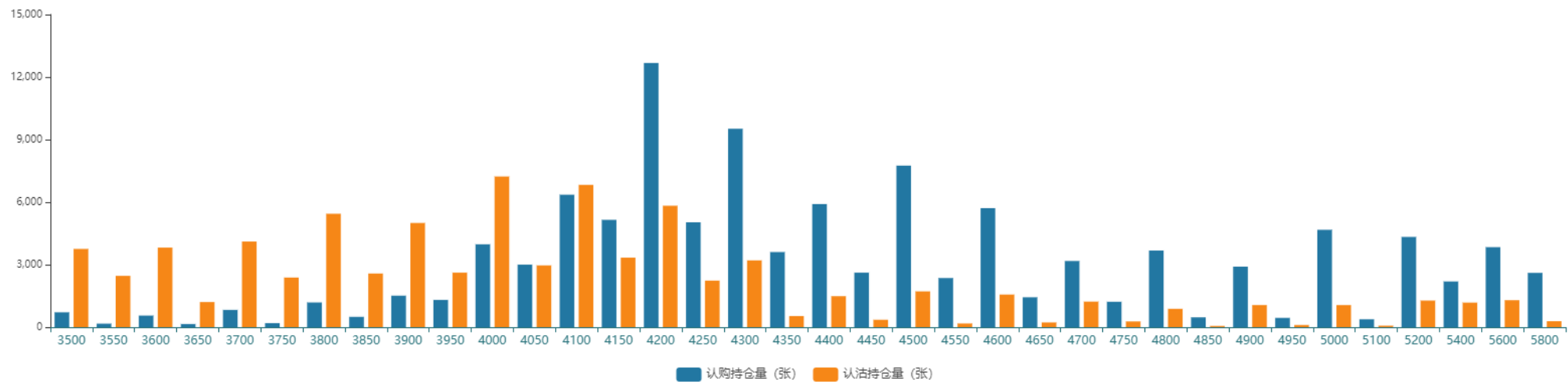


数据来源: wind, 瑞达期货研究院

「期权成交量分布」

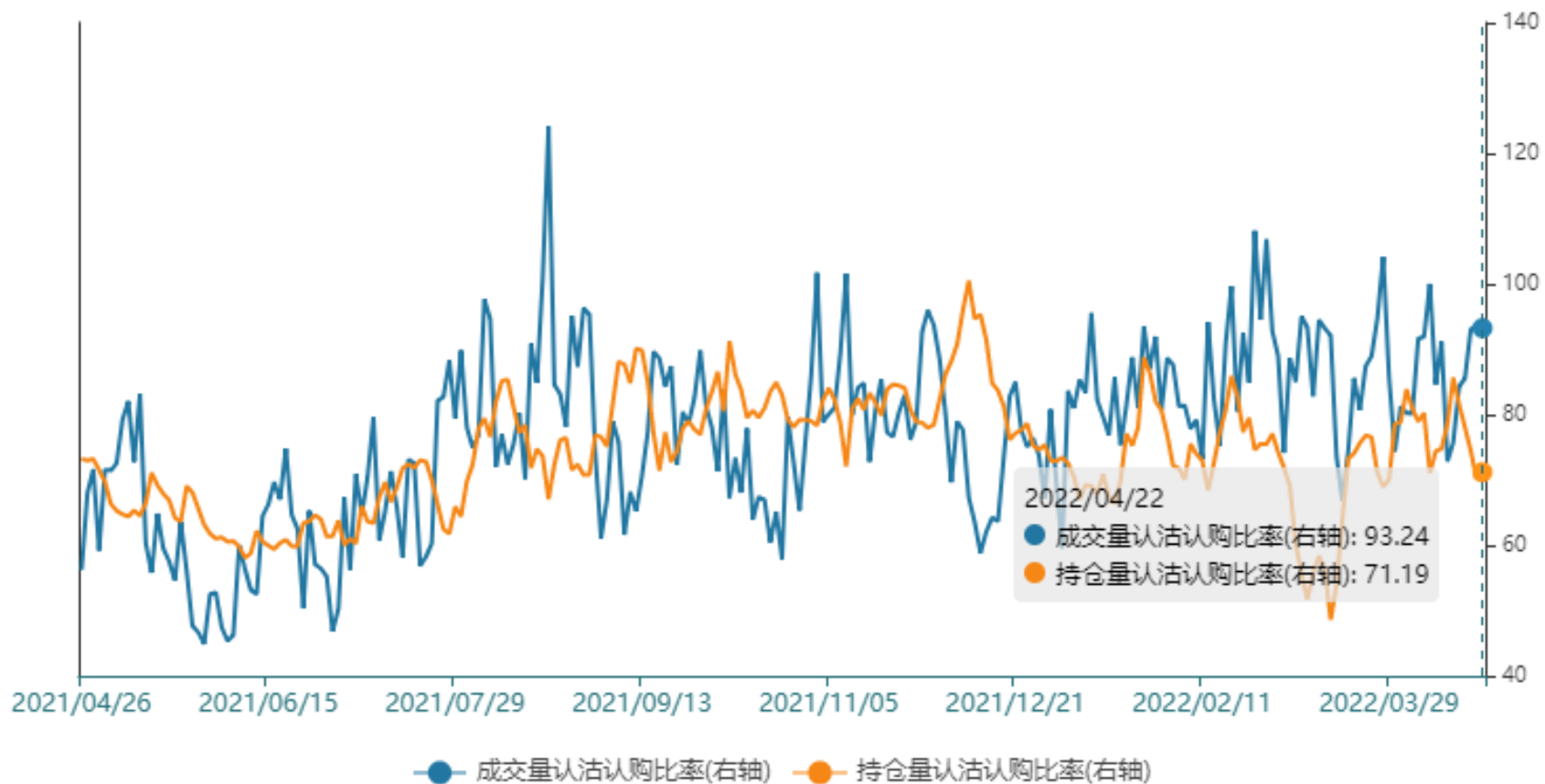


「期权持仓量分布」



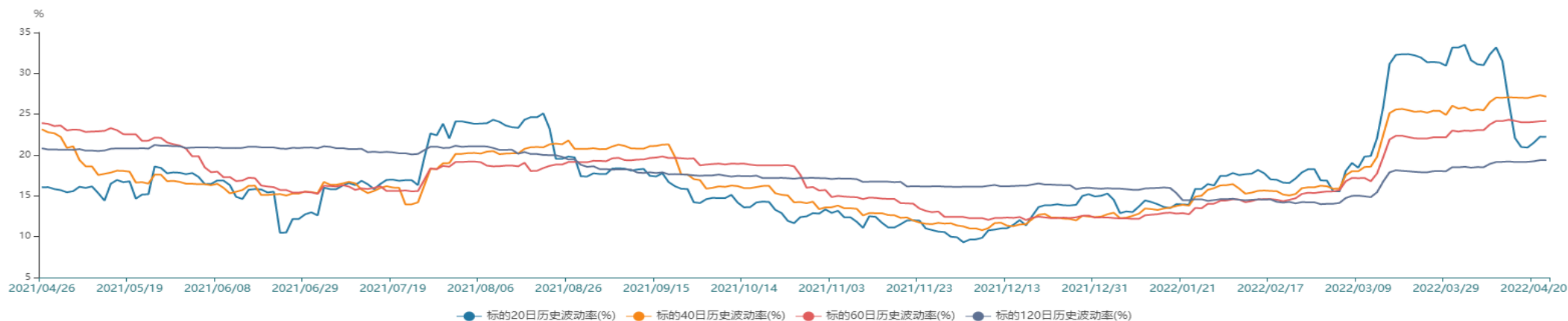
数据来源: wind, 瑞达期货研究院

「成交、持仓PCR」

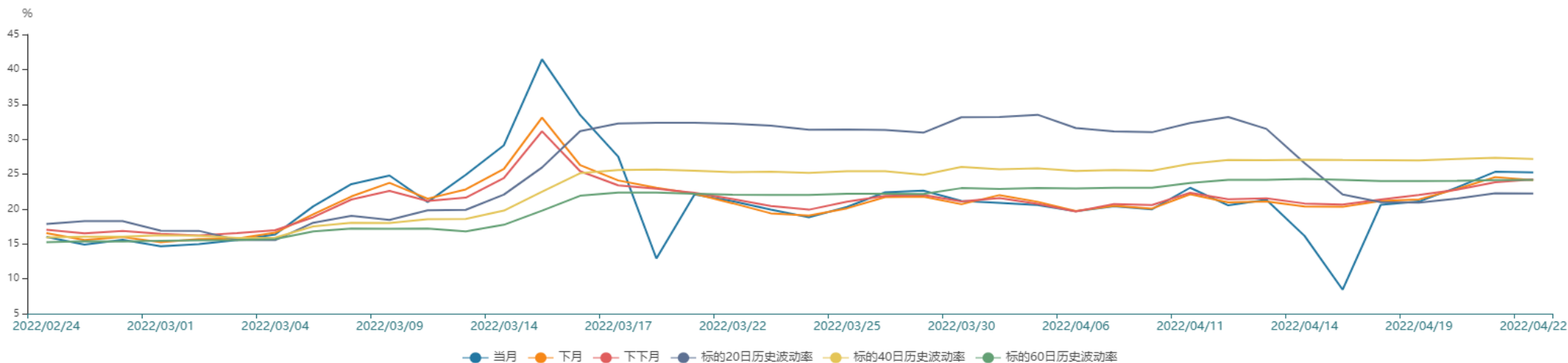


数据来源: wind, 瑞达期货研究院

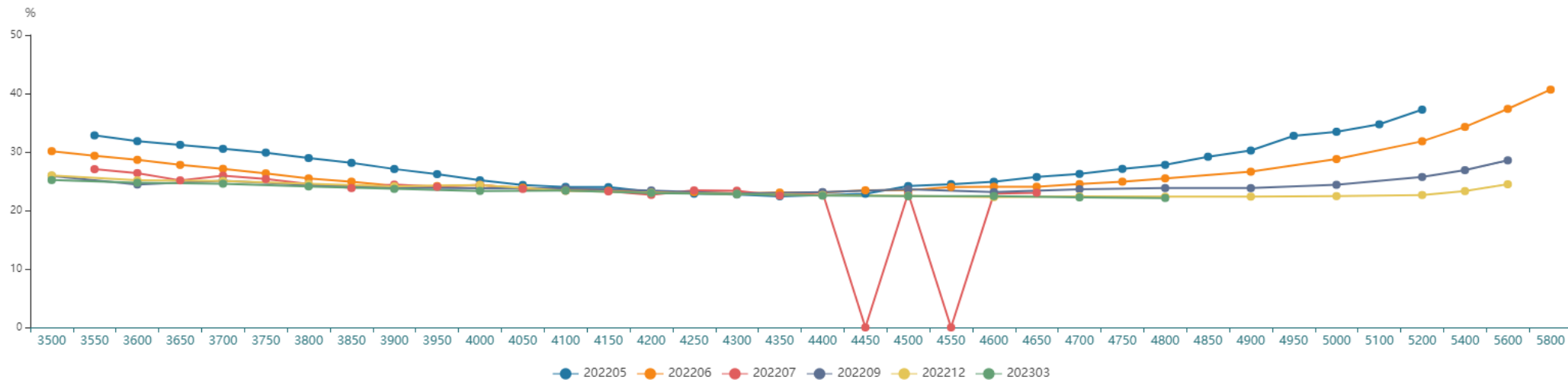
「沪深300指数历史波动率」



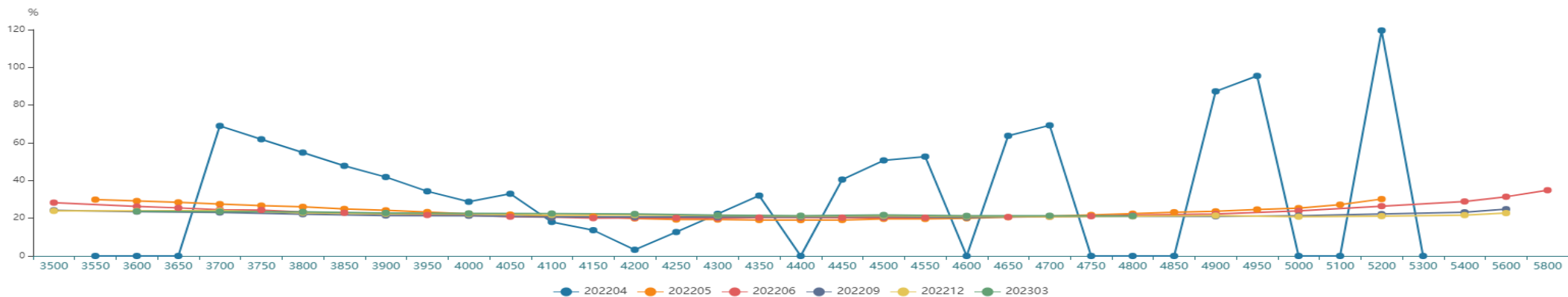
「隐含波动率与历史波动率」



「隐含波动率微笑(本周五)」



「隐含波动率微笑(上周五)」



数据来源: wind, 瑞达期货研究院

4、行情展望与策略

- **周度观点：**本周主要指数跌幅扩大，沪指周度回调接近4%，创业板指跌幅超过6%，市场下行压力短线达到最大。三大期指亦呈现大幅回调，周跌超过3%，沪深300以及中证500近两周失守年线支撑位置。短期来看，由于大盘目前处于3200点下方区域，估值相对较低，相较于历史以及外围市场而言“性价比”均有所提升，对于外资以及主力资金或存在一定吸引力，因此短期内较难延续大幅回落。当前资金价格较低，然而业绩不稳定性叠加弱宏观预期使得资金做多氛围不足，预计下周市场仍将延续震荡格局，指数涨跌空间均有限。节前中小市值板块或波动放大，资产配置方面，大盘蓝筹具备相对优势。中长期来看，美联储加息以及地缘政治风险为主要外部因素，国内经济拐点以及疫情发展状况为内部因素，内外风险因素尚未完全落地，市场依然面临预期不稳定的局面，股指期货市场空头情绪依然较强。技术面上，指数短线仍有反复，在稳增长政策发力下，叠加美联储加息背景下高股息价值股占据优势，建议可轻仓介入多IF或IH合约。

免责声明

本报告中的信息均来源于公开可获得资料，瑞达期货股份有限公司力求准确可靠，但对这些信息的准确性及完整性不做任何保证，据此投资，责任自负。本报告不构成个人投资建议，客户应考虑本报告中的任何意见或建议是否符合其特定状况。本报告版权仅为我公司所有，未经书面许可，任何机构和个人不得以任何形式翻版、复制和发布。如引用、刊发，需注明出处为瑞达期货股份有限公司研究院，且不得对本报告进行有悖原意的引用、删节和修改。

瑞达期货研究院简介

瑞达期货股份有限公司创建于1993年，目前在全国设立40多家分支机构，覆盖全国主要经济地区，是国内大型全牌照期货公司之一，是目前国内拥有分支机构多、运行规范、管理先进的专业期货经营机构。2012年12月完成股份制改制工作，并于2019年9月5日成功在深圳证券交易所挂牌上市，成为深交所期货第一股、是第二家登陆A股的期货上市公司。

研究院拥有完善的报告体系，除针对客户的个性化需要提供的投资报告和套利、套保操作方案外，还有晨会纪要、品种日评、周报、月报等策略分析报告。研究院现有特色产品有短信通、套利通、市场资金追踪、持仓分析系统、投顾策略、交易诊断系统、数据管理系统以及金尝发服务体系专供策略产品等。在创新业务方面，积极参与创新业务的前期产品研究，为创新业务培养大量专业人员，成为公司的信息数据中心、产品策略中心和人才储备中心。

瑞达期货研究院将继续往开来，向更深更广的投资领域推进，为客户的期货投资奉上贴心、专业、高效的优质服务。