

「2022.6.24」

硅铁市场周报

市场信心仍未恢复 期价仍将低位震荡

作者：陈一兰

期货投资咨询证号：Z0012698

联系电话：0595-86778969

关注我们获
取更多资讯



业务咨询
添加客服



目录



1、周度要点小结



2、期现市场



3、产业链情况

- ◆ 本周硅铁市场延续弱势。本周硅铁厂家开工率小幅下降，产量呈现小幅下降；钢厂需求量呈现下降。中国铁合金工业协会建议各企业结合自身实际情况适当采取停限产措施，陕西区域已有厂家避峰、降负荷生产。目前钢价弱势下跌，建筑钢材询单较为冷清，成交一般，终端按需采购，对上游需求仍未有明显的提升。河南贸易商市场库存量较大，且出货情况困难，悲观情绪较浓。预计短期硅铁价格仍偏弱运行。
- ◆ 技术上，SF2209合约大幅下跌，周MACD指标显示绿色动能柱扩大，上方压力依旧较大。操作建议，可逢高抛空，注意风险控制。

本周硅铁期价下跌、跨期价差上涨

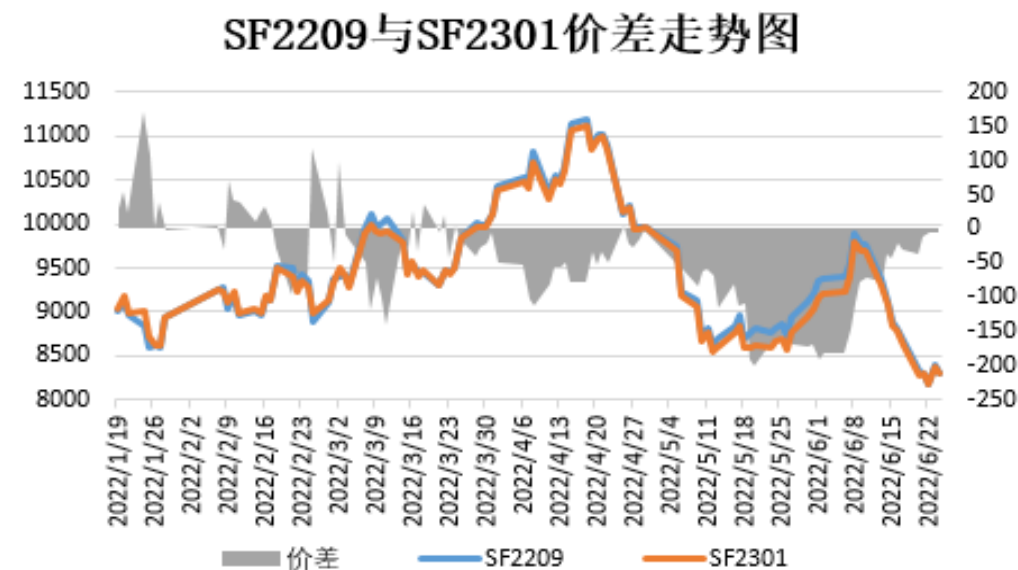
图1、硅铁主力合约价格走势



来源：文华财经 瑞达期货研究院

截止6月24日，硅铁期货主力合约收盘价8306元/吨，较前一周跌354元/吨。

图2、硅铁跨期价差走势图

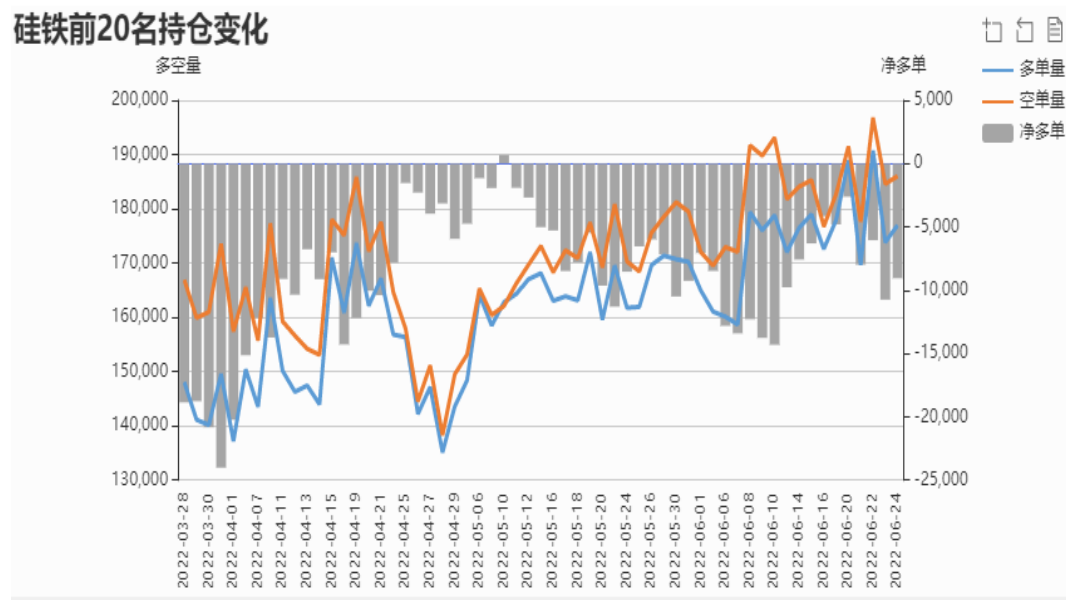


来源：wind 瑞达期货研究院

截止6月24日，期货SF2209与SF2301（远月-近月）价差为-4元/吨，较前一周涨26元/吨。

本周硅铁净空持仓增加、仓单减少

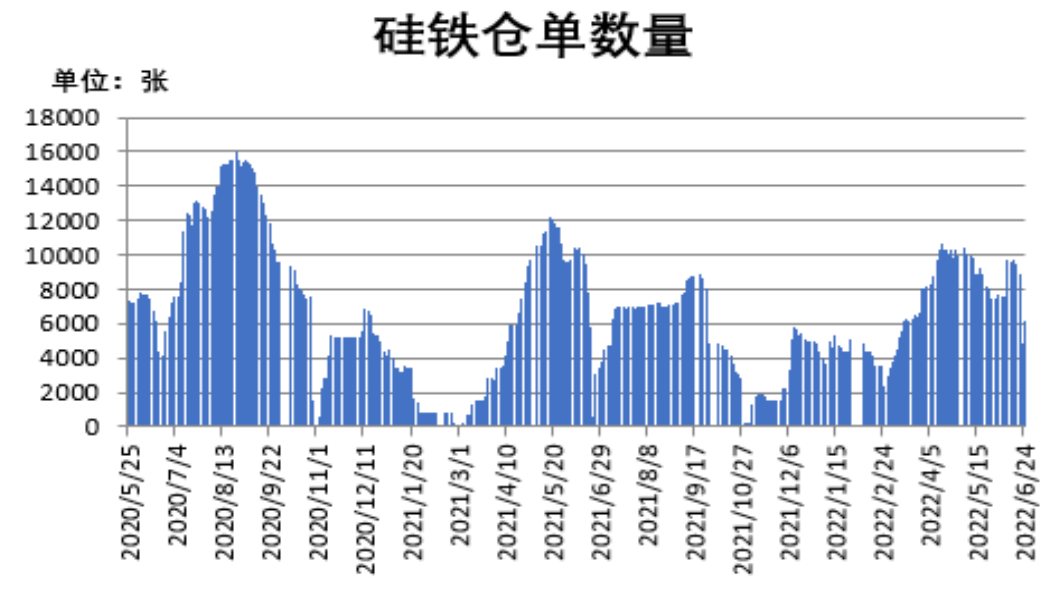
图3、硅铁前二十名持仓



来源：郑商所 瑞达期货研究院

本周硅铁前20名持仓中，多单减少、空单增加，净空增加。

图4、硅铁仓单走势

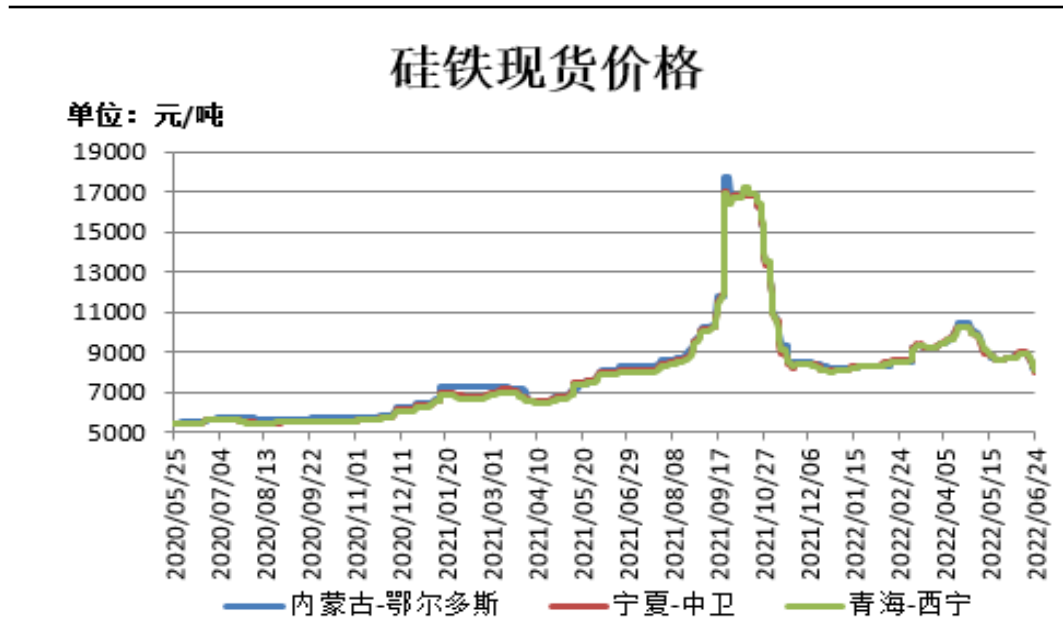


来源：wind 瑞达期货研究院

本周硅铁的仓单6130张，较上周减少3187张。

本周硅铁现货价格下跌、基差下跌

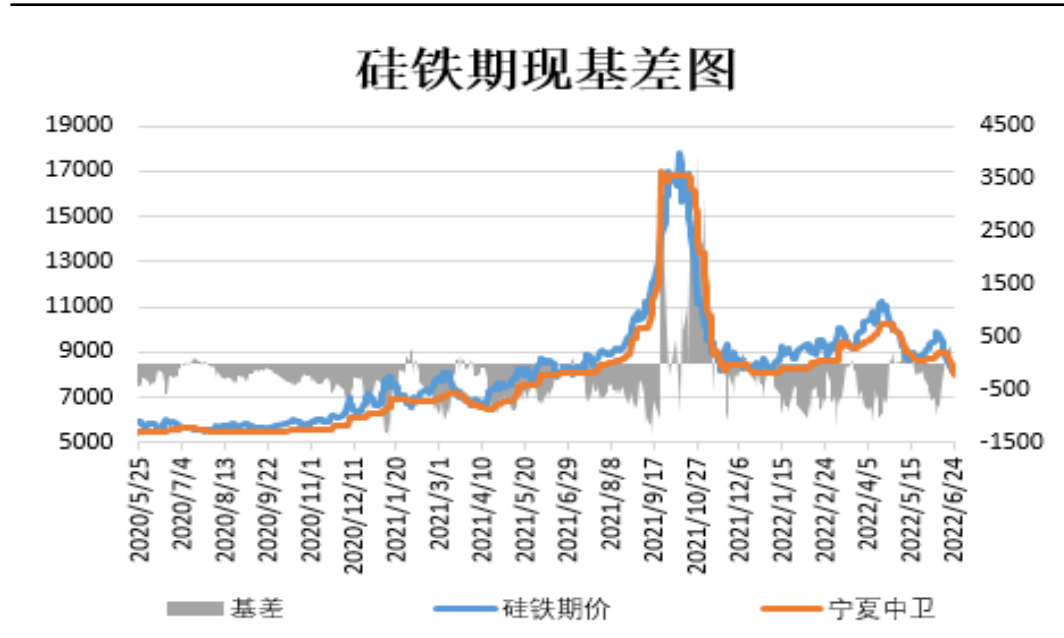
图5、硅铁现货价格走势



来源：wind 瑞达期货研究院

截止6月24日，宁夏中卫硅铁FeSi75-B市场价报8000元/吨，较上周跌850元/吨；内蒙古鄂尔多斯硅铁FeSi75-B市场价报8150元/吨，较上周跌650元/吨；青海西宁硅铁FeSi75-B市场价报8100元/吨，较上周跌800元/吨。

图6、硅铁基差走势

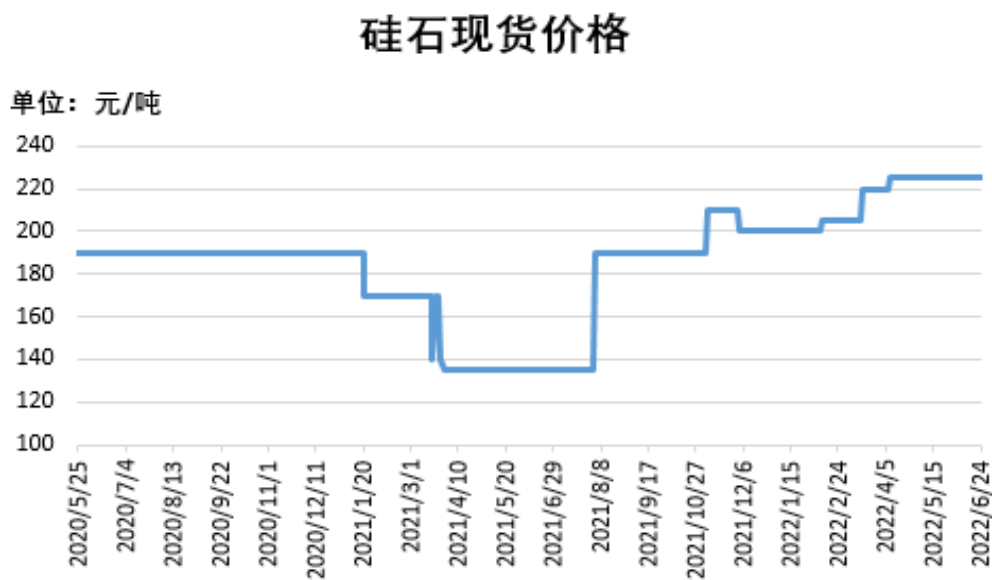


来源：wind 瑞达期货研究院

截止6月24日，硅铁基差为-306元/吨，较前一周跌496元/吨。

供应端——硅石价格持平、兰炭价格持平

图7、硅石现货价格



来源：Mysteel 瑞达期货研究院

6月24日，硅铁98%西北到厂含税价报225元/吨，较上周持平。

图8、兰炭现货价格



来源：Mysteel 瑞达期货研究院

6月24日，神木兰炭中料报1900元/吨，较上周持平。

本周硅铁开工率小幅下降、库存增加

图9、硅铁开工率



来源: Mysteel 瑞达期货研究院

截止6月24日, Mysteel统计全国136家独立硅铁企业样本: 开工率(产能利用率)全国53.08%, 较上周减1.13%。

图10、硅铁库存

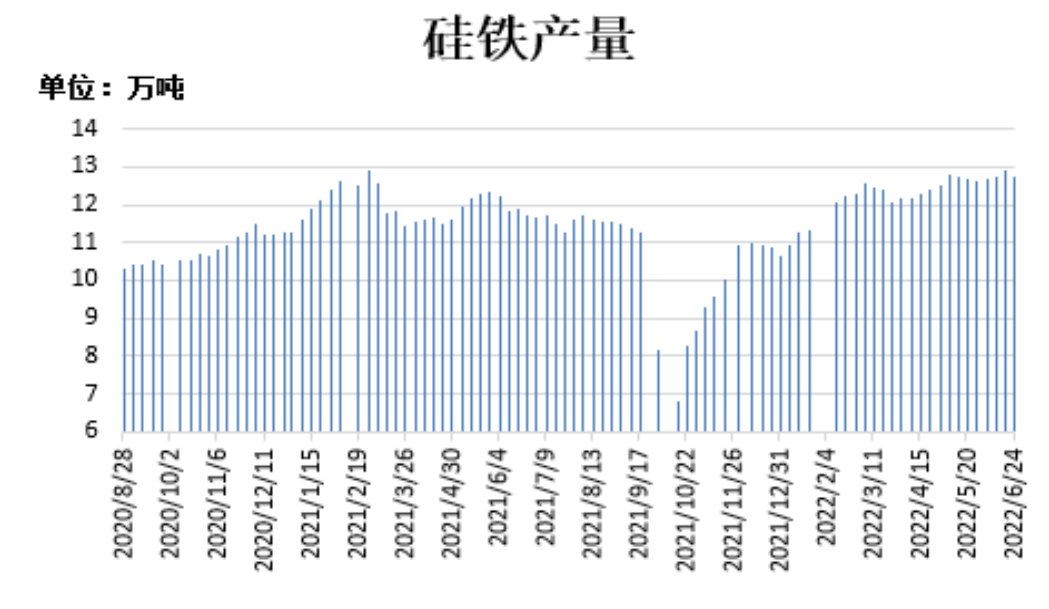


来源: Mysteel 瑞达期货研究院

截止6月17日, Mysteel统计全国60家独立硅铁企业样本(全国产能占比63.54%): 全国库存量5.02万吨, 环比增0.09万吨。

本周硅铁产量、需求量均减少

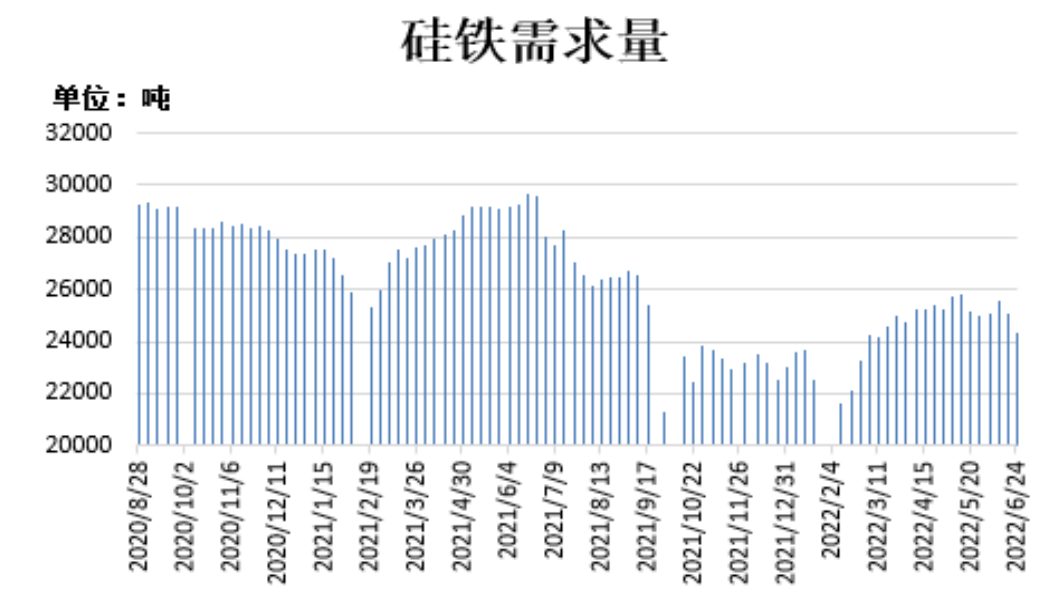
图11、硅铁周度产量



来源：Mysteel 瑞达期货研究院

截止6月24日，全国硅铁产量（周供应）：12.71万吨，环比上周减0.17万吨。

图12、硅铁周度需求量

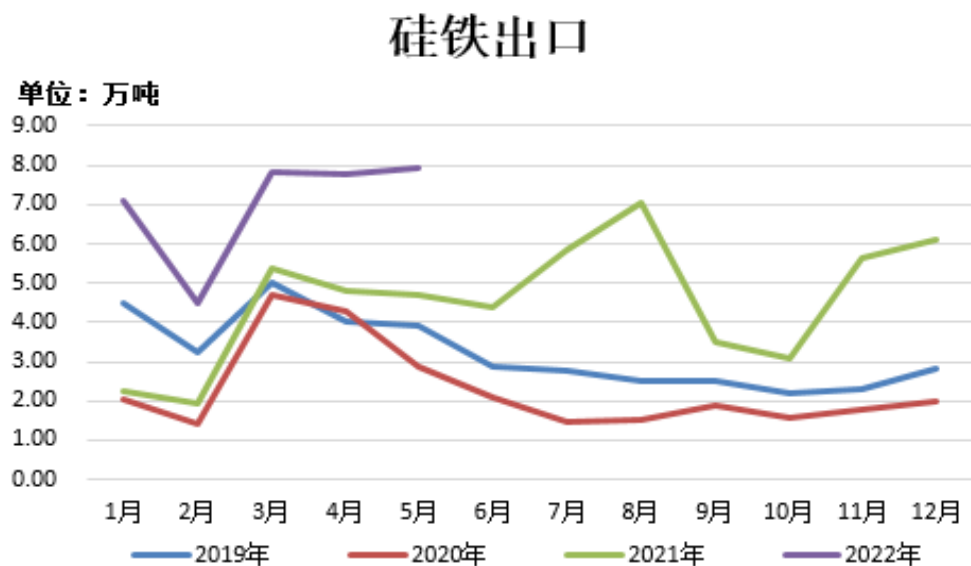


来源：Mysteel 瑞达期货研究院

截至6月24日，全国硅铁（周需求）24367.3吨，环比上周减714.6吨。

硅铁出口呈现增加

图13、硅铁出口量



来源：wind 瑞达期货研究院

2022年5月，硅铁出口量7.94万吨，环比增加0.15万吨，增幅1.92%；同比增加3.26万吨，增幅69.45%。2022年1-5月，硅铁累计出口量35.17万吨，同比增加16.06万吨，增幅84.04%。

需求端——钢厂高炉开工率及产能利用率均下降、粗钢产量环增同减

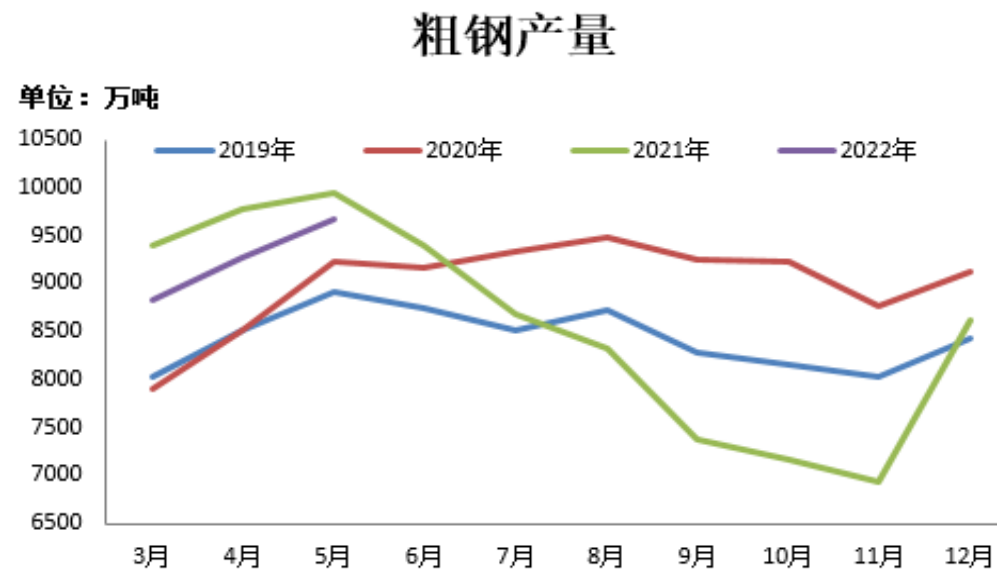
图14、钢厂高炉开工率、产能利用率



来源：Mysteel 瑞达期货研究院

截止6月24日，Mysteel调研247家钢厂高炉开工率81.92%，较上周减1.91%；高炉炼铁产能利用率88.98%，较上周减1.17%。

图15、粗钢产量



来源：wind 瑞达期货研究院

2022年5月，全国生产粗钢9661万吨，同比下降3.5%，环比增长4.13%。2022年1-5月，全国累计生产粗钢4.35亿吨，同比下降8.7%。

免责声明

本报告中的信息均来源于公开可获得资料，瑞达期货股份有限公司力求准确可靠，但对这些信息的准确性及完整性不做任何保证，据此投资，责任自负。本报告不构成个人投资建议，客户应考虑本报告中的任何意见或建议是否符合其特定状况。本报告版权仅为我公司所有，未经书面许可，任何机构和个人不得以任何形式翻版、复制和发布。如引用、刊发，需注明出处为瑞达期货股份有限公司研究院，且不得对本报告进行有悖原意的引用、删节和修改。

瑞达期货研究院简介

瑞达期货股份有限公司创建于1993年，目前在全国设立40多家分支机构，覆盖全国主要经济地区，是国内大型全牌照期货公司之一，是目前国内拥有分支机构多、运行规范、管理先进的专业期货经营机构。2012年12月完成股份制改制工作，并于2019年9月5日成功在深圳证券交易所挂牌上市，成为深交所期货第一股、是第二家登陆A股的期货上市公司。

研究院拥有完善的报告体系，除针对客户的个性化需要提供的投资报告和套利、套保操作方案外，还有晨会纪要、品种日评、周报、月报等策略分析报告。研究院现有特色产品有短信通、套利通、市场资金追踪、持仓分析系统、投顾策略、交易诊断系统、数据管理系统以及金发服务体系专供策略产品等。在创新业务方面，积极参与创新业务的前期产品研究，为创新业务培养大量专业人员，成为公司的信息数据中心、产品策略中心和人才储备中心。

瑞达期货研究院将继续往开来，向更深更广的投资领域推进，为客户的期货投资奉上贴心、专业、高效的优质服务。