

M
A
R
K
E
T

R
E
S
E
A
R
C
H

R
E
P
O
R
T

市场研报



瑞达期货
RUIDA FUTURES



金尝发



瑞达期货研究院

金属小组 贵金属期货周报 2022年4月22日



金融投资专业理财
JINRONGTOUZI ZHUANYELICAI

陈一兰 (F3010136、Z0012698)



关注瑞达研究院微信公众号

Follow us on WeChat

贵金属

一、核心要点

1、周度数据

观察角度	名称	4月15日	4月22日	涨跌
期货	沪金主力合约收盘 (元/克)	405.82	406.8	0.98
	持仓(手)	161169	148913	-12256
	主力合约前20名净 持仓	46724	44599	-2125
	沪银主力合约收盘 (元/千克)	5235	5098	-137
	持仓(手)	471622	437389	-34233
	主力合约前20名净 持仓	45418	28003	-17415
现货	金99(元/克)	404.2	404.83	0.63
	银(元/千克)	5201	5069	-132

2、多空因素分析

利多因素	利空因素
欧盟仍在考虑可能禁止从俄罗斯进口石油，这会进一步限制全球石油贸易。市场担忧供应会收紧，使得油价收涨	美联储鲍威尔称5月将讨论加息50基点
俄乌战争引发的地缘政治仍较紧张	

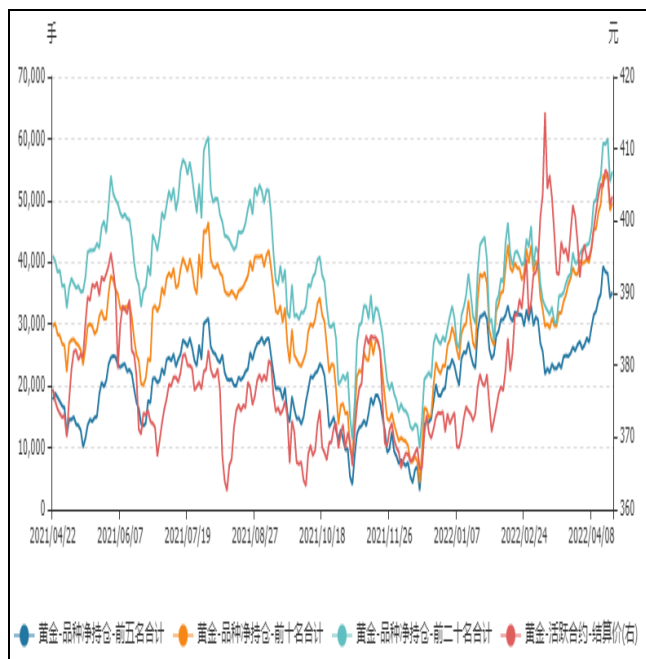
周度观点策略总结：本周沪市贵金属先抑后扬。上半周美元指数强势拉涨，由于美联储主席鲍威尔几乎证实将在下个月的政策会议上加息0.5个百分点，包括今年连续加息，因此，美联储的鹰派言论和实际利率回归正值，降低了贵金属的吸引力。下半周贵金属止跌反弹，由于美元指数高位回落以及对通胀的忧虑和俄乌战争导致地缘政治紧张，支撑贵金属止跌反弹。

鉴于当前美联储官员对美国通胀的持续担忧，在他们发表进一步强硬言论之际，强势美元可能占上风。因此，在强势美元、高通胀、地缘政策紧张背景下，黄金、白银或保持高位宽幅震荡，应注意操作节奏及风险控制。

二、周度市场数据

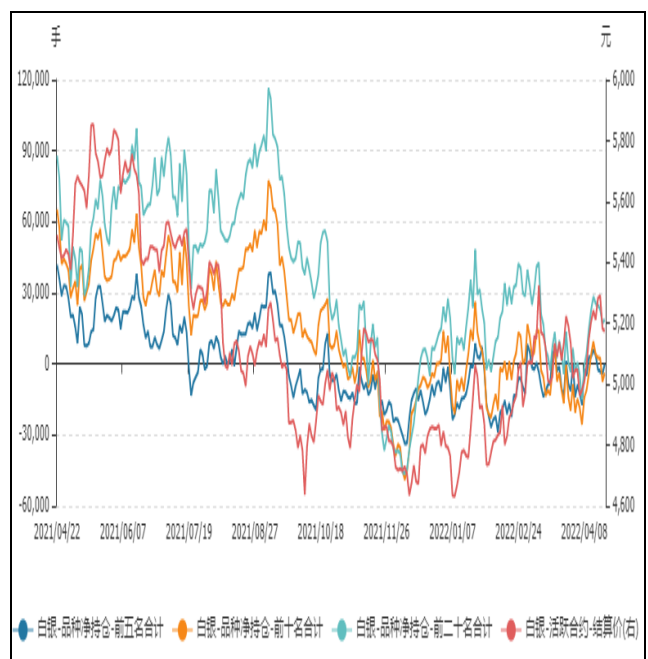
1、本周贵金属期货走势分析

图1：沪金期货净持仓走势图



沪金周内净多持仓增加。

图2：沪银期货净持仓走势图



沪银周内净多增加。

图3：黄金非商业净多持仓走势图

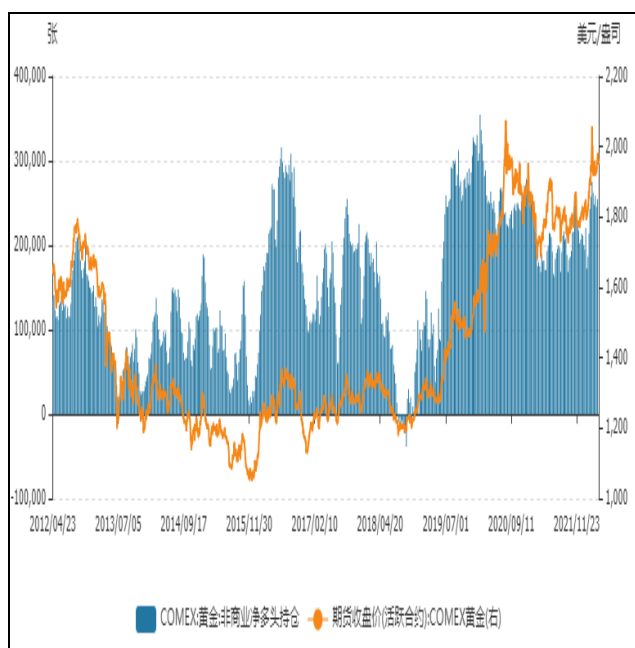
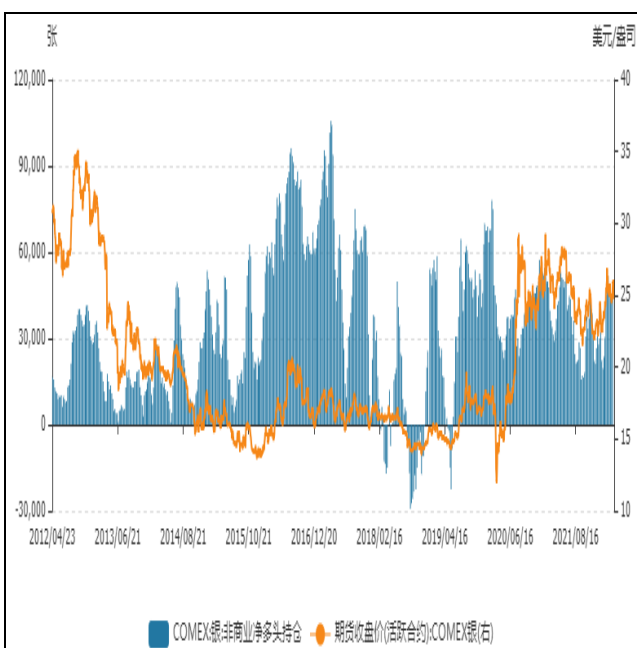
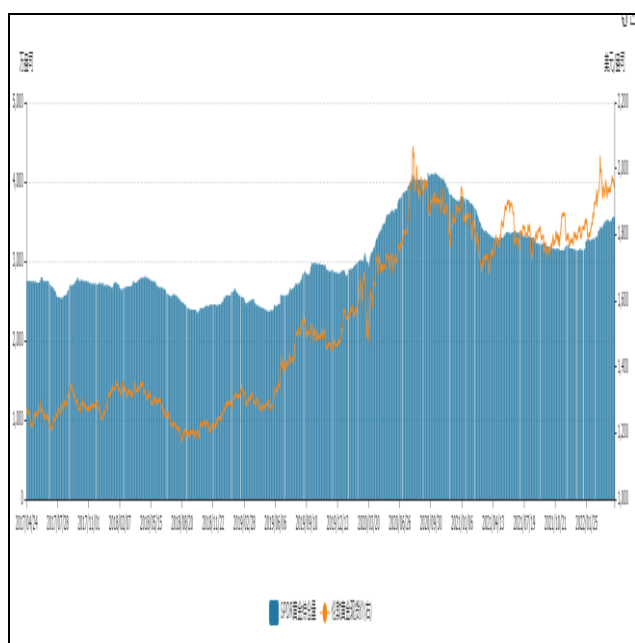


图4：白银期货非商业净多持仓走势图



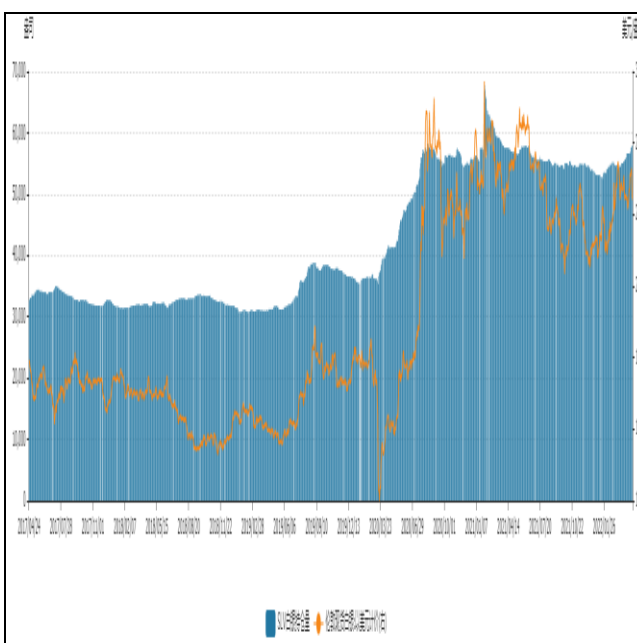
美国商品期货交易委员会（CFTC）：截至4月12日当周，COMEX黄金期货投机性净多头持仓由245541手增至254287手，COMEX白银期货投机性净多头持仓由45034手增至45986手。

图5：黄金ETF持仓走势图



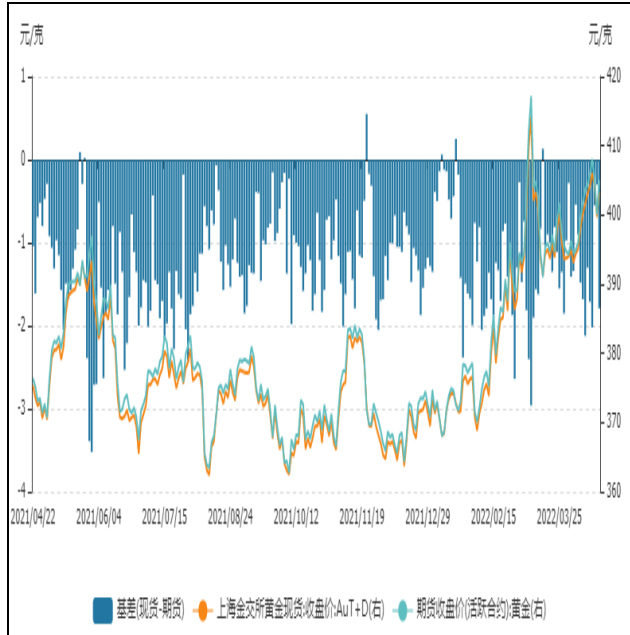
SPDR Gold Trust黄金ETF持仓小幅回落。

图6：白银ETF持仓量走势图



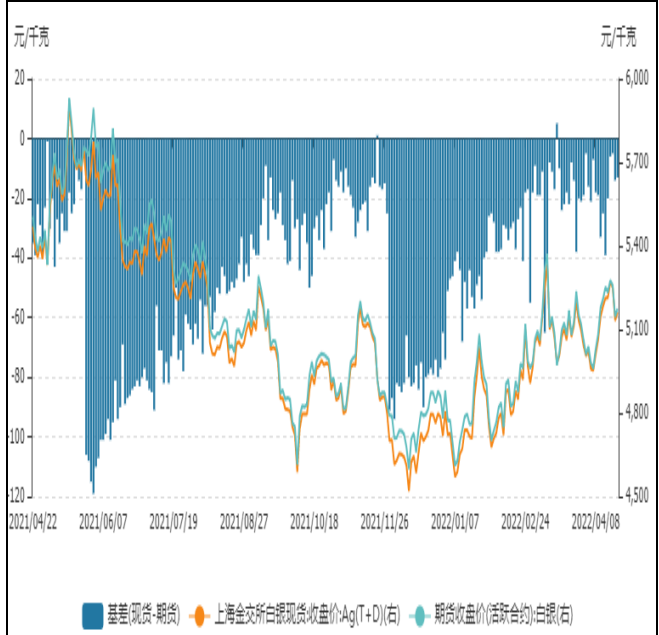
Shares Silver Trust白银ETF持仓持平。

图7：国内黄金基差走势图



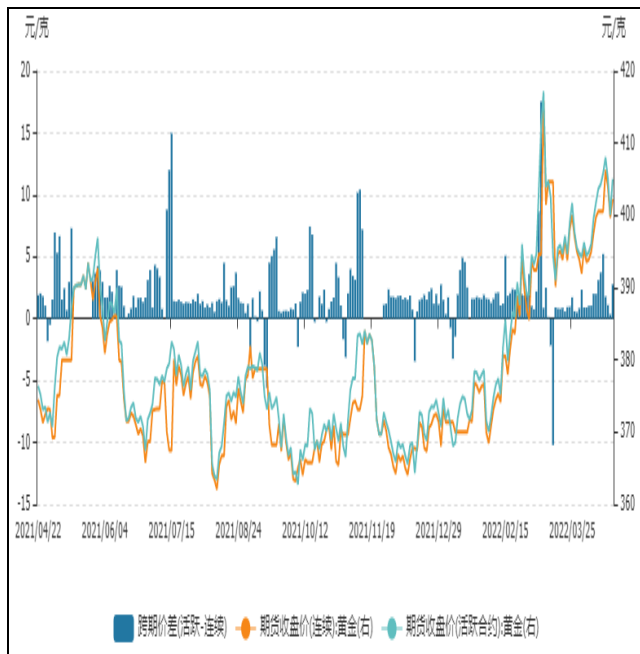
国内黄金基差由上周-0.3下降至-1.79。

图8：国内白银基差走势图



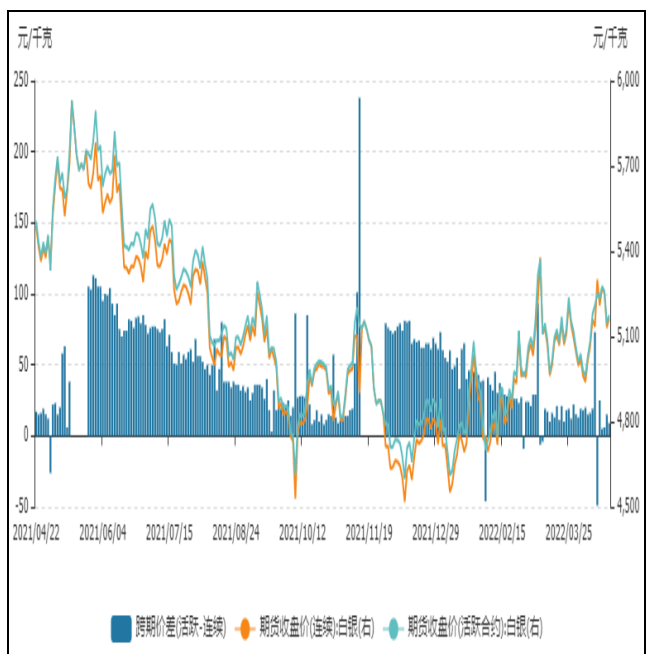
国内白银基差由上周由-14缩至-13。

图9：国内黄金跨期价差走势图



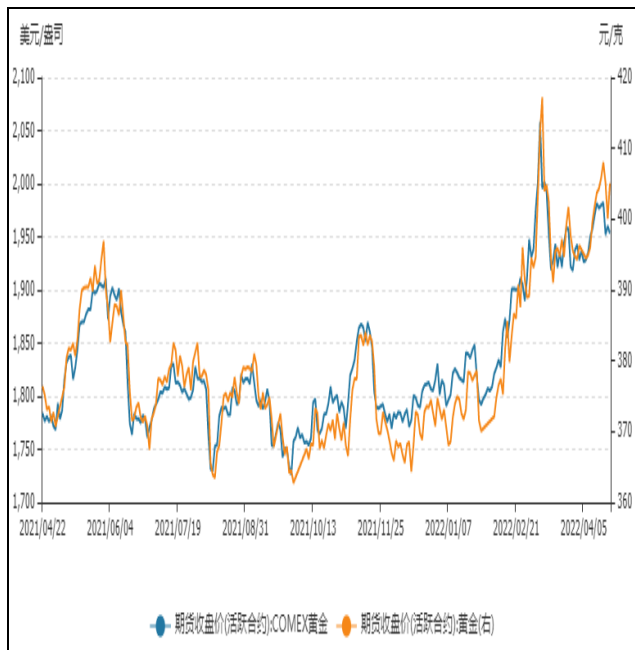
沪金跨期价差由上周0.34上升至2.76。

图10：国内白银跨期价差走势



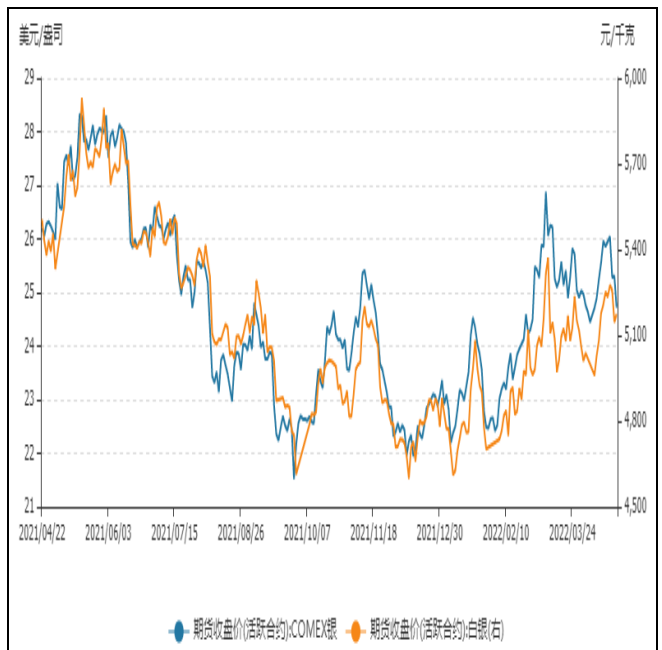
沪银跨期价差由上周15缩至9。

图11：期金内外盘价格走势图



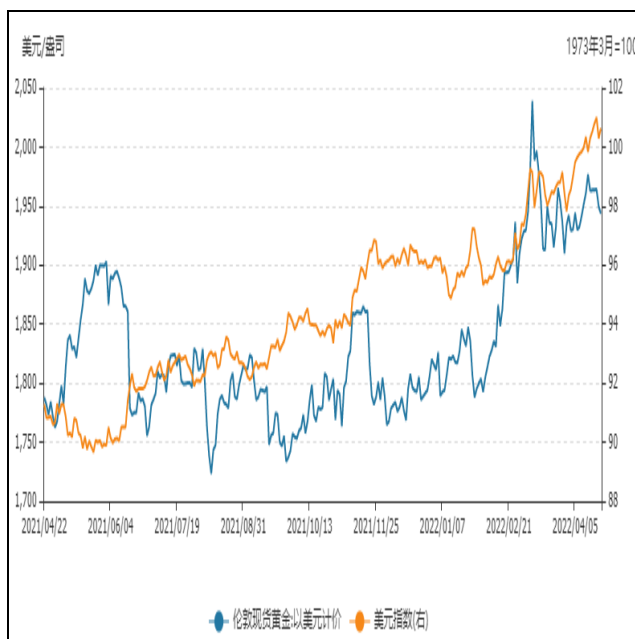
期金价格内盘强于外盘。

图12：期银内外盘价格



期银价格内盘强于外盘。

图13：黄金与美元指数相关性走势图



美指保持强势，金价承压回调。

图14：白银与美元指数相关性走势图



美指保持强势，银价承压回落。

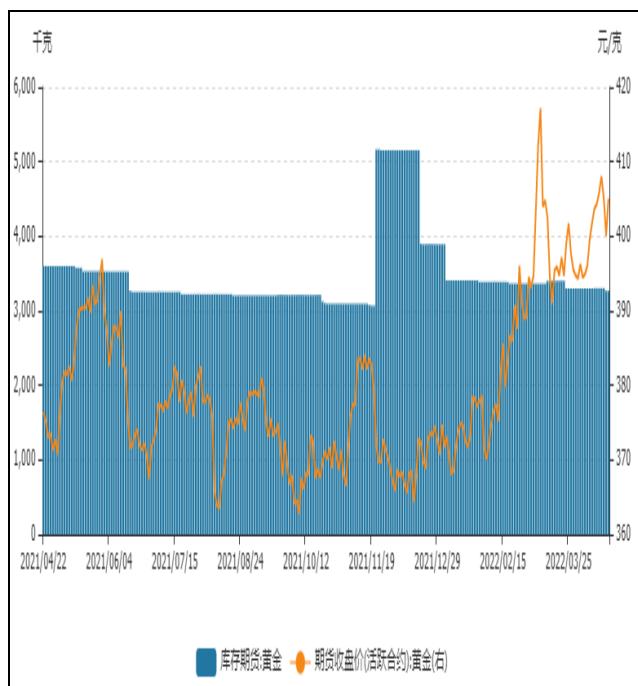
2、贵金属库存分析

图15：SHFE黄金库存走势图

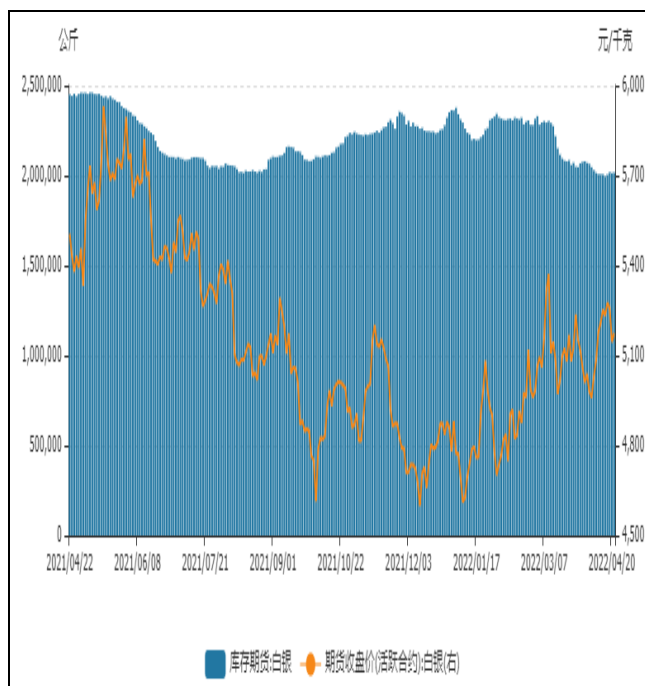


图16：SHFE白银库存走势图





上期所黄金库存为3267千克较上一交易日持平。



上期所白银库存由2013691公斤增至2015989公斤。

免责声明

本报告中的信息均来源于公开可获得资料，瑞达期货股份有限公司力求准确可靠，但对这些信息的准确性及完整性不做任何保证，据此投资，责任自负。本报告不构成个人投资建议，客户应考虑本报告中的任何意见或建议是否符合其特定状况。本报告版权仅为我公司所有，未经书面许可，任何机构和个人不得以任何形式翻版、复制和发布。如引用、刊发，需注明出处为瑞达期货股份有限公司研究院，且不得对本报告进行有悖原意的引用、删节和修改。