

「2022.6.24」

焦炭市场周报

下游钢厂弱势运行 焦企亏损放缓采购

作者：陈一兰

期货投资咨询证号：Z0012698

联系电话：0595-86778969

关注我们获
取更多资讯



业务咨询
添加客服



目录



1、周度要点小结



2、期现市场

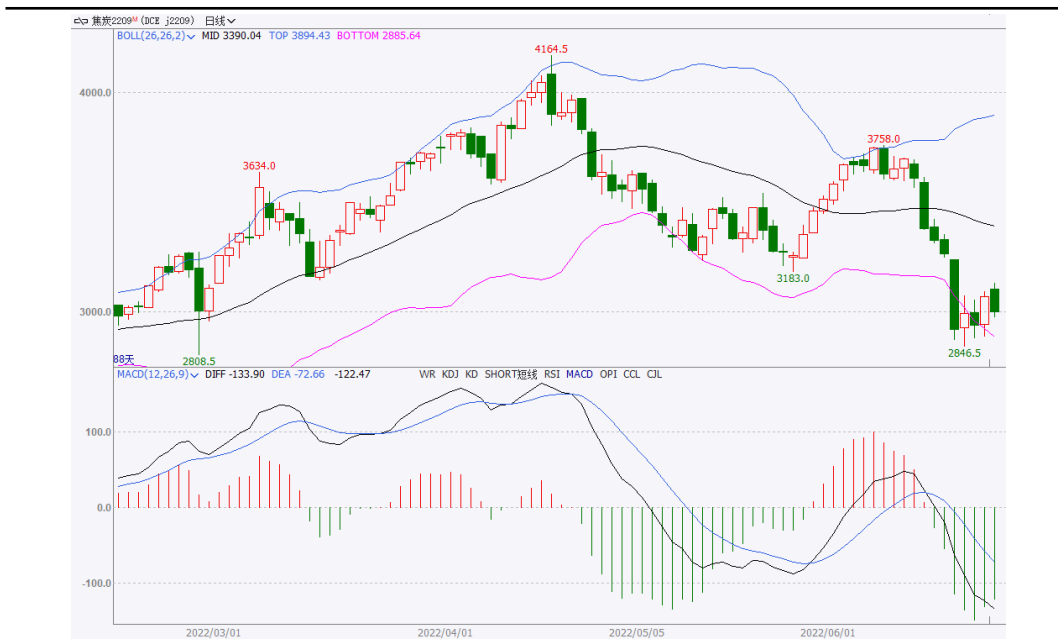


3、产业链情况

- ◆ 本周焦炭市场稳中暂稳运行。焦炭首轮提降落地，吨焦利润由盈转亏，此前由于焦煤提涨两轮修复的利润进一步亏损，焦企出货情况一般，整体开工率下降，部分焦企停止采购原料，炼焦煤成交欠佳，竞拍市场多数煤种流拍。下游钢厂需求疲软，钢价下调，钢厂亏损持续，部分钢厂主动限产，按需采购，高炉停炉检修情况增多，打压原料价格意向加强，后半周钢厂计划进行第二轮提降，焦企观望情绪浓厚。近期南方多发暴雨，部分区域发生不同程度的涝灾，影响项目推进，建材市场需求偏弱。预计后市焦炭期价仍将震荡偏弱。
- ◆ 技术上，J2209合约大幅下挫，日MACD指标显示绿色动能柱持续扩散，空方力量较强，关注下方支撑。操作建议：可以尝试在3030附近做空，止损参考：3070元/吨。

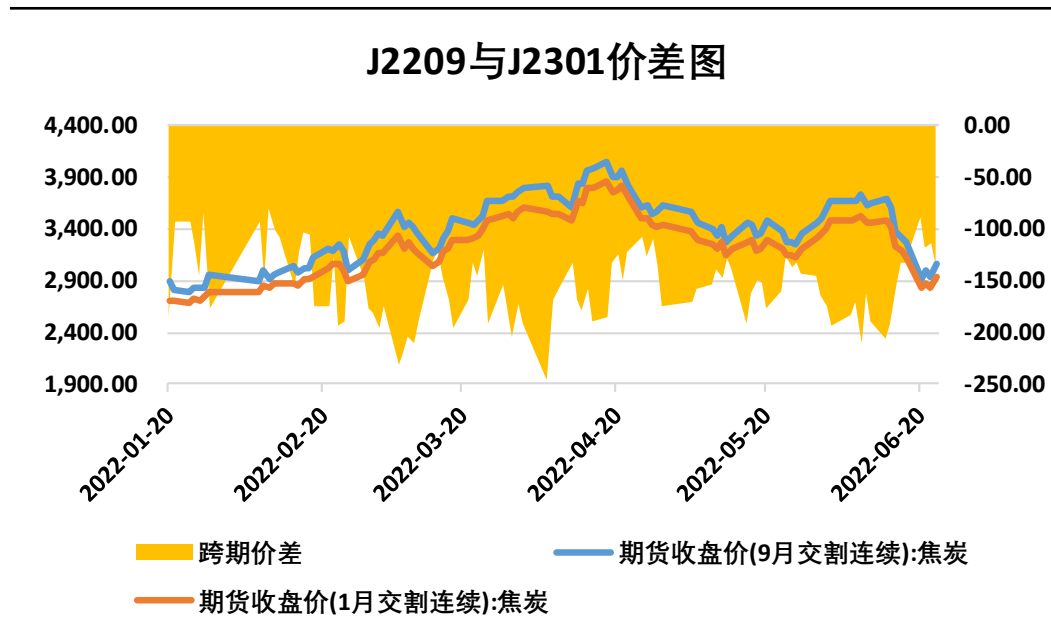
本周焦炭期价大幅下挫、跨期价差上涨

图1、焦炭主力合约价格走势



来源：文华财经 瑞达期货研究院

图2、焦炭跨期价差走势图

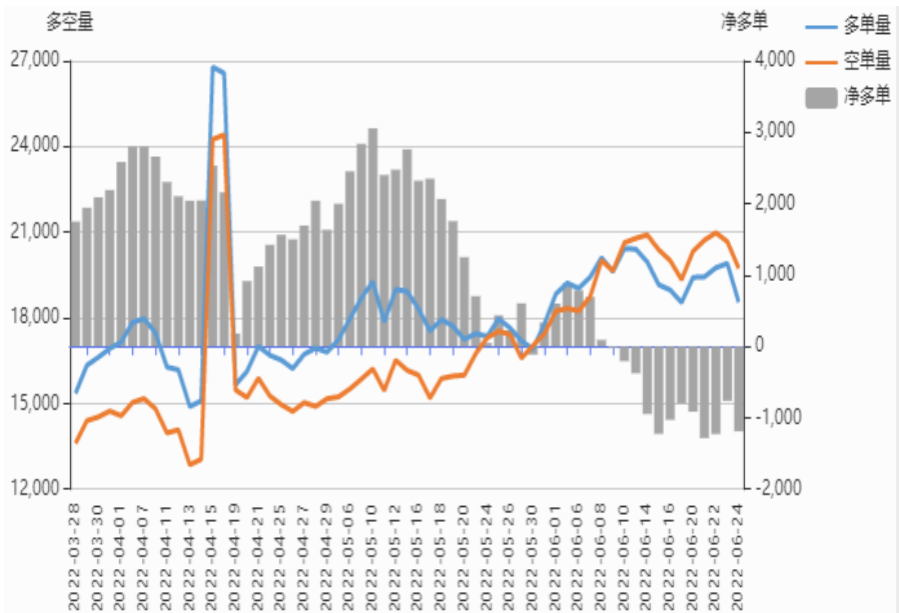


来源：wind 瑞达期货研究院

- 截至6月24日，焦炭期货主力合约收盘价3000元/吨，较前一周跌263.5元/吨。
- 截至6月24日，期货J2209与J2301（远月-近月）价差为-87元/吨，较前一周涨45.5元/吨。

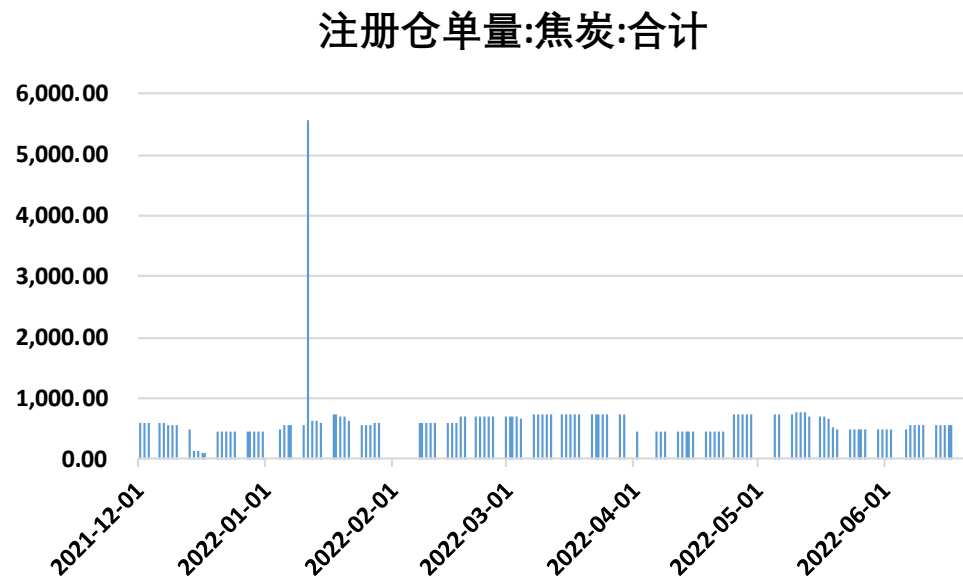
本周焦炭净空持仓与仓单均增多

图3、焦炭前二十名持仓



来源：大商所 瑞达期货研究院

图4、焦炭仓单走势

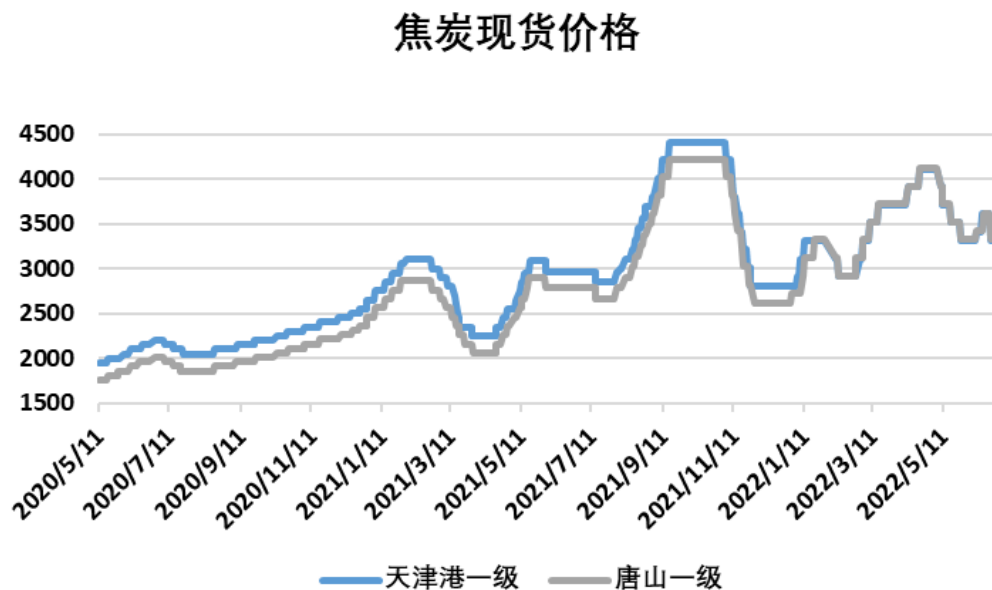


来源：wind 瑞达期货研究院

- 本周焦炭前20名持仓中，多单增幅小于空单增幅，净空增加。
- 本周焦炭的仓单750手，较上周增180手。

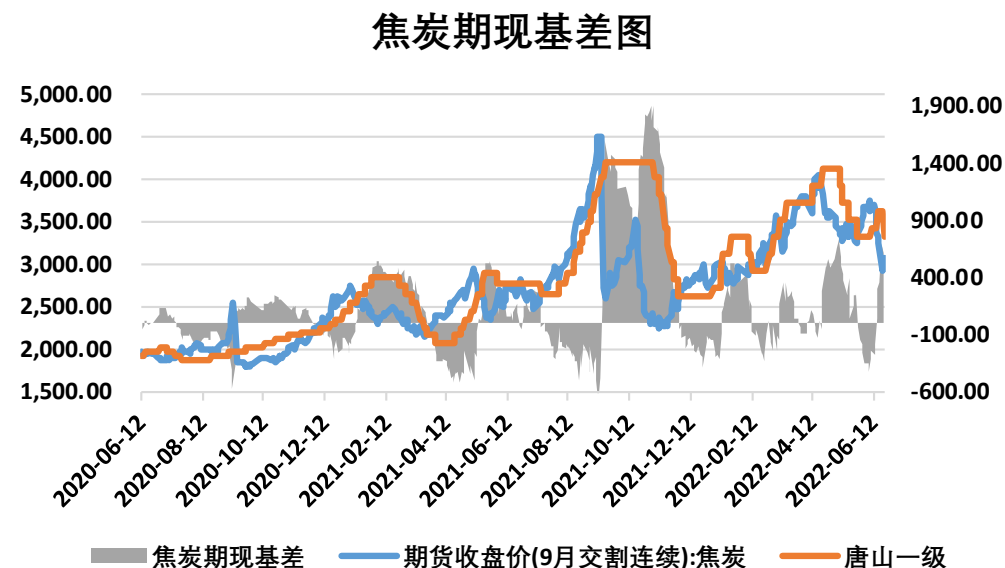
本周焦炭现货价格下跌、基差下跌

图5、焦炭现货价格走势



来源: Mysteel 瑞达期货研究院

图6、焦炭基差走势

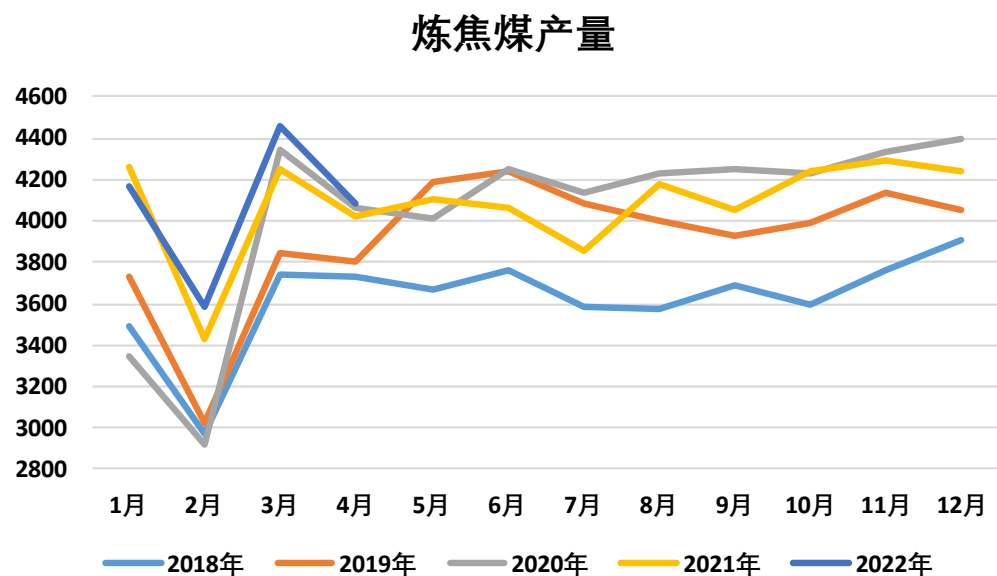


来源: wind 瑞达期货研究院

- 截止6月24日，一级冶金焦天津港报价3310元/吨（平仓含税价），较上周跌300元/吨；唐山一级金焦报价 3320元/吨（到厂含税价），较上周跌300元/吨。
- 截止6月24日，焦炭基差为320元/吨，较前一周跌36.5元/吨。

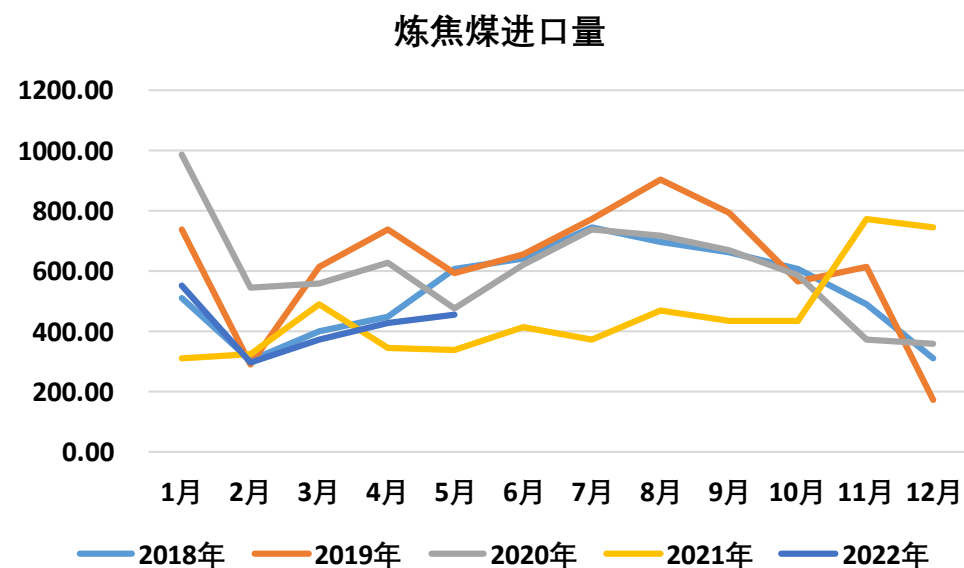
供应端——炼焦煤产量同环比均增加、进口量增加

图7、炼焦煤产量



来源: wind 瑞达期货研究院

图8、炼焦煤进口量



来源: wind 瑞达期货研究院

- 2022年4月份, 炼焦煤产量4086万吨, 同比增长1.67%, 环比减少8.3%。2022年1-4月份, 炼焦煤产量累计16302万吨, 同比增长2.12%。
- 2022年5月份, 中国进口炼焦煤456.52万吨, 同比增长33.8%, 环比增长7.25%。2022年1-5月份, 累计进口炼焦煤2107万吨, 同比增长16.15%。

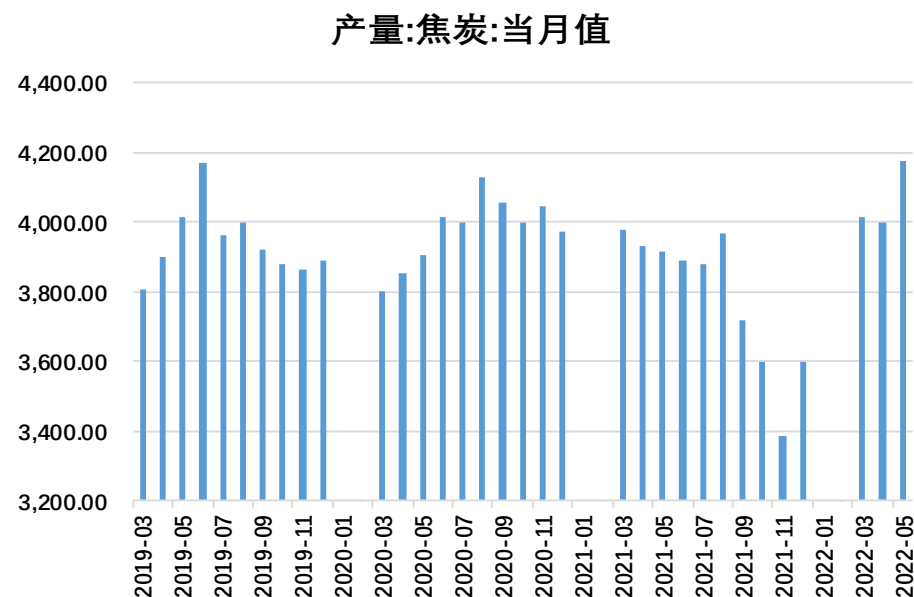
本周独立焦企产能利用率降低、焦炭产量环同均增

图9、独立焦企产能利用率



来源: Mysteel 瑞达期货研究院

图10、焦炭产量

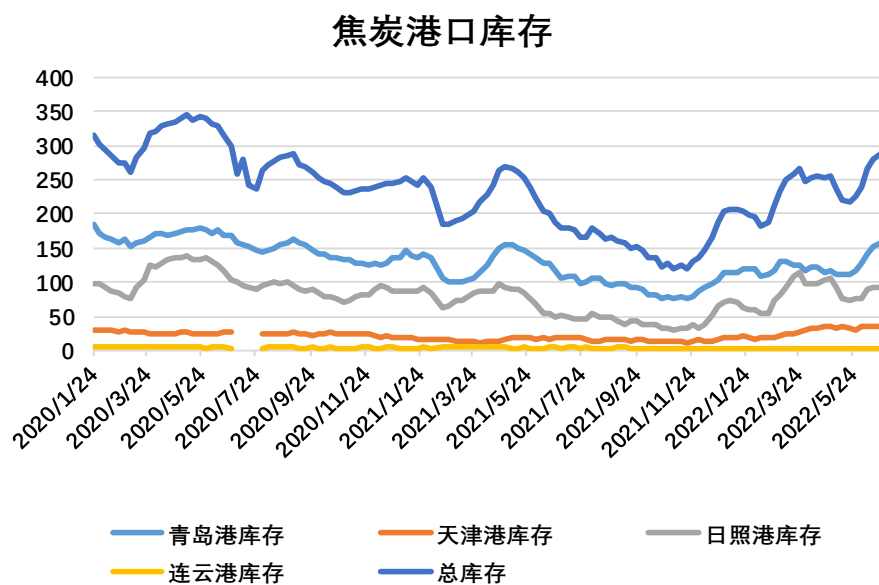


来源: wind 瑞达期货研究院

- 截至6月24日, Mysteel统计独立焦企全样本: 产能利用率为77%, 较上周减4.4%。
- 2022年5月份, 焦炭产量4176万吨, 同比增长7%, 环比增长4.37%。
- 2022年1-5月份, 焦炭产量19801.2万吨, 同比下降0.09%。

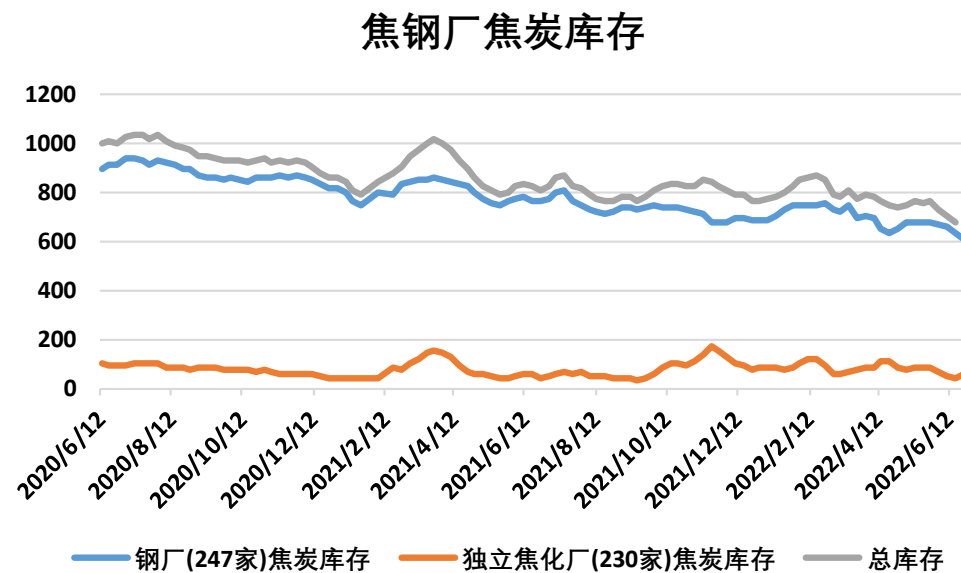
本周焦炭库存：港口、焦化厂增加，钢厂减少

图11、焦炭港口库存



来源: Mysteel 瑞达期货研究院

图12、焦钢厂焦炭库存



来源: Mysteel 瑞达期货研究院

- 截至6月24日，焦炭港口库存：青岛港库存为157万吨，较上周增6万吨；天津港库存为36万吨，与上周持平；日照港库存为93万吨，较上周增1万吨；连云港库存为2.5万吨，较上周增1万吨；总库存合计288.5万吨，较上周增8万吨。
- 截至6月24日，据Mysteel 统计全国247家样本钢厂的焦炭库存为605.27万吨，较上周减30.58万吨；全国230家样本独立焦化厂的焦炭库存为55.5万吨，较上周增12万吨。焦钢厂焦炭总库存为万吨，较上周减42.58万吨。

本周钢厂焦炭可用天数增加、吨焦盈利减少

图13、钢厂焦炭可用天数



来源：Mysteel 瑞达期货研究院

图14、独立焦化厂吨焦盈利情况

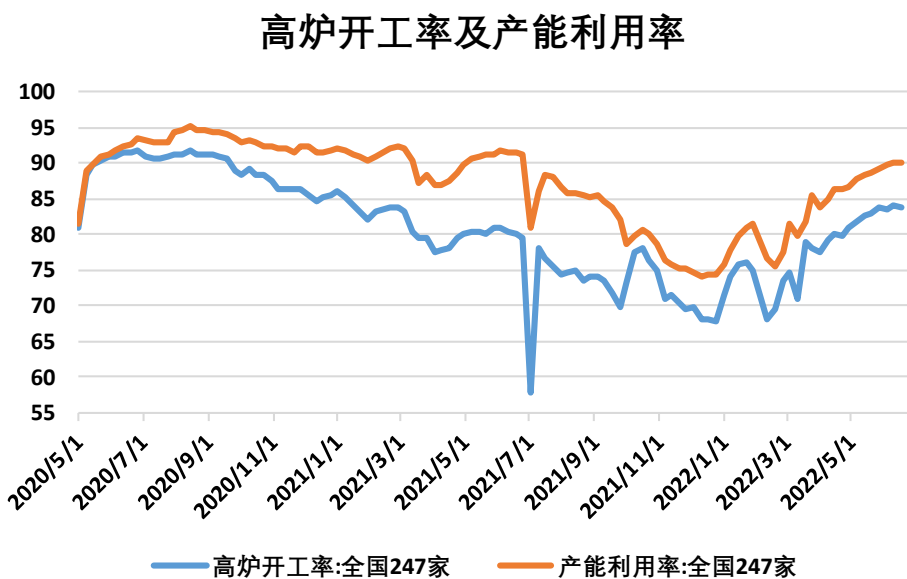


来源：Mysteel 瑞达期货研究院

- 截至6月24日，Mysteel统计全国247家样本钢厂焦炭库存可用天数为11.23天，较上周增0.02天。
- 截至6月23日，据Mysteel调研全国30家独立焦化厂吨焦盈利情况：全国平均吨焦盈利为-146元/吨，较上周减147元/吨。

需求端——钢厂高炉开工率和产能利用率均减少、粗钢产量环增同减

图15、钢厂高炉开工率、产能利用率



来源: Mysteel 瑞达期货研究院

图16、粗钢产量



来源: wind 瑞达期货研究院

- 截至6月24日, Mysteel调研247家钢厂高炉开工率81.92%, 较上周减1.91%; 高炉炼铁产能利用率88.98, 较上周减1.17%。
- 2022年5月份, 全国生产粗钢9661.3万吨, 同比下降3.5%, 环比增长4.14%。2022年1-5月份, 全国累计生产粗钢43501.6万吨, 同比下降8.7%。

免责声明

本报告中的信息均来源于公开可获得资料，瑞达期货股份有限公司力求准确可靠，但对这些信息的准确性及完整性不做任何保证，据此投资，责任自负。本报告不构成个人投资建议，客户应考虑本报告中的任何意见或建议是否符合其特定状况。本报告版权仅为我公司所有，未经书面许可，任何机构和个人不得以任何形式翻版、复制和发布。如引用、刊发，需注明出处为瑞达期货股份有限公司研究院，且不得对本报告进行有悖原意的引用、删节和修改。

瑞达期货研究院简介

瑞达期货股份有限公司创建于1993年，目前在全国设立40多家分支机构，覆盖全国主要经济地区，是国内大型全牌照期货公司之一，是目前国内拥有分支机构多、运行规范、管理先进的专业期货经营机构。2012年12月完成股份制改制工作，并于2019年9月5日成功在深圳证券交易所挂牌上市，成为深交所期货第一股、是第二家登陆A股的期货上市公司。

研究院拥有完善的报告体系，除针对客户的个性化需要提供的投资报告和套利、套保操作方案外，还有晨会纪要、品种日评、周报、月报等策略分析报告。研究院现有特色产品有短信通、套利通、市场资金追踪、持仓分析系统、投顾策略、交易诊断系统、数据管理系统以及金发服务体系专供策略产品等。在创新业务方面，积极参与创新业务的前期产品研究，为创新业务培养大量专业人员，成为公司的信息数据中心、产品策略中心和人才储备中心。

瑞达期货研究院将继续往开来，向更深更广的投资领域推进，为客户的期货投资奉上贴心、专业、高效的优质服务。