

M
A
R
K
E
T

R
E
S
E
A
R
C
H

R
E
P
O
R
T

市场研报





瑞达期货研究院

化工组 天然橡胶期货周报 2022年3月18日



金融投资专业理财
JINRONGTOUZI ZHUANYELICAI



关注瑞达研究院微信公众号

Follow us on WeChat

天然橡胶

一、核心要点

1、周度数据

观察角度	沪胶	上一周	本周	涨跌
期货	收盘 (元/吨)	13825	13450	-375
	持仓 (手)	206748	198261	-8487
	前 20 名净持仓	-49101	-42536	+6565
现货	20 年国营全乳胶 (元/吨)	13175	12925	-250
	基差 (元/吨)	-650	-525	+125

观察角度	20 号胶	上一周	本周	涨跌
------	-------	-----	----	----

期货	收盘（元/吨）	11470	11145	-325
	持仓（手）	39567	38391	-1176
	前 20 名净持仓	3057	2127	-930
现货	STR20（美元/吨）	1840	1760	-80

1、多空因素分析

利多因素	利空因素
全球产区进入低产期	泰国原料价格小幅回落
进口船期仍有延迟，青岛累库降速	国内云南产区陆续开割，整体天气正常
	青岛地区库存继续累库
	轮胎企业订单量不及预期，开工率下降

周度观点策略总结：目前泰国南部临近低产期，原料高价市场抵触情绪提升，近期价格小幅回落。国内云南产区天气正常，预计开割时间在 3 月 20 日左右，基本符合正常季节性开割时间，较去年提前将近一个月；海南产区整体开割情况评估也比较正常。近期到港依旧不多，而下游工厂因对疫情的担忧，提货量有所增加，整体库存止涨小幅下跌，短期来看国际油价偏高导致船期紧张情况存在一定持续性。本周国内轮胎企业开工率环比下降，为配合防疫防控工作，山东部分地市轮胎企业存停限产现象，加上当前出货速度放缓，短期开工较难出现明显提升。ru2205 合约短线建议在 13200-14100 区间交易。

二、周度市场数据

图1 合艾原料价格



数据来源：隆众石化 瑞达期货研究院

截至3月18日当周，泰国合艾原料市场田间胶水64.5（-3.5）泰铢/公斤；杯胶48.75（-1.75）泰铢/公斤。

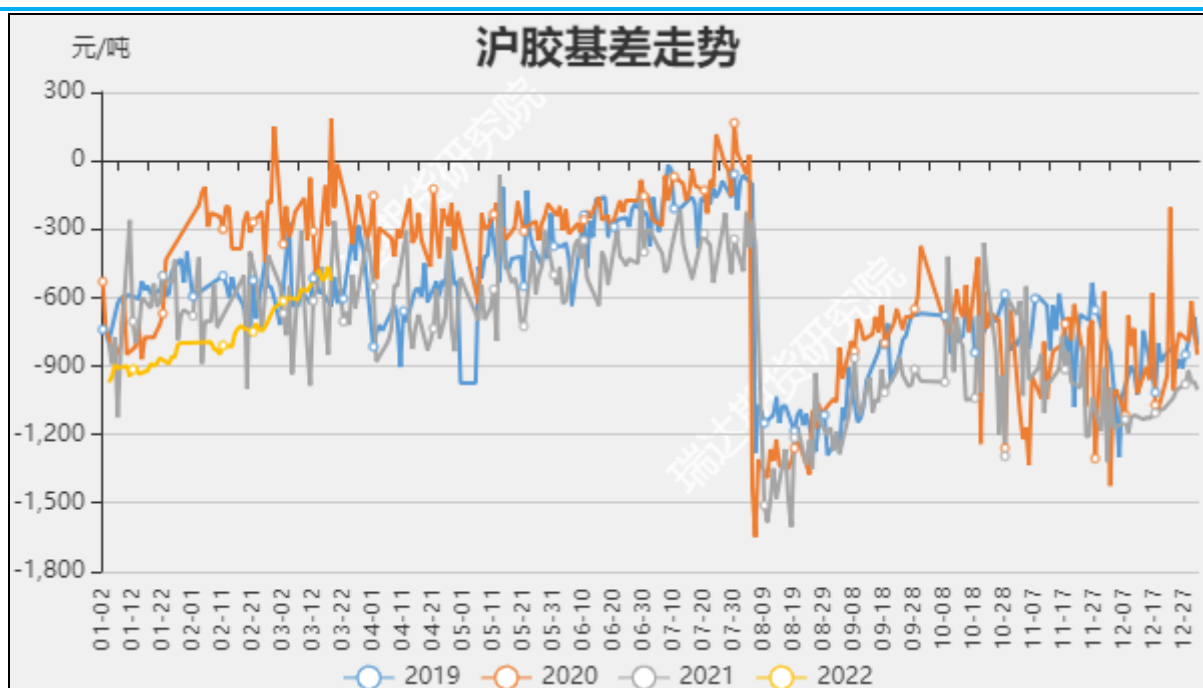
图2 国内天然橡胶市场价



数据来源：同花顺 瑞达期货研究院

截至3月18日，上海市场20年国营全乳胶报12925元/吨，较上周-350元/吨。

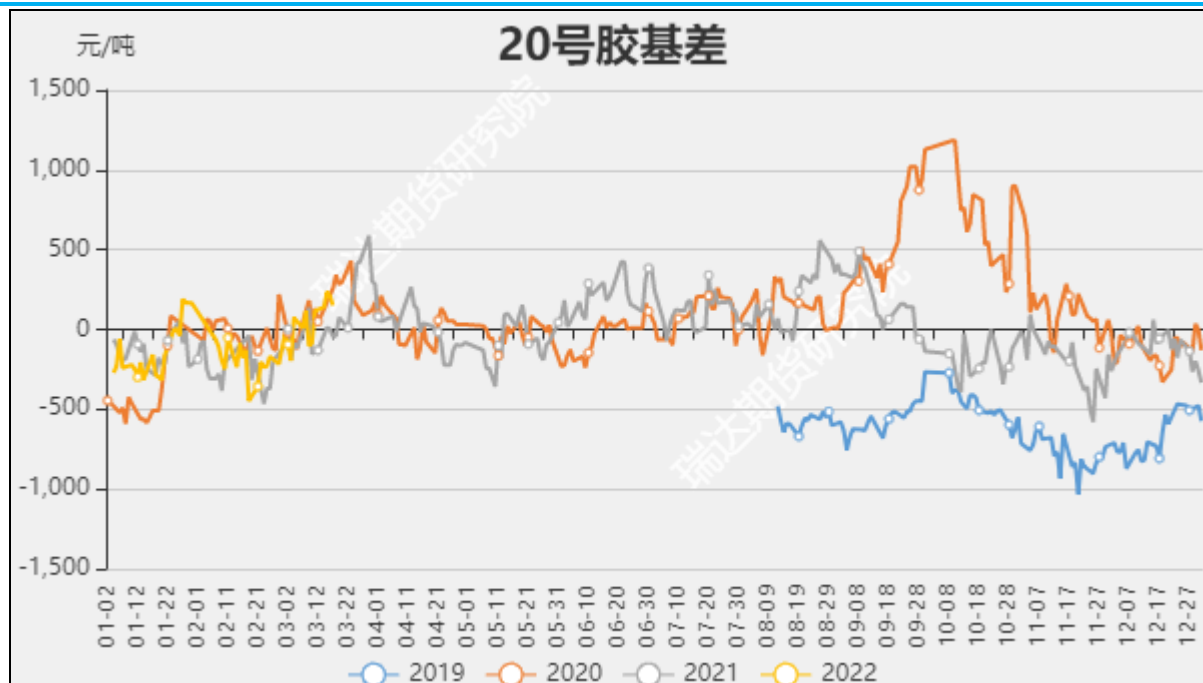
图3 沪胶基差



数据来源：同花顺 瑞达期货研究院

截至3月18日，沪胶基差为-525元/吨，较上周+45元/吨。

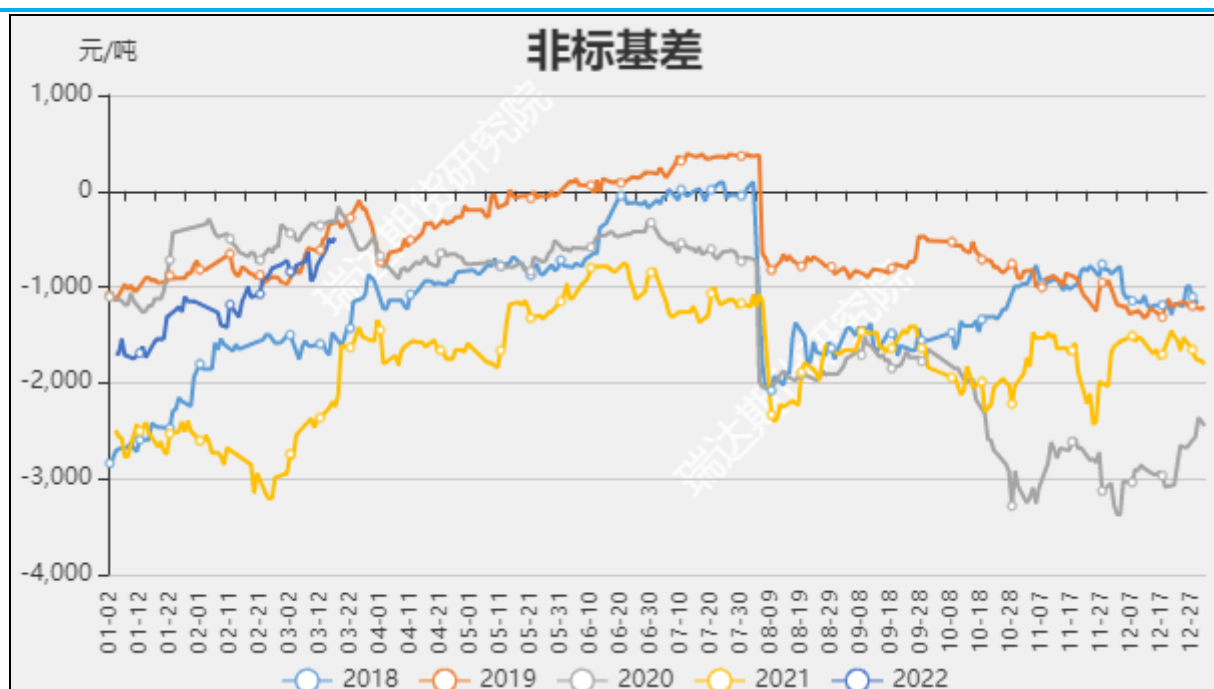
图4 20号胶基差



数据来源：同花顺 瑞达期货研究院

截至3月17日，20号胶基差为149.46元/吨，较上周+34.46元/吨。

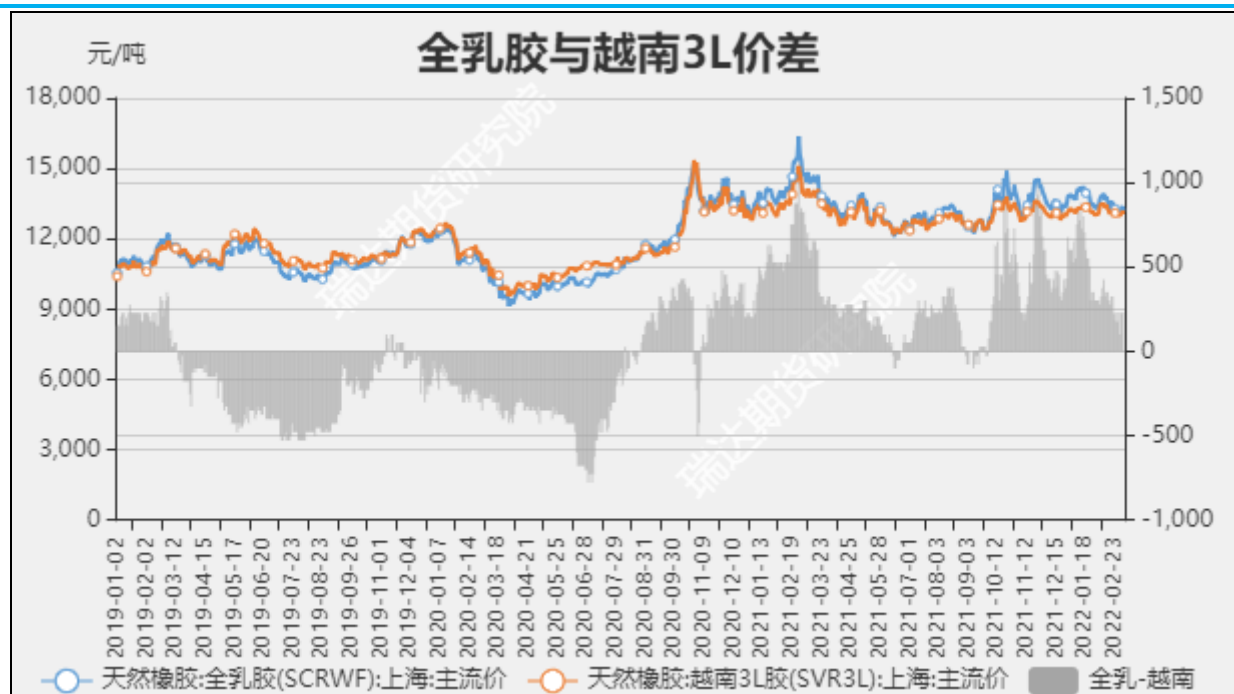
图5 非标基差



数据来源：同花顺 瑞达期货研究院

截至3月17日，非标基差为-490元/吨，较上周+405元/吨。

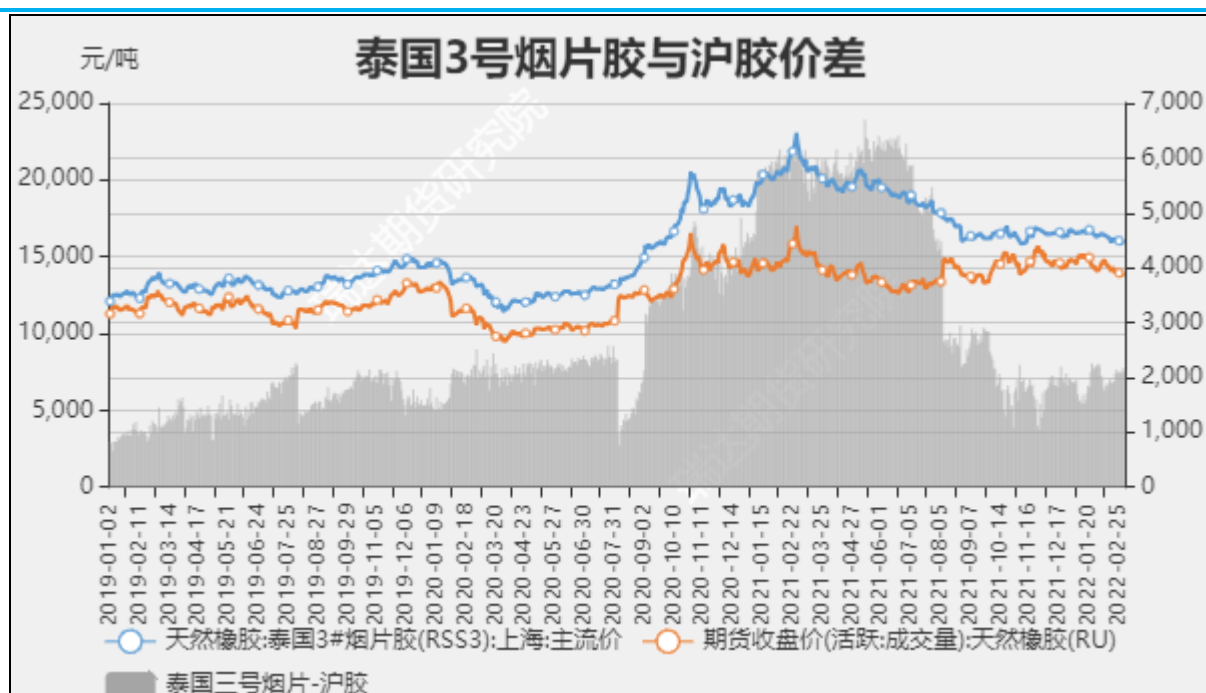
图6 全乳胶与越南3L价差



数据来源：同花顺 瑞达期货研究院

截至3月18日，全乳胶与越南3L价差25元/吨，较上周-100元/吨。

图7 泰国3号烟片与沪胶价差



数据来源：同花顺 瑞达期货研究院

截至3月18日，泰国3号烟片与沪胶价差2200元/吨，较上周+195元/吨。

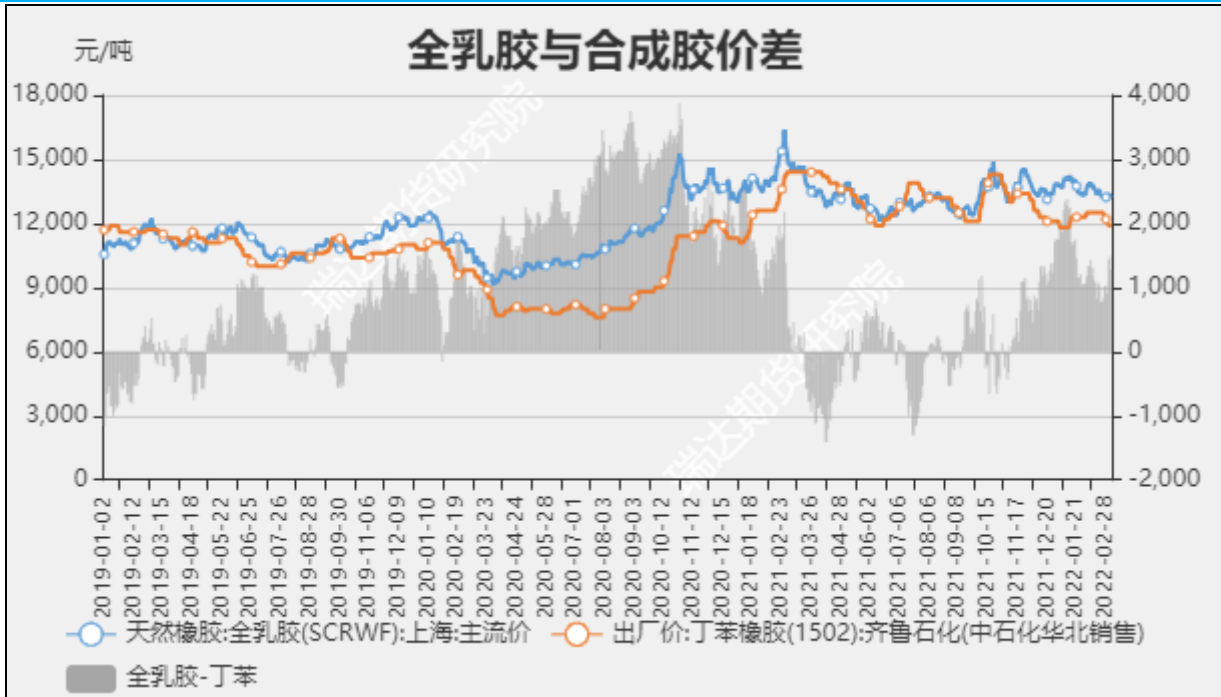
图8 合成胶现货价



数据来源：同花顺 瑞达期货研究院

截至3月17日，华北市场丁苯橡胶12800元/吨，较上周+0元/吨；华北市场顺丁橡胶报13900元/吨，较上周+300元/吨。

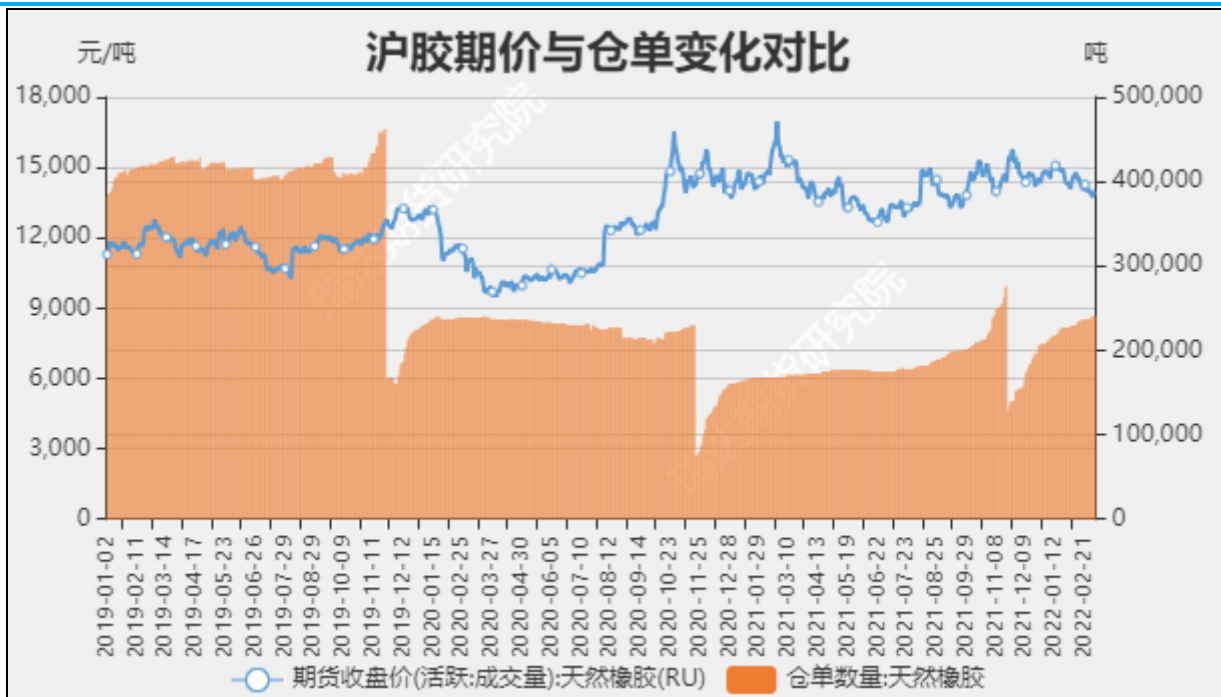
图9 全乳胶与合成胶价差



数据来源: 同花顺 瑞达期货研究院

截至3月17日, 全乳胶与合成胶价差在25元/吨, 较上周-350元/吨。

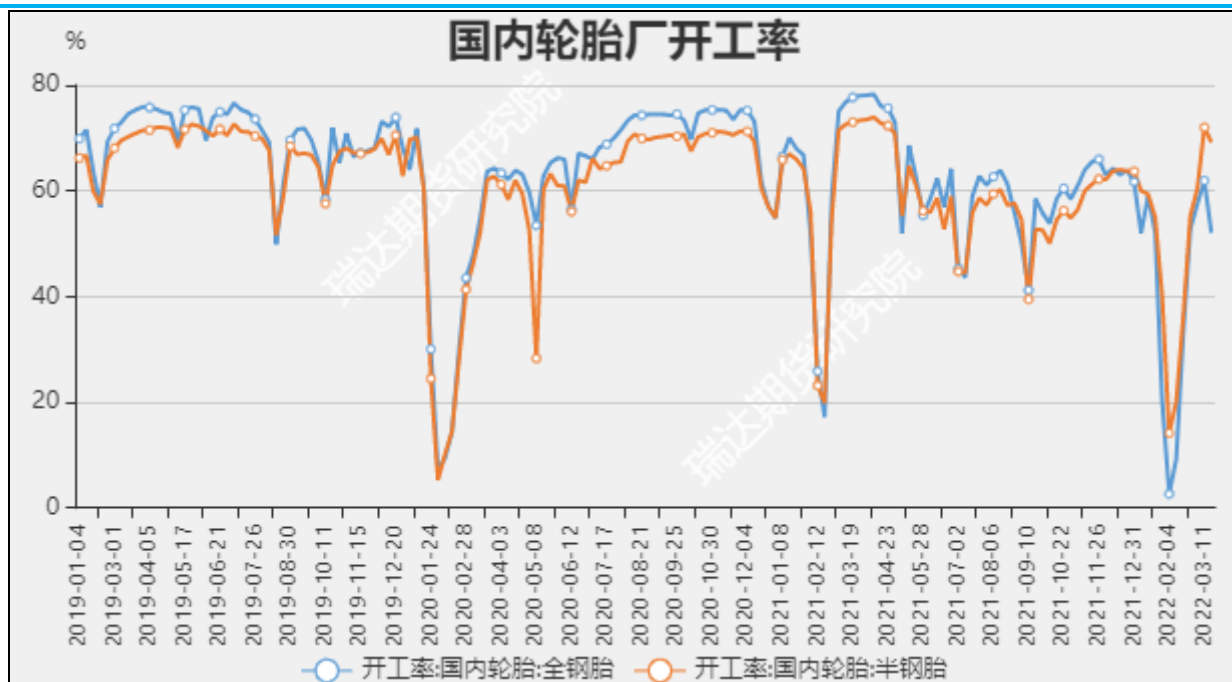
图10 沪胶期价与仓单走势对比



数据来源: 同花顺 瑞达期货研究院

截至3月18日, 沪胶仓单242280吨, 较上周+170吨。

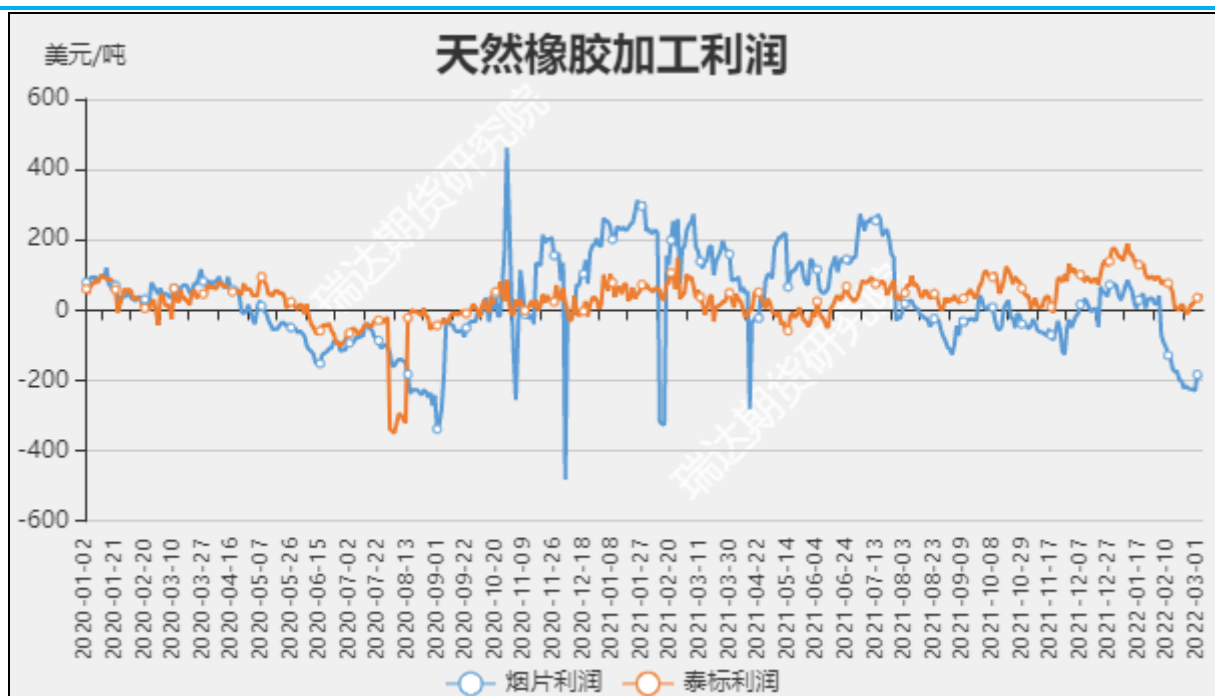
图11 轮胎厂开工率



数据来源：同花顺 瑞达期货研究院

截至3月18日，全钢胎厂家开工率52.04%，环比-9.9%；国内半钢胎厂家开工率为69.2%，环比-2.8%。

图12 标胶和烟片加工利润



数据来源：同花顺 瑞达期货研究院

截至3月17日，烟片胶加工利润-182.58元/吨，较上周-34.47美元/吨；标胶加工利润45.28美元/吨，较上周+1.19美元/吨。

瑞达期货化工林静宜

资格证号：F0309984

Z0013465

联系电话：4008-878766

免责声明

本报告中的信息均来源于公开可获得资料，瑞达期货股份有限公司力求准确可靠，但对这些信息的准确性及完整性不做任何保证，据此投资，责任自负。本报告不构成个人投资建议，客户应考虑本报告中的任何意见或建议是否符合其特定状况。本报告版权仅为我公司所有，未经书面许可，任何机构和个人不得以任何形式翻版、复制和发布。如引用、刊发，需注明出处为瑞达期货股份有限公司研究院，且不得对本报告进行有悖原意的引用、删节和修改。