

# 「2024.08.09」

## 玉米类市场周报

前期空头止盈离场 玉米期价触底回升

研究员：许方莉

期货从业资格号F3073708

期货投资咨询从业证书号

Z0017638

联系电话：0595-86778969

关注我们获取  
更多资讯



业务咨询  
添加客服



# 目录

---



## 1、周度要点小结



## 2、期现市场



## 3、产业情况



## 4、期权市场分析

## 总结及策略建议

- 玉米:
- 行情回顾：本周大连玉米期货触底回升。主力2409合约收盘价为2320元/吨，较上周-1元/吨。
- 行情展望：美玉米优良率处于近几年来相对高位，且近日美国作物带天气状况良好，持续牵制美玉米市场价格。国际玉米价格比价优势良好，牵制国内市场情绪。国内方面，东北地区贸易商库存同比偏高，部分贸易商存粮成本较高，为降低亏损加快出货，但下游采购积极性不高，走货缓慢，现货价格维持弱势。华北黄淮产区局部春玉米已开始零星上市，贸易环节库存高于去年同期，随着玉米价格走弱，贸易商挺价心态松动，陆续出货，市场有效供应相对充足，饲企补库意愿偏弱，深加工企业到货量增加，收购价格继续下压。新作方面，夏玉米生长处于拔节、抽雄期、开花期。降雨充沛，对玉米生长条件总体有利。盘面来看，连续下跌后，空头有止盈离场之势，近两日期价略有反弹，不过，供需形式仍旧宽松，反弹空间较为有限。
- 策略建议：仍维持偏空思路对待。

## 总结及策略建议

- 玉米淀粉：
- 行情回顾：大连玉米淀粉期货触底回弹，主力2409合约收盘价为2755元/吨，较上周-12元/吨。
- 行情展望：随着7月份检修企业计划的结束，山东与河北开机恢复明显，玉米淀粉行业开机环比升高。叠加需求淡季，下游行业签单不畅，玉米淀粉行业库存继续累积。截至8月7日，全国玉米淀粉企业淀粉库存总量115.3万吨，较上周增加3.00万吨，周增幅2.67%，月增幅5.01%；年同比增幅21.62%。库存压力来到近年来最高位。另外，玉米端价格有所松动，淀粉挺价积极性减弱，现货价格偏弱调整。基本面相对偏弱。盘面来看，前期连续下跌后，近日略有反弹。
- 策略建议：暂且观望。

## 玉米及淀粉期货价格走势及持仓变化

图1、大商所玉米主力合约期货价格走势与持仓变化



来源：大商所 wind

图2、大商所淀粉主力合约期货价格走势与持仓变化



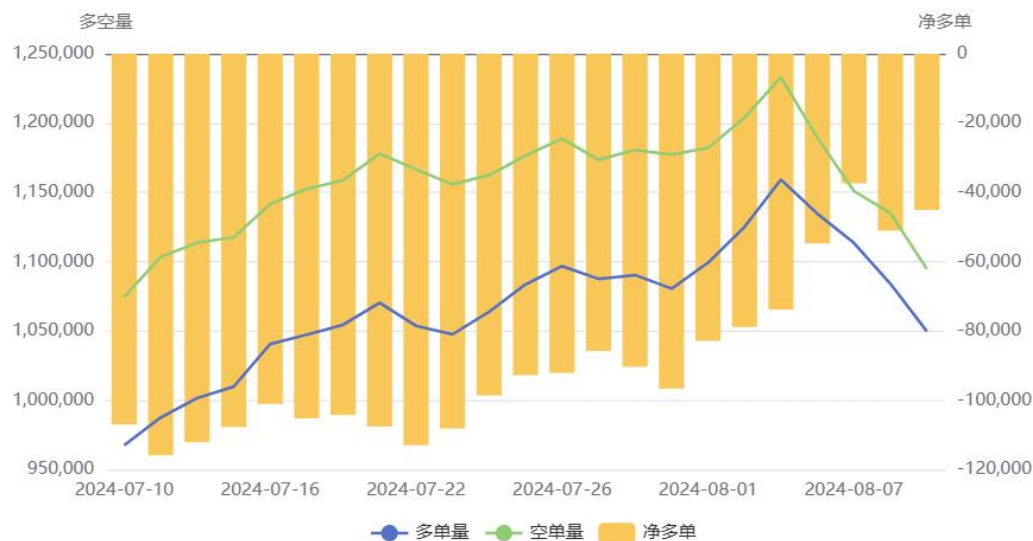
来源：大商所 wind

- 本周玉米期货09合约触底回升，总持仓量465399手，较上周减少178096手。
- 本周玉米淀粉期货09合约触底回弹，总持仓量164989手，较上周减少20684手。

## 玉米及淀粉前二十名净持仓变化

图3、大商所玉米期货前二十名持仓变化

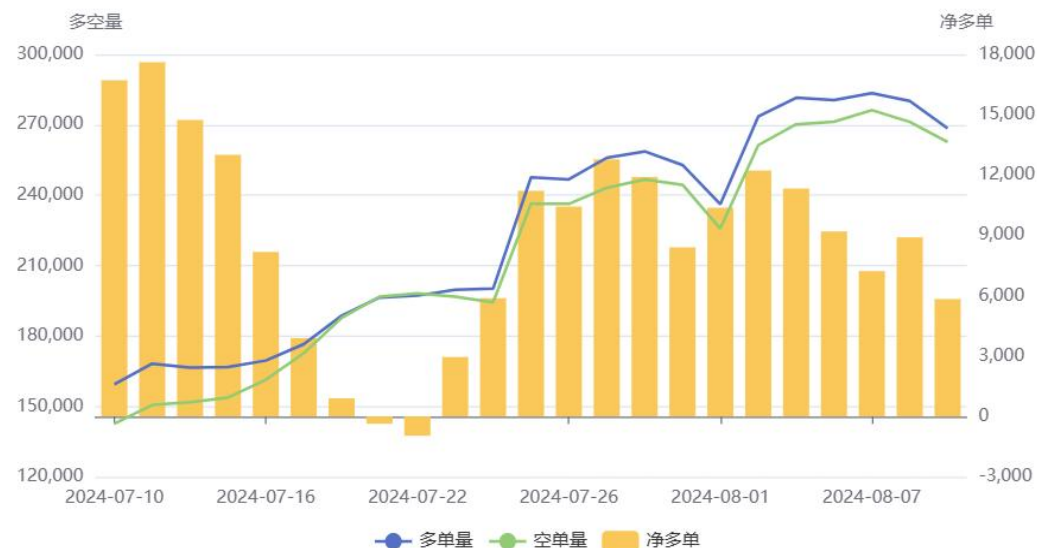
玉米(C)前20持仓量变化



来源：wind

图4、大商所玉米淀粉期货前二十名持仓变化

淀粉(CS)前20持仓量变化



来源：wind

- 本周玉米期货前二十名净持仓为-45068，上周净持仓为-78862，净空持仓有所减少。
- 本周淀粉期货前二十名净持仓为5836，上周净持仓为12226，净多持仓略有减少。

## 玉米及淀粉期货仓单

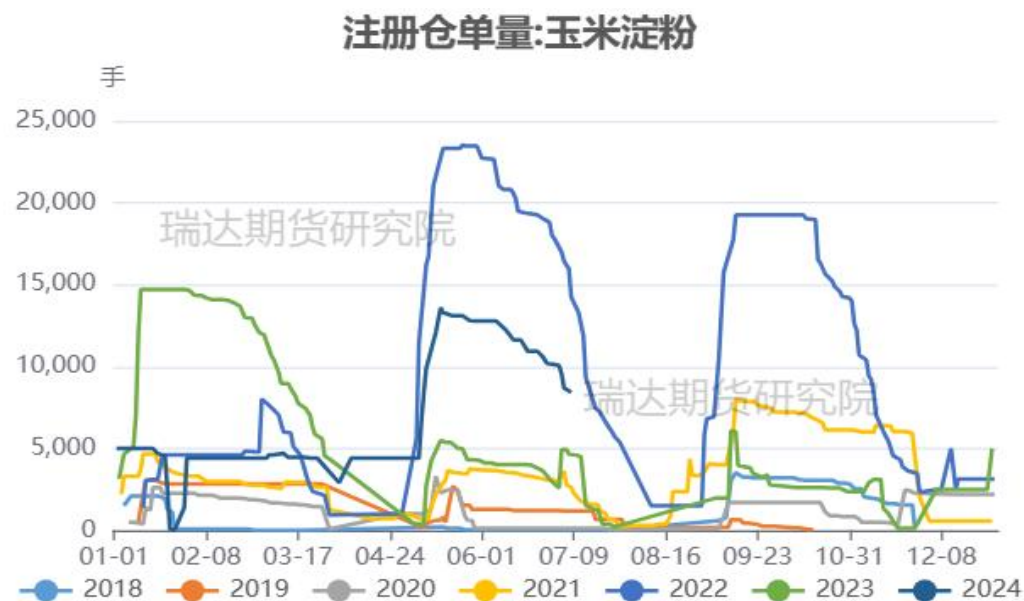
图5、大商所玉米仓单量



来源: wind

- 截至周五，黄玉米注册仓单量为88510张。
- 截至周五，玉米淀粉注册仓单量为0张。

图6、大商所玉米淀粉仓单量

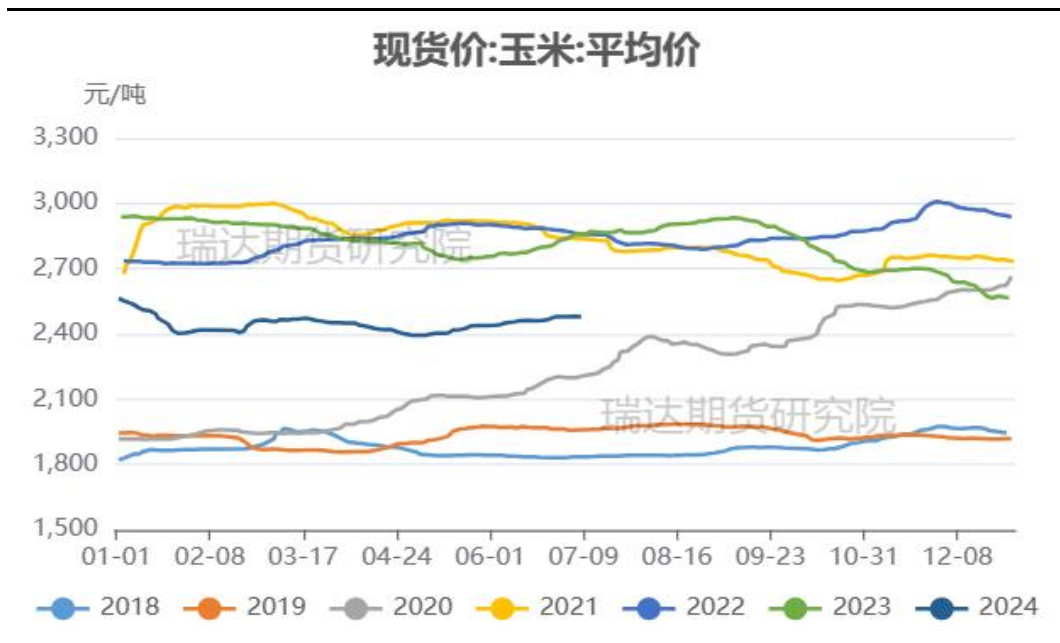


来源: wind

# 「期现市场情况」

## 玉米现货价格及基差走势

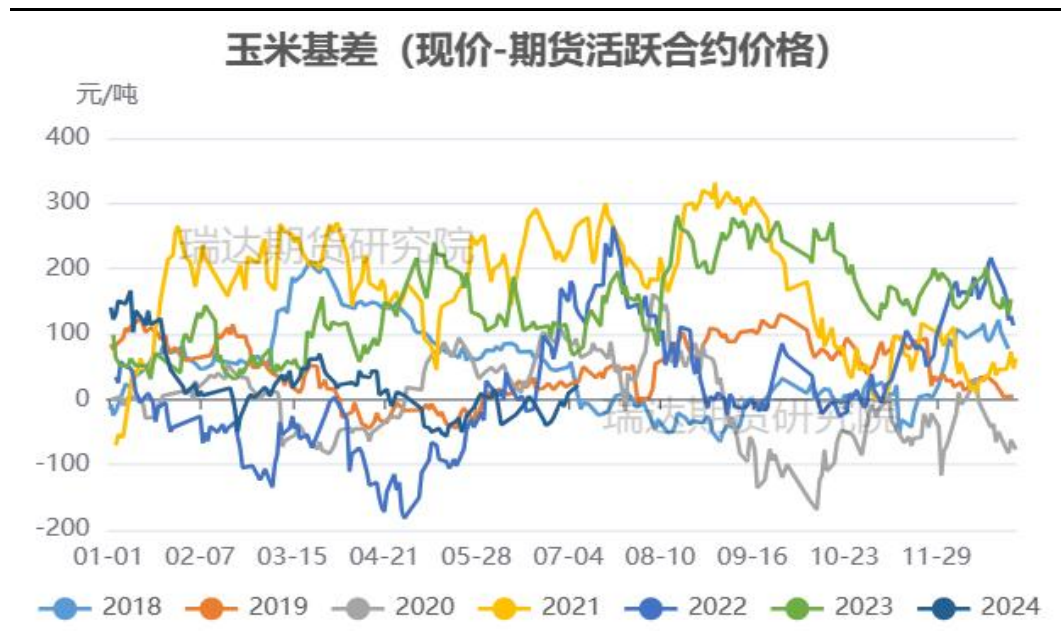
图7、玉米现货价格走势



来源: wind

- 截至2024-08-09, 现货价:玉米:平均价报2406.57元/吨。
- 截至周五, 玉米活跃合约09期价和现货均价基差报+87元/吨。

图8、玉米基差走势

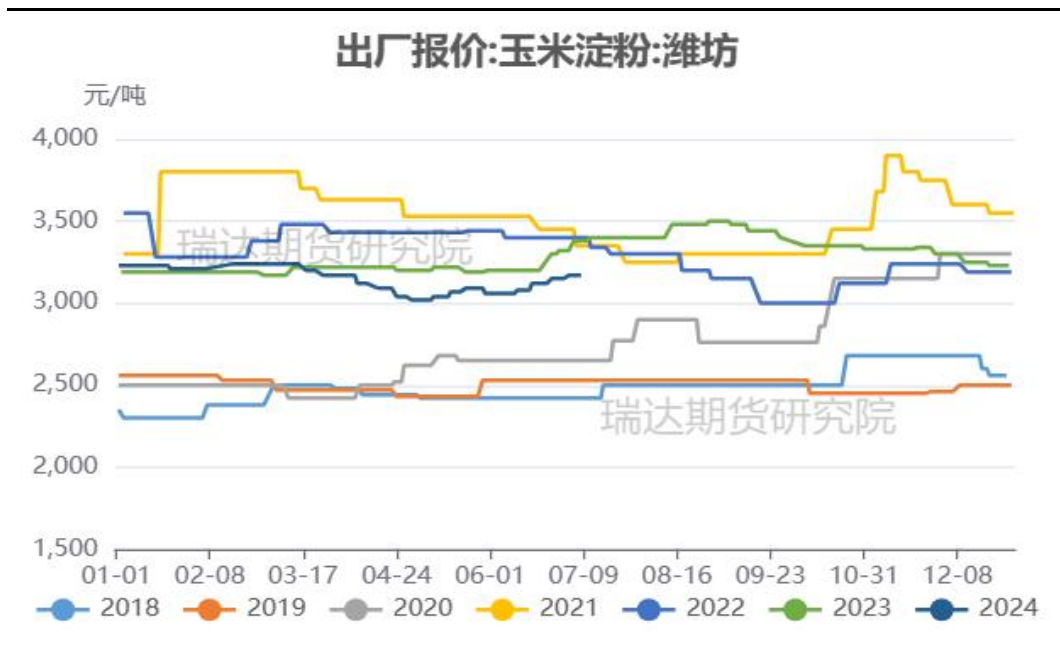


来源: wind 瑞达期货研究院



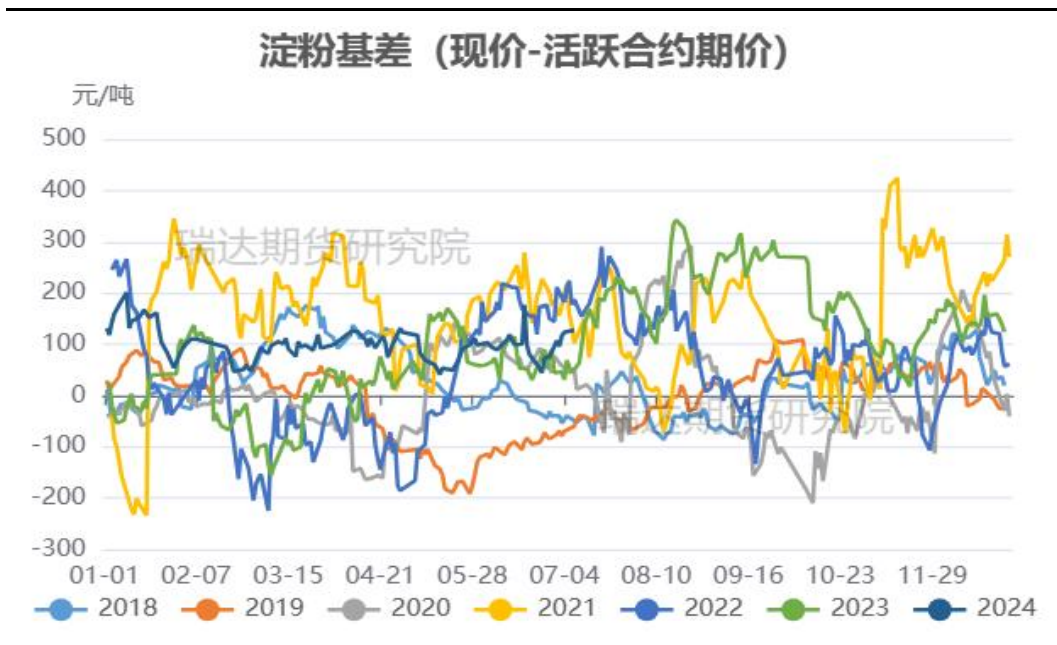
## 淀粉现货价格及基差走势

图9、玉米淀粉现货价格



来源：wind

图10、玉米淀粉基差走势



来源：wind 瑞达期货研究院

- 截至周五，玉米淀粉山东报3100元/吨，吉林报3000元/吨，现货价格有所回落。
- 截至周五，玉米淀粉活跃合约期价和吉林长春现货基差报245元/吨。

## 玉米及淀粉期货月间价差变化

图11、大商所玉米期货9-1价差走势



来源：wind

图12、大商所玉米淀粉期货9-1价差走势



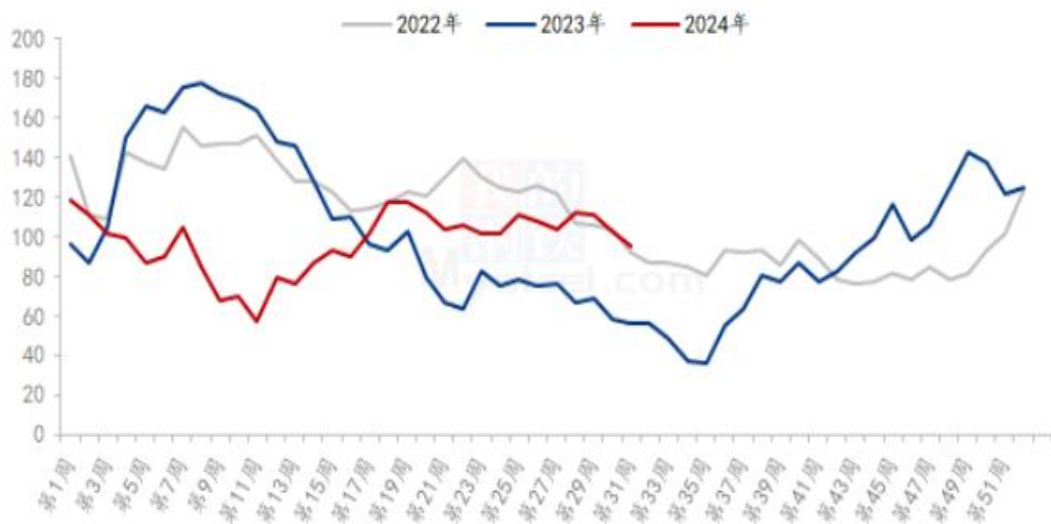
来源：wind

- 截至周五，玉米9-1价差报16元/吨。处于同期中等水平。
- 截至周五，淀粉9-1价差报105元/吨，处于同期中等偏高水平。

## 供应端：南北港口玉米库存变化情况

图17、广东港口玉米库存

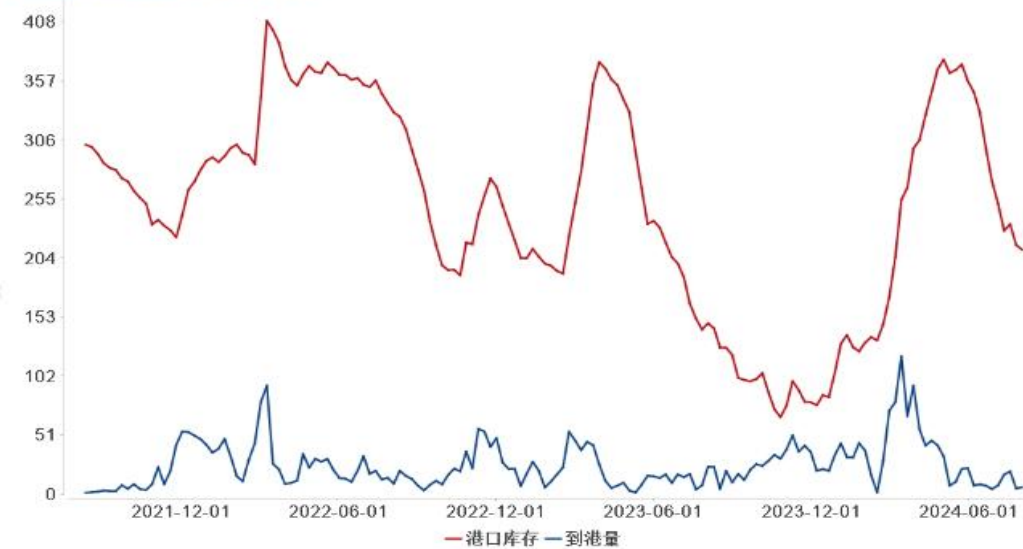
广东港口内外贸玉米库存（单位：万吨）



来源：我的农产品网

图18、北方四港玉米库存

北港四港玉米库存统计（单位：万吨）



来源：我的农产品网

- Mysteel玉米团队调研数据显示，截至2024年08月02日，广东港内贸玉米库存共计57.8万吨，较上周减少4.60万吨；外贸库存37.7万吨，较上周减少2.20万吨。北方四港玉米库存共计211.1万吨，周环比减少4.1万吨；当周北方四港下海量共计9.9万吨，周环比减少12.90万吨。

## 玉米及淀粉期货价差变化

图13、大商所淀粉-玉米期货09合约价差走势



来源: wind

图14、淀粉-玉米现货价差走势

2021-2024年山东玉米-玉米淀粉价差走势对比 (元/吨)



来源: 我的农产品网

- 截至周五，淀粉-玉米9月合约价差报455元/吨，截至本周四，山东玉米与玉米淀粉价差为 580 元/吨，环比上周降低 10 元/吨。

## 替代品价差变化

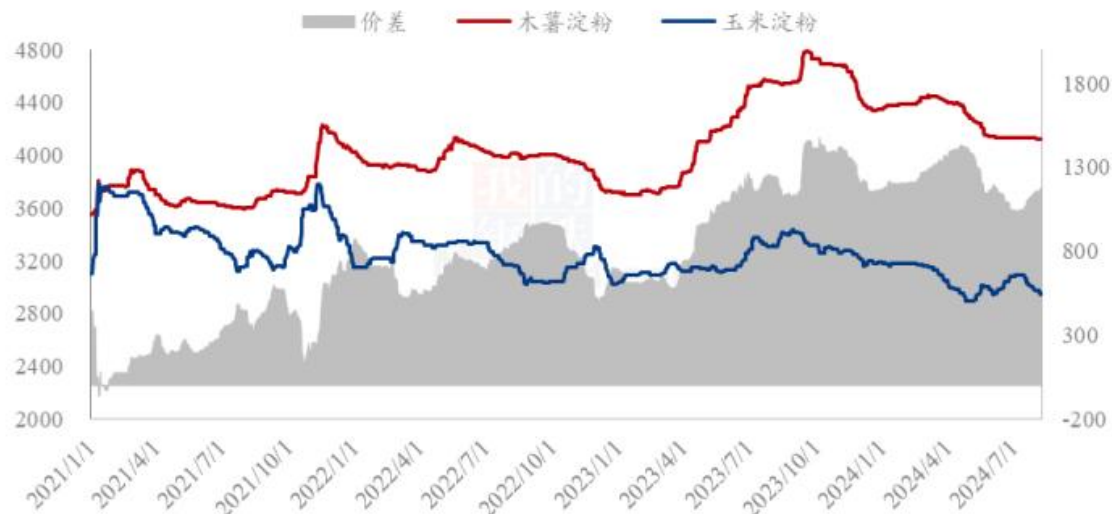
图15、小麦-玉米价差变化



来源: wind

图16、玉米淀粉与木薯淀粉价差变化

2021-2024年玉米淀粉-木薯淀粉价差对比（元/吨）



来源: 我的农产品网

- 截至2024-08-08,现货价:平均价:小麦报2493.39元/吨,现货价:玉米:平均价报2406.57元/吨,小麦-玉米价差报86.82元/吨。
- 2024年第32周,本周木薯淀粉与玉米淀粉价差走扩运行,平均价差1162元/吨,环比上周增加17元/吨。

# 「产业链情况-玉米」

## 供应端：国内玉米生长发育情况

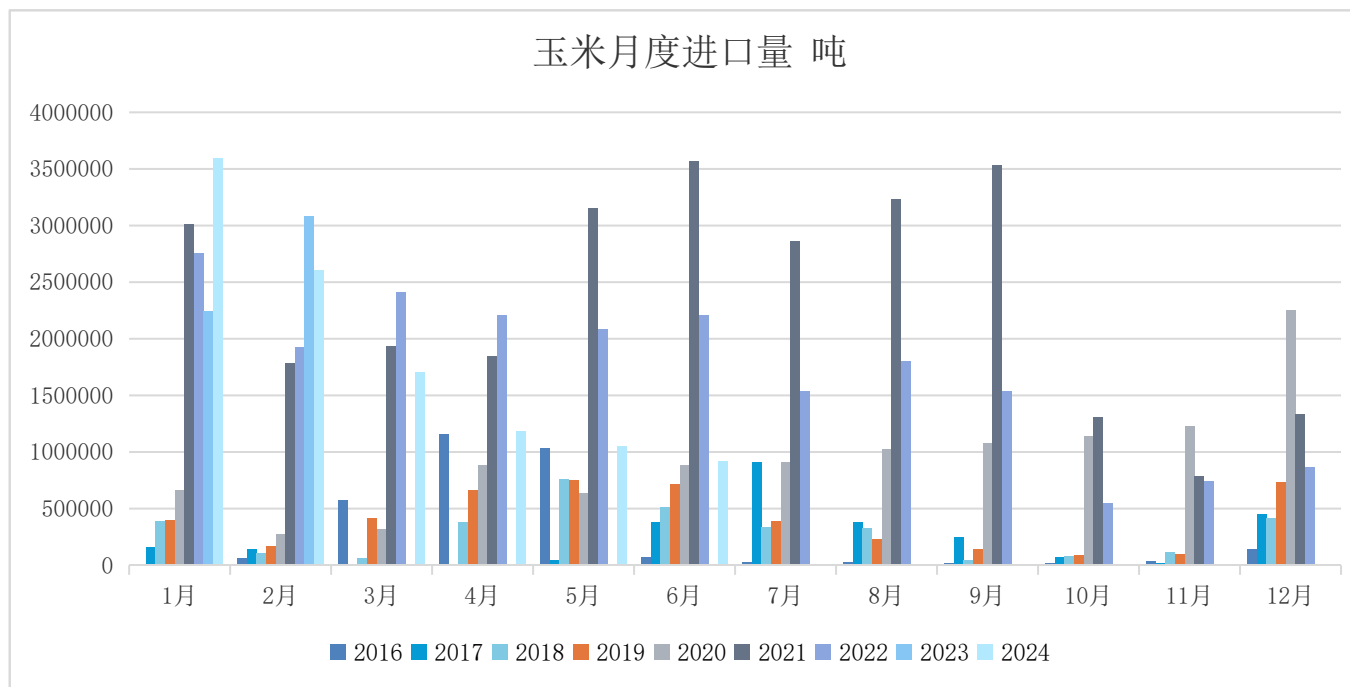
图18、国产春玉米发育期



来源：我的农产品网

## 供应端：月度进口到港量

图19、玉米月度进口情况



来源：海关总署

- 中国海关公布的数据显示，2024年6月普通玉米进口总量为92.00万吨，较上年同期的185.00万吨减少了93.00万吨，减少50.27%。较上月同期的105.00万吨减少13.00万吨。为今年最低。

## 供应端：饲料企业玉米库存天数

图20、饲料企业玉米库存天数周度变化



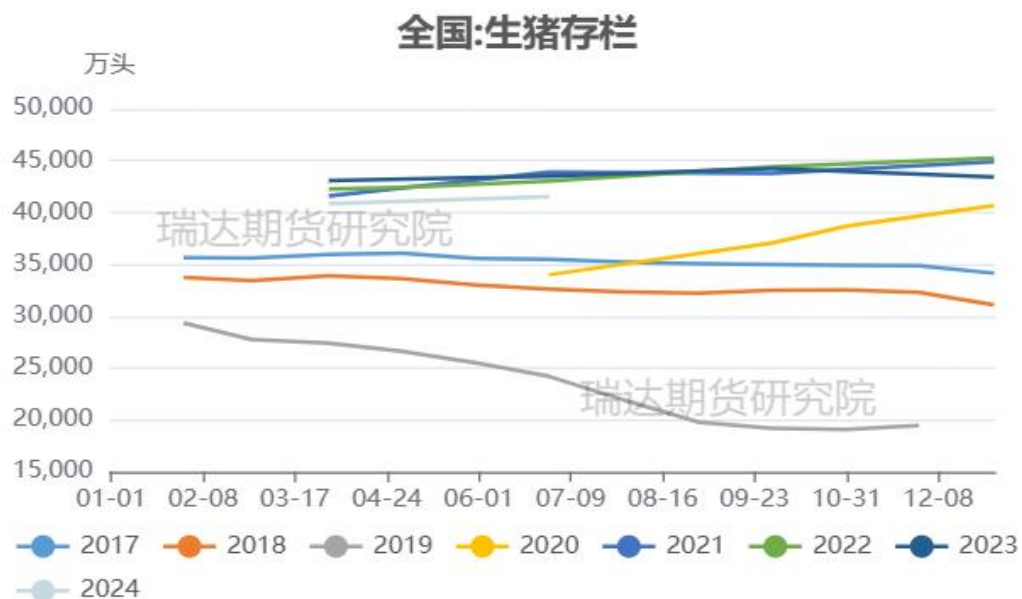
来源：我的农产品网

- 根据Mysteel玉米团队对全国18个省份，47家规模饲料厂的最新调查数据显示，截至8月8日，全国饲料企业平均库存29.44天，较上周减少0.59天，环比下跌1.95%，同比上涨2.30%。



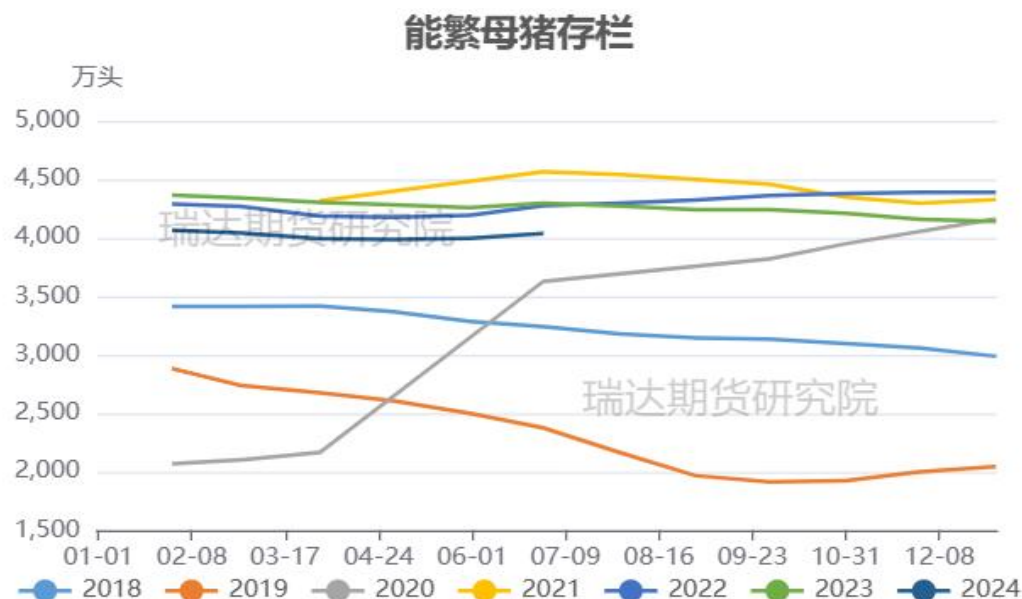
## 需求端：生猪和能繁母猪存栏变化情况

图21、生猪存栏走势



来源：农业农村部 瑞达研究院

图22、能繁母猪存栏走势



来源：农业农村部 瑞达研究院

➤ 农业农村部数据显示，二季度末，全国生猪存栏41533万头。全国能繁母猪存栏量为4038万头，环比上涨1.05%。

## 需求端：养殖利润有所回暖

图23、生猪养殖利润



来源: wind

➤ 截至2024-08-09,养殖利润:自繁自养生猪报586.89元/头,养殖利润:外购仔猪报377.15元/头。

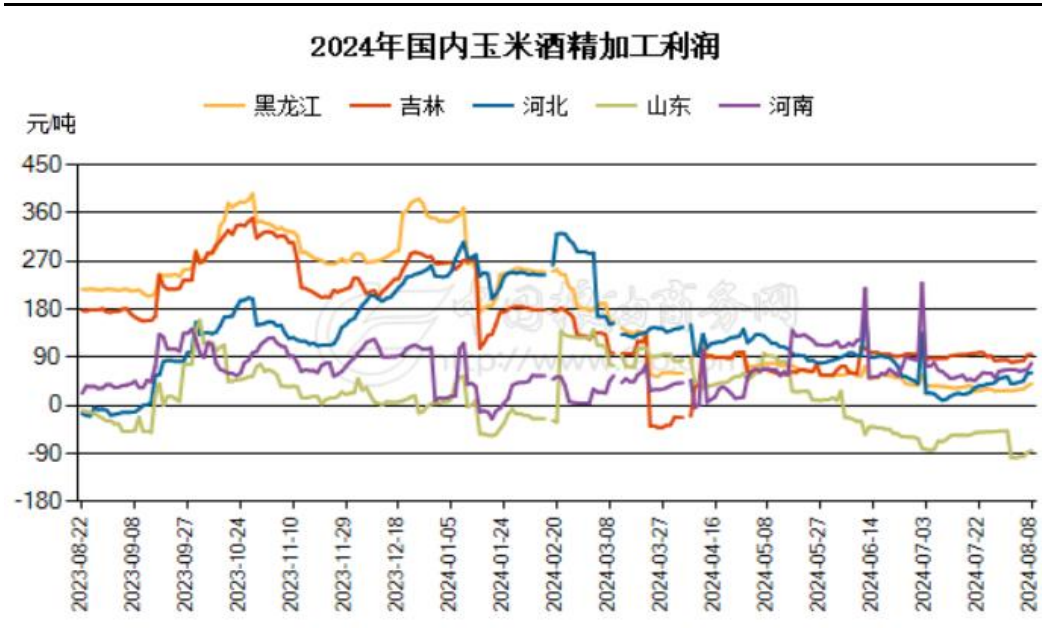
## 需求端：淀粉和酒精企业利润变化

图24、吉林玉米淀粉加工利润



来源：我的农产品网

图25、主要地区玉米酒精加工利润

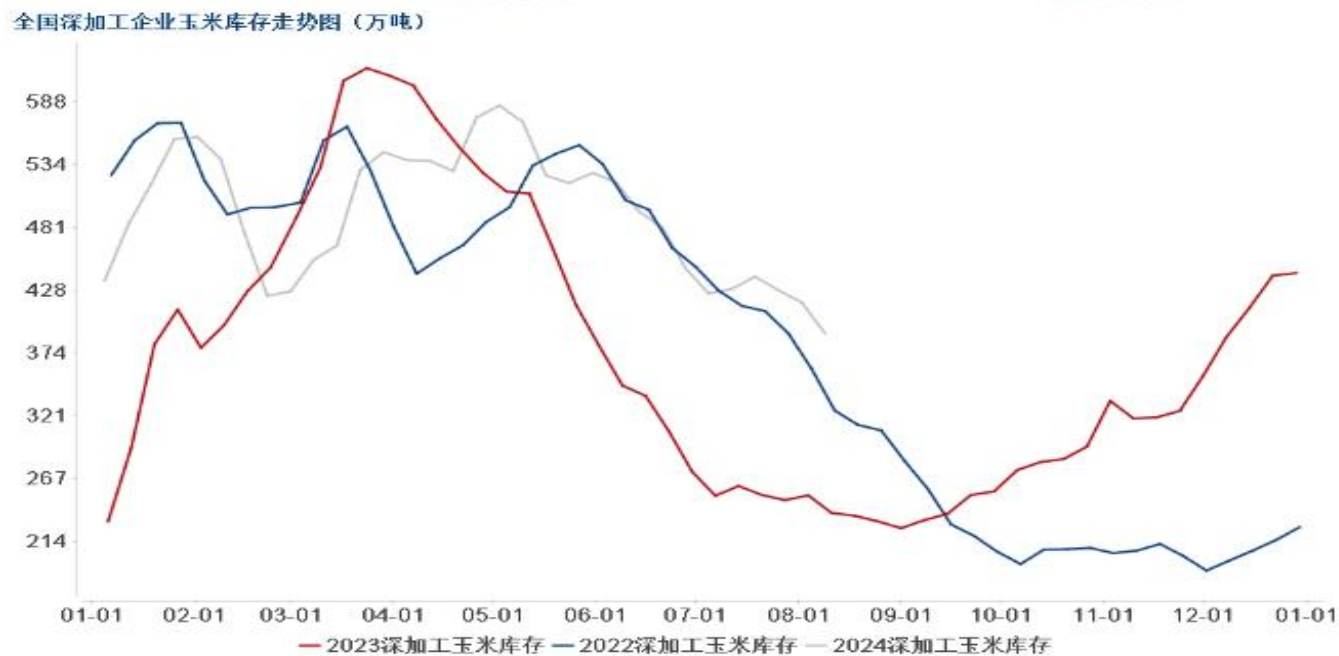


来源：中国粮油商务网

- 据我的农产品网显示，截至2024-08-08,玉米淀粉加工利润:吉林报-100元/吨。
- 截止8月8日，国内主要地区玉米酒精加工利润如下：吉林加工利润95.16元/吨，黑龙江加工利润+40.70元/吨，河南加工利润+78.98元/吨，全国平均加工利润为+38.22元/吨。

## 供应端：企业库存情况

图26、深加工企业玉米周度库存变化



来源：我的农产品网

- 据Mysteel农产品调研显示，截至2024年8月07日，全国12个地区96家主要玉米加工企业玉米库存总量390.7万吨，降幅6.28%。

## 供应端：淀粉企业开机率及库存

图27、玉米淀粉企业开机率

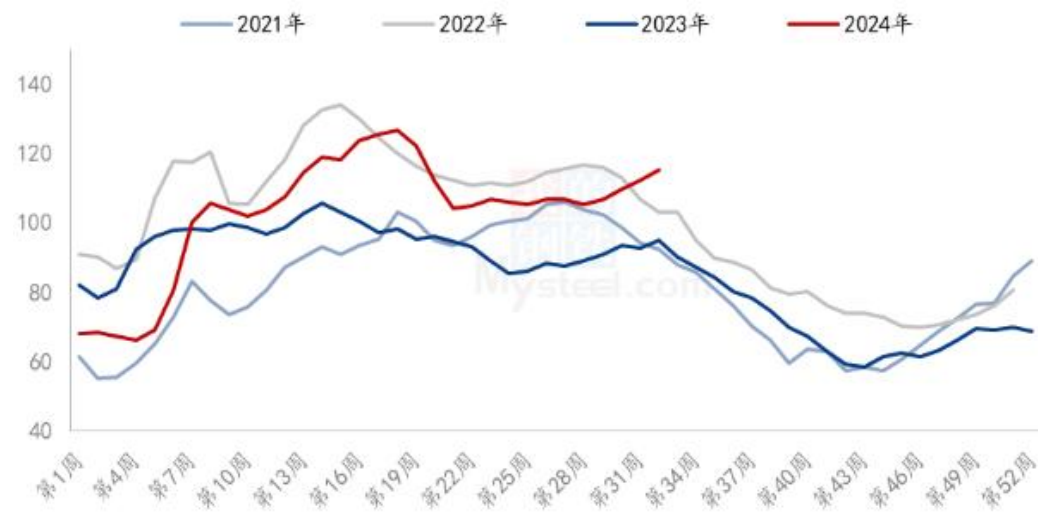
全国59家玉米淀粉企业开机率走势图



来源：我的农产品网

图28、玉米淀粉企业库存变化

全国59家玉米淀粉企业库存统计（万吨）



来源：我的农产品网

- 本周（8月1日-8月7日）全国玉米加工总量为61.11万吨，较上周增加1.41万吨；周度全国玉米淀粉产量为30.04万吨，较上周产量增加1.02万吨；周度开机率为59.39%，较上周升高2.02%。
- 截至8月7日，全国玉米淀粉企业淀粉库存总量115.3万吨，较上周增加3.00万吨，周增幅2.67%，月增幅5.01%；年同比增幅21.62%。

## 波动率震荡回落

图29、隐含波动率变化



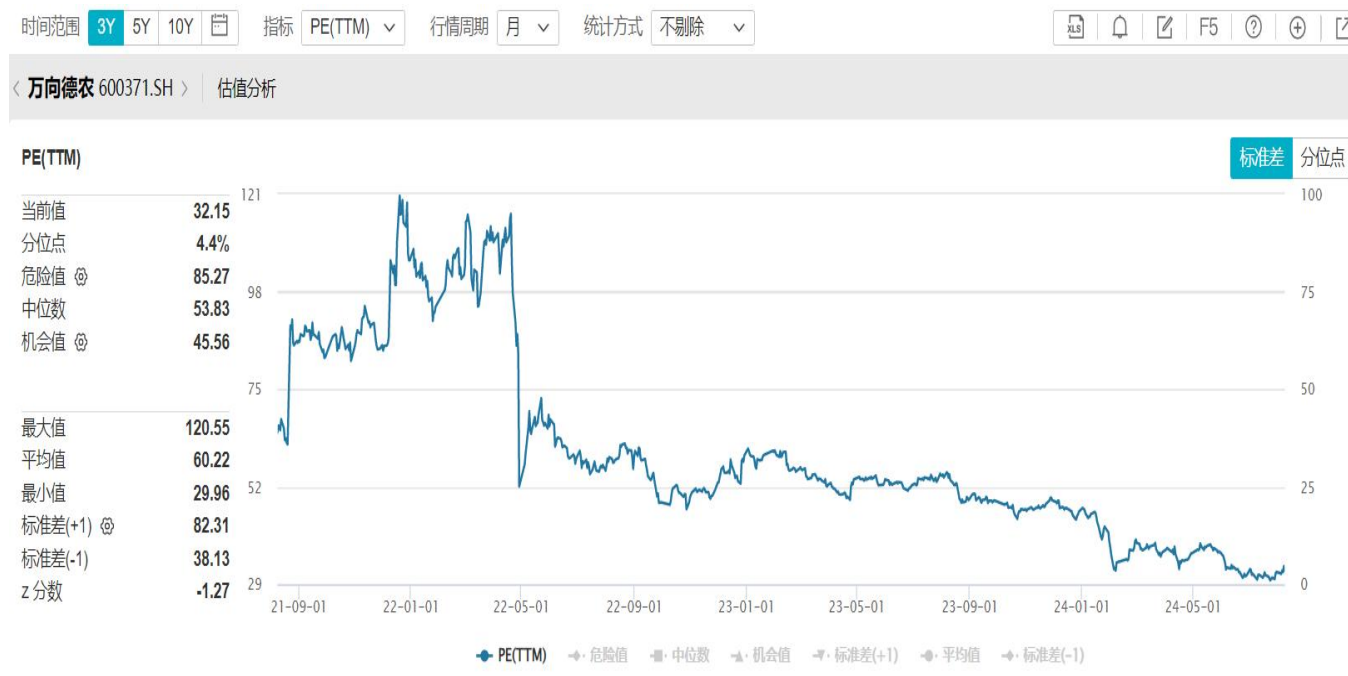
来源: wind

截至8月9日，玉米主力2409合约触底回升，对应期权隐含波动率为10.13%，较上周11.47%回降1.34%，本周隐含波动率震荡回落，持平于20日、40日、60日历史波动率水平。

# 「代表性企业」

## 万向德农

图30、市盈率变化



来源：wind

## 免责声明

本报告中的信息均来源于公开可获得资料，瑞达期货股份有限公司力求准确可靠，但对这些信息的准确性及完整性不做任何保证，据此投资，责任自负。本报告不构成个人投资建议，客户应考虑本报告中的任何意见或建议是否符合其特定状况。本报告版权仅为我公司所有，未经书面许可，任何机构和个人不得以任何形式翻版、复制和发布。如引用、刊发，需注明出处为瑞达期货股份有限公司研究院，且不得对本报告进行有悖原意的引用、删节和修改。

### 瑞达期货研究院简介

瑞达期货股份有限公司创建于1993年，目前在全国设立40多家分支机构，覆盖全国主要经济地区，是国内大型全牌照期货公司之一，是目前国内拥有分支机构多、运行规范、管理先进的专业期货经营机构。2012年12月完成股份制改制工作，并于2019年9月5日成功在深圳证券交易所挂牌上市，成为深交所期货第一股、是第二家登陆A股的期货上市公司。

研究院拥有完善的报告体系，除针对客户的个性化需要提供的投资报告和套利、套保操作方案外，还有晨会纪要、品种日评、周报、月报等策略分析报告。研究院现有特色产品有短信通、套利通、市场资金追踪、持仓分析系统、投顾策略、交易诊断系统、数据管理系统以及金发服务体系专供策略产品等。在创新业务方面，积极参与创新业务的前期产品研究，为创新业务培养大量专业人员，成为公司的信息数据中心、产品策略中心和人才储备中心。

瑞达期货研究院将继往开来，向更深更广的投资领域推进，为客户的期货投资奉上贴心、专业、高效的优质服务。