

M
A
R
K
E
T

R
E
S
E
A
R
C
H

R
E
P
O
R
T

市场研报



瑞达期货
RUIDA FUTURES



金尝发



瑞达期货研究院

农产品组 红枣期货周报 2020年6月5日

联系方式：研究院微信号



关注瑞达研究院微信公众号

Follow us on WeChat

红枣

一、核心要点

1、周度数据

观察角度	名称	上一周	本周	涨跌
期货	收盘（元/吨）	9885	9995	+110
	持仓（手）	17476	15938	-1538
	前 20 名净持仓	-1657	-2047	-390
现货	沧州红枣（元/吨）	9500	9500	+0

2、多空因素分析

利多因素	利空因素
优质枣惜售挺价，支撑红枣现货价格。	夏季水果逐渐上市，削弱红枣消费需求占比。
	据国家发展改革委价格监测中心消息显示，截至5月25日，新疆自治区的一级灰枣出厂价格指数为9.653元/公斤，环比下跌0.017元/公斤。河北省一级灰枣批发价格指数为7.97元/公斤，环

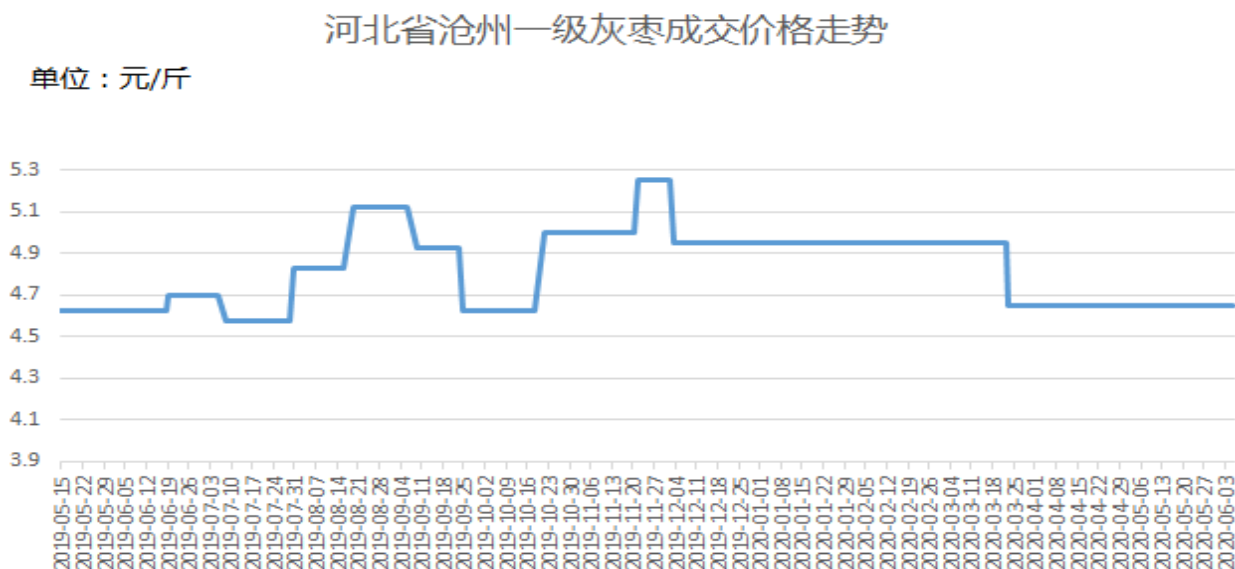
比下跌 0.14 元/公斤；河南省一级灰枣出厂价格指数为 10.47 元/公斤，环比持平。河南省一级灰枣批发价格指数为 4.5 元/公斤，环比持平；河南省一级灰枣出厂价格指数为 11.90 元/公斤，环比持平。近期灰枣现货批发价格多数稳中下调为主，整体价格重心继续下移，利空于红枣现货市场。

周度观点策略总结：本周郑枣期货 2009 合约期价低位反弹，周度涨幅约 1.00%。本周主销区河北沧州特级灰枣价格 5.15 元/斤，一级灰枣价格 4.65 元/斤，较上周环比持平。下周展望：国内各地红枣报价相对持稳；截止目前产地红枣货源基本入库存储，各地经销商心态相对稳定，主要因仓储及加工成本上抬等支撑较强，多数持观望态势；下游需求仍处淡季，加之目前水果市场供应充足，且多数时令水果价格低于往年同期，红枣需求进一步受到冲击，下游拿货商逐渐减少，多数按需补货为主，加剧供过于求的局面。不过随着端午节临近，预计后市客商储备货需求，支撑红枣现货市场。操作上，CJ2009 合约建议观望为主。

二、周度市场数据

1、河北沧州一级灰枣现货价格持稳

图1：河北沧州一级灰枣价格走势



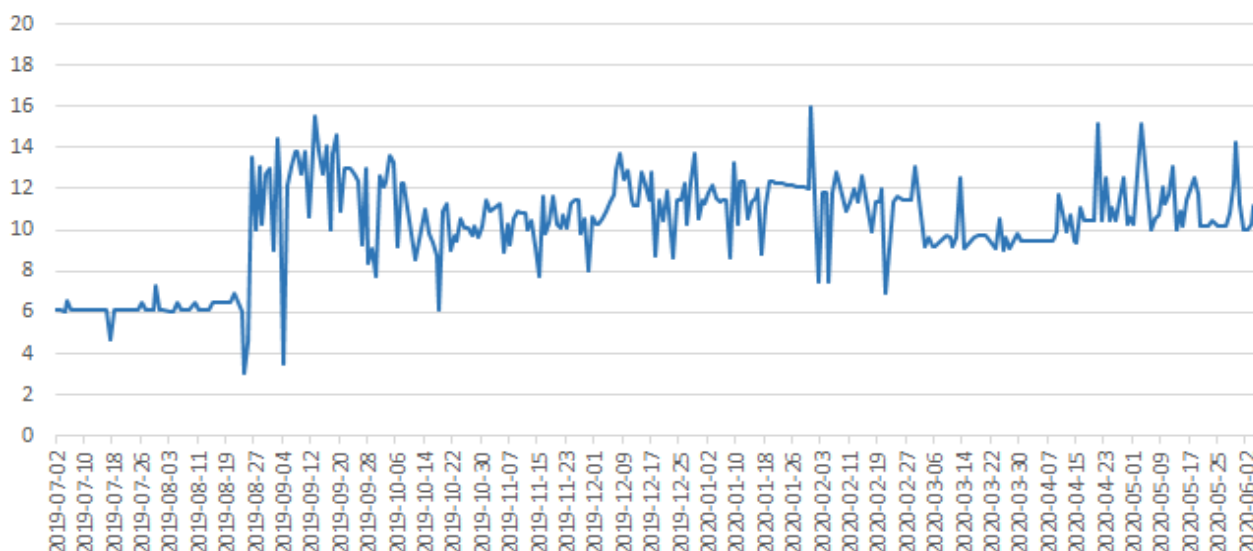
截止2020年6月5日，河北沧州一级灰枣价格为4.65元/斤，较上周相对持平。

2、全国灰枣现货批发价格走势

图2：全国灰枣批发价格走势

单位：元/斤

全国红枣批发市场价格走势



数据来源：瑞达研究院 布瑞克

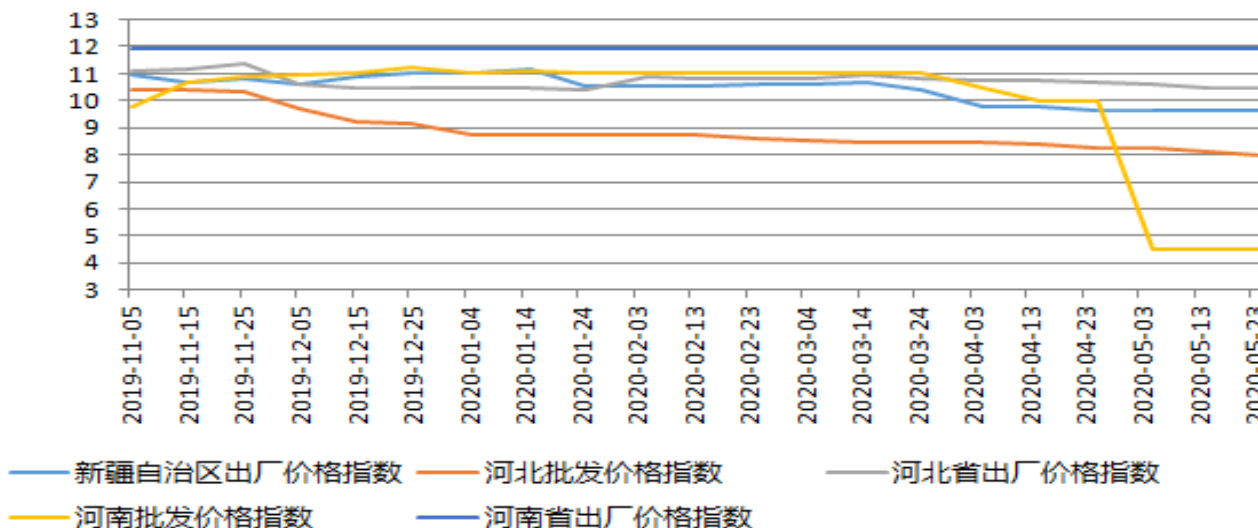
截止2020年6月5日，全国灰枣市场批发价格为11.16元/斤，较上周上涨0.35元/斤。

3、国家发改委对红枣价格指数监测情况

图3：红枣价格指数走势

红枣价格指数走势

单位：元/公斤

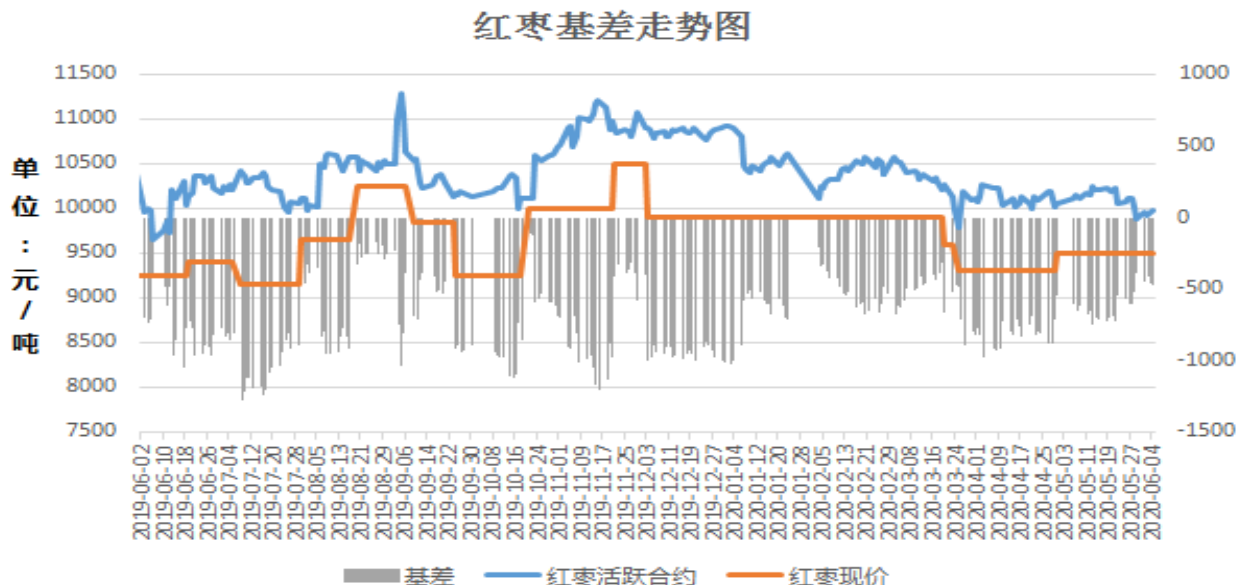


数据来源：瑞达研究院 国家发改委官网

据国家发展改革委价格监测中心消息显示，截至5月25日，新疆自治区的一级灰枣出厂价格指数为9.653元/公斤，环比下跌0.017元/公斤。河北省一级灰枣批发价格指数为7.97元/公斤，环比下跌0.14元/公斤；河南省一级灰枣出厂价格指数为10.47元/公斤，环比持平。河南省一级灰枣批发价格指数为4.5元/公斤，环比持平；河南省一级灰枣出厂价格指数为11.90元/公斤，环比持平。近期灰枣现货批发价格多数稳中下调为主，其中河北一级灰枣批发市场价格持续下调，整体价格重心继续下移，利空于红枣现货市场。

4、红枣基差继续缩小

图4：红枣基差走势

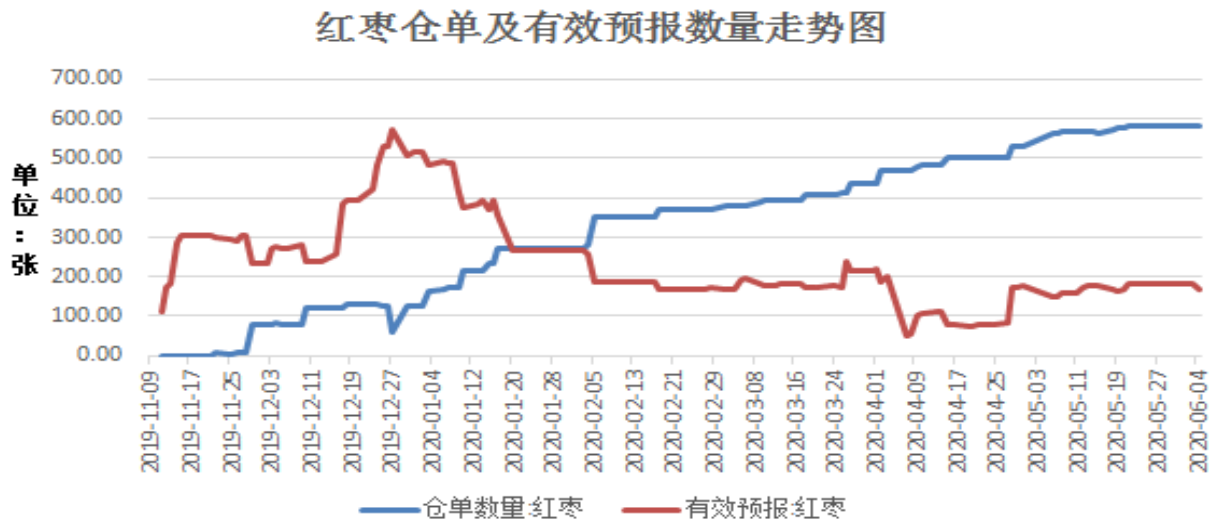


数据来源：瑞达研究院 Wind

截止2020年6月5日，红枣期货2009合约基差为-495，较上周基差变化了-110，基差仍处于修复当中。

5、郑商所红枣仓单情况

图5：红枣注册仓单及有效预报



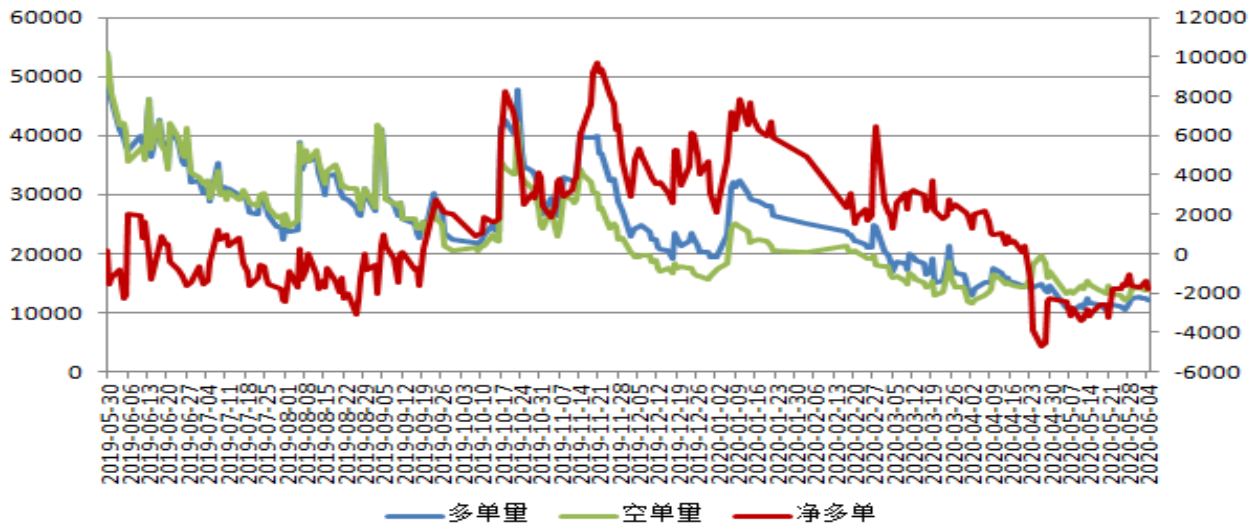
数据来源：瑞达研究院 Wind (备注1张仓单=1手*5元/吨)

截止2020年6月5日，红枣期货仓单为584张，较前一交易日+0张，有效预报为175张。

6、郑州红枣期货前二十名净持仓情况分析

图6：郑州红枣期货前20名持仓情况分析

郑州红枣期货前二十名持仓分析

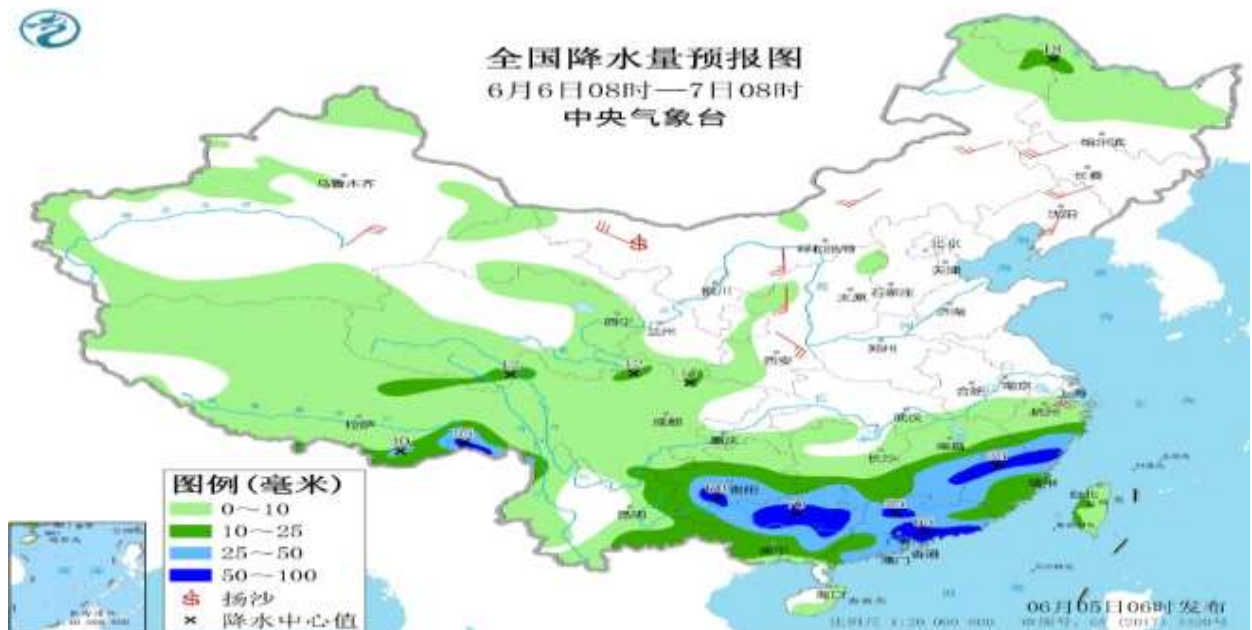


数据来源：瑞达研究院 郑商所（右轴为净持仓指标）

截止2020年6月5日，红枣期货前二十名净空持仓为2047手，多头持仓为11702手，空头持仓为13749手。

7、产区天气及降雨量预报

图7： 产区降雨量预报



图表来源：中国气象局

未来一周，新疆北部、西藏南部、江淮西南部、西南地区东南部、江南大部、华南大部等地的部分地区有中到大雨，其中，湖南东部和南部、江西东北部和南部、浙江西南部、福建西北部、广西中北部、广东中北部等地的部分地区有暴雨或大暴雨（100~160毫米）。新疆东部和北部、内蒙古中西部等地的部分地区有4~6级及以上风。

本报告中的信息均来源于公开可获得资料，瑞达期货股份有限公司力求准确可靠，但对这些信息的准确性及完整性不做任何保证，据此投资，责任自负。本报告不构成个人投资建议，客户应考虑本报告中的任何意见或建议是否符合其特定状况。本报告版权仅为我公司所有，未经书面许可，任何机构和个人不得以任何形式翻版、复制和发布。如引用、刊发，需注明出处为瑞达期货股份有限公司研究院，且不得对本报告进行有悖原意的引用、删节和修改。

