

「2022.12.16」

纸浆市场周报

海外装置投产在即 纸浆多头获利了结

作者：林静宜

期货投资咨询证号：Z0013465

联系电话：0595-86778969

关注我们获取
更多资讯



业务咨询
添加客服



目录



1、周度要点小结



2、期现市场



3、产业链情况

「周度要点小结」

- ◆ 行情回顾：供应方面，本周纸浆主流港口样本库存量为 176.3 万吨，环比下降0.4%，主要港口小幅去库。10月纸浆进口量同比增速放缓，海外供应端修复不及预期。需求方面，10月欧洲纸浆港口库存大幅累库，鹰派加息政策对全球经济的抑制逐步显现，后市欧美市场纸浆需求下行压力增大。国内方面，原料浆价高位运行，生产成本难以下降；部分地区受疫情影响物流不畅，纸厂整体运行规模变化不大，多维持刚需。
- ◆ 行情展望：智利Arauco年产能156万吨的MAPA项目将推迟至12月中旬开始运营，伴随新增产能逐步释放，海外供应端预计走向宽松。但受物流运输等方面的影响，短期进口量仍旧偏紧。成本方面，智利Arauco公布的2022年12月份报盘走弱，但考虑到美元兑离岸人民币汇率仍处高位，预计进口成本在7500-7900元/吨区间波动，对国内浆价支撑仍存。
- ◆ 策略建议：SP2301合约上方关注7400附近压力，下方关注6900附近支撑，建议区间交易。

本周纸浆期价冲高回落

图、纸浆期价走势

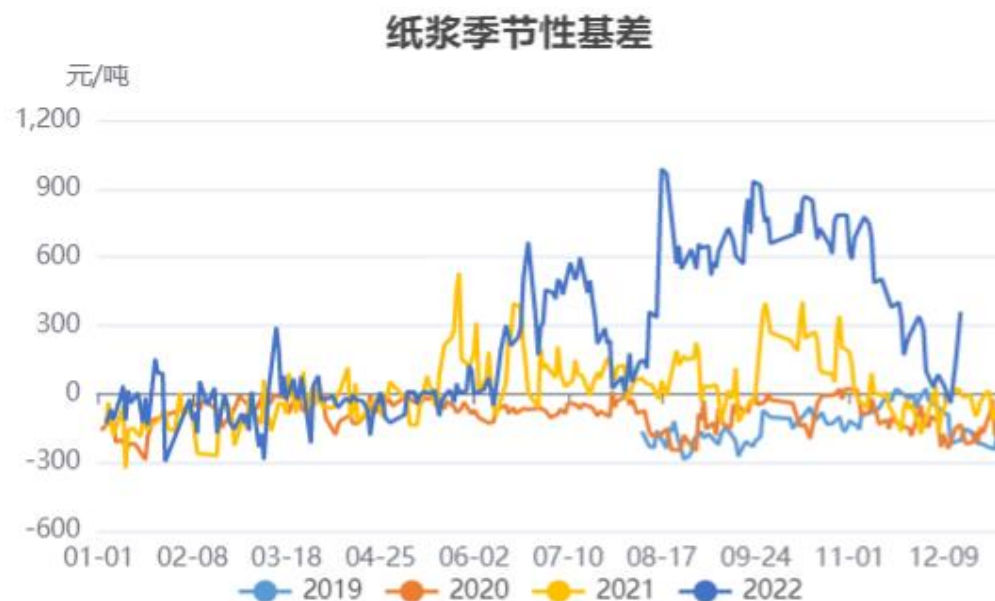


来源: ifind 瑞达期货研究院

周内纸浆期价冲高回落。

本周期纸浆基差走强

图、纸浆基差

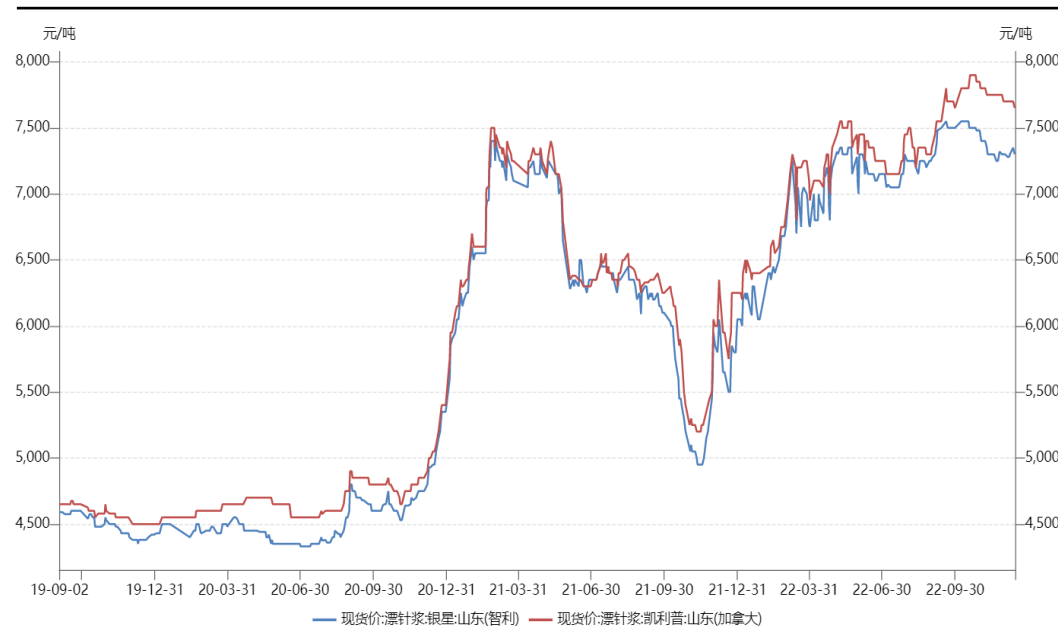


来源: wind 瑞达期货研究院

截止12月15日, 纸浆基差为360元/吨, 本周纸浆基差走强。

本周针叶浆价格环比上涨，阔叶浆价格环比下跌

图、漂针木浆与漂阔木浆价格

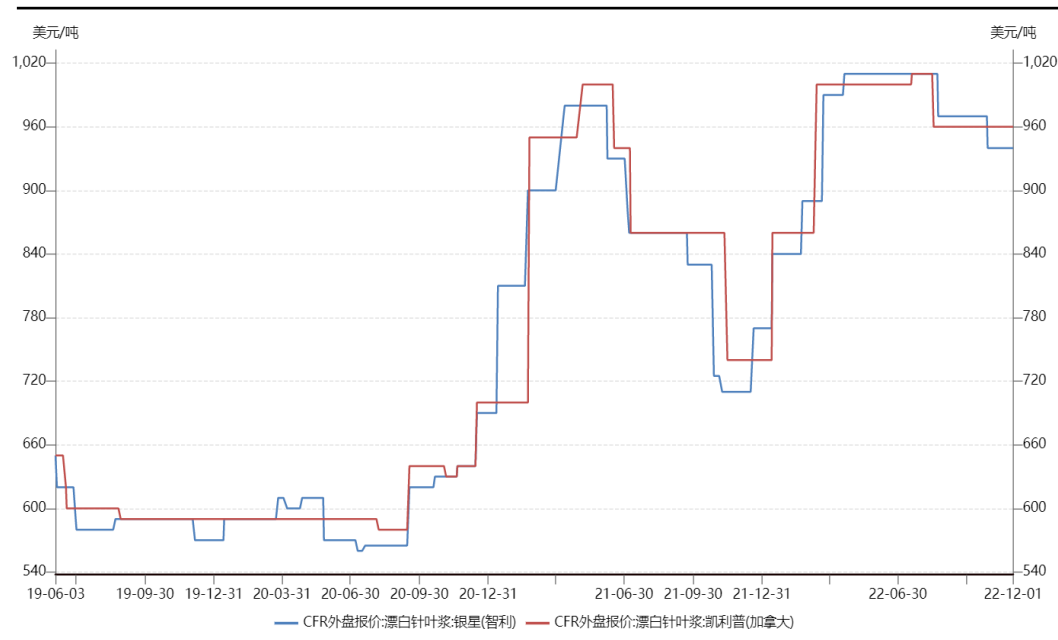


来源: wind 瑞达期货研究院

针叶浆现货含税均价 7314.3 元/吨，环比上期上涨 0.2%；阔叶浆现货含税均价 6464.3 元/吨，环比上期下降 1.0%。

12月外盘针叶浆价格回落

图、国际纸浆价格

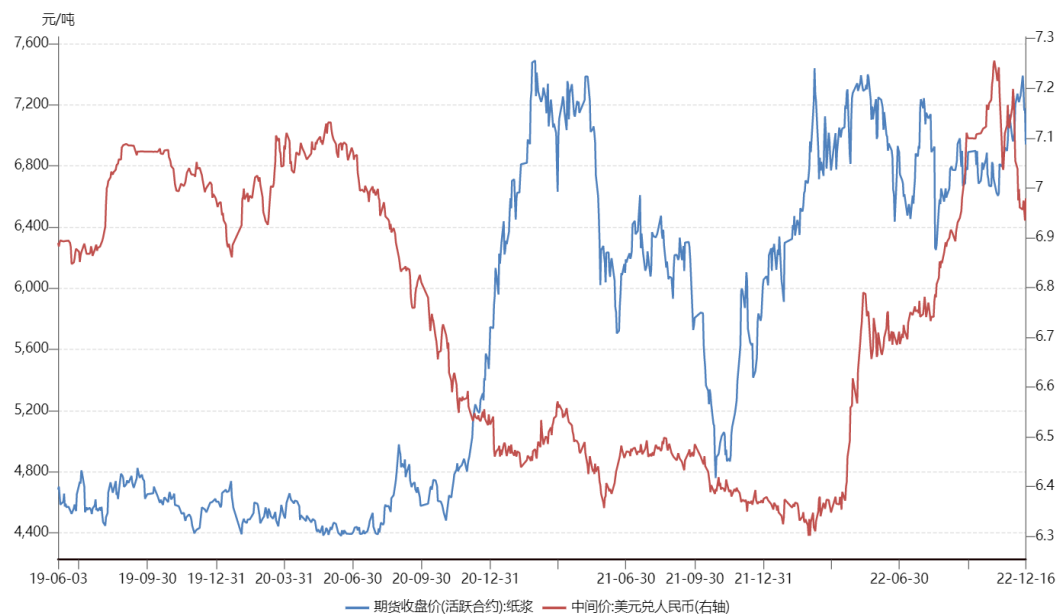


来源: wind 瑞达期货研究院

智利Arauco公布2022年12月份报盘, 其中, 银星940美元/吨; 明星暂未报价; 金星780美元/吨, 较上一轮下降30美元/吨。以上价格为面价。

本周人民币汇率升值

图、纸浆期价与人民币汇率

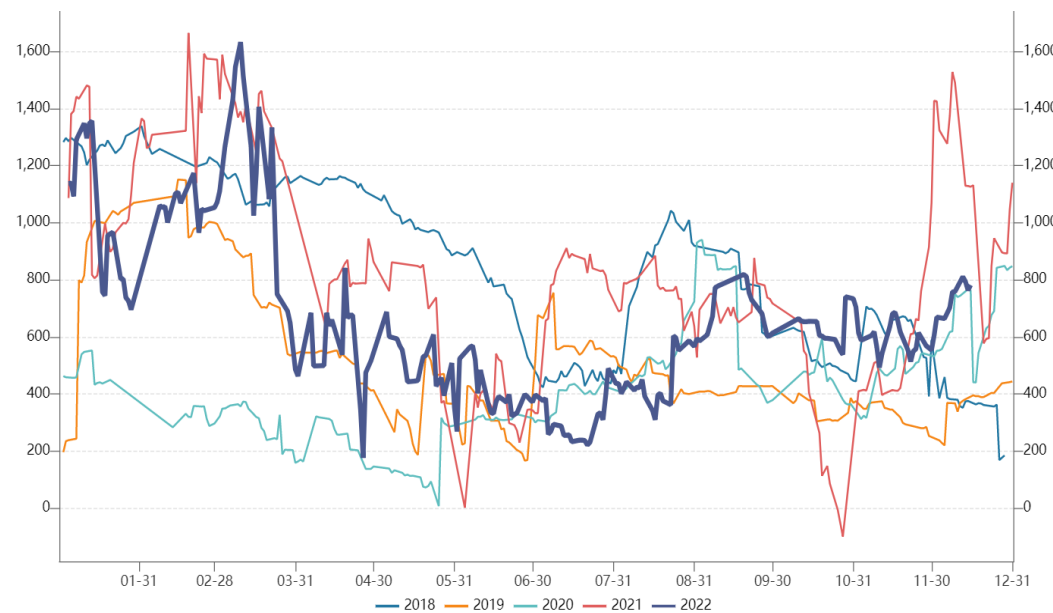


来源: wind 瑞达期货研究院

本周人民币汇率升值。

本周内外盘价差扩大

图、银星纸浆内外盘价差

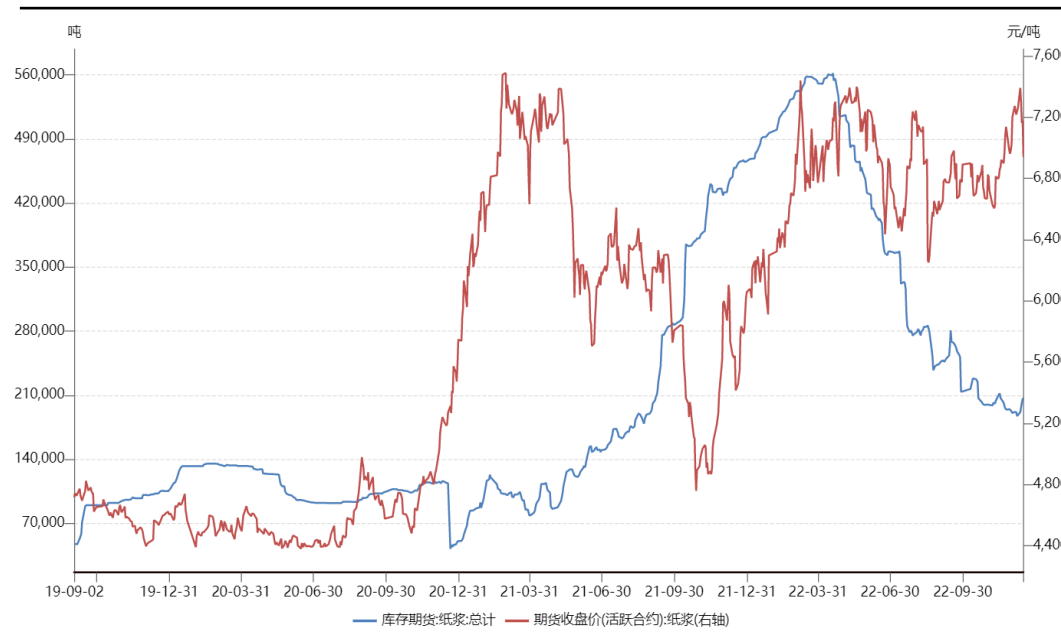


来源: wind 瑞达期货研究院

截止12月15日，纸浆内外盘价差记781.76元/吨，价差扩大。

本周纸浆仓单数量上升

图、纸浆仓单



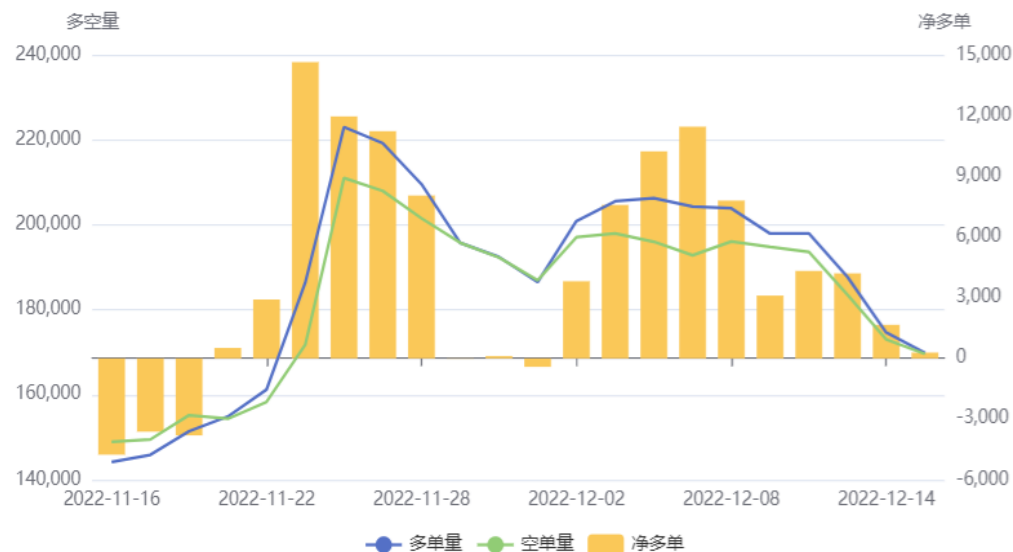
来源: wind 瑞达期货研究院

截止12月15日, 纸浆仓单报206830张, 仓单数量上升。

本周纸浆多空同减，净多减少

图、纸浆前20多空及净持仓

纸浆(SP)前20持仓量变化



来源：瑞达期货研究院

本周纸浆多单量环比减少，空单量环比减少，净多单减少。

本周期纸浆近远月合约价差缩小

图、纸浆近远月走势图



来源: ifind 瑞达期货研究院

本周SP01-SP05合约价差缩小，建议空01多05操作。

全球木浆库存——10月纸浆全球木浆库存天数环比上升

图、：全球生产商木浆库存天数

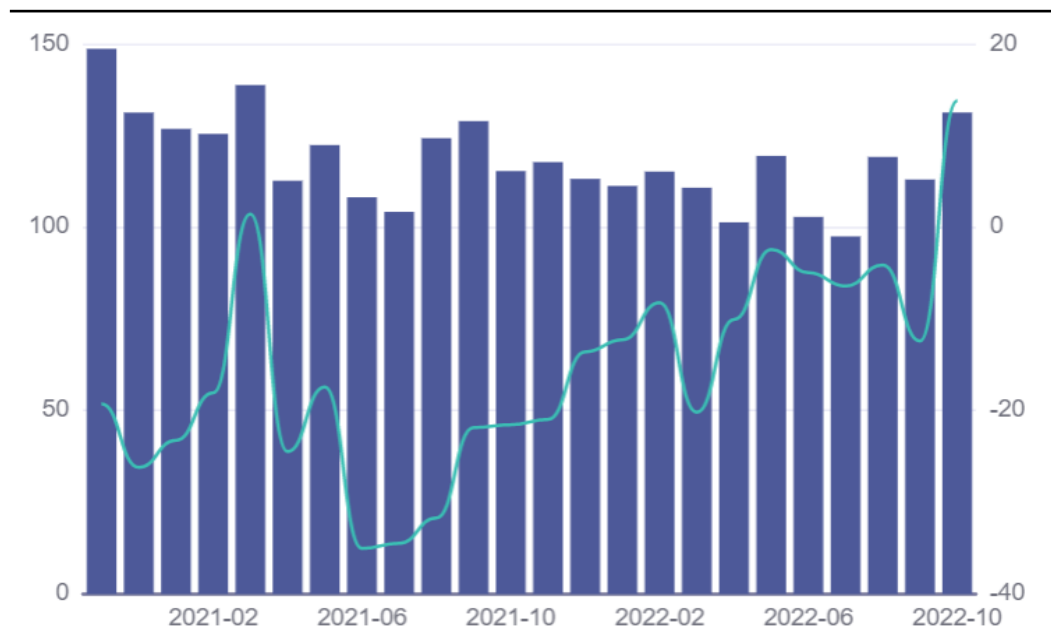


来源：wind 瑞达期货研究院

据PPPC，世界20国商品浆供应商库存10月底为43天（标准计算方式），其中漂白软木浆库存天数较上期下降1天，为41天，漂白硬木浆库存天数增加1天，为44天。世界20国商品浆供应商10月总出货量较9月下降10.1%。其中，漂白软木浆出货量环比下降0.2%，漂白硬木浆出货量环比下降17.4%。

欧洲木浆库存——10月纸浆欧洲库存环比上涨

图、欧洲木浆港口库存

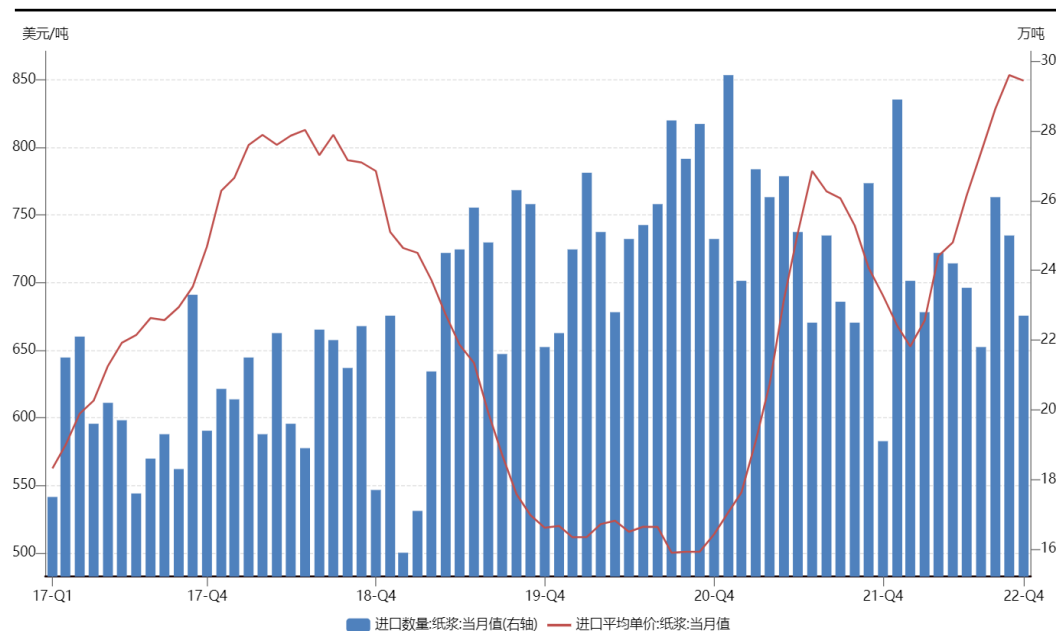


来源: ifind 瑞达期货研究院

据Europulp数据显示, 2022年10月份欧洲港口纸浆月末库存量环比上涨16.2%, 同比上涨13.8%, 库存总量由9月末的113.04万吨上涨至131.31万吨。

纸浆进口量——10月纸浆进口量环比下滑

图、纸浆进口量

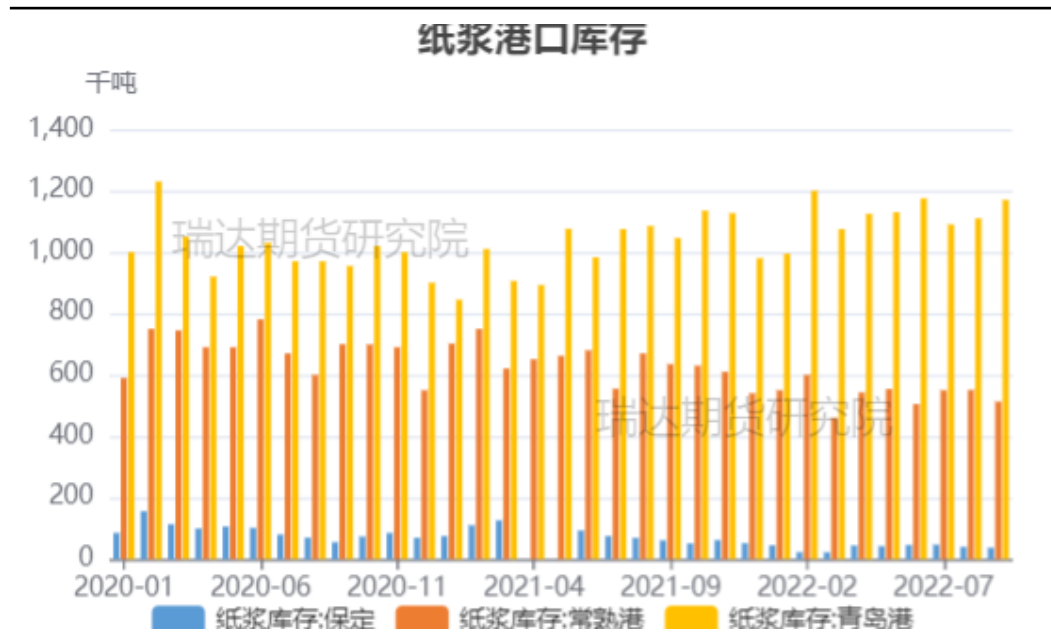


来源: wind 瑞达期货研究院

据海关总署公布的数据显示,中国2022年10月纸浆进口量为227.0万吨,同比增涨0.7%, 环比下降9.2%。1-10月累计进口量2431.7万吨, 累计同比减少3.2%。

港口库存——10月国内纸浆库存环比小幅增加

图、国内三大主港库存统计

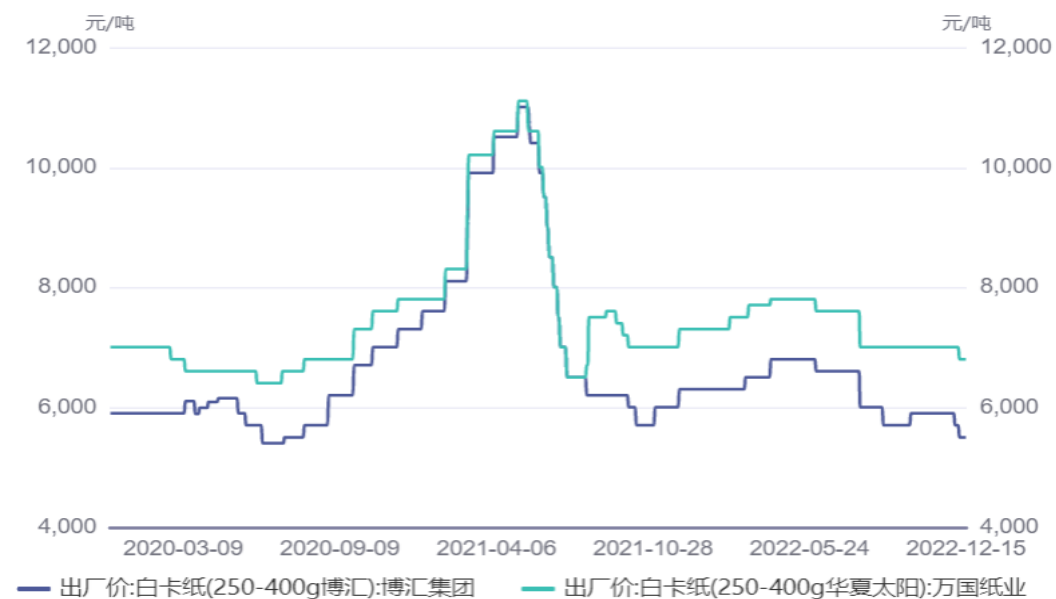


来源: wind 瑞达期货研究院

10月国内纸浆港口库存环比小幅增加。

需求端——本周白卡纸出厂价环比下滑

图、白卡纸国内出厂价



来源: ifind 瑞达期货研究院

本周国内主要工厂白卡纸出厂价环比下滑。

需求端——本周铜版纸出厂价环比持平

图、铜版纸国内出厂价

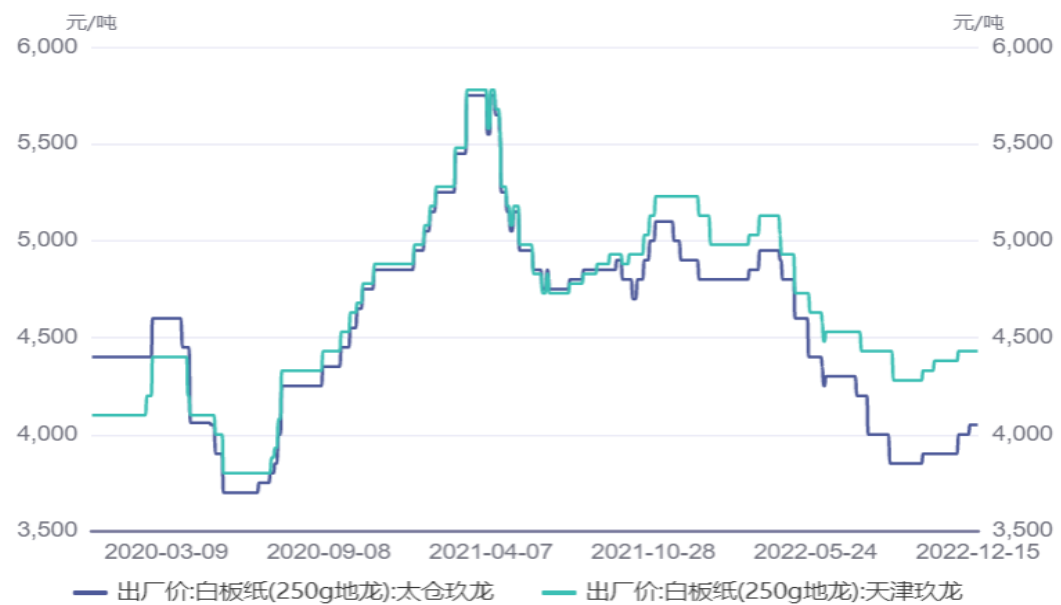


来源: ifind 瑞达期货研究院

本周国内铜版纸出厂价较上周持平。

需求端——本周白板纸出厂价环比持平

图、白板纸国内出厂价

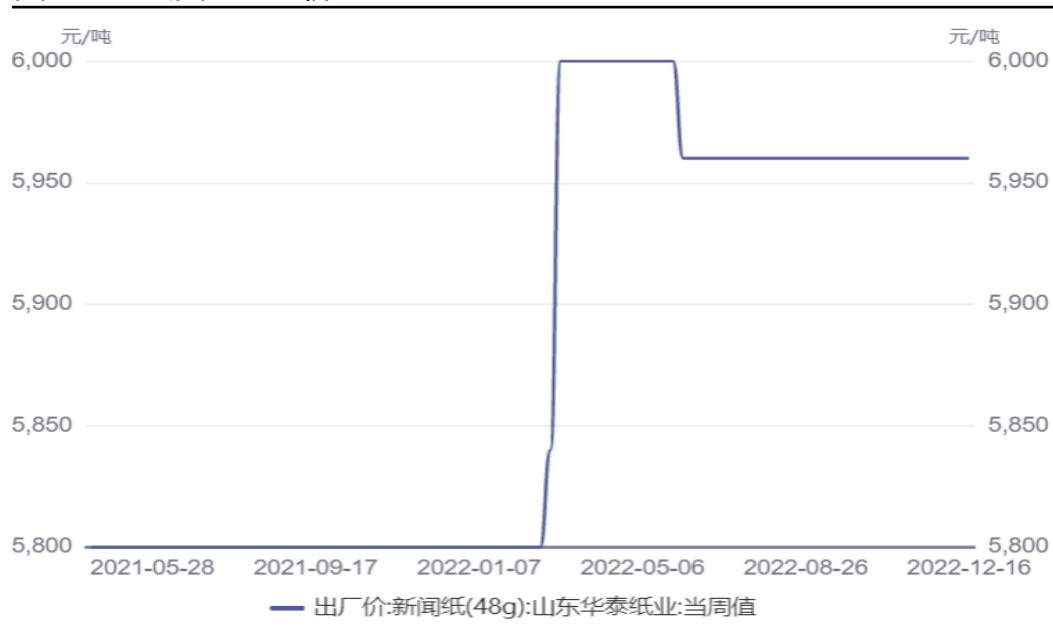


来源: ifind 瑞达期货研究院

本周国内白板纸出厂价较上周环比持平。

需求端——本周新闻纸出厂价环比持平

图、新闻纸国内出厂价



来源: ifind 瑞达期货研究院

截止12月15日,本周期250g地龙级别白板纸含税均价4160.5元/吨,环比上涨0.2%,同比下跌17.4%;本周期企业250-400g主流品牌白卡纸含税均价5695.7元/吨,环比下降3.7%,同比下降9.7%;70g双胶纸企业含税均价为6710.0元/吨,环比降幅0.2%;157g铜版纸企业含税均价为6250.0元/吨,环比持平。

免责声明

本报告中的信息均来源于公开可获得资料，瑞达期货股份有限公司力求准确可靠，但对这些信息的准确性及完整性不做任何保证，据此投资，责任自负。本报告不构成个人投资建议，客户应考虑本报告中的任何意见或建议是否符合其特定状况。本报告版权仅为我公司所有，未经书面许可，任何机构和个人不得以任何形式翻版、复制和发布。如引用、刊发，需注明出处为瑞达期货股份有限公司研究院，且不得对本报告进行有悖原意的引用、删节和修改。

瑞达期货研究院简介

瑞达期货股份有限公司创建于1993年，目前在全国设立40多家分支机构，覆盖全国主要经济地区，是国内大型全牌照期货公司之一，是目前国内拥有分支机构多、运行规范、管理先进的专业期货经营机构。2012年12月完成股份制改制工作，并于2019年9月5日成功在深圳证券交易所挂牌上市，成为深交所期货第一股、是第二家登陆A股的期货上市公司。

研究院拥有完善的报告体系，除针对客户的个性化需要提供的投资报告和套利、套保操作方案外，还有晨会纪要、品种日评、周报、月报等策略分析报告。研究院现有特色产品有短信通、套利通、市场资金追踪、持仓分析系统、投顾策略、交易诊断系统、数据管理系统以及金尝发服务体系专供策略产品等。在创新业务方面，积极参与创新业务的前期产品研究，为创新业务培养大量专业人员，成为公司的信息数据中心、产品策略中心和人才储备中心。

瑞达期货研究院将继续往开来，向更深更广的投资领域推进，为客户的期货投资奉上贴心、专业、高效的优质服务。