

# 「2022.05.20」

## 玉米类市场周报

玉米期价偏强震荡 淀粉走势明显偏弱

作者：王翠冰

期货投资咨询证号：Z0015587

联系电话：0595-86778969

关注我们获  
取更多资讯



业务咨询  
添加客服



# 目录

---



## 1、周度要点小结



## 2、期现市场



## 3、产业情况



## 4、期权市场分析

## 总结及策略建议

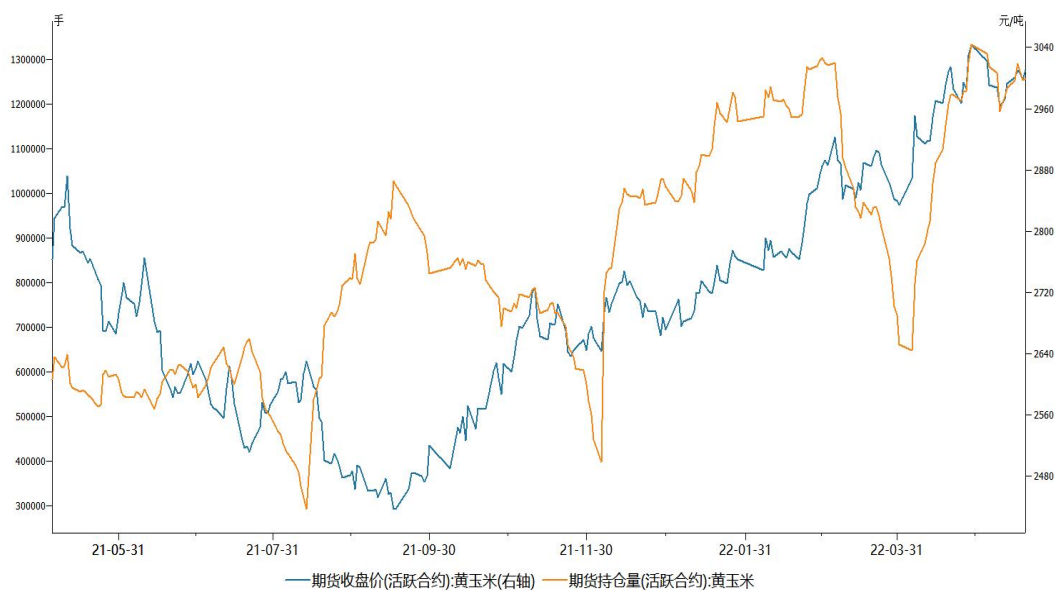
- 1、玉米市场观点总结：
  - 本周大连玉米期货偏强震荡。主力09合约收盘价为3010元/吨，周比+17元/吨。
  - Soybean & Corn Advisor, Inc的Michael Cordonnier表示，目前预期玉米种植面积为9,000万英亩，后续有下调可能，进一步收紧全球供应。且农业咨询机构Agroconsult公布的一份作物巡查前预估显示，巴西2021/22年度二茬玉米产量料为8,760万吨，低于此前预期的9,220万吨。同时，印度颁布小麦出口禁令，提振国际谷物市场。不过，有报道称联合国将牵头恢复乌克兰谷物出口，国际玉米价格高位回落，国内市场受其拖累。国内方面，新麦即将上市，贸易商开始陆续为小麦腾库做准备，玉米阶段性供应略有增加，且据市场消息，本周饲用稻谷拍卖或周四重新启动拍卖，投放量200万吨，对现货市场价格有所牵制。不过，基层种植户已进入春耕阶段，剩余粮源不多，且新季玉米种植面积预期下降，玉米价格仍维持坚挺。另外，随着国内夏收工作的正式开启，小麦种植成本增加，种植户看涨情绪转浓，市场抢粮现象推涨小麦价格。小麦及其他替代谷物价格高企，玉米饲用潜在需求增加。盘面来看，本周玉米期价偏强震荡，仍以多头思路对待。
- 2、策略建议：玉米09合约滚动做多。
- 3、交易提示：俄乌局势变化及美玉米播种进度。

## 总结及策略建议

- 1、玉米淀粉观点总结：
  - 大连玉米淀粉期货继续回落，主力07合约收盘价为3306元/吨，周比-33元/吨。
  - 国内淀粉企业加工利润持续向好，企业开工积极性较高，近期开工率逐步增加，供应较为充足。不过，各地疫情逐步好转，物流发运逐步顺畅，市场继续执行前期订单，玉米淀粉走货速度加快，据Mysteel调查数据显示，截至5月18日，玉米淀粉企业淀粉库存总量113.6万吨，较上周减少2.8万吨，降幅2.41%，月环比增幅1.66%；年同比增幅19.65%，库存压力继续降低。且玉米现货价格偏强，成本端形成较强支撑。盘面上看，淀粉因需求端支撑较弱，整体走势弱于玉米。
- 2、策略建议：下游消费弱于同期，库存压力较大，暂且观望。
- 3、交易提示：淀粉下游走货情况。

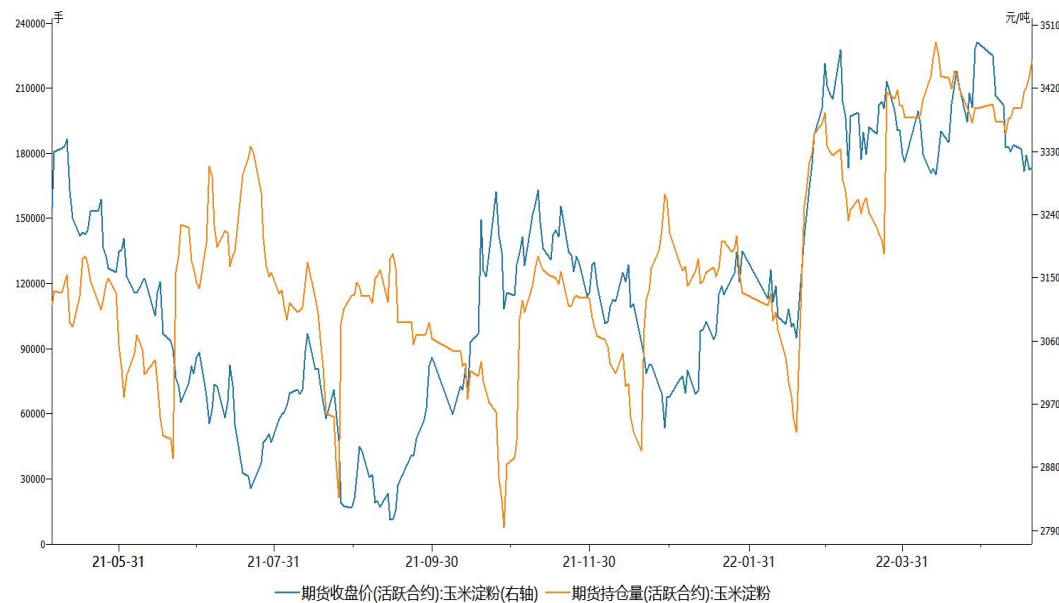
## 玉米及淀粉期货价格走势及持仓变化

图1、大商所玉米主力合约期货价格走势与持仓变化



来源：大商所 wind

图2、大商所淀粉主力合约期货价格走势与持仓变化

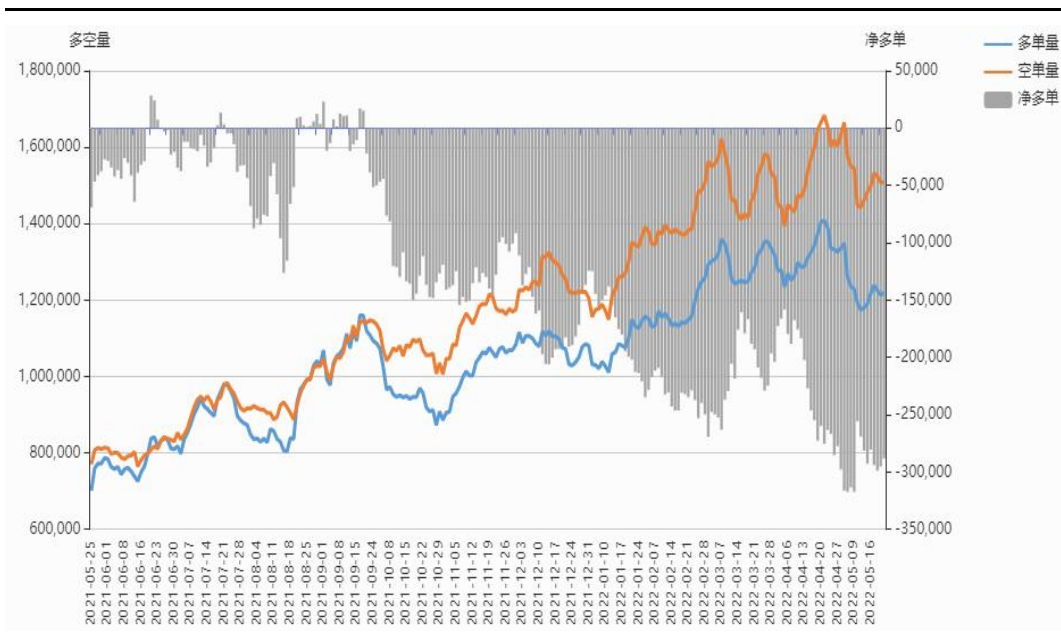


来源：大商所 wind

- 本周玉米期货偏强震荡，总持仓量1258205手，较上周增加21834手。
- 本周玉米淀粉期货高位回落，总持仓量222779手，较上周增加21950手。

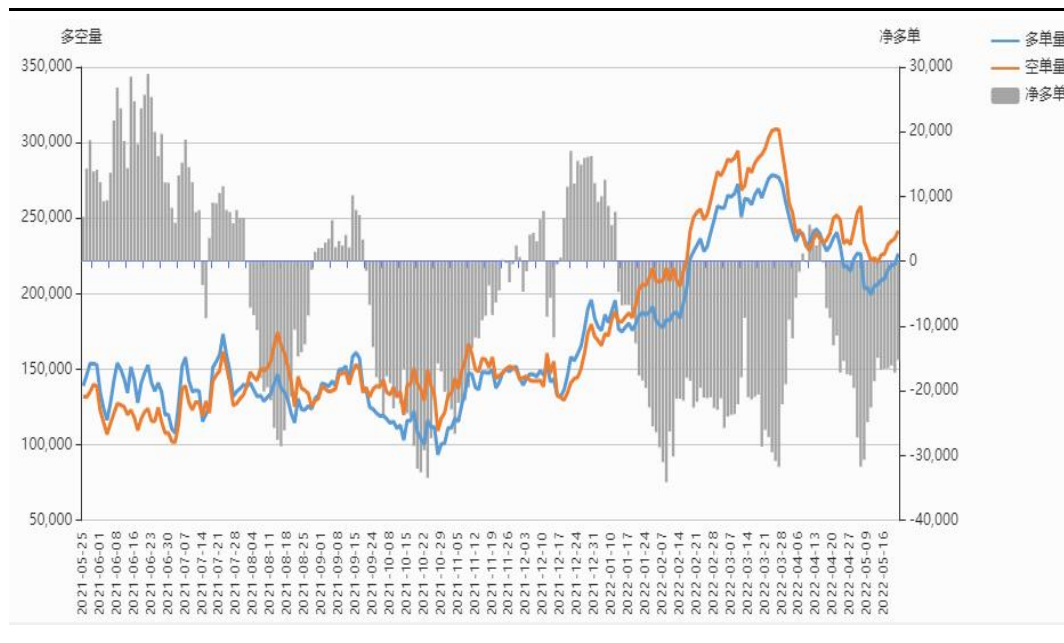
## 玉米及淀粉前二十名净持仓变化

图3、大商所玉米期货前二十名持仓变化



来源：wind

图4、大商所玉米淀粉期货前二十名持仓变化



来源：wind

- 本周玉米期货前二十名净持仓为-287967，上周净持仓为-292608，净空单减少，看涨氛围增强。
- 本周淀粉期货前二十名净持仓为-15214，上周净持仓为-16720，净空持仓减少，跌势预期减弱。

## 玉米及淀粉期货仓单

图5、大商所玉米仓单量



来源：wind

- 截至周五，黄玉米注册仓单量为148659张。
- 截至周五，玉米淀粉注册仓单量为23323张。

图6、大商所玉米淀粉仓单量

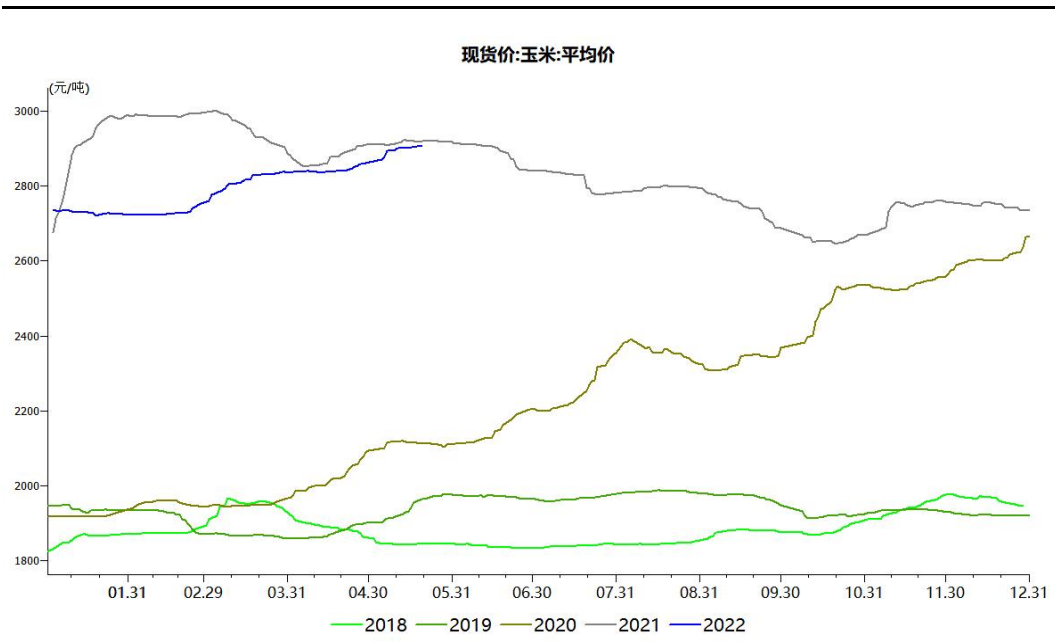


来源：wind

# 「期现市场情况」

## 玉米现货价格及基差走势

图7、玉米现货价格走势



来源：wind

图8、玉米基差走势



来源：wind 瑞达期货研究院

- 截至周五，全国玉米现货价有所走高，报2908.24元/吨，周环比+6.67元/吨，整体处于同期较高位置。
- 截至5月19日，玉米活跃合约期价和全国现货均价基差报-91元/吨，与上周持平。



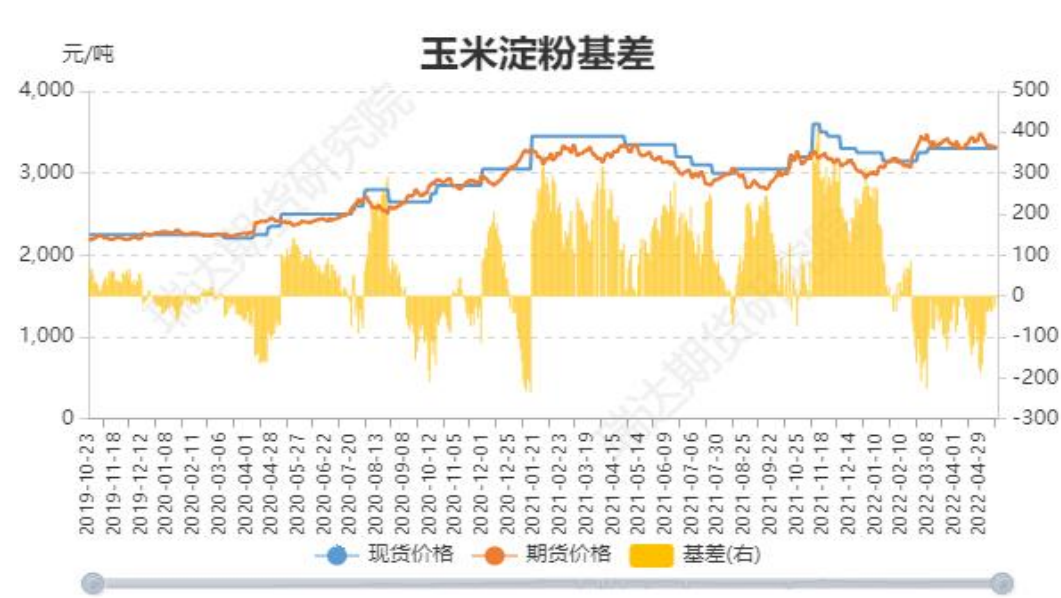
## 淀粉现货价格及基差走势

图9、玉米淀粉现货价格



来源：wind

图10、玉米淀粉基差走势



来源：wind 瑞达期货研究院

- 截至周五，玉米淀粉山东报3440元/吨，吉林报3400元/吨，整体持稳。
- 截至5月19日，玉米淀粉活跃合约期价和吉林长春出厂价基差报-4元/吨，周环比+26元/吨。

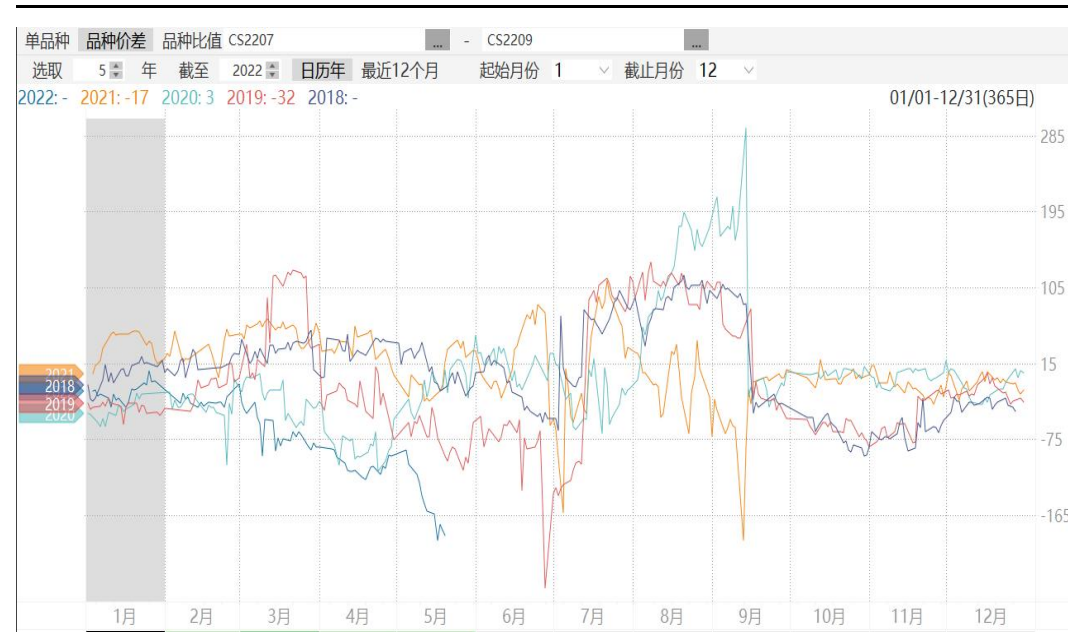
## 玉米及淀粉期货月间价差变化

图11、大商所玉米期货9-1价差走势



来源: wind

图12、大商所玉米淀粉期货7-9价差走势



来源: wind

- 截至周五，玉米9-1价差报+15元/吨，周比-10元/吨。处于同期较高水平。
- 截至周五，淀粉7-9价差报-190元/吨，周比-29元/吨。处于同期最低水平，主要是淀粉需求较弱，对近月合约影响较大。

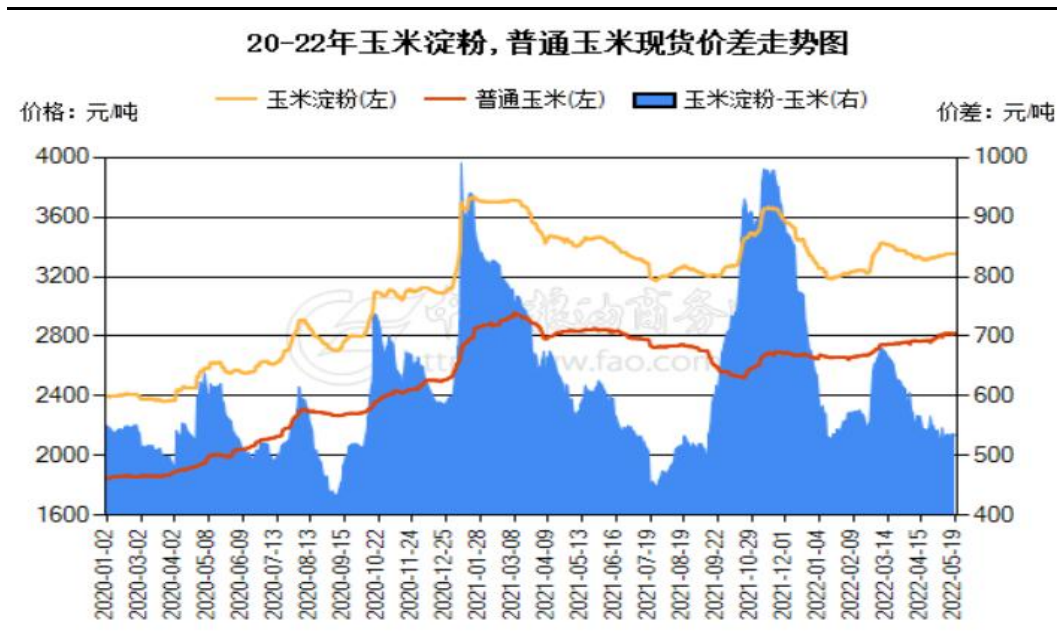
## 玉米及淀粉期货价差变化

图13、大商所淀粉-玉米期货主力合约价差走势



来源: wind

图14、淀粉-玉米现货价差走势

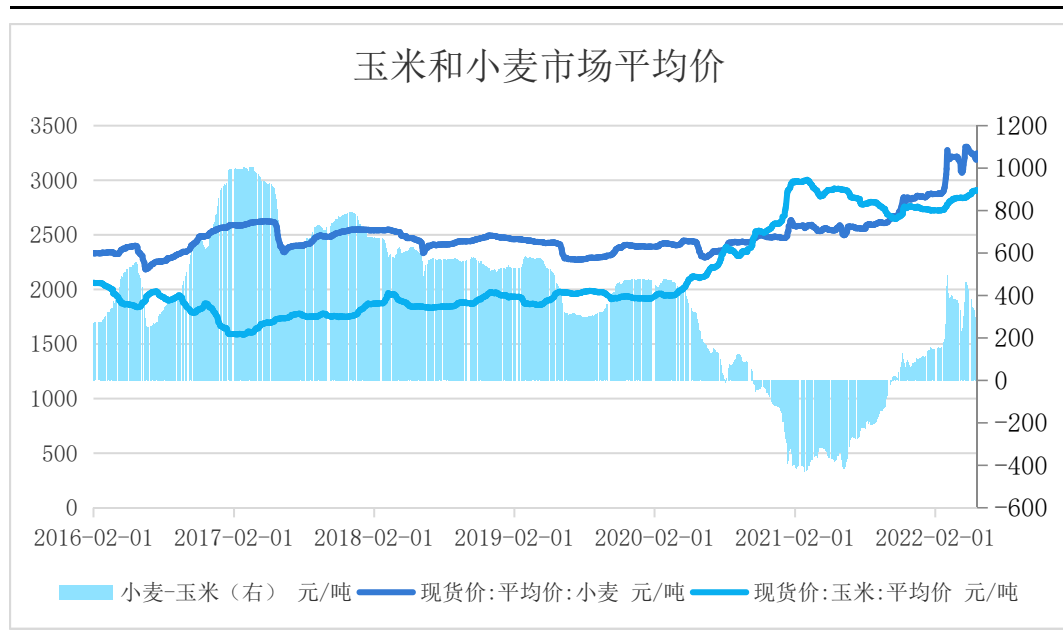


来源: 中国粮油商务网

➤ 截至周五，淀粉-玉米9月合约价差报486元/吨，现货价差报534元/吨。

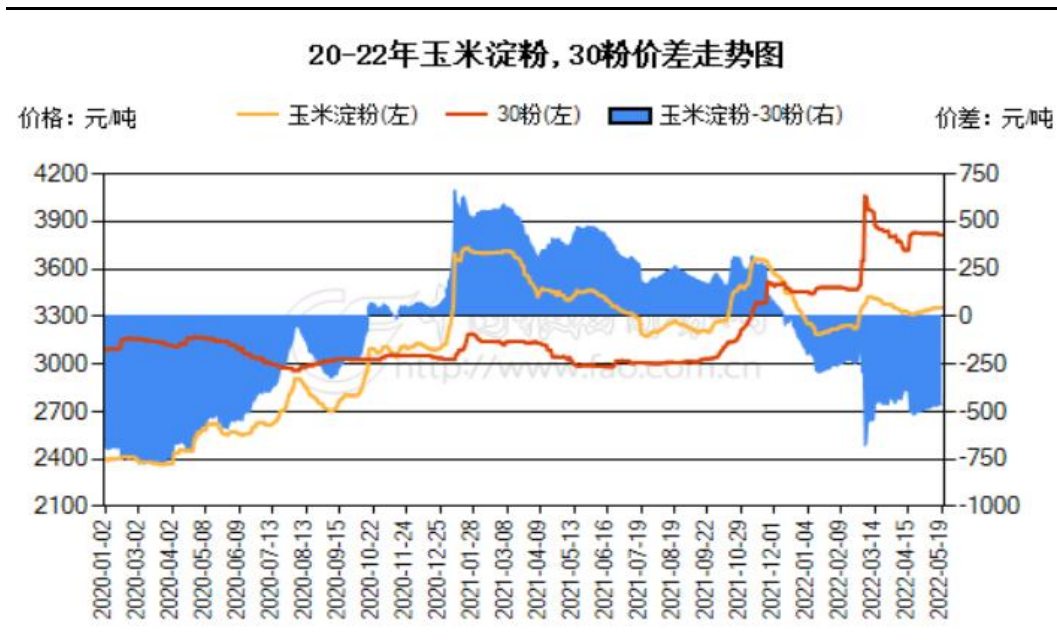
## 替代品价差变化

图15、小麦-玉米价差变化



来源：wind

图16、玉米淀粉-30粉价差变化

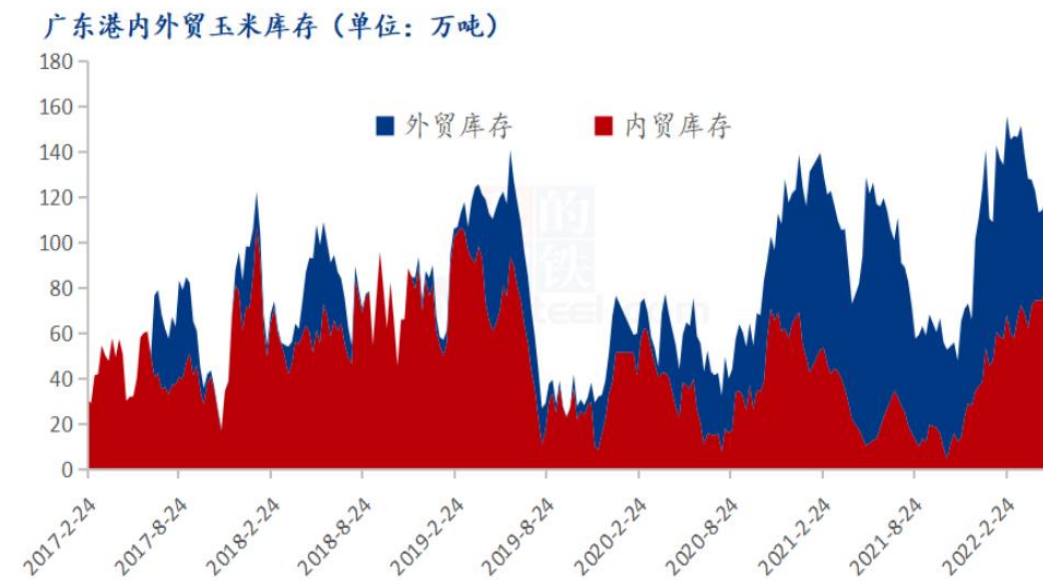


来源：wind 瑞达期货研究院

- 截至5月20日，玉米现货平均价为2908.24元/吨，小麦现货平均价为3246.67元/吨，小麦-玉米价差为338.43元/吨。小麦价格高企，玉米对小麦替代作用明显，继续刺激玉米需求量。
- 截至周五，玉米淀粉-30粉价差为-459元/吨，小麦价格大幅高于玉米价格，故而面粉价格明显高于玉米淀粉。

## 供应端：南北港口玉米库存变化情况

图17、广东港口玉米库存



来源：我的农产品网

图18、北方四港玉米库存



来源：我的农产品网

- Mysteel玉米团队调研数据显示，截至5月13日，广东港内贸玉米库存共计78.5万吨，较上周增加3.8万吨；外贸库存39万吨，较上周减少0.5万吨。北方四港玉米库存共计364万吨，周比减少1万吨；当周北方四港下海量共计28.8万吨，周比减少6.7万吨。

## 供应端：售粮进度较为平稳

图19、玉米主要产区售粮进度

省份	本期	上期	产量 (万吨)	已售数量 (万吨)	去年同期 进度
黑龙江	97%	96%	4481	4347	98%
吉林	95%	92%	3554	3376	93%
辽宁	97%	97%	1937	1879	98%
内蒙古	97%	97%	2785	2701	97%
河北	92%	89%	1795	1651	91%
山东	92%	90%	2387	2196	93%
河南	94%	93%	2040	1918	97%
全国	95%	94%	18979	18068	95%
东北	96%	95%	12757	12303	96%
华北	93%	91%	6222	5765	93%

来源：我的农产品网

- 根据Mysteel玉米团队对全国7个省份，59个地市最新调查数据显示，截至5月19日，全国玉米主要产区售粮进度为95%，较上周增加1%，较去年同期持平。

## 供应端：进口利润倒挂明显

图20、5月20日美国进口玉米到港完税价

**美湾港口**

交货月	到岸完税价	理论进口利润	CBOT玉米	港口基差	FOB	CNF
2022年6月	3279.90	-319.90	7.8325	1.04	349.31	430.31
2022年7月	3276.99	-316.99	7.8325	1.03	348.92	429.92
2022年8月	3280.63	-320.63	7.5050	1.37	349.41	430.41
2022年9月	3335.91	-375.91	7.5050	1.56	356.89	437.89
2022年10月	3287.90	-327.90	7.3600	1.54	350.39	431.39
2022年11月	3287.90	-327.90	7.3600	1.54	350.39	431.39

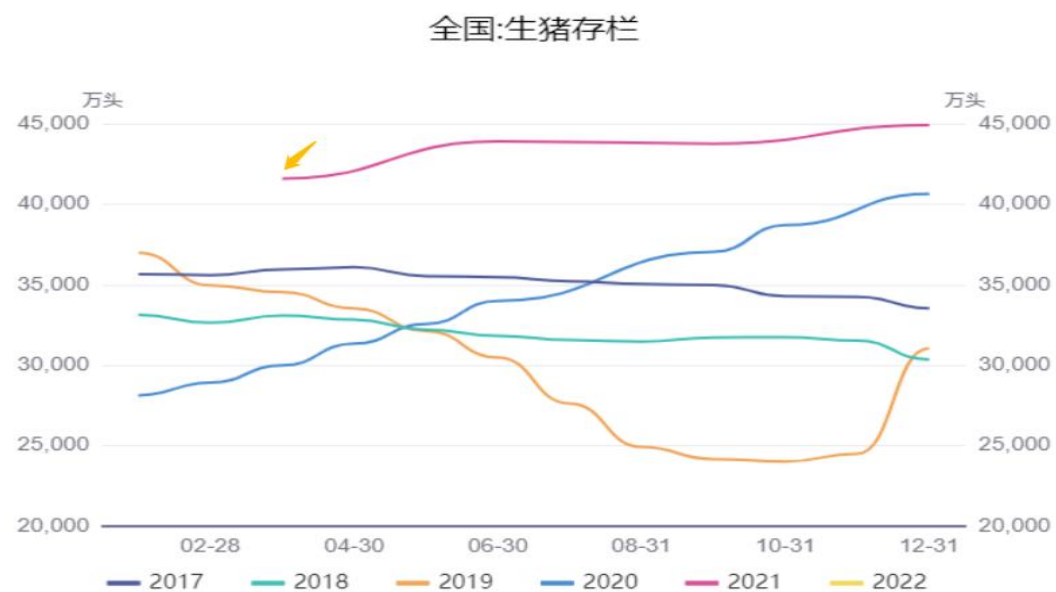
注：美湾港口运费为81.00美元/吨

来源：我的农产品网

- 俄乌冲突刺激下，CBOT玉米期价大幅上涨，进口利润倒挂明显，影响后期买船积极性。

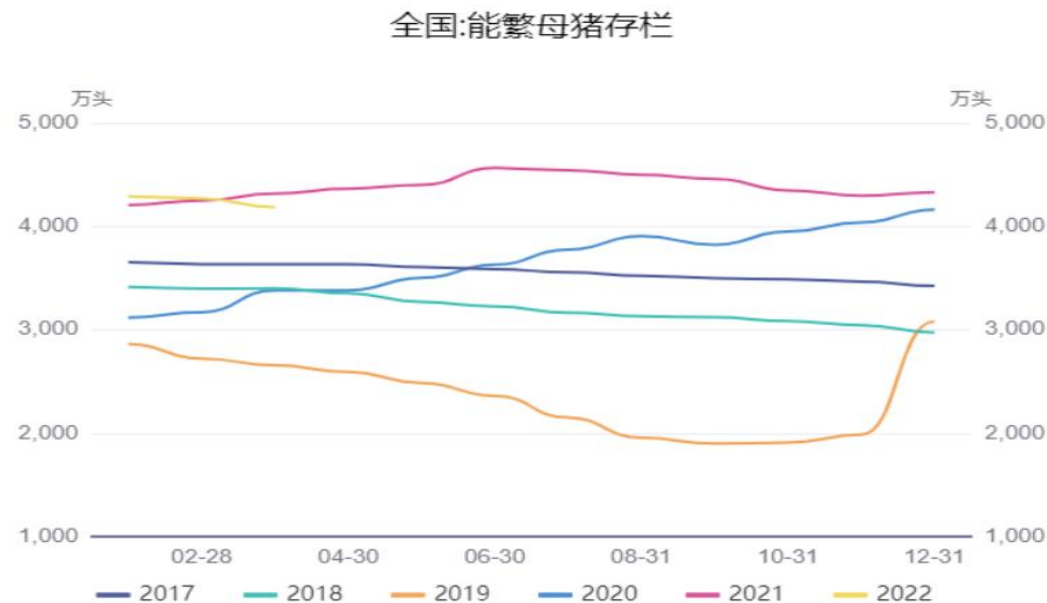
## 需求端：生猪存栏同比偏高，能繁母猪向正常保有量回调

图21、生猪存栏走势



来源：同花顺

图22、能繁母猪存栏走势



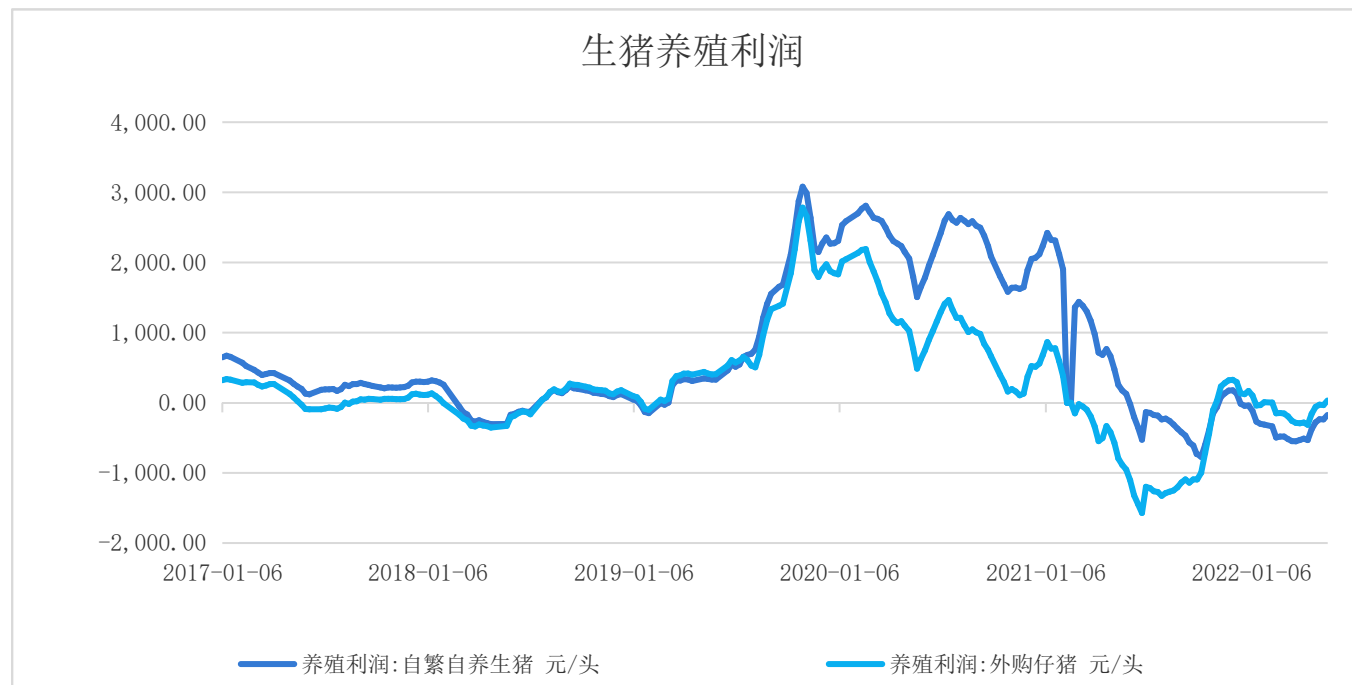
来源：同花顺

- 农业农村部数据显示，截止一季度末，生猪存栏量为44922万头，同比增长1.58%，处于近五年来最高水平。截止2022年3月，能繁母猪存栏量为4185万头，环比减少1.94%，同比减少3.08%。



## 需求端：养殖利润持续为负，行业面临去产能

图23、生猪养殖利润



来源: wind

- 截至5月20日，自繁自养生猪养殖利润-175.24元/头，外购仔猪养殖利润31.06元/头。
- 养殖利润仍未负值，饲料需求还需关注后期产能去化情况。

## 需求端：深加工利润较好，生产积极性尚存

图24、主要地区玉米淀粉加工利润



来源：中国粮油商务网

图25、主要地区玉米酒精加工利润



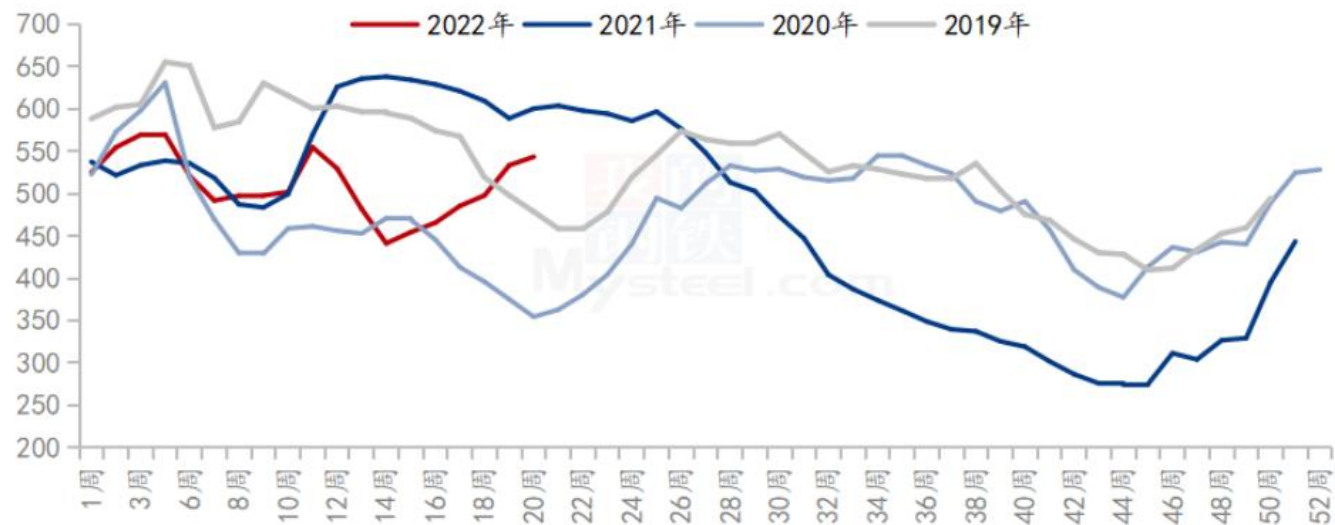
来源：中国粮油商务网

- 根据中国粮油商务网数据显示，截至5月19日，国内主要地区玉米淀粉加工利润如下，山东加工利润+95.19元/吨，河南加工利润+77.52元/吨，内蒙古加工利润+189.60元/吨。
- 国内主要地区玉米酒精加工利润如下：吉林加工利润222.95元/吨，黑龙江加工利润+312.99元/吨，河南加工利润+100.39元/吨，全国平均加工利润为+217.56元/吨。

## 供应端：整体库存继续回升

图26、深加工企业玉米周度库存变化

全国深加工企业玉米库存（单位：万吨）



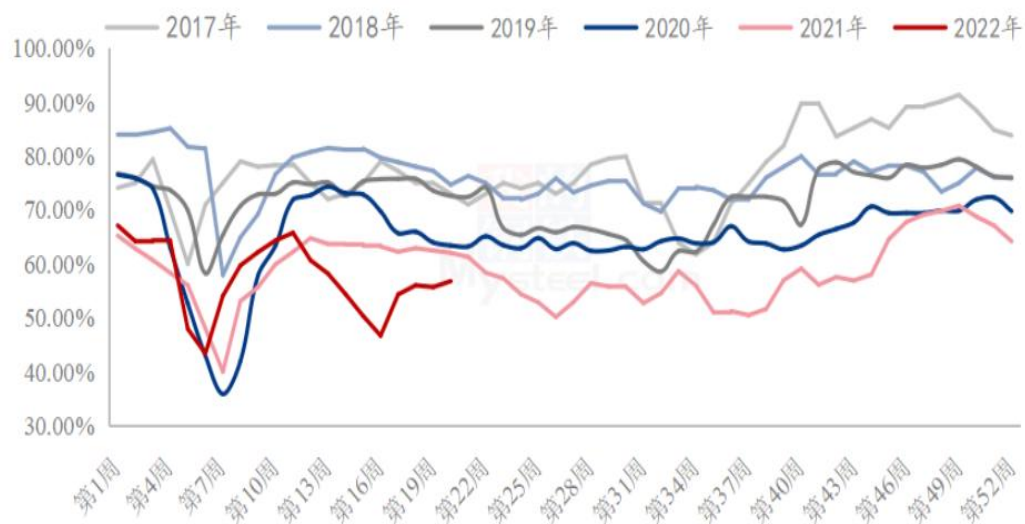
来源：我的农产品网

- 根据Mysteel玉米团队对全国12个地区，96家主要玉米深加工厂家的最新调查数据显示，2022年第20周，截止5月18日加工企业玉米库存总量543.4万吨，较上周增加1.89%。

## 供应端：淀粉企业开机率及库存

图27、玉米淀粉企业开机率

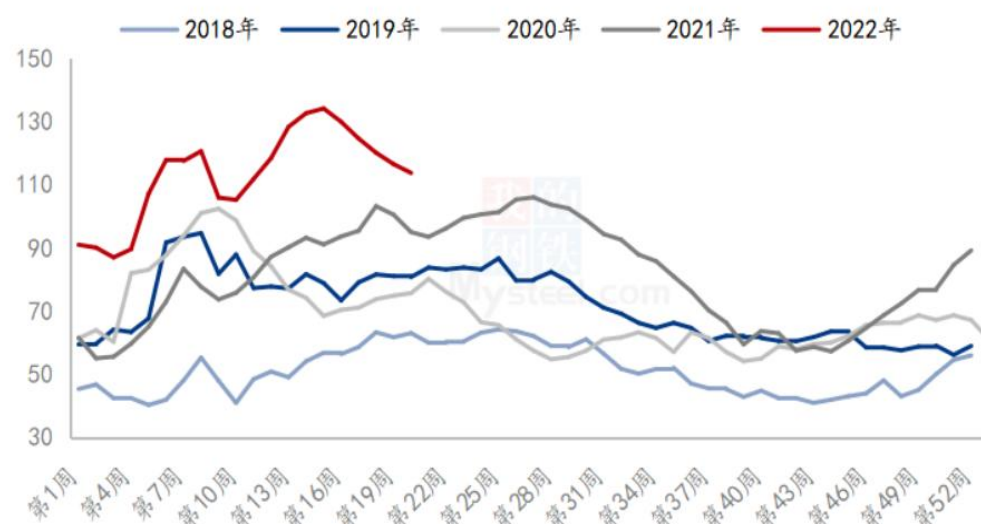
全国69家玉米淀粉企业开机率走势图



来源：我的农产品网

图28、玉米淀粉企业库存变化

全国69家玉米淀粉企业库存统计（万吨）

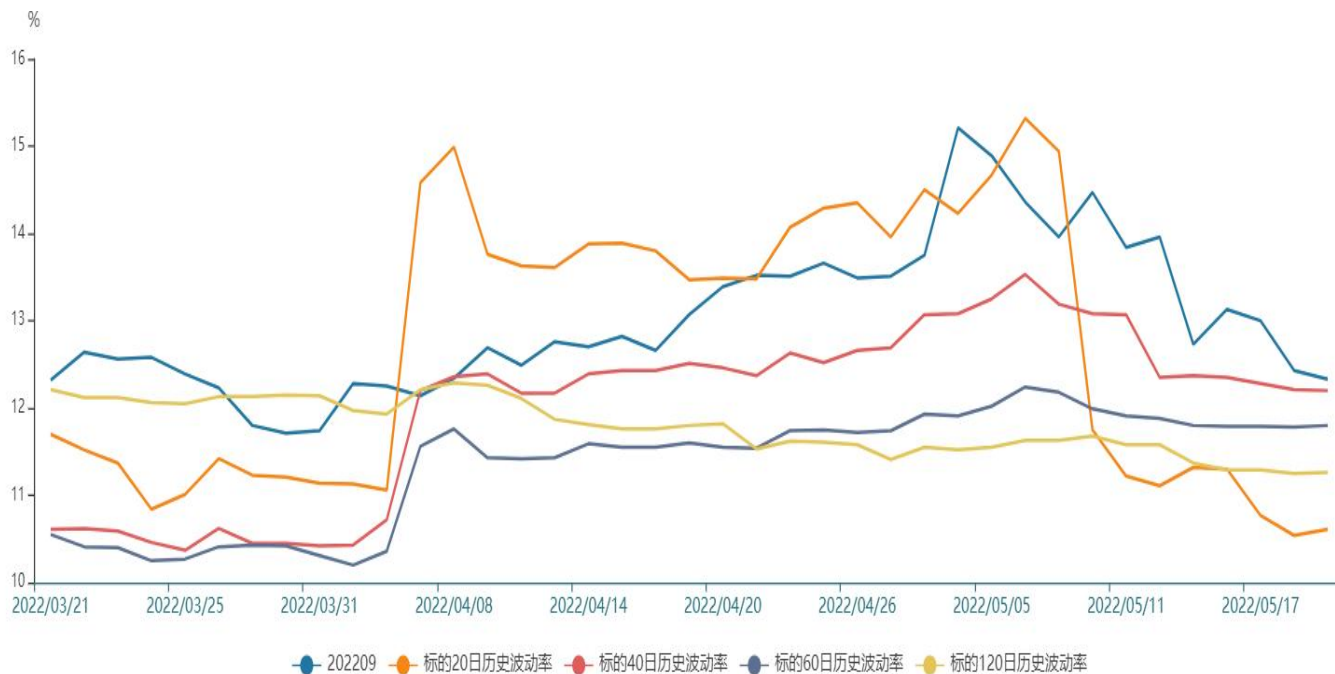


来源：我的农产品网

- 本周（5月12日-5月18日）全国玉米加工总量为54.80万吨，较上周玉米用量增加1.05万吨；周度全国玉米淀粉产量为29.03万吨，较上周产量增加0.56万吨。开机率为56.82%，较上周上升1.09%。
- 截至5月18日，玉米淀粉企业淀粉库存总量113.6万吨，较上周减少2.8万吨，降幅2.41%，月环比增幅1.66%；年同比增幅19.65%。

## 波动率处于最高水平

图29、隐含波动率变化



来源: wind

截至5月19日, 标的主力合约偏强震荡, 对应期权隐含波动率为12.33%, 较上周同期13.96%上升-1.63%, 明显高于标的20日、40日、60日、120日历史波动率。

## 免责声明

本报告中的信息均来源于公开可获得资料，瑞达期货股份有限公司力求准确可靠，但对这些信息的准确性及完整性不做任何保证，据此投资，责任自负。本报告不构成个人投资建议，客户应考虑本报告中的任何意见或建议是否符合其特定状况。本报告版权仅为我公司所有，未经书面许可，任何机构和个人不得以任何形式翻版、复制和发布。如引用、刊发，需注明出处为瑞达期货股份有限公司研究院，且不得对本报告进行有悖原意的引用、删节和修改。

### 瑞达期货研究院简介

瑞达期货股份有限公司创建于1993年，目前在全国设立40多家分支机构，覆盖全国主要经济地区，是国内大型全牌照期货公司之一，是目前国内拥有分支机构多、运行规范、管理先进的专业期货经营机构。2012年12月完成股份制改制工作，并于2019年9月5日成功在深圳证券交易所挂牌上市，成为深交所期货第一股、是第二家登陆A股的期货上市公司。

研究院拥有完善的报告体系，除针对客户的个性化需要提供的投资报告和套利、套保操作方案外，还有晨会纪要、品种日评、周报、月报等策略分析报告。研究院现有特色产品有短信通、套利通、市场资金追踪、持仓分析系统、投顾策略、交易诊断系统、数据管理系统以及金发服务体系专供策略产品等。在创新业务方面，积极参与创新业务的前期产品研究，为创新业务培养大量专业人员，成为公司的信息数据中心、产品策略中心和人才储备中心。

瑞达期货研究院将继往开来，向更深更广的投资领域推进，为客户的期货投资奉上贴心、专业、高效的优质服务。