

M
A
R
K
E
T

R
E
S
E
A
R
C
H

R
E
P
O
R
T

市场研报



瑞达期货
RUIDA FUTURES



金尝发



瑞达期货研究院

农产品组 红枣期货周报 2021年08月20日

联系方式：研究院微信号



瑞达期货王翠冰

关注瑞达研究院微信公众号

期货从业资格证：F3030669

Follow us on WeChat

投资咨询从业资格证：Z0015587

红枣

一、核心要点

1、周度数据

观察角度	名称	上一周	本周	涨跌
期货	收盘（元/吨）	13970	13985	+15
	持仓（手）	100794	91147	-9647
	前 20 名净持仓	-7475	-5411	+2064
现货	红枣（元/吨）	8700	8900	+200

2、多空因素分析

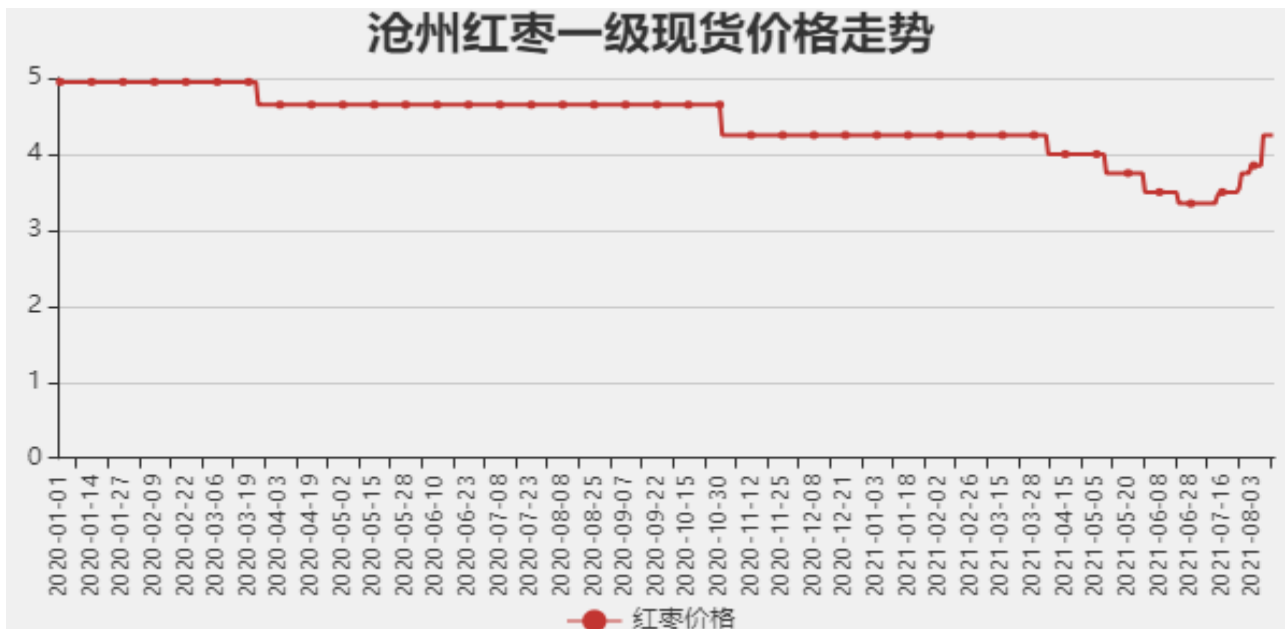
利多因素	利空因素
新产季红枣减产预期强烈，仓单成本远高于去年同期。	夏季时令鲜果上市量增加，冲击红枣消费。
随着中秋、国庆等双节临近，红枣消费有所回暖。	

周度观点策略总结：本周郑枣期货 2201 合约期价冲高回落，周度涨幅约 0.11%。本周主销区红枣现货报价上调为主，全国一级红枣平均价格 4.45 元/斤，河北沧州一级灰枣价格 4.35 元/斤。各类调研机构预估，新季新疆红枣减产在 30%附近，主要因新疆产区高温导致落果现象偏多，改种等影响下红枣减产预期强烈。现货市场来看，受减产预期背景下，各类红枣批发市场出现大量入市抢购红枣的现象，特别是出现了外围客商，比如大蒜等新主力军，导致部分产区货源进入偏紧状态。另外，随着中秋、国庆备货需求增加，叠加入秋市场对滋补类需求增加，红枣消费量明显回升。不过现货价格跟涨不明显，短期等待机会介入。操作上，CJ2201 合约建议短期观望为主。

二、 周度市场数据

1、 河北沧州一级灰枣现货价格

图1：河北沧州一级灰枣价格走势

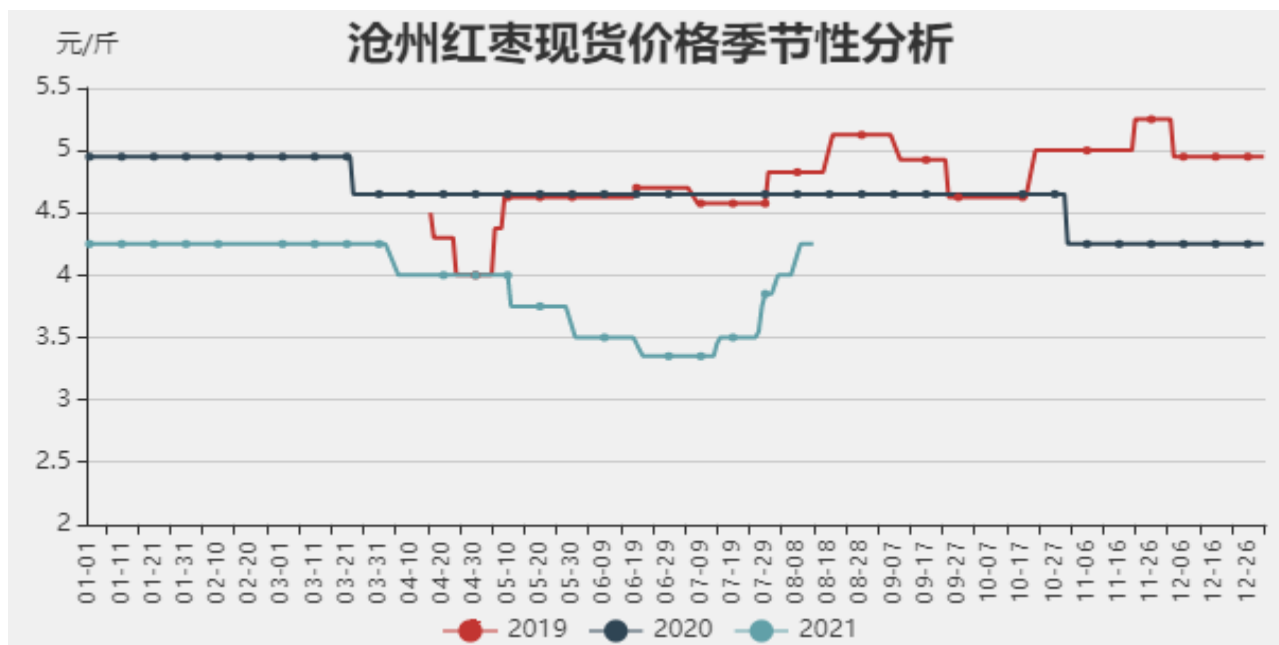


数据来源：瑞达期货研究院

截止2021年8月20日，河北沧州一级灰枣价格为4.35元/斤，较上周环比上涨0.10元/斤。

河北沧州一级灰枣现货价格季节性分析

图2：河北沧州一级灰枣价格季节性分析

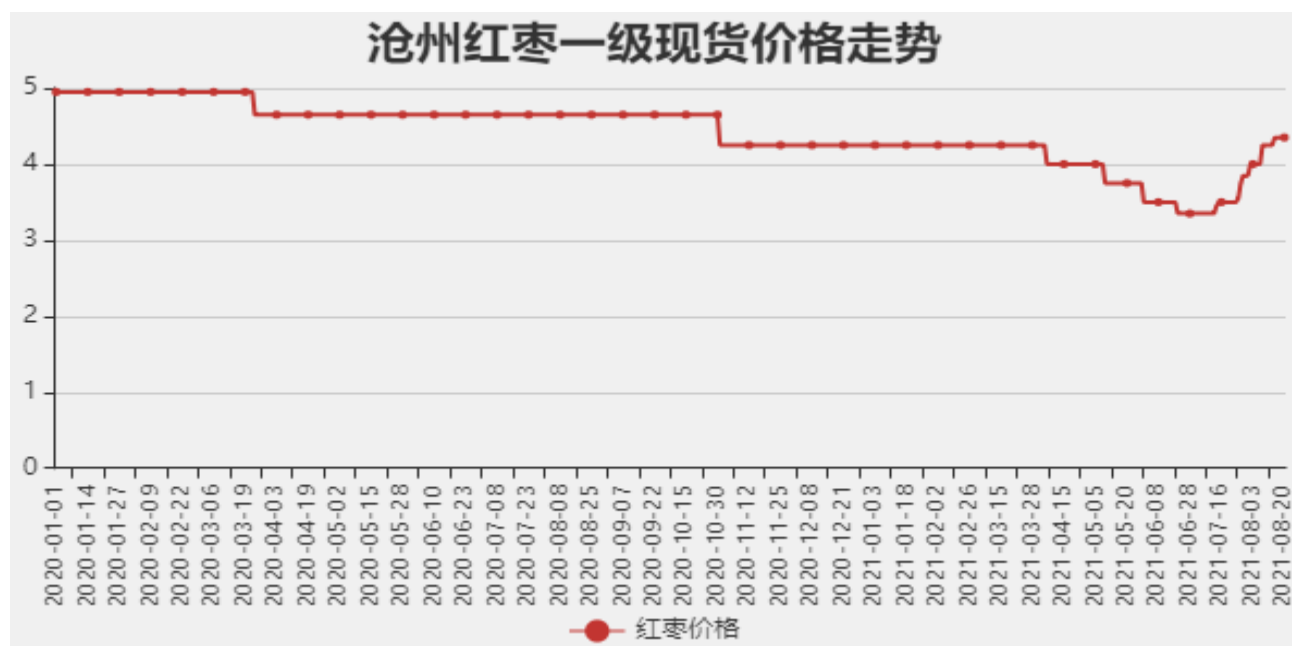


数据来源：瑞达期货研究院

截止2021年8月20日，河北沧州一级灰枣价格为4.35元/斤，处于近三年相对低位水平。

2、全国一级灰枣平均现货价格走势

图3：全国一级灰枣平均现货价格走势

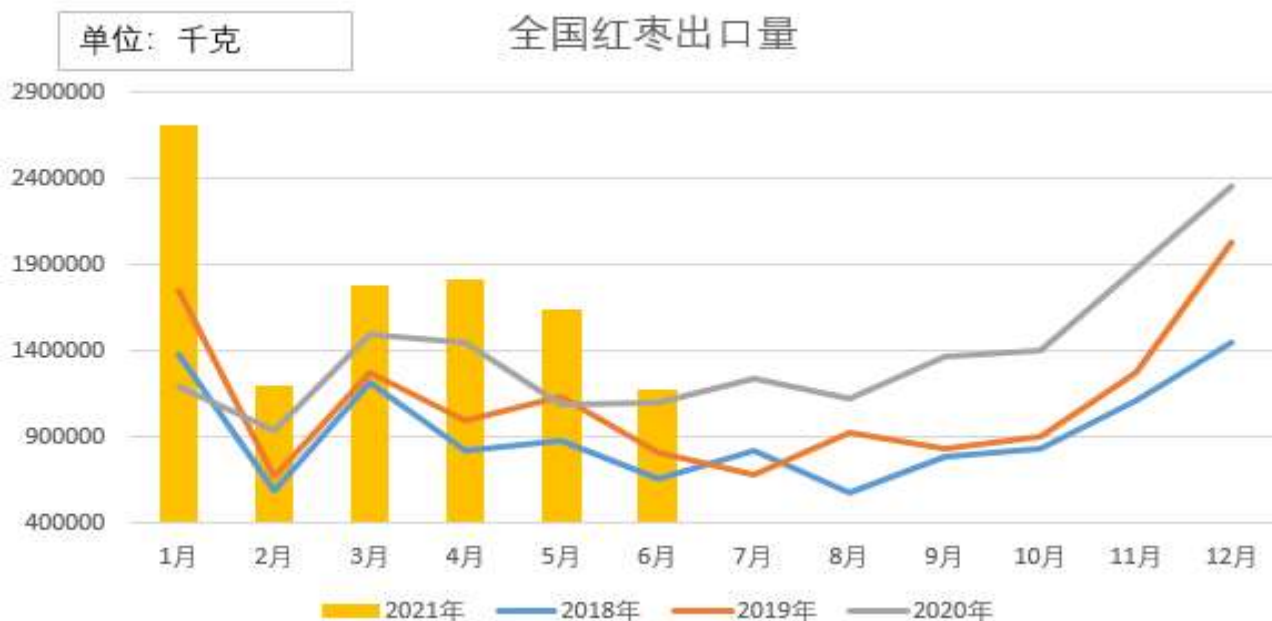


数据来源：瑞达期货研究院

截止2021年8月20日，全国一级灰枣市场平均现货价格为4.45元/斤，较上周环比上调0.1元/斤。

3、红枣出口量走势

图4：红枣出口量走势

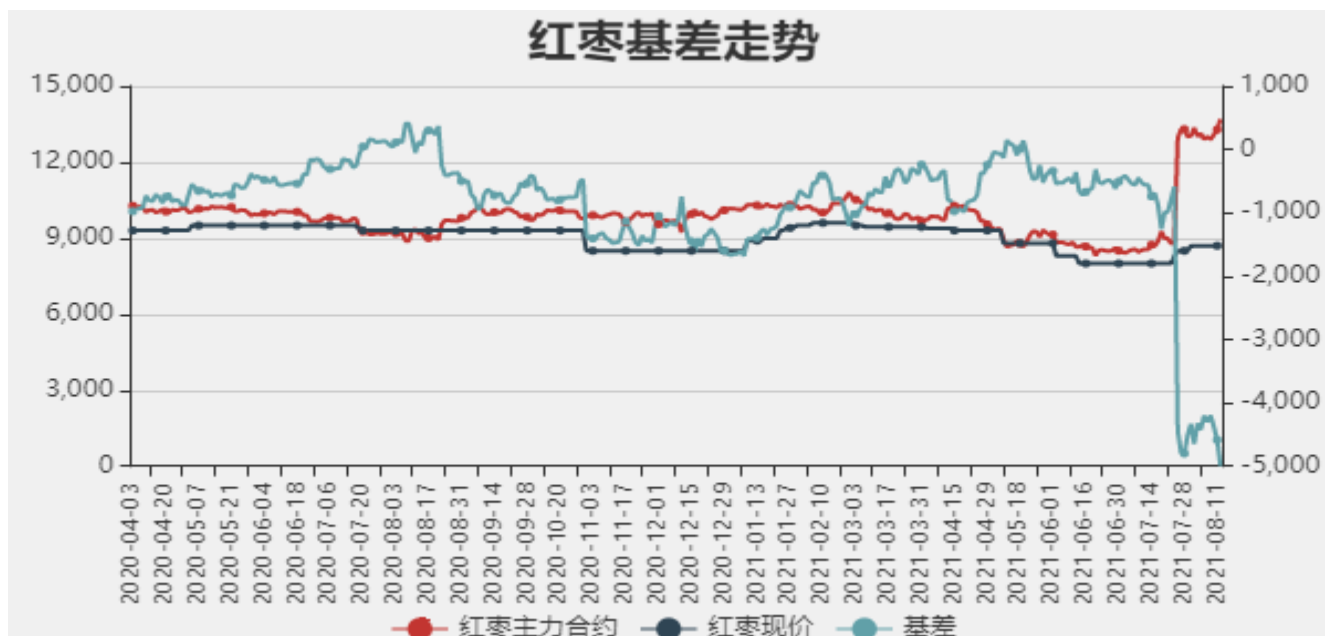


数据来源：天下粮仓 瑞达期货研究院

据海关总署数据显示，截止2021年6月，中国出口红枣当月1184.40吨，较上个月环比减少27.89%，同比增加7.16%，出口金额为4296668美元。

4、红枣基差走势

图5：红枣基差走势



数据来源：瑞达研究院 Wind

截止2021年8月20日，全国红枣现货均价与红枣期货2201合约的基差为-5085，基差小幅扩大，但处于相对高位水平。

5、郑商所红枣近远月价差走势

图6：郑商所红枣近远月价差走势



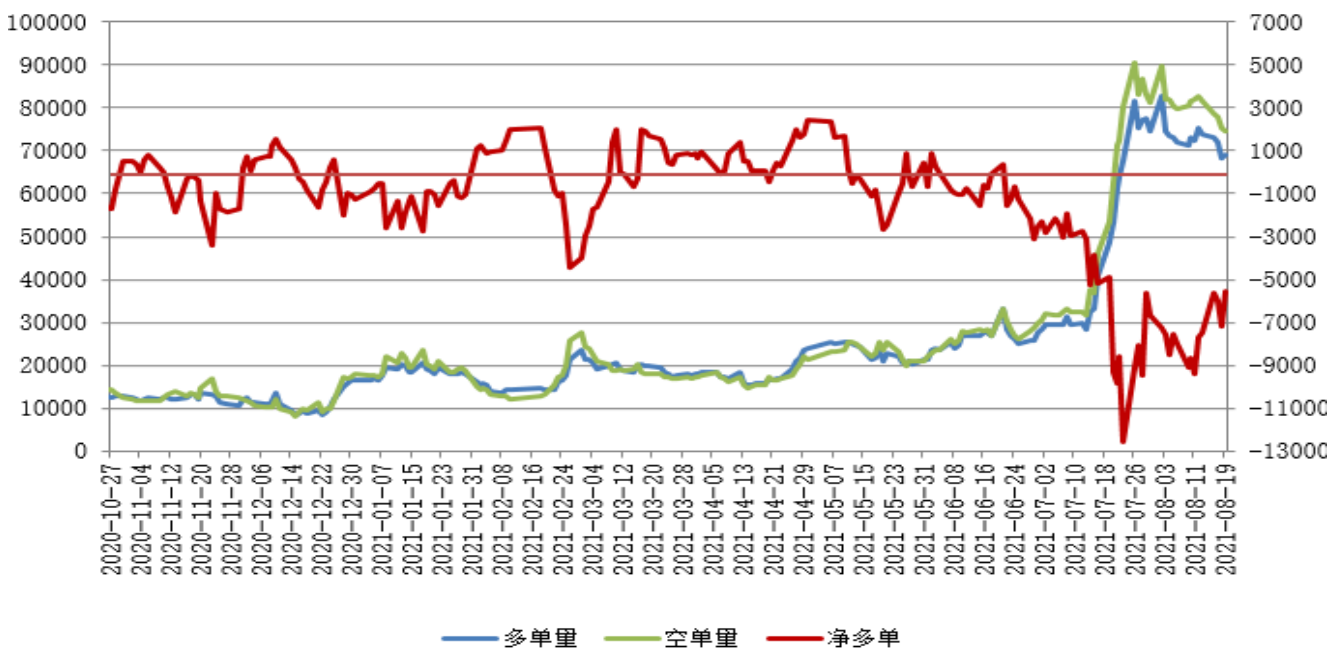
数据来源：瑞达研究院 Wind（备注1张仓单=1手*5元/吨）

截止2021年8月20日，郑商所红枣期货2201合约与2109合约价差为3885元/吨，远高于去年同期水平。

6、郑州红枣期货前二十名净持仓情况分析

图7：郑州红枣期货前20名持仓情况分析

郑州红枣期货前二十名持仓分析

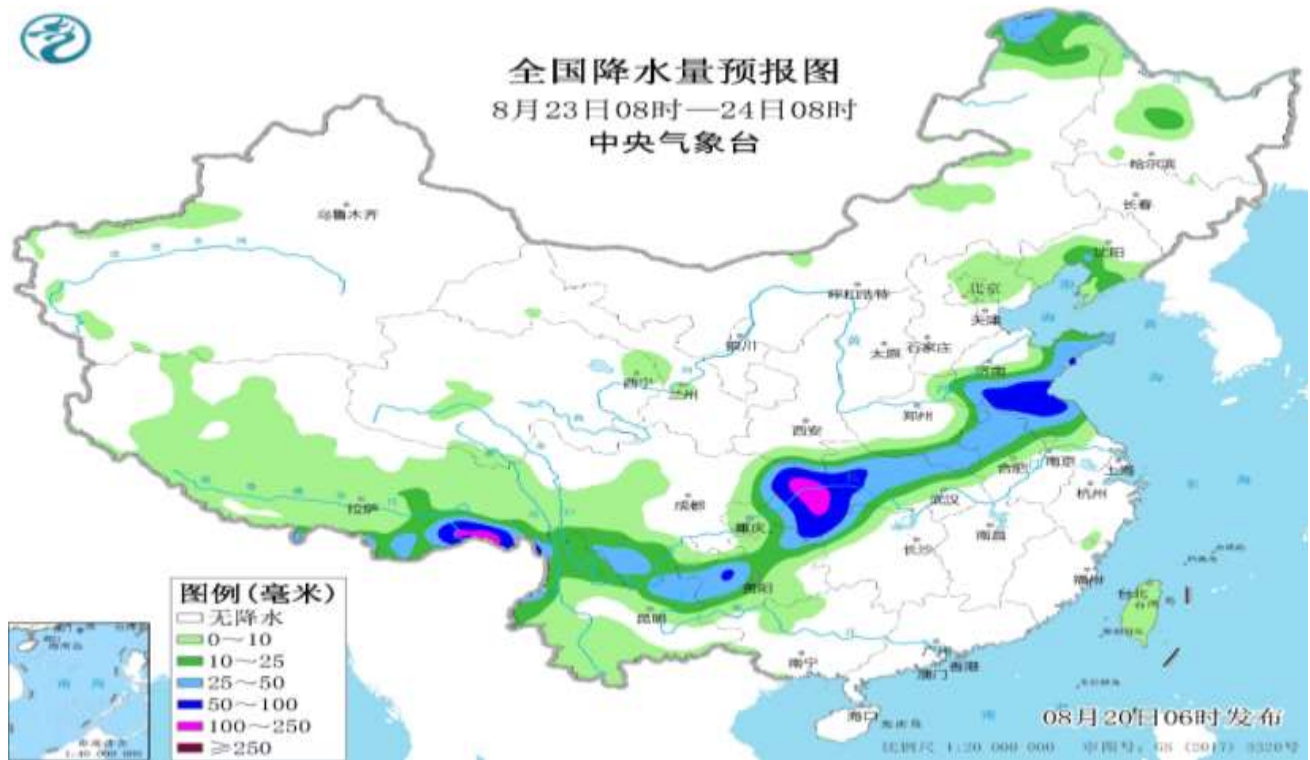


数据来源：瑞达研究院 郑商所（右轴为净持仓指标）

截止2021年8月20日，红枣期货前二十名净持仓为-5411手，多头持仓为66828手，空头持仓为72239手。

7、红枣主产区天气

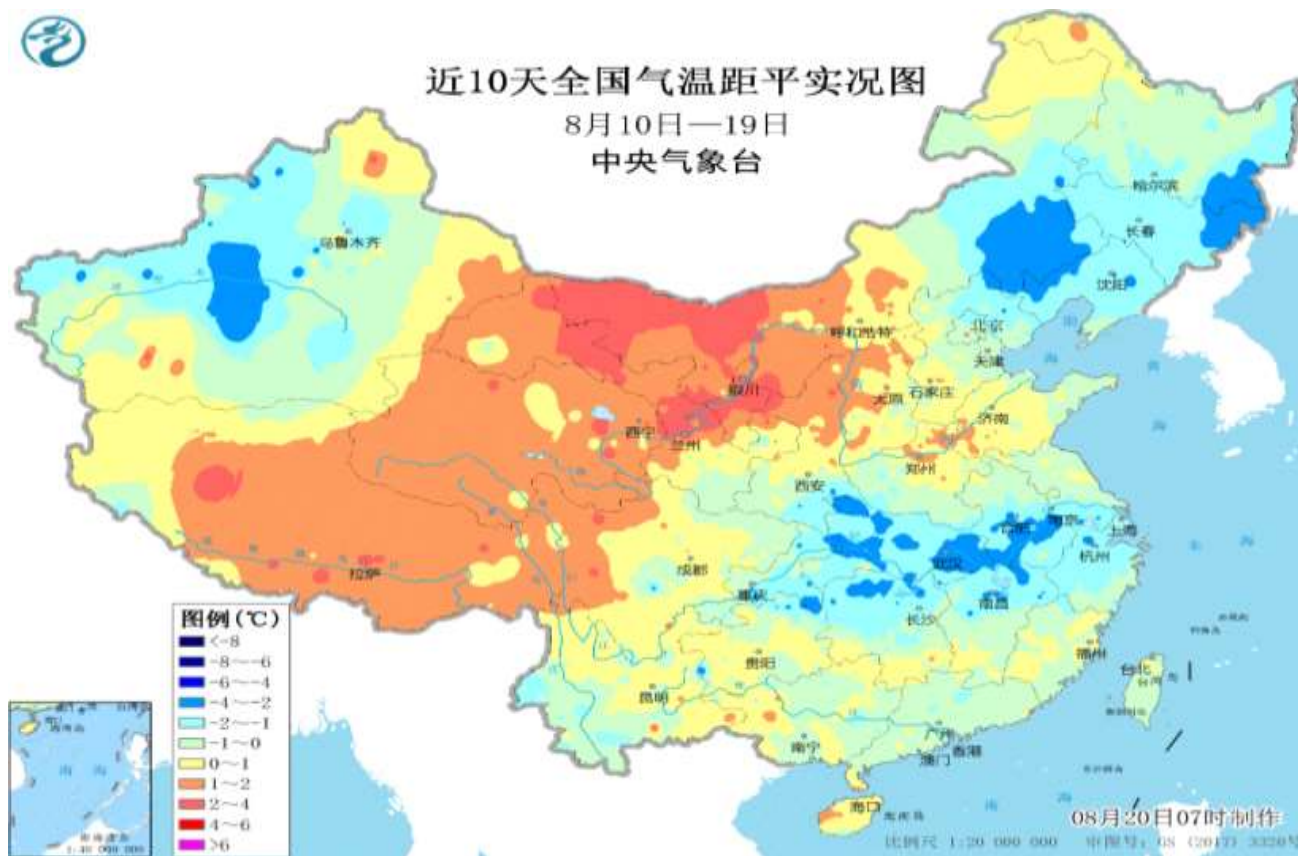
图8：新疆降水预报



数据来源：中国天气网

未来一周：南北疆偏西地区局地伴有短时强降水、雷暴大风、冰雹等强对流天气。

图9：产区气温情况



数据来源：中央气象台

本报告中的信息均来源于公开可获得资料，瑞达期货股份有限公司力求准确可靠，但对这些信息的准确性及完整性不做任何保证，据此投资，责任自负。本报告不构成个人投资建议，客户应考虑本报告中的任何意见或建议是否符合其特定状况。本报告版权仅为我公司所有，未经书面许可，任何机构和个人不得以任何形式翻版、复制和发布。如引用、刊发，需注明出处为瑞达期货股份有限公司研究院，且不得对本报告进行有悖原意的引用、删节和修改。

